

Голубая роза

- *объединение художников символистской направленности, возникшее в 1907 г*
- Экспозиция организована 16 молодыми художниками выпускниками и студентами Московского училища живописи, ваяния и зодчества.
- Среди них [П. Кузнецов](#) и М. Сарьян, Н. Сапунов и С. Судейкин, П. Уткин и [Н. Крымов](#), А. Фонвизин и Н. Феофилактов, [А. Арапов](#), братья Милиоти, скульптор [А. Матвеев](#).
- Под влиянием [В. Борисова-Мусатова](#)

- Повышенная чувствительность к цвету и его оттенкам, музыкальные ассоциации
- Сюжеты произведений часто не имеют реального образа, предметной формы, основаны на нюансах чувств, эмоций и сложных ассоциациях
- Акцент на сказочность и экзотику, восточные мотивы
- Темы праздника, гуляний, театра

Виктор Борисов-Мусатов (1870-1905)



Весна. 1898-1901



**«Гобелен»,
1901**



**«Водоем»,
1902**



**«Реквием»
(1905),**

Павел Кузнецов (1878– 1968)

- Неоромантическая концепция «прекрасной ясности»
- Декоративные панно-картины, монументальные формы живописи,
- Фигура –знак, выражающий понятие; цвет служит для передачи чувства
- Прием равномерного распределения света по всей поверхности холста

**«Спящая в
кошаре» 1911 г**

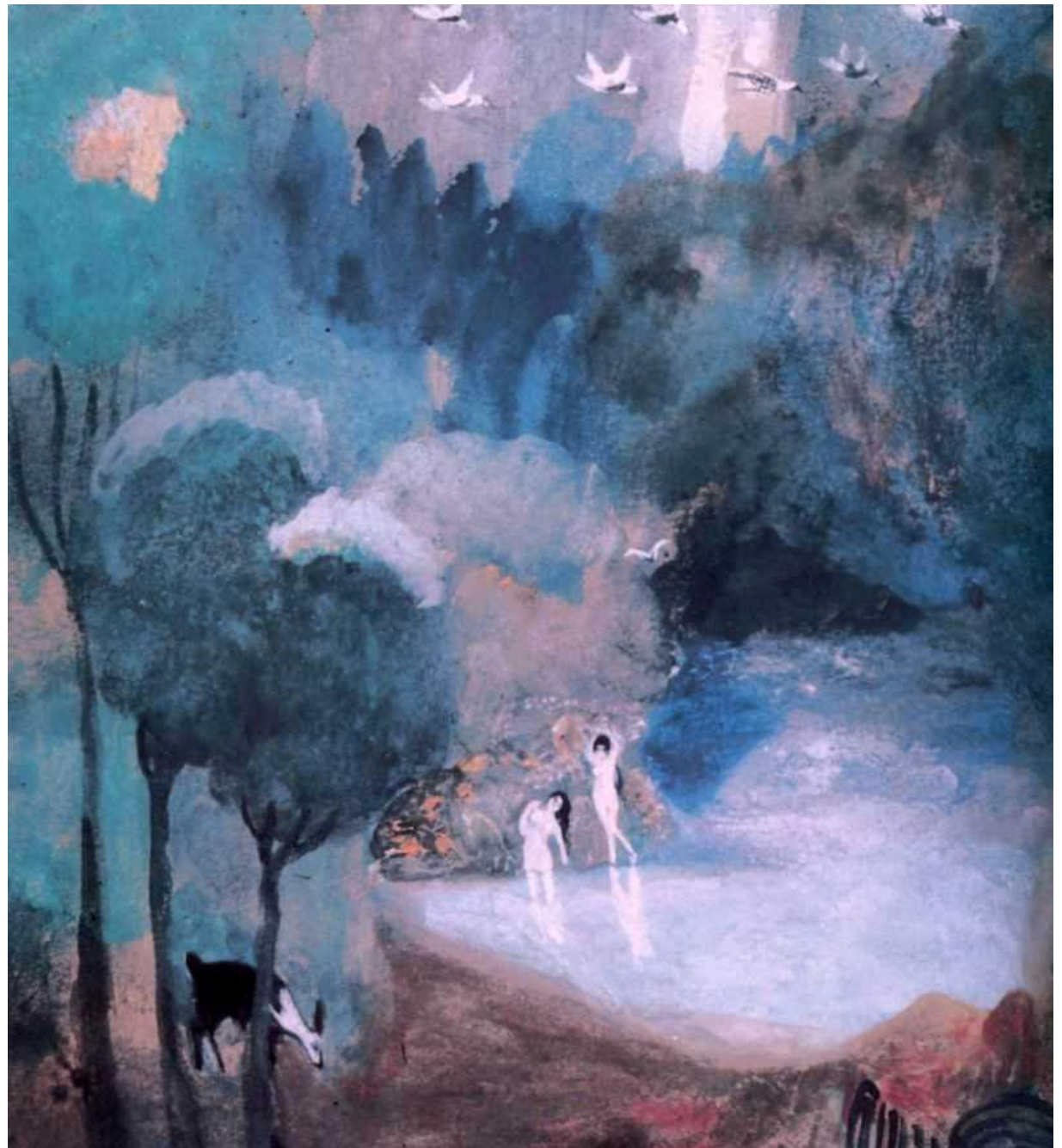


**«Мираж в
степи», 1912**



Мартiros Сарьян (1880–1972).

- Тема Востока;
- Декоративность, контрастные соотношения цвета, без нюансов, в резком теневом сопоставлении;



«Озеро фей»
1905

«Любовь»
Сказка.
1906

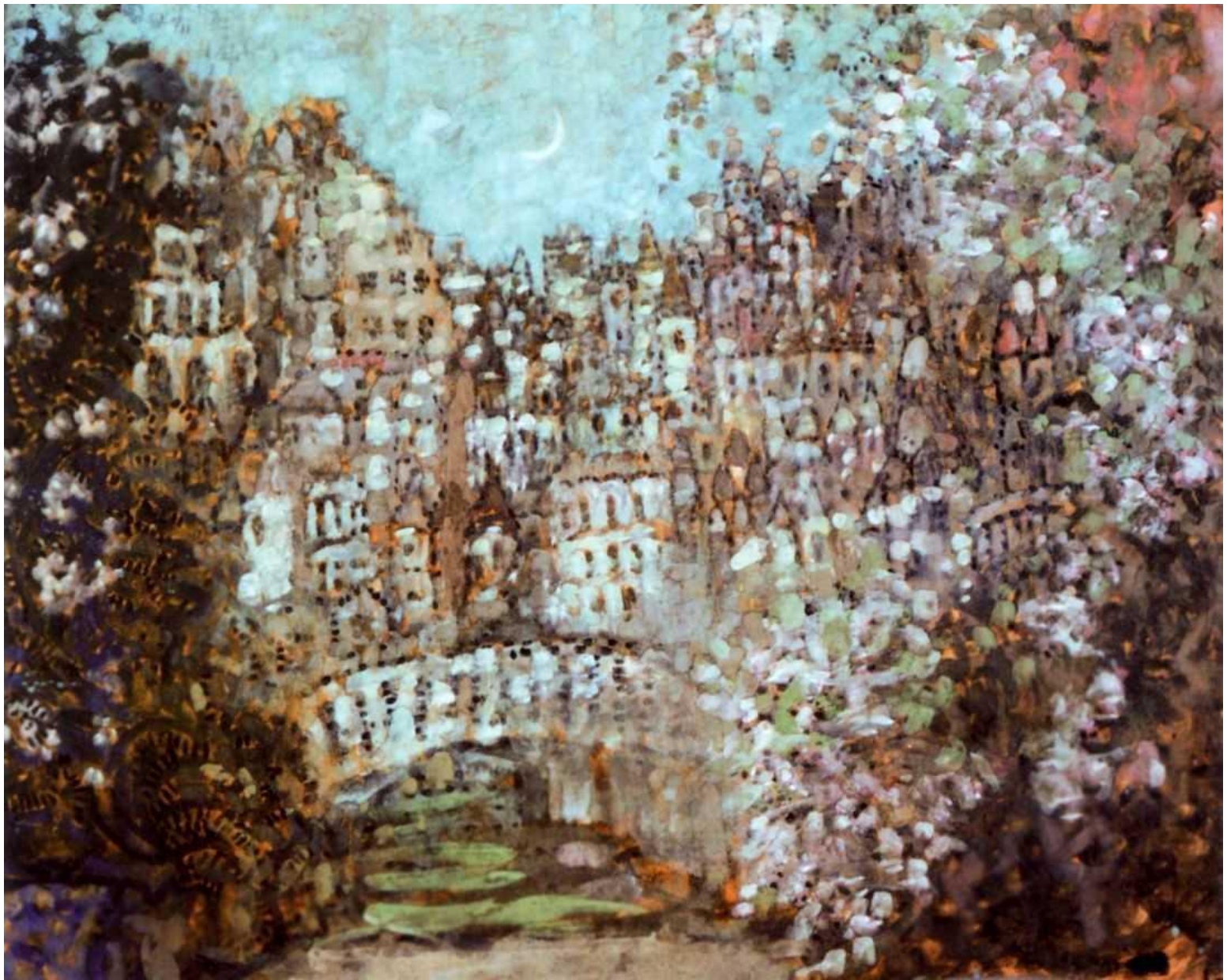


«Улица. Полдень. Константинополь»
1910



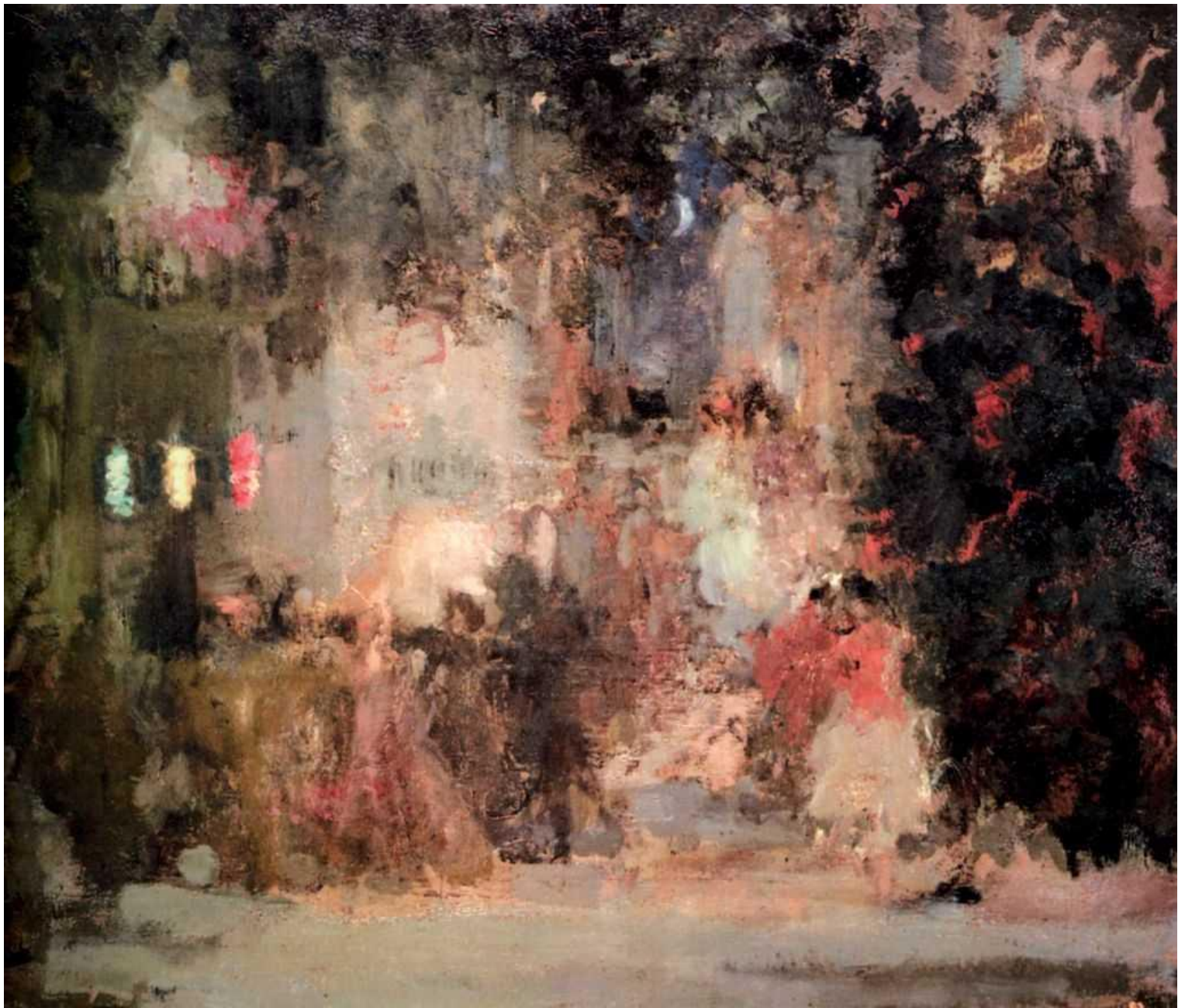
**«Финиковая пальма,
Египет», 1911**





Сапунов Н. Н. «Эскиз декорации к опере Э.Гумпердинка "Гензель и Гретель"»
Н. 1900-х

Сапунов Н.
Н.
«Эскиз
декорации
к опере Ж.
Бизе
"Кармен"»
1904



Сапунов Н. Н.
«Пионы» 1908





Сапунов Н. Н. «Маскарад» 1907



Судейкин С. Ю «Эскиз декорации к "Видимой стороне жизни" Бенавенте» 1912



Судейкин С. Ю. «Декорация к "Развлечениям для девушек" Кузмина» 1911