
Дистанционный модуль по окружающему миру, социально-бытовой ориентировке

- Тема «Городской транспорт»



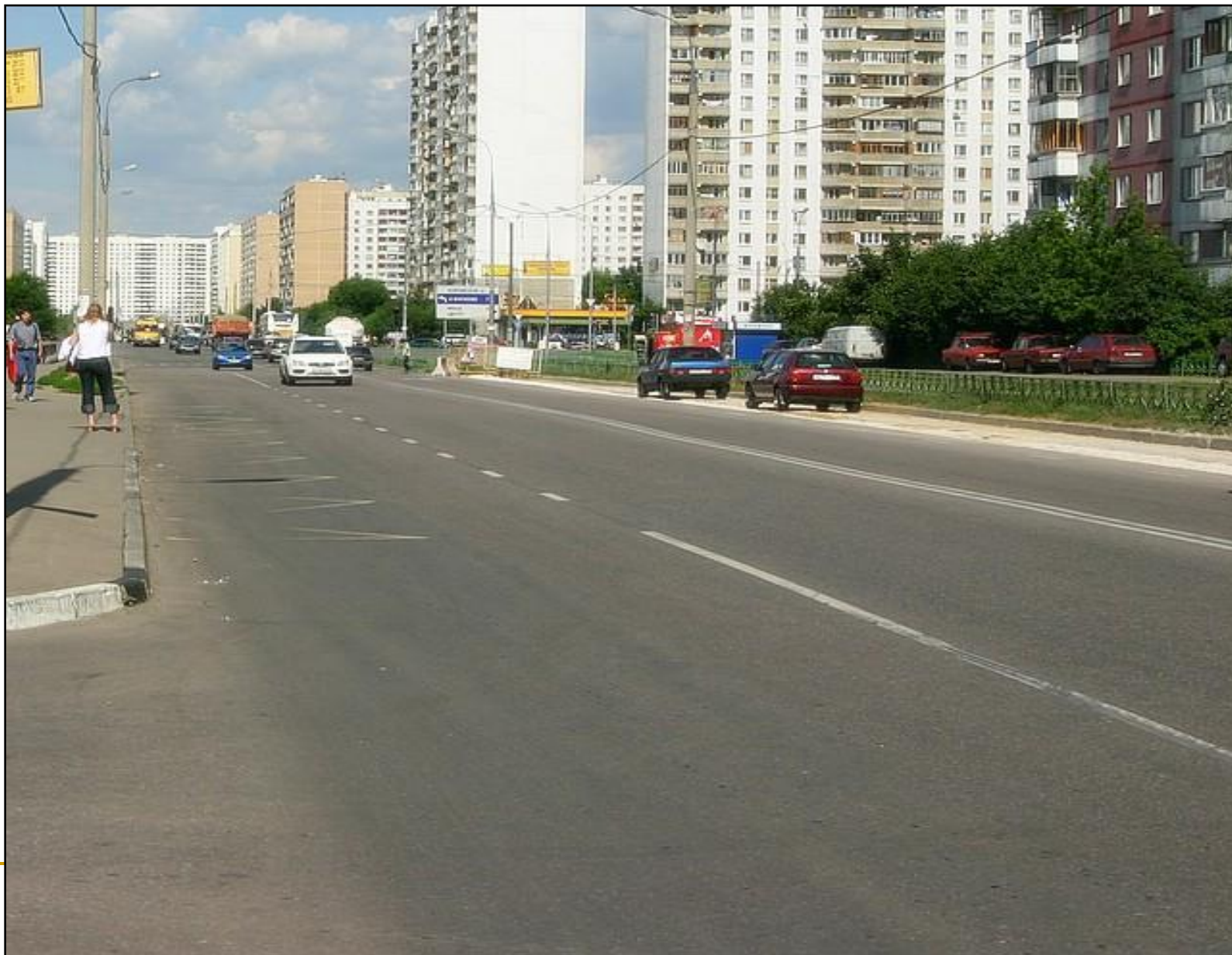
- Авторы: Бальцер И.М.
 - Хитун Т. Н.
-

Дорога и транспорт

Здравствуй, друг!

Ты наверняка видел разные
машины на дороге, а знаешь ли
ты их название и
предназначение?

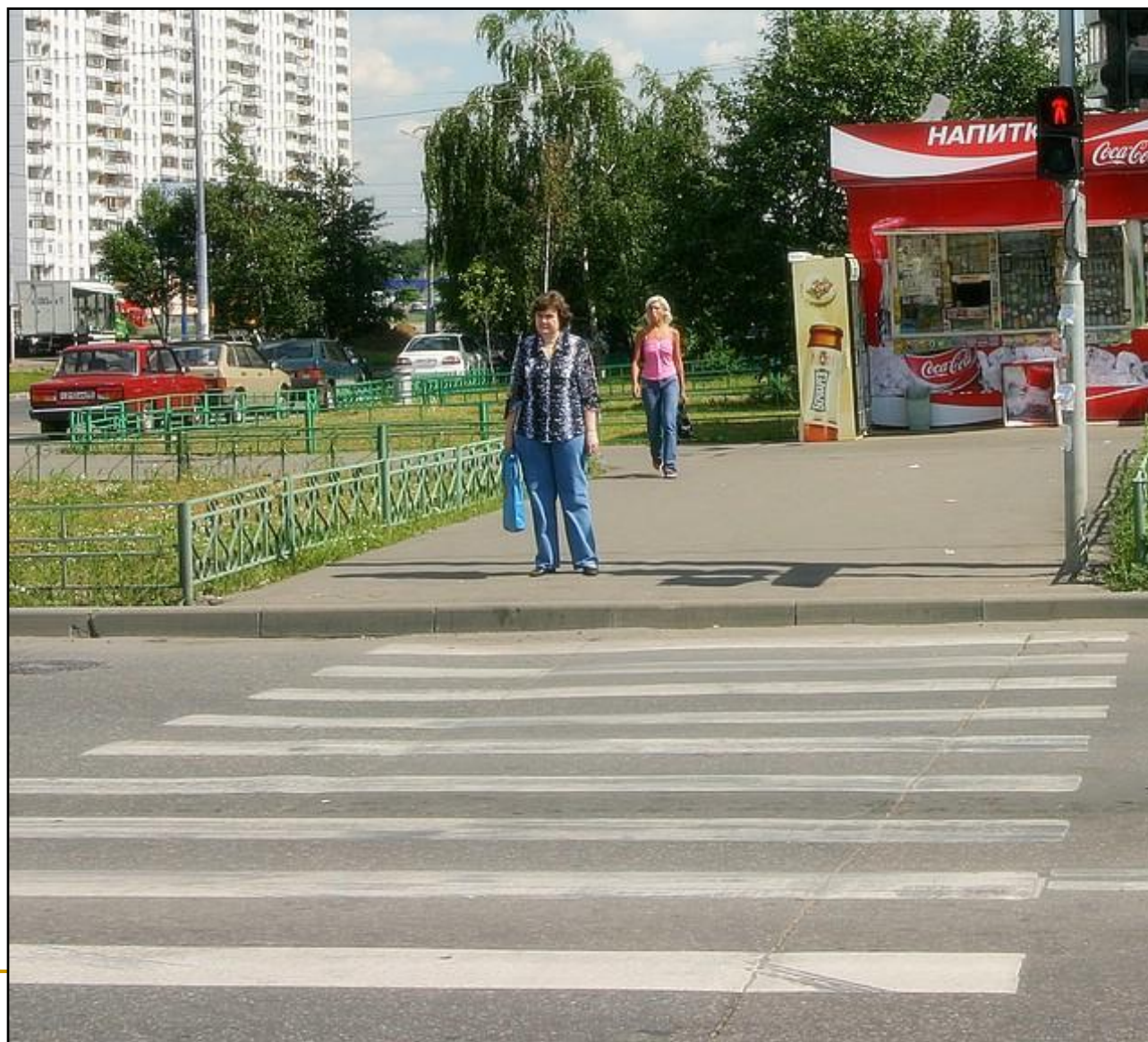
ЭТО - ДОРОГА



У любой дороги есть светофор, когда горит
зеленый свет, можно ехать или идти



Когда горит красный, нужно остановиться



Красный свет – дороги – НЕТ!!!



Переходить дорогу нужно по белым полоскам - пешеходному переходу



Пешеходы переходят дорогу



Ты видишь перед собой городскую дорогу? По этой дороге в городе движется различный транспорт.

- Это:
- Автобус
- Трамвай
- Маршрутное такси
- Легковой автомобиль
- Грузовой автомобиль
- Спецтранспорт
- Машины спецслужбы

Давай познакомимся с ними поближе.

Это - транспорт



Это - легковой автомобиль



Это тоже легковой автомобиль. Они
бывают разные по цвету и форме



Но все они перевозят людей или
легкий груз



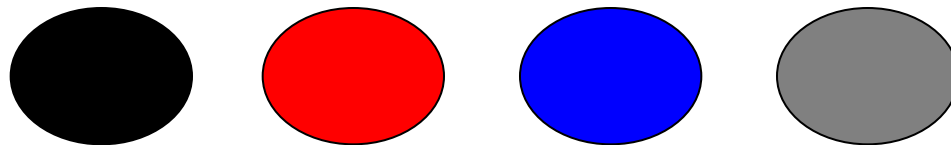
- **Легковой автомобиль** – это личный транспорт для человека. Предназначен для перевозки 1-5 человека.

Это самый распространенный городской транспорт

Практическое задание:

Какие марки легкового автомобиля ты знаешь?

Выбери цвет машины самый опасный на дороге?



**Это - газель, перевозит тяжелые,
объемные предметы**



Это самосвал, возит камни и песок



-
- **Грузовой транспорт** перевозит тяжелые, объемные предметы,
 - **Предназначен** для перевозки камней и песка.
 - **К нему относятся:**
 - Самосвал
 - КАМАЗ
 - Газель
-

Чтобы дорога была чистой, ее подметает специальная машина - уборщик



А мусор вывозит мусоровоз



А вот едет автобус



-
- **Автобус, трамвай** – самые распространенные виды городского транспорта, которые перевозят одновременно большое количество людей.
 - Автобусом управляет водитель, а плату за проезд берет кондуктор. Билеты бывают разовые, единые произные.
 - Вход в автобус в переднюю дверь, выход с заднюю дверь, и обходят автобус сзади, соблюдая правила дорожного движения.
-

Люди входят в переднюю дверь



-
- В связи с загруженностью городских дорог, появился новый вид городского транспорта – маршрутное такси или маршрутка, которая перевозит до 15 человек.
 - Система оплаты проезда, такая же как и в автобусе.
-

Маршрутка тоже возит пассажиров



-
- Милый друг, на сегодняшнем занятии мы много говорили о транспорте. Давай попробуем повторить наши знания.

- **Практическое задание:**

1. «Убери лишнее». Что не относится к видам городского транспорта?

- Автобус
 - Трамвай
 - Маршрутное такси
 - самолет
 - Легковой автомобиль
 - пароход
 - Грузовой автомобиль
-

2. Выбери, на каком виде городского транспорта можно перевезти 5 человек?

- Автобус
 - Трамвай
 - Легковой автомобиль
 - КАМАЗ
-

3. Выбери правильный ответ:

Грузовой транспорт предназначен для:

- Перевозки людей
 - Перевозки тяжелых, объемных предметов
 - Милый друг, мы только начали знакомиться с транспортом. Сегодня мы познакомились с городским транспортом. На следующем занятии мы продолжим знакомиться с видами транспорта.
-

До скорой встречи!
