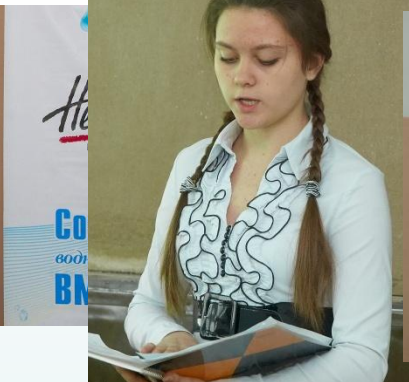


**Государственное бюджетное общеобразовательное учреждение средняя  
общеобразовательная школа № 483 с углубленным изучением информатики  
Выборгского района Санкт-Петербурга**

**Маркина Галина Викторовна**

**ФОРМИРОВАНИЕ ИССЛЕДОВАТЕЛЬСКОЙ  
КОМПЕТЕНЦИИ ПОДРОСТКОВ В УЧРЕЖДЕНИЯХ  
ДОПОЛНИТЕЛЬНОГО ОБРАЗОВАНИЯ**



## **Воспитание свободной личности**

**способность самостоятельно мыслить**

**добывать и применять знания**

**обдумывать принимаемые решения**

**чётко планировать действия**

**эффективно сотрудничать**

**быть открытыми для контактов**

**умение ставить и решать задачи**

# Педагогические условия



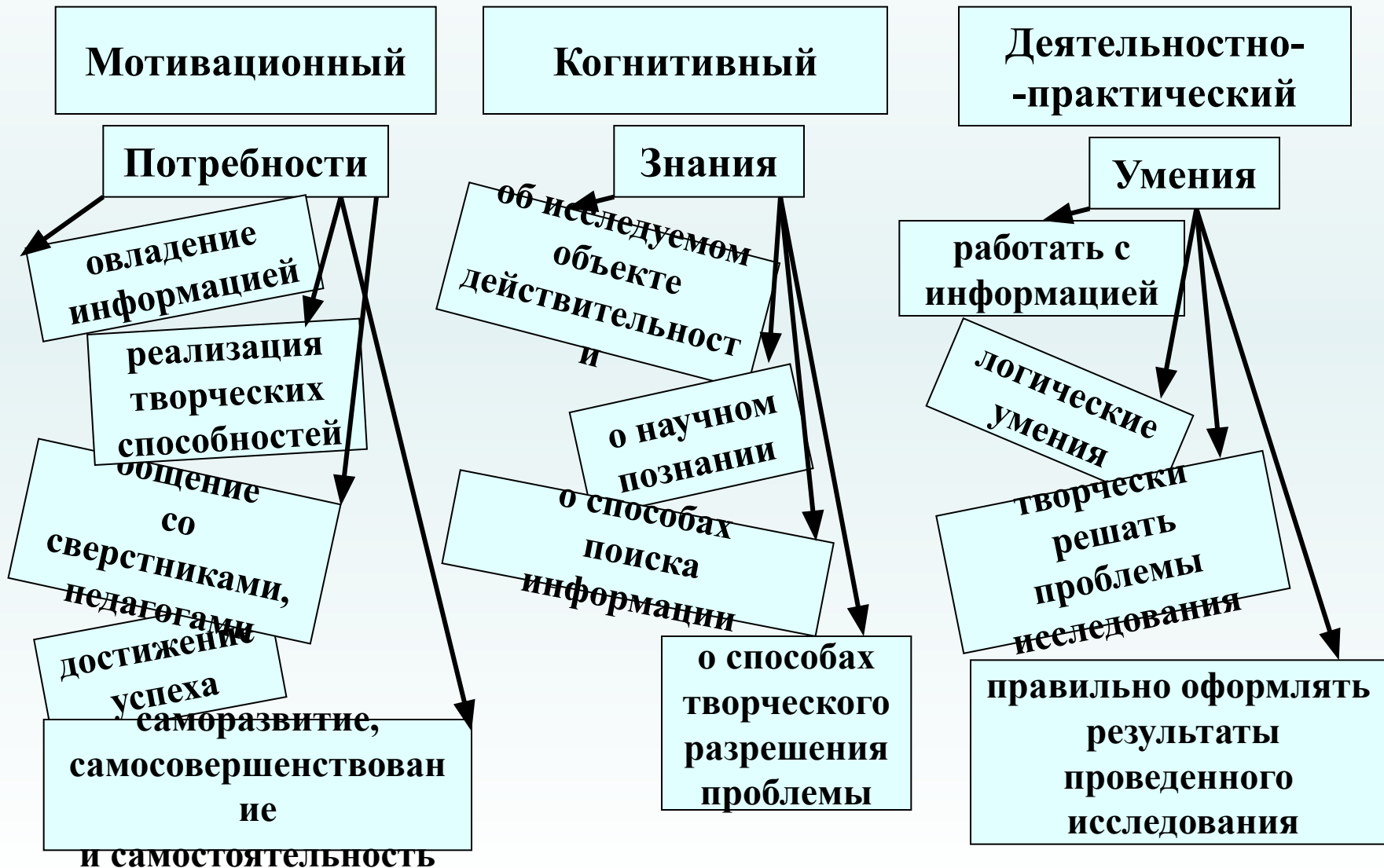
**От выполнения исследовательских заданий, предлагаемых педагогом, к выполнению собственных исследований.**



**Овладение исследовательскими умениями через самостоятельную постановку исследовательской задачи и, совместное с педагогом, выстраивание стратегии поиска её решения.**



# Компоненты и критерии



# Показатели и уровни

**Низкий**

отсутствует творческая  
активность,  
самостоятельность,  
исследовательские  
знания, умения  
и навыки;  
отсутствует интерес  
к познанию;  
не владеет  
методологией  
исследования;  
не способен  
осуществлять  
самоанализ  
и самоконтроль

**Средний**

наличие учащегося  
несистематизированн  
ых  
исследовательских  
знаний,  
невысокая творческая  
активность,  
самостоятельность;  
проявление интереса  
к познанию и  
исследованию,  
умение частично  
применять методы  
исследования,  
попыткой проводить  
самоанализ и  
самоконтроль

**Высокий**

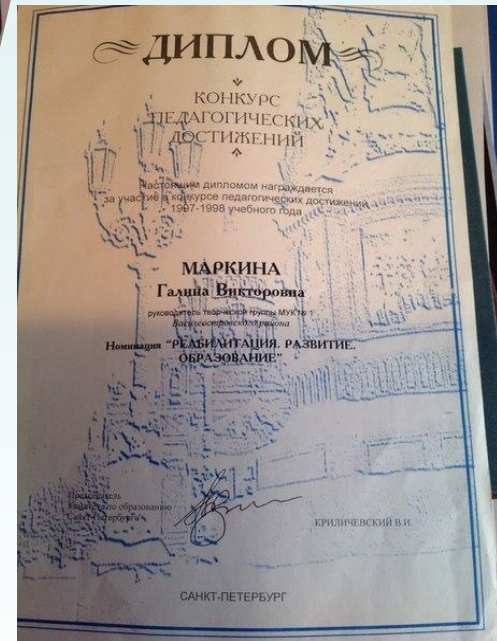
наличие  
исследовательских  
знаний,  
умений, навыков;  
высокой творческой  
активности,  
самостоятельности,  
коммуникативности;  
высокая степень  
интереса к познанию  
и исследованию;  
владение  
методологией  
исследования;  
умение проводить  
самоанализ  
и самоконтроль

# Показатели и уровни сформированности исследовательской компетенции подростков на начало эксперимента

Уровни	Мотивац.- потребностн. компонент %		Когнитив- ный компонент %		Деятельност но-практич. компонент %		Исслед-ая компетенция %	
	КГ	ЭГ	КГ	ЭГ	КГ	ЭГ	КГ	ЭГ
Низкий	46,3	40	45	46,7	62,5	46,7	51,3	44,5
Средний	45,3	50	51	36,6	28,7	36,7	41,7	41,1
Высокий	8,7,	10	3,7	16	68,8	16,6	7	14,4

# Формирование исследовательской компетенции







# Соотношение уровня развития исследовательской компетенции и ее компонентов у подростков до и после экспериментального обучения

Уровень развития исследоват. компетенции	Экспериментальная группа		Контрольная группа	
	Результаты констатир. этапа, %	Результаты контрольн. этапа, %	Результаты констатир. этапа, %	Результаты контрольн. этапа, %
<b>Низкий</b>	<b>44,5</b>	<b>25,7</b>	<b>51,3</b>	<b>45,5</b>
<b>Средний</b>	<b>41,1</b>	<b>35,4</b>	<b>41,7</b>	<b>42,5</b>
<b>Высокий</b>	<b>14,4</b>	<b>38,9</b>	<b>7</b>	<b>12</b>

# Спасибо за внимание

