

# Государственный Эрмитаж





Здания музея  
Зимний  
дворец.  
1754–1762  
Архитектор Ф.-  
Б. Растрелли  
После пожара  
1837 года  
восстановлен  
под  
руководством  
В.П. Стасова



- ▣ Малый Эрмитаж. 1764-1769
- ▣ Архитекторы Ю.М. Фельтен, Ж.-Б. Валлен-Деламот



- ▣ Старый (Большой) Эрмитаж. 1771–1787
- ▣ Архитектор Ю.М. Фельтен



Goncharenko Y.K. <http://fotopitera.ru>

- Эрмитажный театр.  
1783–1787
- Архитектор Дж. Кваренги



- Новый Эрмитаж. 1842–1851
- Проект архитектора Л. фон Кленце, возведен под руководством архитекторов В. П. Стасова и Н. Е. Ефимова



- Дворец Меншикова.  
1710–1727
- Архитекторы Дж.-М. Фонтана, Г. Шедель





# Наиболее значительные коллекции, поступившие в музей со времени его основания

- ▣ 1764 – собрание И.-Э. Гоцковского
- ▣ 1769 – собрание графа Г. Брюля
- ▣ 1772 – собрание барона П. Кроза
- ▣ 1779 – собрание лорда Р. Уолпола
- ▣ 1781 – собрание графа Ф. Бодуэна
- ▣ 1787 – Кабинет резных камней герцога Орлеанского
- ▣ 1814 – картины из Мальмезонского дворца Жозефины Богарнэ
- ▣ 1861 – собрание маркиза Дж.-П. Кампаны
- ▣ 1884 – собрание А. П. Базилевского
- ▣ 1885 – Царскосельский арсенал
- ▣ 1910 – собрание П. П. Семенова-Тян-Шанского
- ▣ После 1918 года в музей поступили национализированные коллекции Шереметевых, Строгановых, Шуваловых, Юсуповых и другие
- ▣ 1935 – собрание музея Центрального училища технического рисования (А. Л. Штиглица)
- ▣ 1948 – коллекция новой европейской живописи конца XIX - начала XX в., в основном из собраний С.И.Щукина и И.А.Морозова
- ▣ 1950 – собрание знамен и знаменных принадлежностей, знаменной графики, архив из Артиллерийского исторического музея
- ▣ 2001 – коллекция музея Ломоносовского фарфорового завода

# Приобретение Екатериной II коллекции И. Э. Гоцковского



# Приобретение коллекции графа Брюля

spbphoto.spb.ru



# 1772 – собрание барона П. Кроза



- ▣ Тициан
- ▣ «Даная»
- ▣ Около 1554 г.
- ▣ Холст, масло

# 1779 – собрание лорда Р. Уолпола



# 1781 – собрание графа Ф. Бодуэна



- Рембрандт Харменс ван Рейн
- «Молодая женщина, примеряющая серьги»
- 1657 г.
- Дерево, масло

# 1787 – Кабинет резных камней герцога Орлеанского



# 1814 – картины из Мальмезонского дворца Жозефины Богарн:





# 1861 – собрание маркиза Дж.-П. Кампаны

# 1884 – собрание А. П. Базилевского



- Ларец-реликвари  
й св.  
Валерии
- Франция,  
Лимож.  
Около  
1175 г.
- Дерево,  
медь,  
выемчатая  
эмаль;  
гравировк  
а,  
золочение

# 1885 – Царскосельский арсенал



- ▣ Шлем-морион
- ▣ Италия. Милан
- ▣ Около 1580-1590 гг.
- ▣ Сталь; чеканка, гравировка, золочение

# 1910 – собрание П. П. Семенова-Тян-Шанского



- ▣ М.Стомер.
- ▣ Старуха, считающая монеты.
- ▣ 17 век.

После 1918 года в музей поступили  
национализированные коллекции  
Шереметевых, Строгановых, Шуваловых,  
Юсуповых и другие



- ▣ Ж.  
Мейсонье
- ▣ "Юноша с  
книгой"

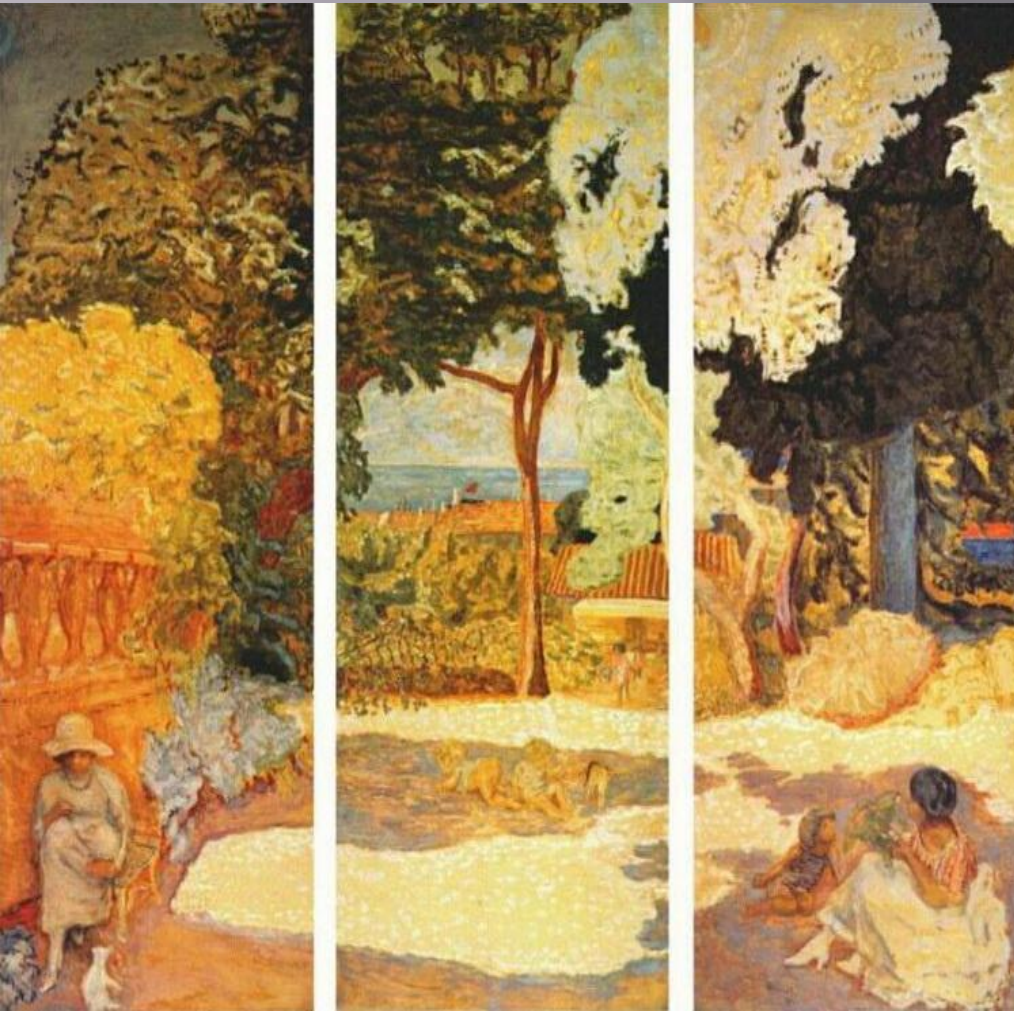
1935 – собрание музея  
Центрального училища технического  
рисования (А. Л. Штиглица)



- ▣ «Оборванец»

# 1948 – коллекция новой европейской живописи конца XIX - начала XX в

- ▣ Пьер Боннар.
- ▣ "У Средиземного моря"



**1950 – собрание знамен и знаменных принадлежностей, знаменной графики, архив из Артиллерийского исторического музея**





# 2001 – коллекция музея Ломоносовского фарфорового завода

