

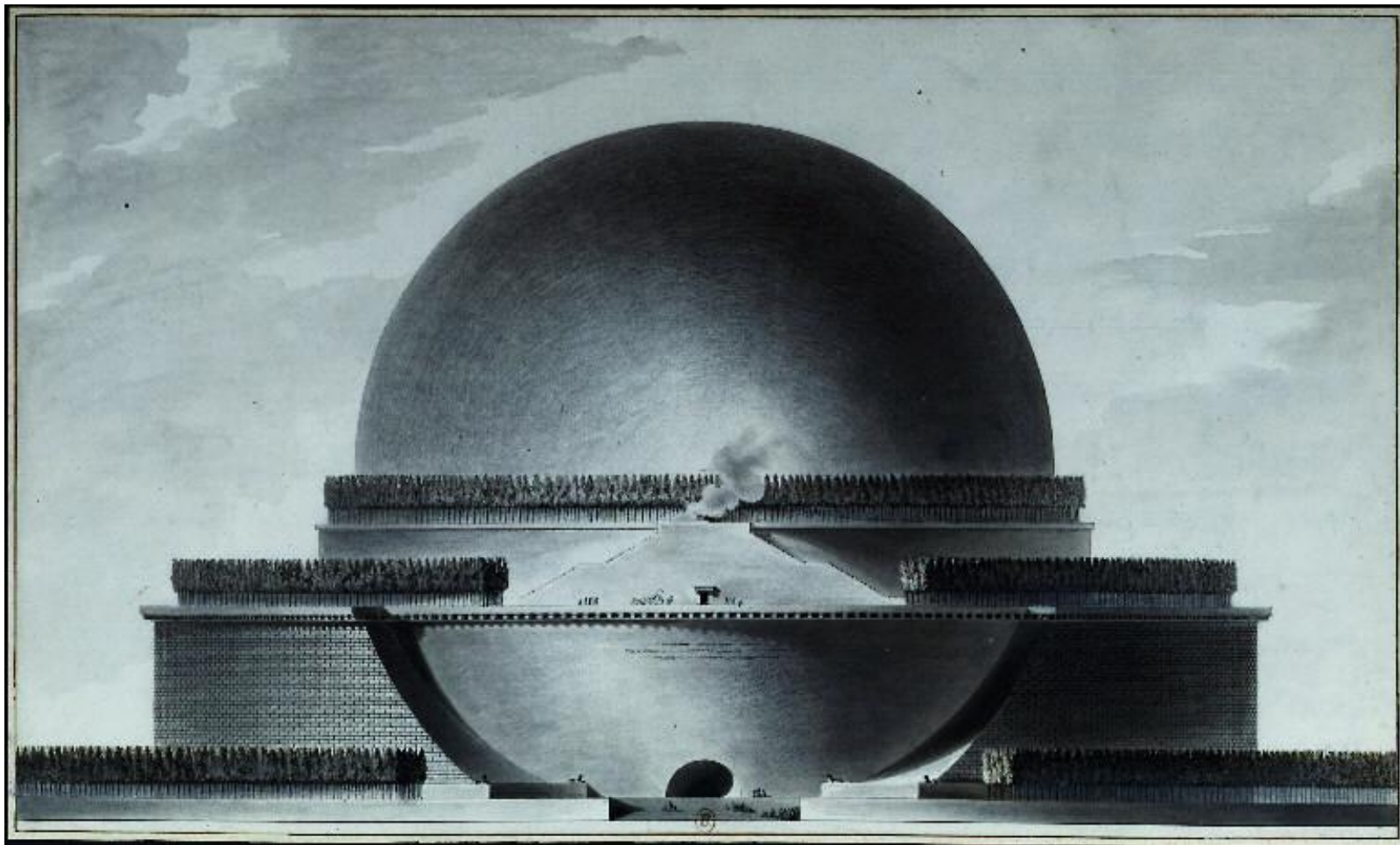


# Говорящая архитектура

**Этьен-Луи Булле**

**Клод-Никола Леду**

# Этьен-Луи Булле



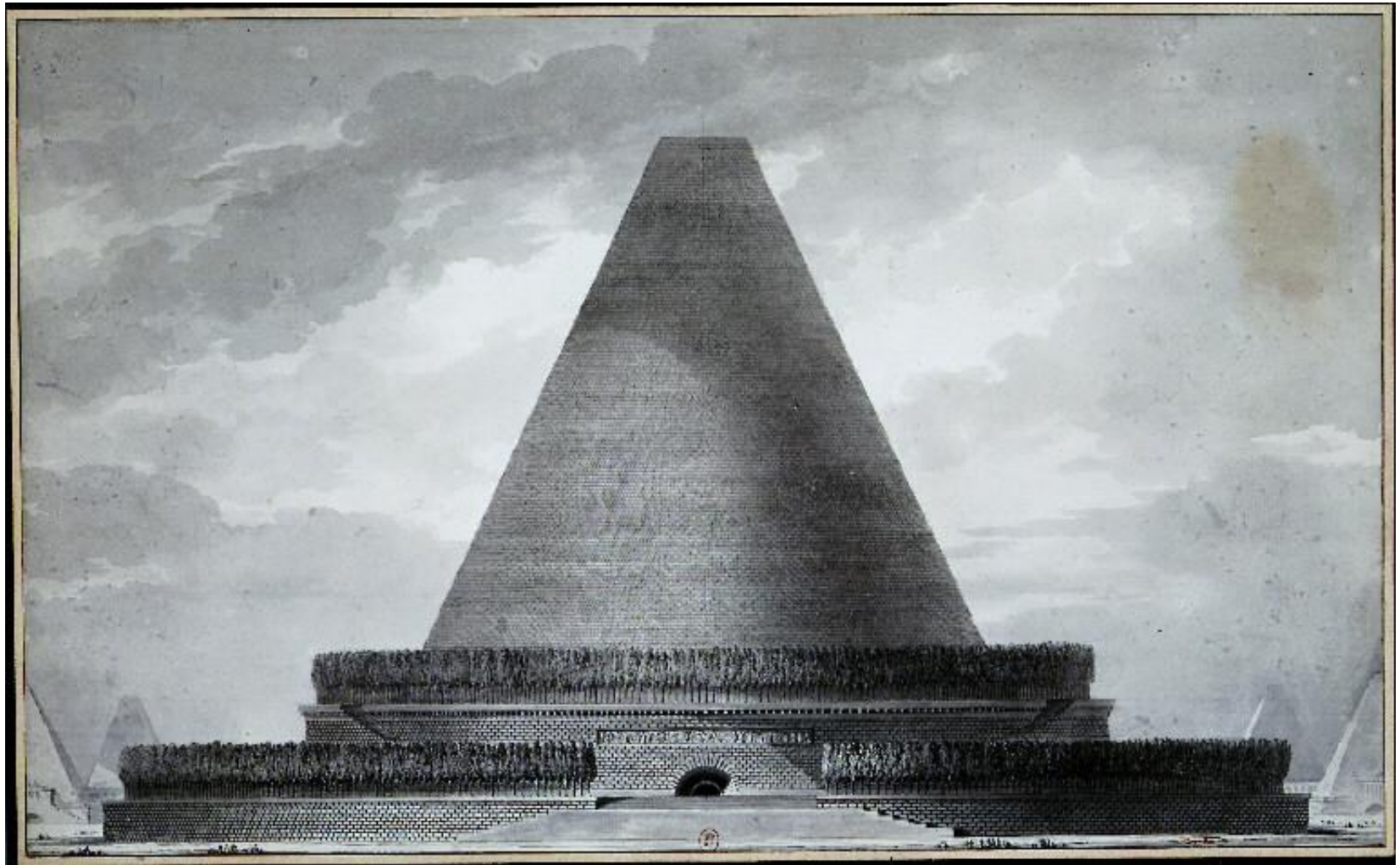
Etienne-Louis Boullée, Projet de cenotaphe a Newton, vue en elevation, 1784.



Etienne-Louis Boullée, Projet de cenotaphe a Newton, vue en coupe, 1784.



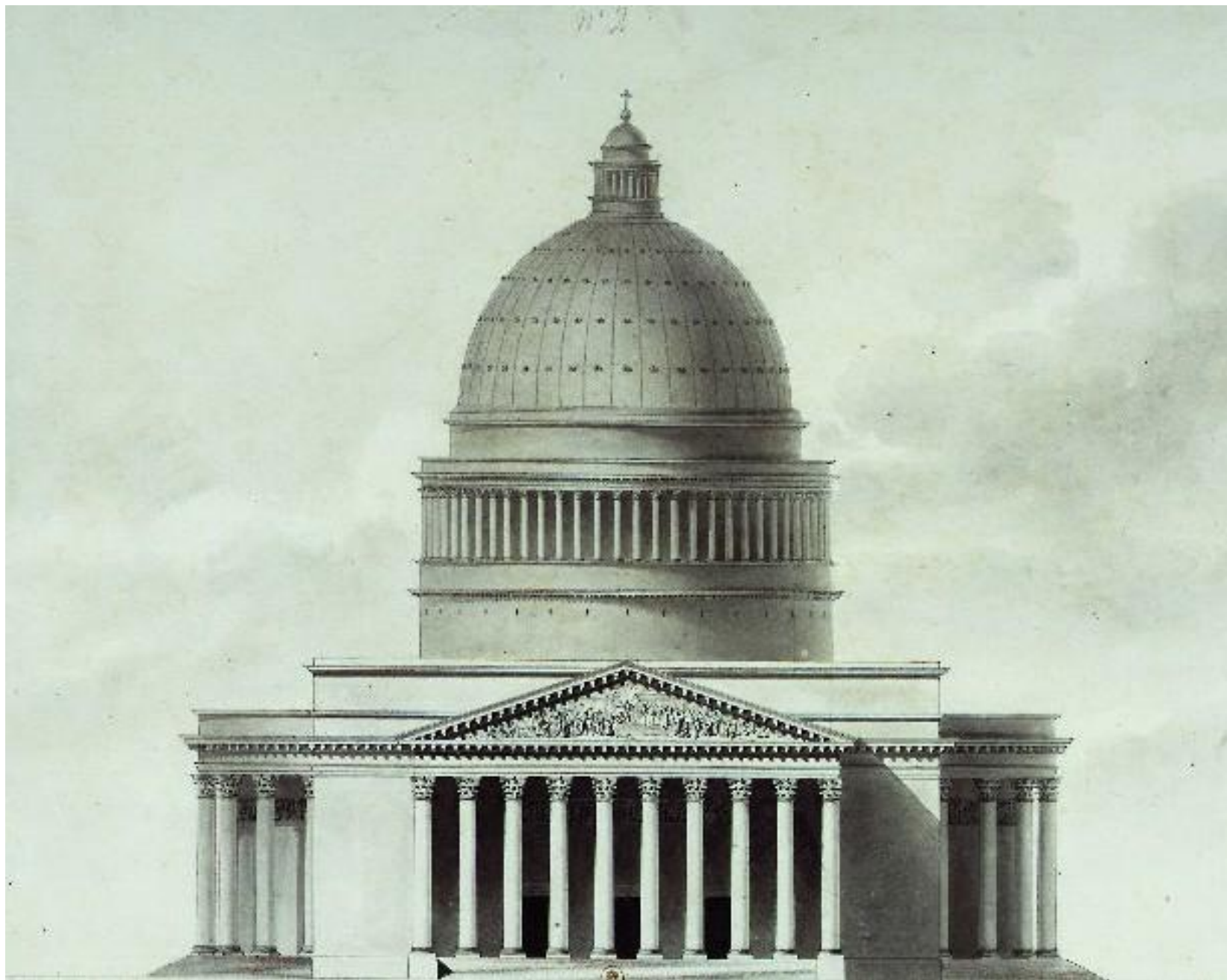
Projet pour l'opera de Paris, 1781.



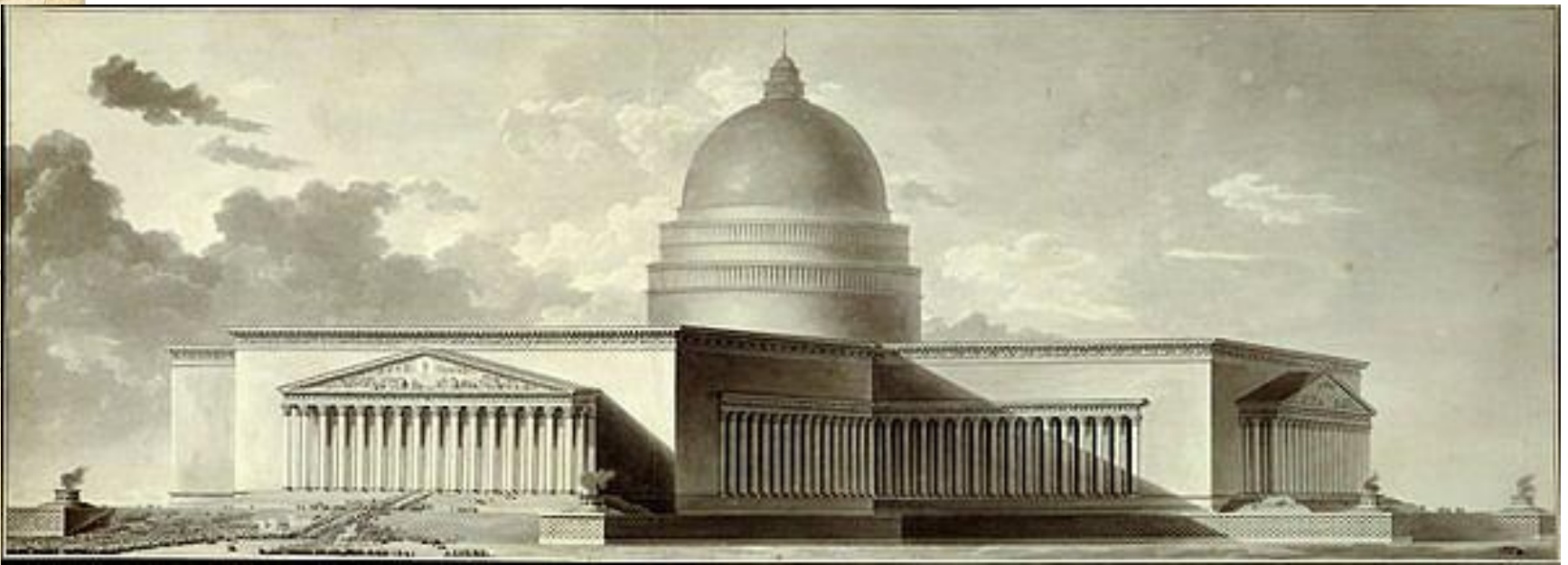
Projet de cenotaphe de style egyptien, 1786.



Projet d'arc de triomphe.



Projet pour l'église de la Madeleine, entre 1777 et 1781.

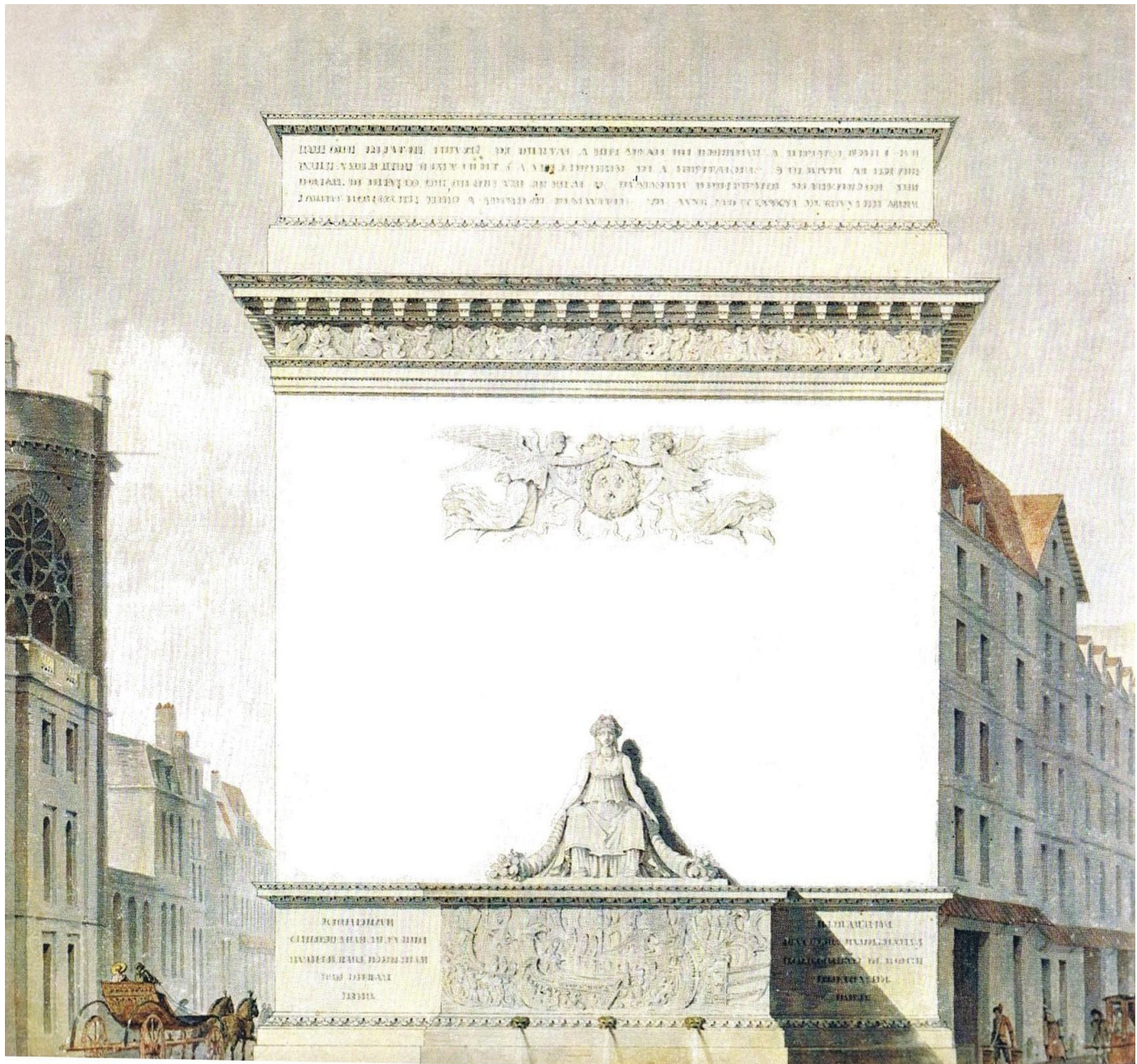


Projet pour une metropole, 1781 ou 1782.



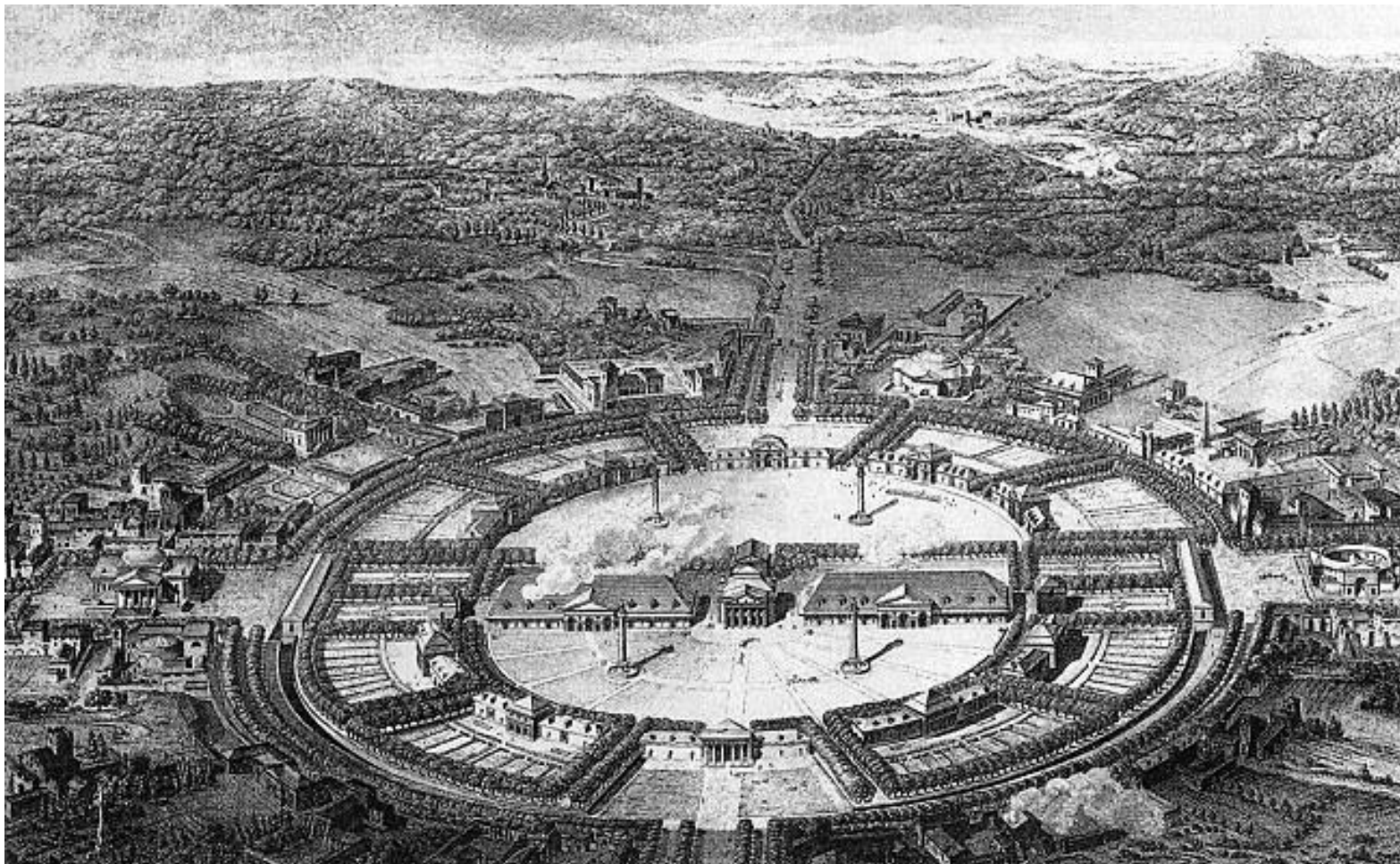
Projet pour un hotel des monnaies.





Projet de fontaine pres de l'[[eglise Saint-Eustache (Paris)]], 1766.

# Клод-Никола Леду



Клод-Николя Леду. Проект города Шо



Chateau de Mauperthuis, 1763 (destruit)



Chateau de Benouville

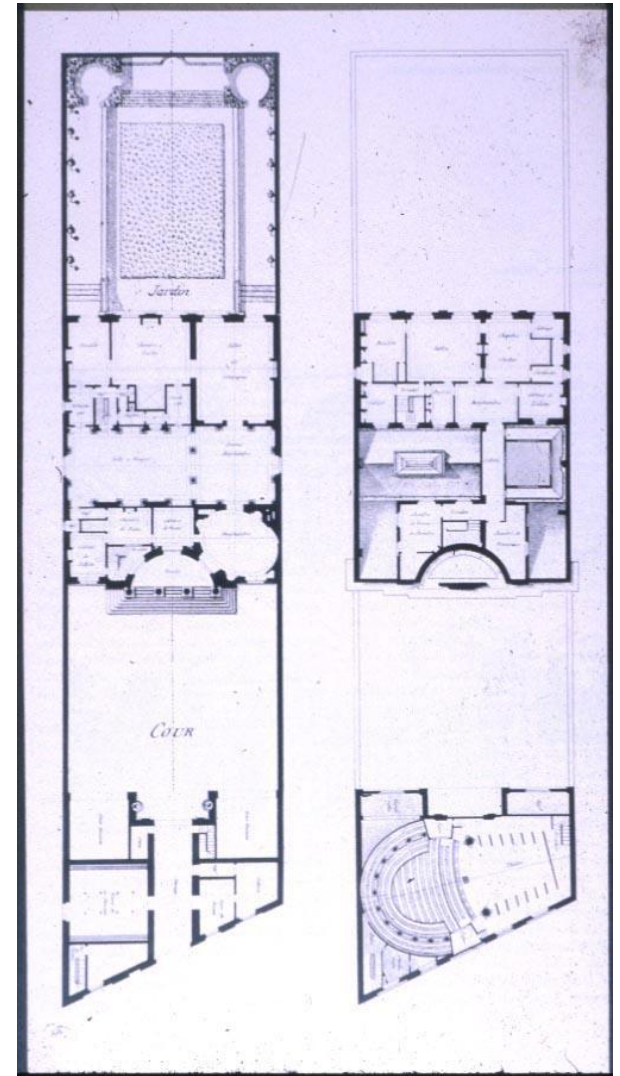


Hotel d'Hallwyll





Hotel de mademoiselle Guimard





Maison de M<sup>lle</sup> Guimard , rue de la chaussée d'Antin.  
Lodoux .

692

A 29168





Pavillon de musique de Madame du Barry



Vue de l'extérieur prise en face de l'entrée de Montmorency et du côté de Saint-François.  
Dessiné de l'architecte par le sieur de la France par de la Roche et Guérand.

A 21145

164

Source gallica.bnf.fr / Bibliothèque nationale de France

## Hotel de Montmorency



Saline royale d'Arc-et-Senans



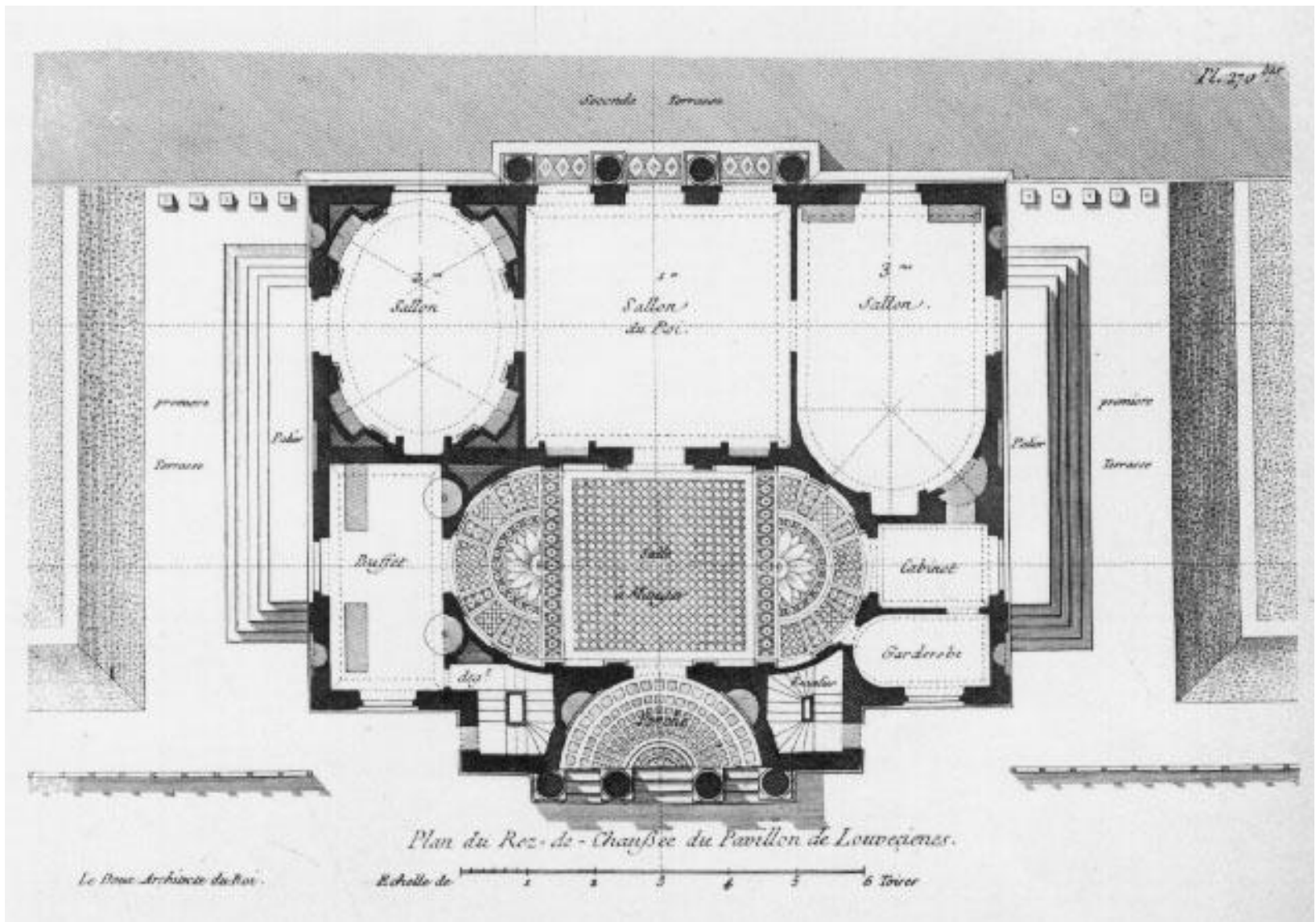
La saline royale d'Arc-et-Senans, vue partielle des batiments



Hotel Thellusson



Barrière de Chartres, rotonde du parc Monceau



Pavillon de Louveciennes - Plan du rez-de-chaussee

