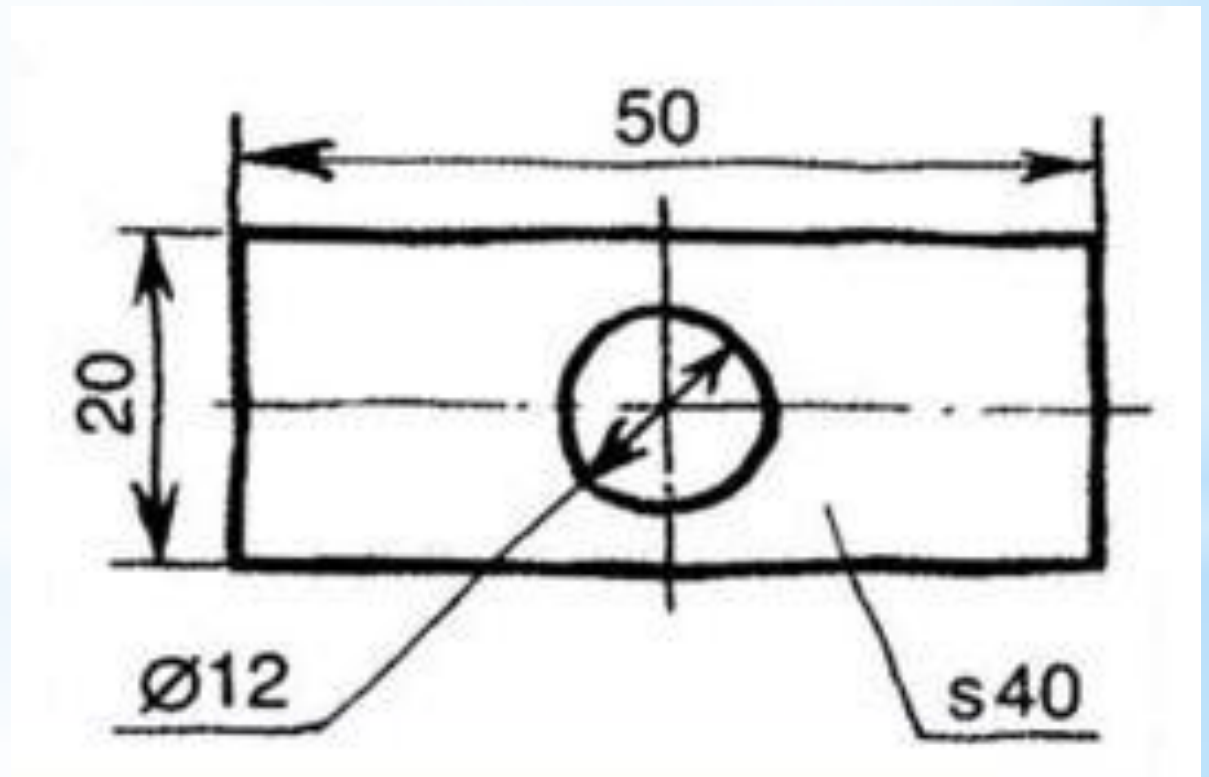


Графическое изображение деталей и изделий

**Графические изображения
деталей или будущего изделия
выполняют в виде
графической документации**

Эскиз -это плоское изображение детали, выполненное от руки с указанием размеров.



Технический рисунок – объемное изображение выполненное от руки, в котором примерно соблюдены пропорции между отдельными её частями.

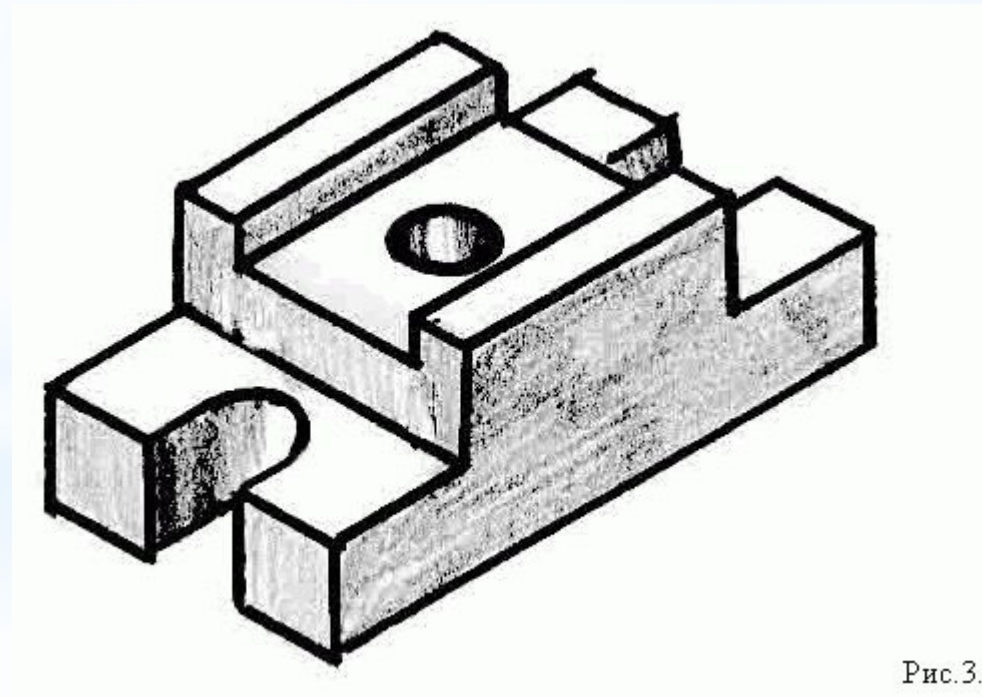
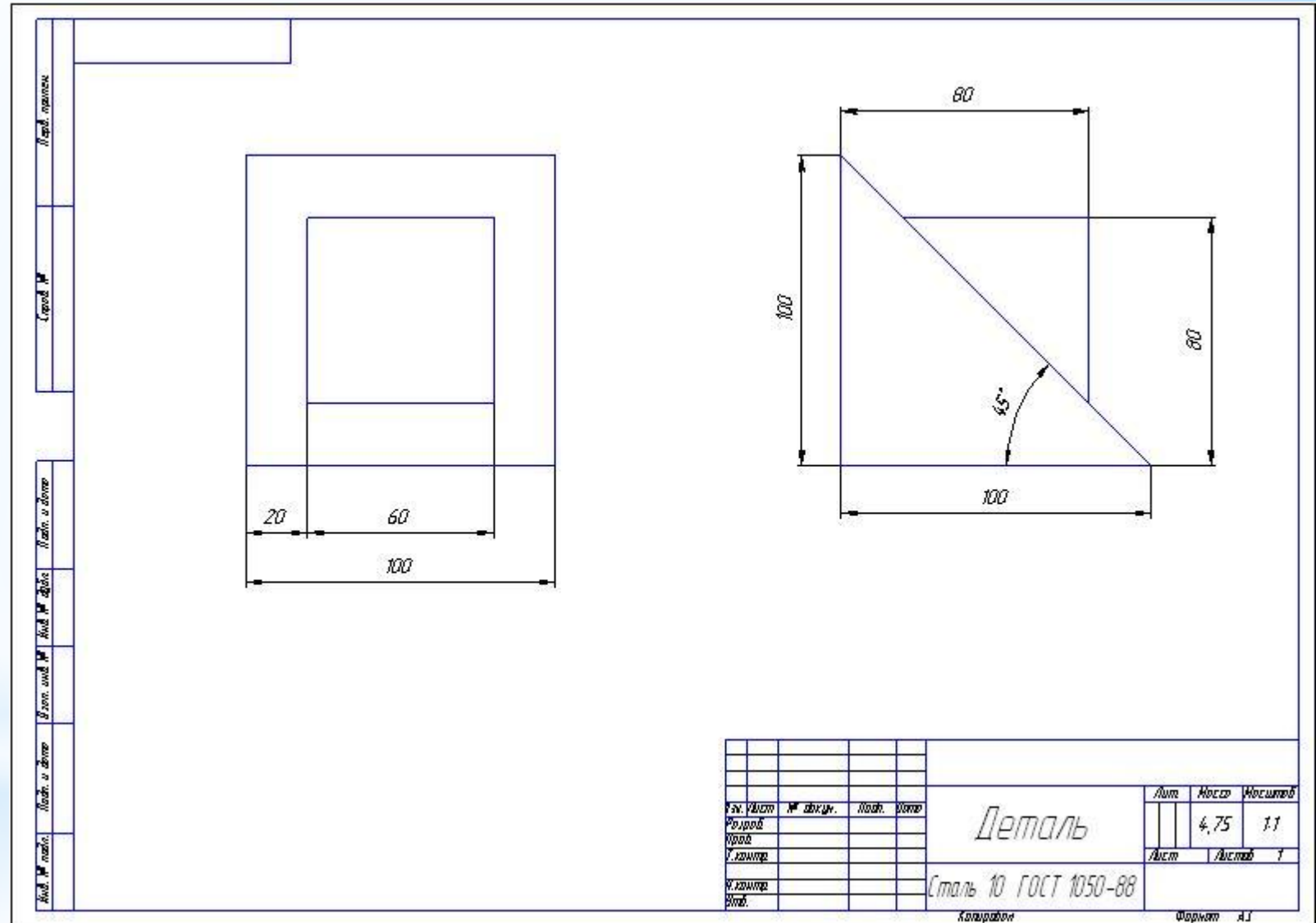
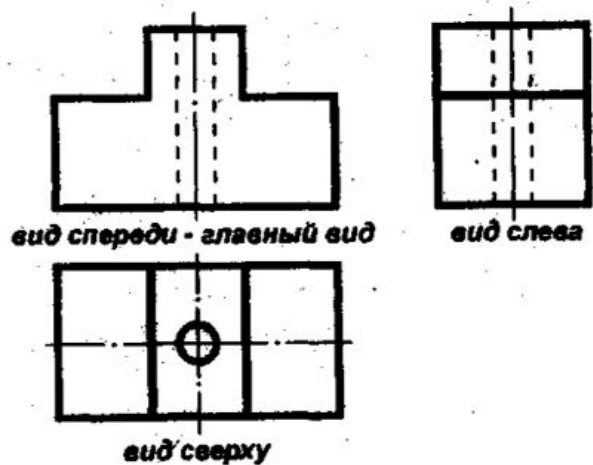
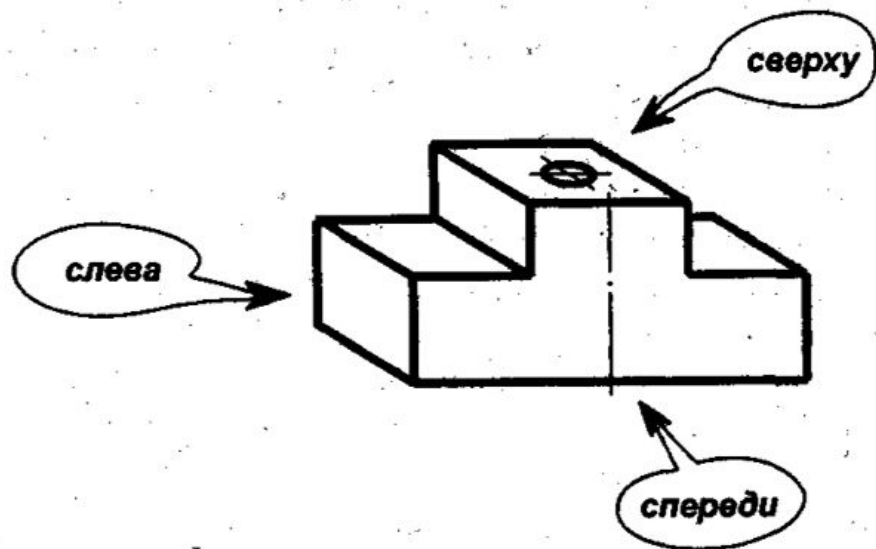


Рис. 3.

Чертеж — изображение детали, изделия, выполненное с помощью чертежных инструментов, с указанием их размеров, масштаба, названия, материала.





Для того чтобы создать наиболее полное представление о форме детали, на чертеже показывают несколько ее **ВИДОВ:**

- Главный вид (спереди)
- Вид слева
- Вид сверху

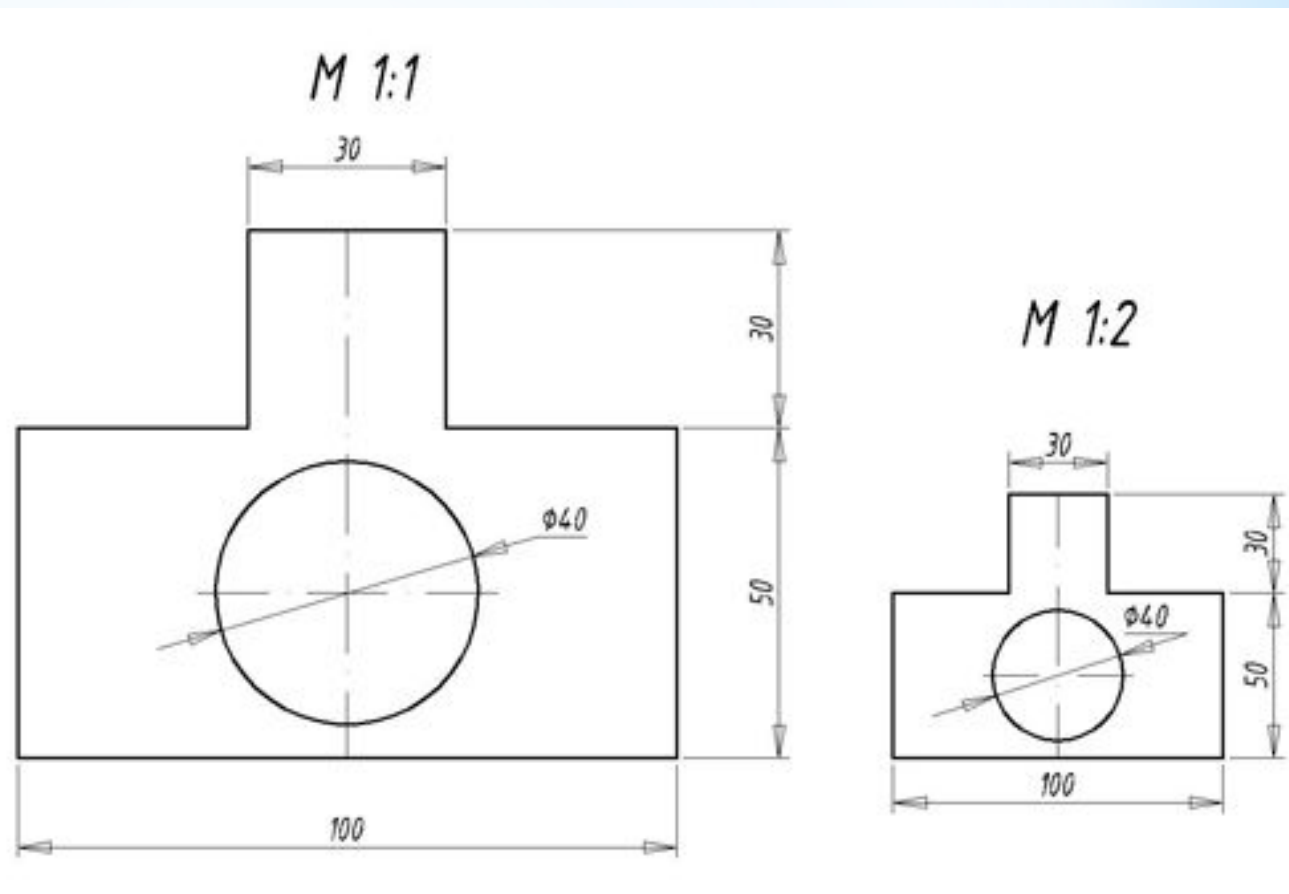
Помни:

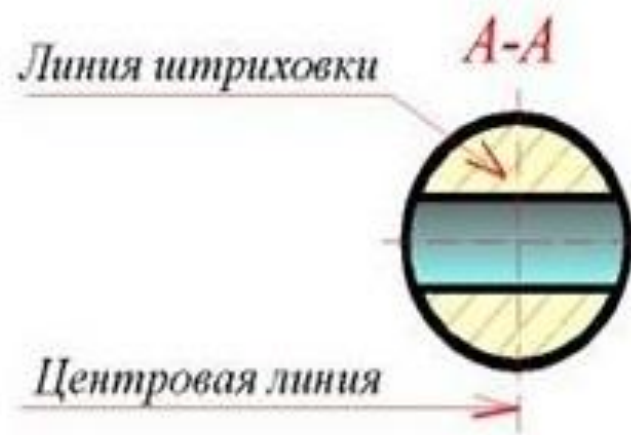
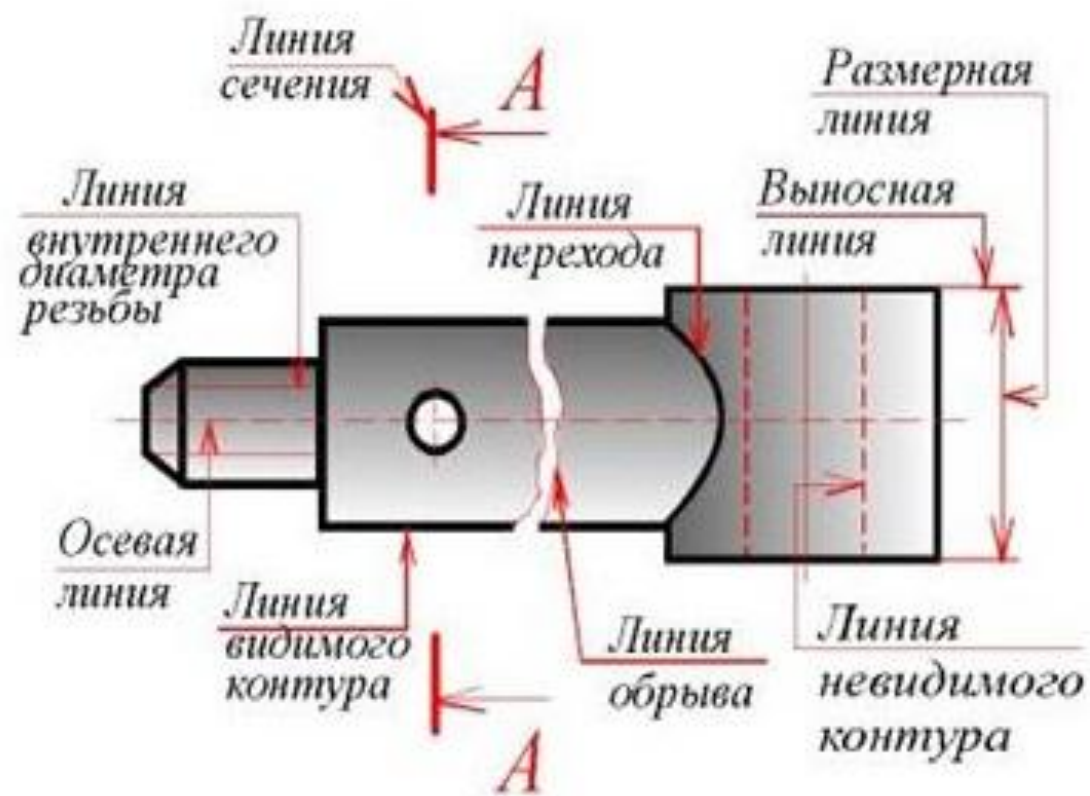
Число видов на чертеже или эскизе должно быть таким, чтобы давать полное представление о форме предмета.

Виды чертежа детали выполняют с использованием чертежных линий,

в определенном масштабе

с указанием размеров

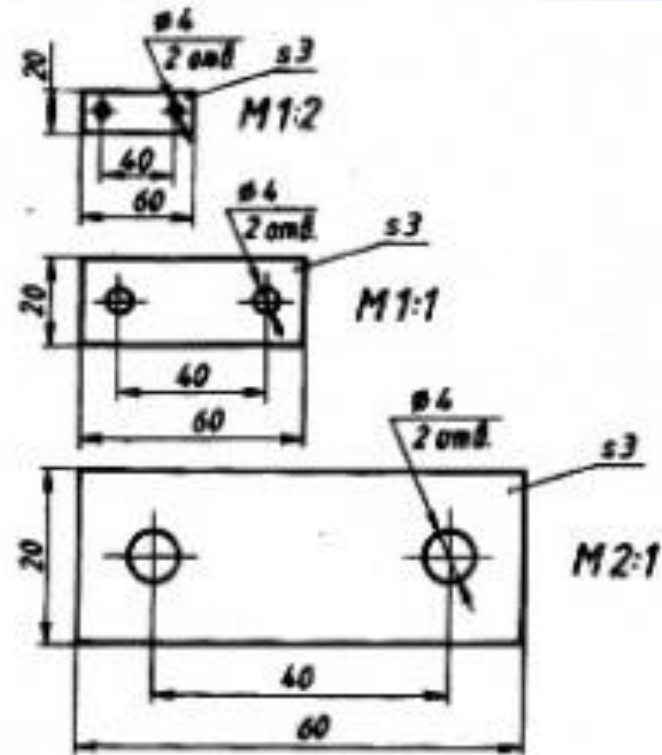




Линии (ГОСТ 2.303-68)

Наименование	Начертание	Толщина линии
Сплошная толстая основная		$S=0,5...1,4$
Сплошная тонкая		от $\frac{S}{3}$ до $\frac{S}{2}$
Сплошная волнистая		от $\frac{S}{3}$ до $\frac{S}{2}$
Штриховая		от $\frac{S}{3}$ до $\frac{S}{2}$
Штрихпунктирная тонкая		от $\frac{S}{3}$ до $\frac{S}{2}$
Штрихпунктирная утолщённая		от $\frac{S}{2}$ до $\frac{2}{3}S$
Разомкнутая		от S до $1,5S$
Сплошная тонкая с изломами		от $\frac{S}{3}$ до $\frac{S}{2}$
Штрихпунктирная с двумя точками тонкая		от $\frac{S}{3}$ до $\frac{S}{2}$

Масштаб-это число, которое показывает, во сколько раз уменьшены или увеличены действительные размеры детали



Чертеж детали, выполненный в разных масштабах

Масштабы уменьшения	1:2; 1:2,5; 1:4; 1:5; 1:10; 1:15; 1:20; 1:25; 1:40; 1:50; 1:75; 1:100 и т.д.
Натуральная величина	1:1
Масштабы увеличения	2:1; 2,5:1; 4:1; 5:1; 10:1; 20:1; 40:1; 50:1; 100:1

