

# ГРЕЧЕСКАЯ ВАЗОПИСЬ



# ГРЕЧЕСКАЯ ВАЗОПИСЬ -

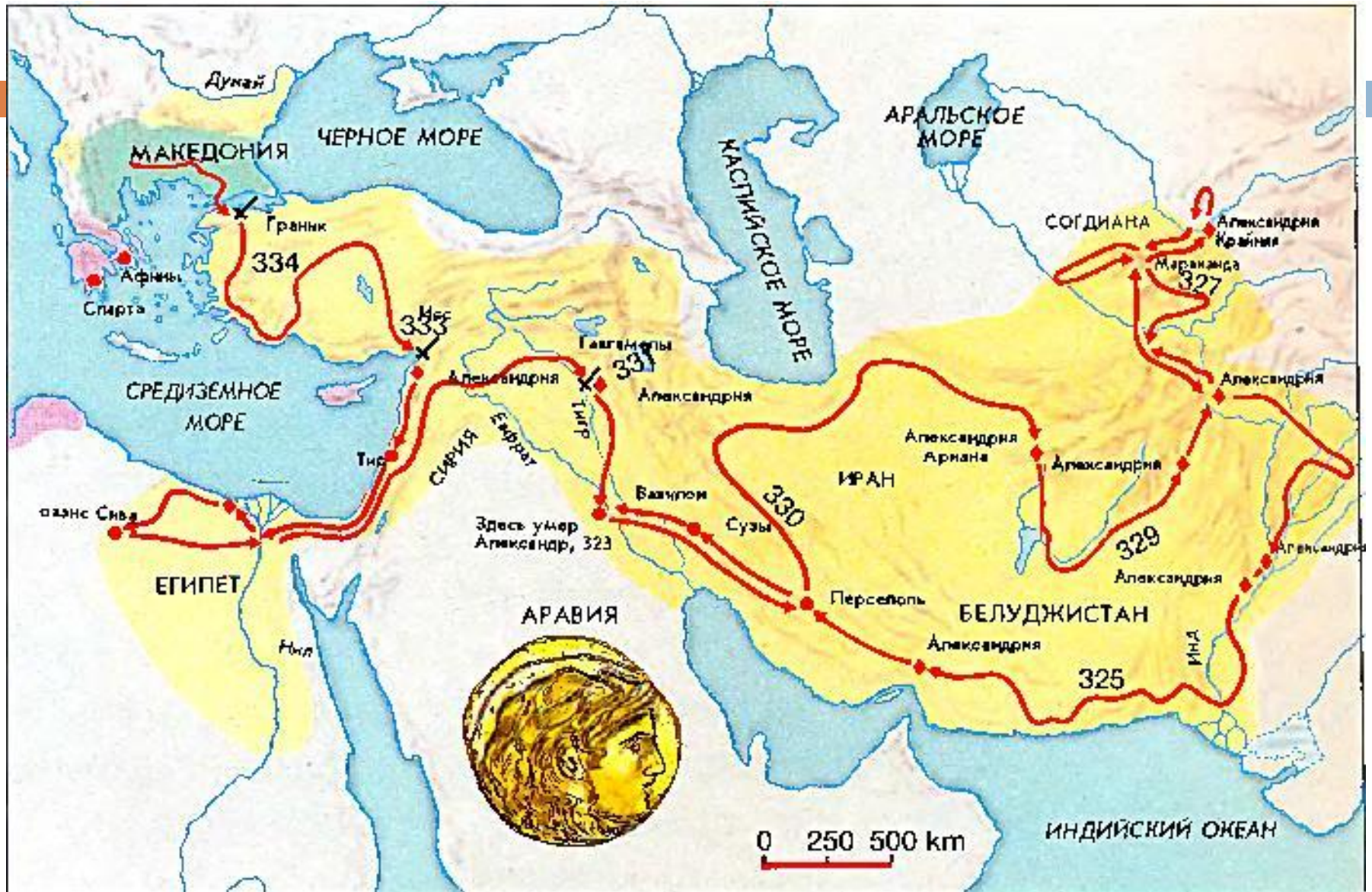
- ... - декоративная роспись сосудов, выполненная керамическим способом, т. е. специальными красками с последующим обжигом.
- Охватывает период с догреческой минойской культуры и вплоть до эллинизма, то есть, начиная с 2500 г. до н. э. и включая последние столетия предшествующее рождению христианства.



# КАРТА ДРЕВНЕЙ ГРЕЦИИ







- Древние греки расписывали любые виды глиняной посуды, использовавшейся для хранения, приёма пищи, в обрядах и праздниках



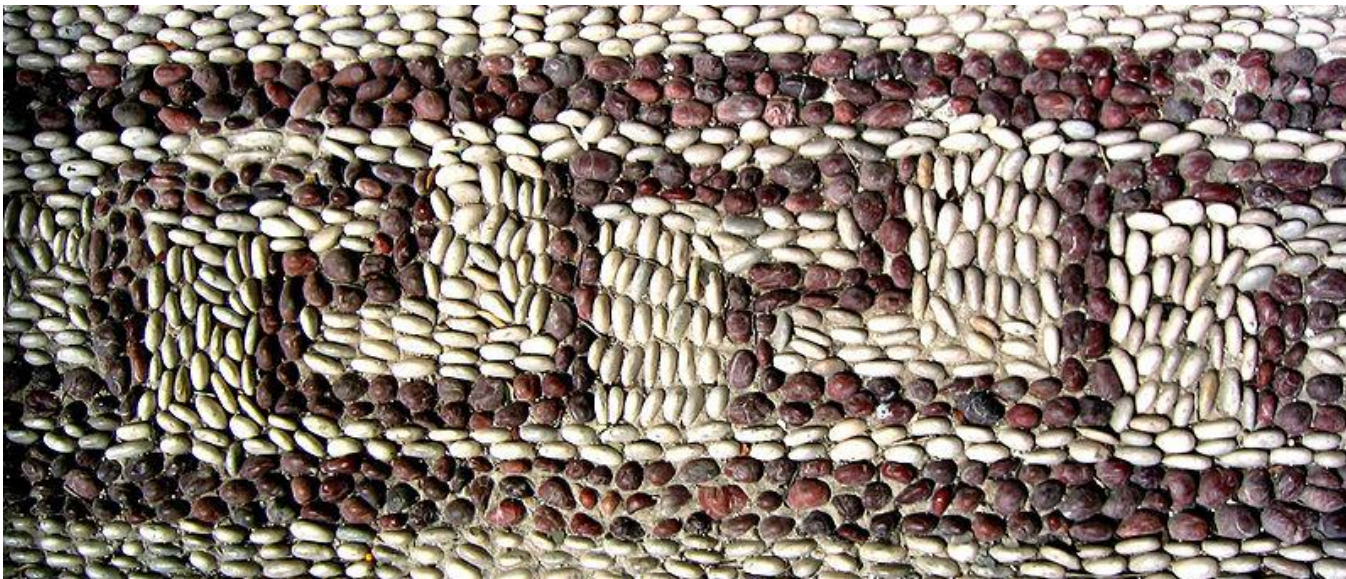


# ГЕОМЕТРИЧЕСКИЙ СТИЛЬ

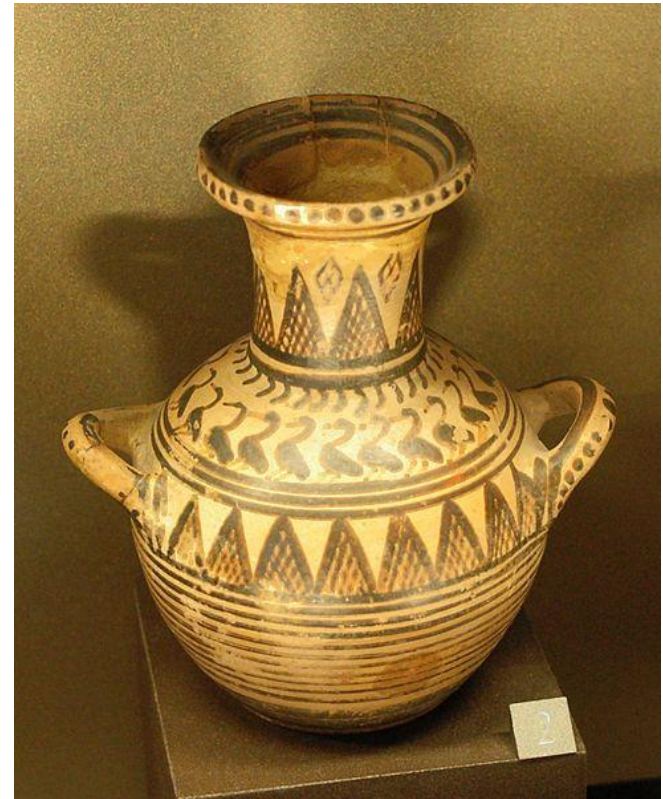
- (также известен как **геометрика**) был характерен для греческой вазописи в конце «тёмных веков» около 900—700 гг. до н. э. и вытеснил протогеометрический стиль.
- Центром распространения данного стиля были Афины. Постепенно он распространился в торговых городах на островах Эгейского моря. ↓



- Геометрический орнамент появился в 9 веке до н.э. и складывался из меандров, крестов и окружностей
- На вазах располагался полосами
- Орнамент составлял 80% росписи

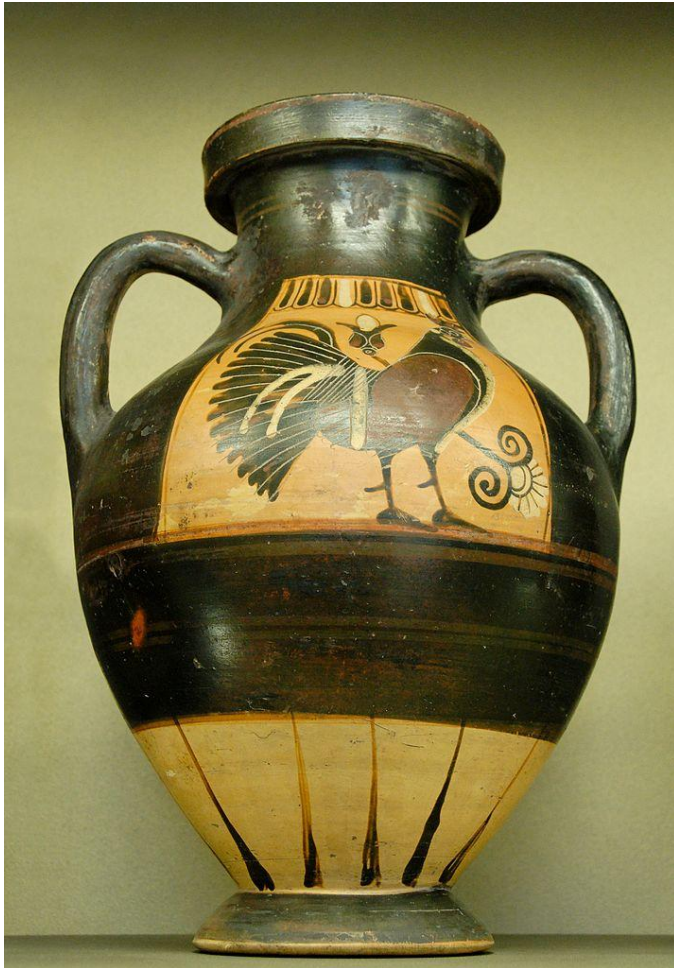


- В столетие Гомера после 750 г. до н. э. строго геометрическое направление сменяется фризами с изображениями сказочных хищных животных
- На вазах стали изображать сюжеты мифов.





# ЧЕРНОФИГУРНАЯ ВАЗОПИСЬ (VII—IV вв. до н. э.)



- Сначала сосуд высушивался
- Роспись проходила до обжига
- Глиняным шликером наносился рисунок
- Для деталей – минеральные краски
- Трехкратный обжиг: глина краснела, шликер чернел

- Возникла в Коринфе около 700 г до н.э.
- Коринфская глина была мягкой и имела желтоватый, а иногда зеленоватый оттенок
- Много изделий страдало от ошибок при обжиге
- Проследить развитие стиля коринфской вазописи достаточно сложно (незначительное изменение форм и пропорций)





# КРАСНОФИГУРНАЯ ВАЗОПИСЬ

(530 до н.э. – конец IV в.)

- ❑ Краснофигурная роспись — это чернофигурная вазапись наоборот
- ❑ У нового стиля были явные преимущества, и, прежде всего, к ним следует отнести возможность детальной проработки изображения
- ❑ Ценителям вазописи стало сложнее определить пол изображенного человека по одежде или причёскам



# ПЕРИОД РАННЕЙ И ЗРЕЛОЙ КЛАССИКИ

- Низкий рост и отсутствие в изображениях динамики
- Складки одежды на изображениях наоборот стали более мягкими и пластичными. Произошли изменения и в типологии самих изображений
- Упрощается композиция: художники особо ценили симметрию и гармонию







Технология

- Важно было качество глины
- Перед обработкой глину чистили (размачивали и промывали)
- Глину долго держали в замоченном состоянии, после чего она «старела» и становилась более эластичной
- Потом глину месили ногами, делили на куски и помещали на гончарный круг
- Глину нужно отцентровать





- Готовые сосуды помещались в сухое и темное место для медленно сушки в естественных условиях (чтобы избежать трещин)
- После затвердевания глины она снималась с гончарного круга
- Мелкие детали и украшения вылепливались отдельно и «приклеивались» при помощи мокрой глины-замазки
- Гончарный дом был большим двором с навесами и полками для обсушки. Гончарное дело было наследственным



# Ахилл и Аякс, играющие в ...





