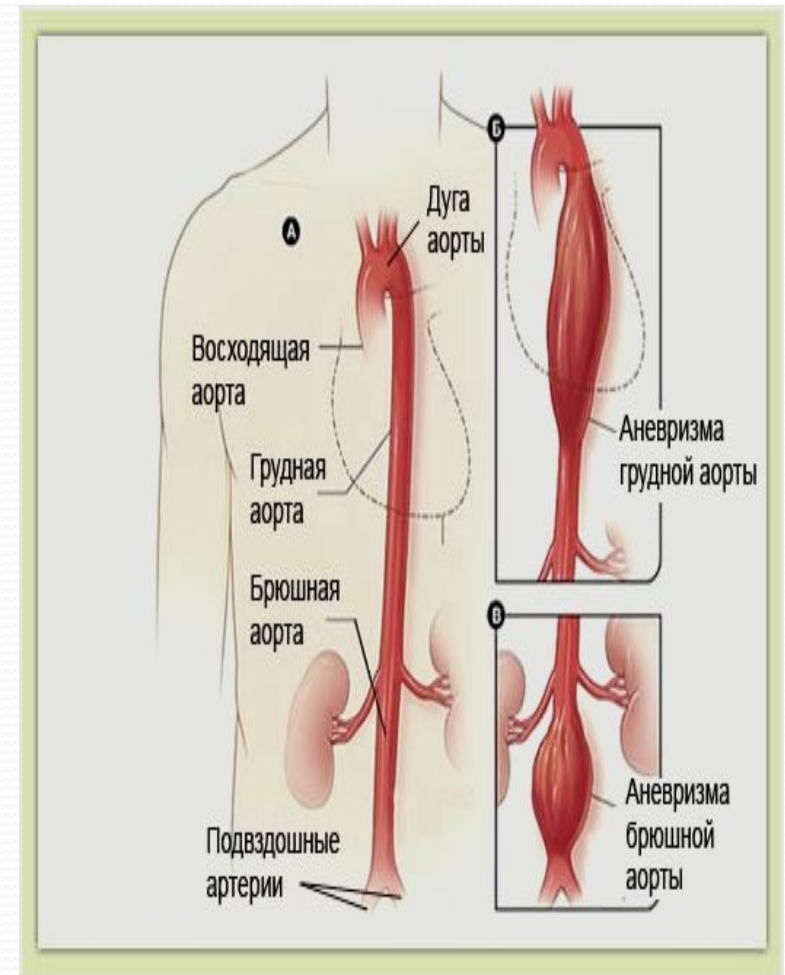


**Грудная и брюшная части аорты.  
Париетальные и висцеральные  
ветви. Анастомозы между ветвями  
нисходящей части аорты. Общая  
подвздошная артерия. Наружная и  
внутренняя подвздошная артерии.  
Их висцеральные и париетальные  
ветви.**

# Грудная и брюшная части аорты

- **Аорта** (лат. *aorta*) — самый большой непарный артериальный сосуд большого круга кровообращения. Аорту подразделяют на три отдела: восходящую часть аорты, дугу аорты и нисходящую часть аорты, которая, в свою очередь, делится на **грудную и брюшную части.**



- **Грудная часть аорты** находится в грудной полости в заднем средостении. Верхний участок её расположен впереди и слева от пищевода. Затем на уровне 8-9 грудных позвонков аорта огибает пищевод слева и уходит на его заднюю поверхность. Справа от грудной части аорты располагаются непарная вена и грудной проток, слева к ней прилежит париетальная плевра, у места перехода её в задний отдел левой медиастинальной **плевры**. В грудной полости грудная часть аорты отдает парные париетальные ветви; задние межреберные артерии, а также висцеральные ветви к органам заднего средостения.

- **Брюшная часть аорты**, являясь продолжением грудной части аорты, начинается на уровне 12 грудного позвонка, проходит через аортальное отверстие диафрагмы и продолжается до уровня середины тела 4 поясничного позвонка. Брюшная часть аорты располагается на передней поверхности тел поясничных позвонков, левее срединной линии; лежит забрюшинно. Справа от брюшной части аорты находятся нижняя полая вена, спереди — поджелудочная железа, горизонтальная (нижняя) часть двенадцатиперстной кишки и корень брыжейки тонкой кишки. Брюшная часть аорты отдает парные париетальные ветви к диафрагме и к стенкам брюшной полости, а сама непосредственно продолжается в тонкую срединную крестцовую артерию. Висцеральными ветвями брюшной части аорты являются чревной ствол, верхняя и нижняя брыжеечные артерии (непарные ветви) и парные — почечные, средние надпочечниковые и яичниковые артерии.

Дуга  
аорты

Восходящая  
часть  
аорты

Грудная  
часть  
аорты

Верхняя  
брыжеечная  
артерия

Почечная  
артерия

Поясничные  
артерии

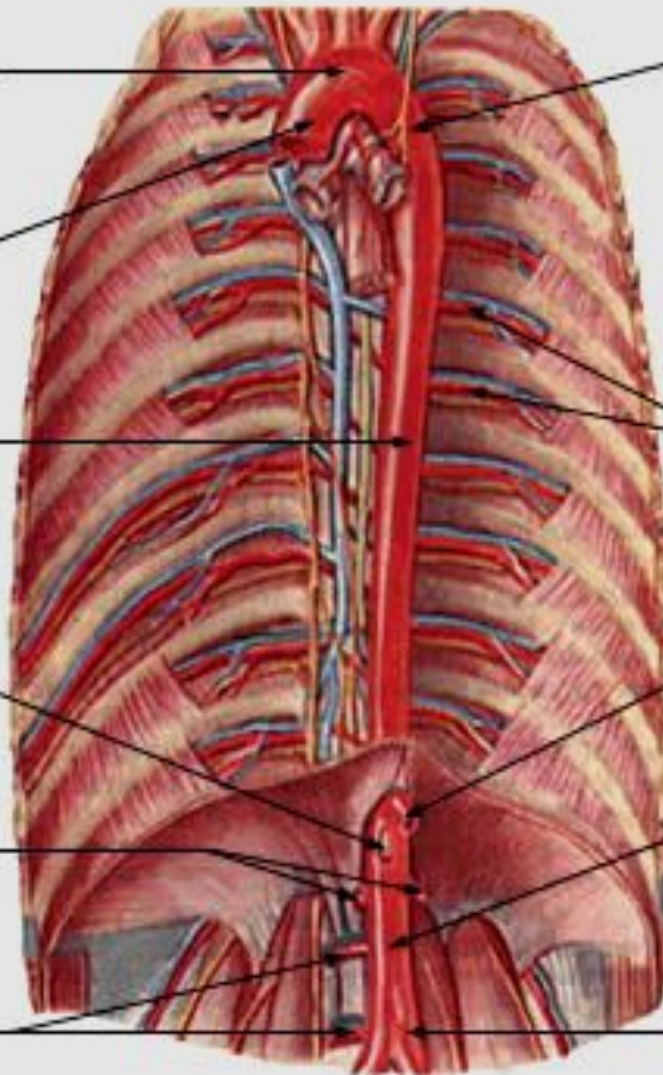
Нисходящая  
часть  
аорты

Задние  
межреберные  
артерии

Чревный  
ствол

Брюшная  
часть  
аорты

Нижняя  
брыжеечная  
артерия



## От грудной части аорты отходят два вида ветвей - париетальные (пристеночные) и висцеральные (внутренностные) ветви.

### Париетальные (пристеночные) ветви брюшной части аорты

- **Нижняя диафрагмальная артерия (phrenica inferior)** - первая ветвь брюшной части аорты, парная, отходит от нее в аортальном отверстии диафрагмы на уровне или выше чревного ствола. На пути к диафрагме артерия отдает от 1 до 24 верхних надпочечниковых артерий (suprarenales superiores), направляющаяся вниз к надпочечной железе.
- **Поясничные артерии (lumbales, 4 пары)** отходят от задней полуокружности аорты и направляются к мышцам живота, располагаются между поперечной и внутренней косой мышцами живота. Каждая поясничная артерия отдает дорсальную ветвь (r. dorsalis) к мышцам и коже спины в области поясницы. От спинной ветви отходит спинномозговая ветвь (r. spinalis), проникающая через межпозвоночное отверстие к спинному мозгу и его оболочкам.

## Висцеральные ветви брюшной части аорты

- Выделяют непарные и парные ветви. К непарным ветвям относятся чревный ствол, верхняя и нижняя брыжеечные артерии. В число парных ветвей брюшной части аорты входят средняя надпочечниковая, почечная, яичковая (яичниковая) артерии.

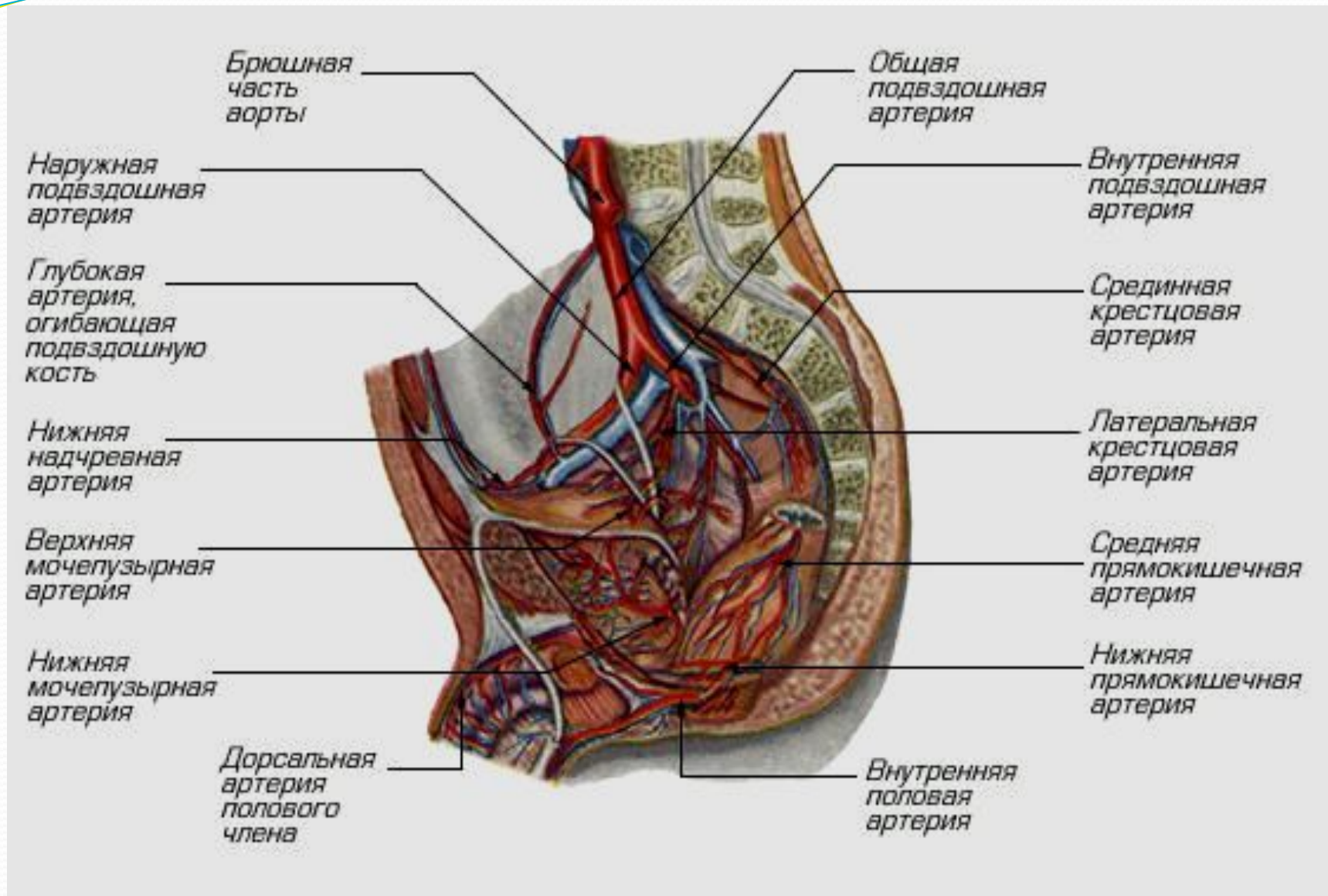
# Общая подвздошная артерия

- **Общая подвздошная артерия (a. iliaca communis)** парная, образуется при разделении (бифуркации) брюшной части аорты; длина ее 5-7 см, диаметр - 11,0-12,5 мм. Артерии расходятся в стороны, идут вниз и кнаружи под углом, который у женщин больше, чем у мужчин. На уровне крестцово-подвздошного сустава общая подвздошная артерия делится на две крупные ветви - внутреннюю и наружную подвздошные артерии.



- **Внутренняя подвздошная артерия (a.iliaca interna)** спускается по медиальному краю большой поясничной мышцы вниз, в полость малого таза, и у верхнего края большого седалищного отверстия делится на заднюю и переднюю ветви (стволы), которые кровоснабжают стенки и органы малого таза. Ветвями внутренней подвздошной артерии являются подвздошно-поясничная, средняя прямокишечная, верхняя и нижняя ягодичные, пупочная, нижняя мочепузырная, маточная, внутренняя половая и запирающая артерии.

- **Наружная подвздошная артерия** (a. iliaca externa) служит продолжением общей подвздошной артерии. Через сосудистую лауну она направляется на бедро, где получает название бедренной артерии.



Брюшная  
часть  
аорты

Общая  
подвздошная  
артерия

Наружная  
подвздошная  
артерия

Внутренняя  
подвздошная  
артерия

Глубокая  
артерия,  
оггибающая  
подвздошную  
кость

Срединная  
крестцовая  
артерия

Нижняя  
надчревная  
артерия

Латеральная  
крестцовая  
артерия

Верхняя  
мочепузырная  
артерия

Средняя  
прямокишечная  
артерия

Нижняя  
мочепузырная  
артерия

Нижняя  
прямокишечная  
артерия

Дорсальная  
артерия  
полового  
члена

Внутренняя  
половая  
артерия

