

Презентация группы «АЛТА»



АЛТА

Общая информация

- Основанная в 1991 году, группа компаний АЛТА является ведущим чешским промышленным холдингом
- АЛТА имеет твердую репутацию надежного и уважаемого партнера в сфере производства, инжиниринга и торговли
- АЛТА ведет свою деятельность на мировом рынке; особое значение уделяется России, Украине, Республике Беларусь и другим странам СНГ
- С момента основания АЛТА специализируется на поставках технологического оборудования для машиностроения, металлургии, авиации, горнодобывающей и химической промышленности, энергетического сектора
- АЛТА также является значимым оператором на рынке сырья
- АЛТА имеет 1200 сотрудников; годовой оборот достигает 600 млн. Евро

Коммерческая направленность компании

- Металлообработка (станки, технологические линии и т.п.)
- Технологическое оборудование / -EPC поставщик «под ключ»
- Топливный цикл АЭС
- Оборудование для горнодобывающей, химической промышленности
- Сырье и материалы

Зарубежные дочерние компании



Металлообработка





ŠKODA MACHINE TOOL

ГРУППА АЛТА

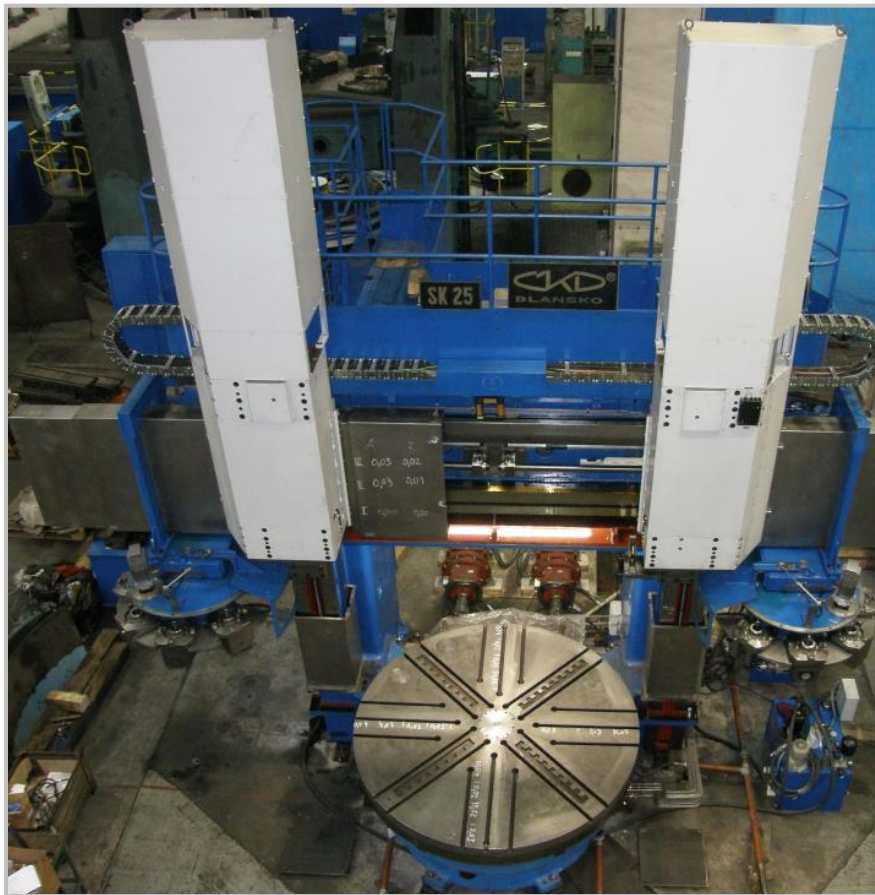


- производство и установка сверхтяжелых вертикальных токарных станков
- с 1951г. производство вертикальных токарных станков с поворотным столом
- продано более 720 вертикальных станков



TOS KUŘIM - OS

- Продольно-фрезерные станки и фрезерные центры с передвижной портальной опорой
- Обрабатывающие фрезерные центры с фиксированным порталом
- Фрезерные станки с подвижной портальной опорой и обрабатывающие центры с передвижным столом и передвижной поперечной балкой «FRP (Q)»
- Напольные обрабатывающие центры



ČKD BLANSKO-OS

- производство и установка сверхтяжелых вертикальных токарных станков
- с 1951г. производство вертикальных токарных станков с поворотным столом
- с 2005 входит в состав группы АЛТА
- новые производственные корпуса с 2011 г.
- научно-исследовательская деятельность, разработки, производство и эксплуатация
- продано более 720 вертикальных станков

Технологическое оборудование сопровождает дочерняя компания ООО «АЛТА – РУСЬ»



Гальванические линии

■ Представляем в России Чешскую компанию **ЕКОМОР**

- Линии для оцинковки,
- хромирования и т.д.
- нанесения сплавного покрытия
- линии фосфатирования
- смазочные линии,
- линии для нанесения буры
- линии обезжиривания и пассивации
- остальные линии гальванопокрытия



Линии гальванических покрытий



Линии травления

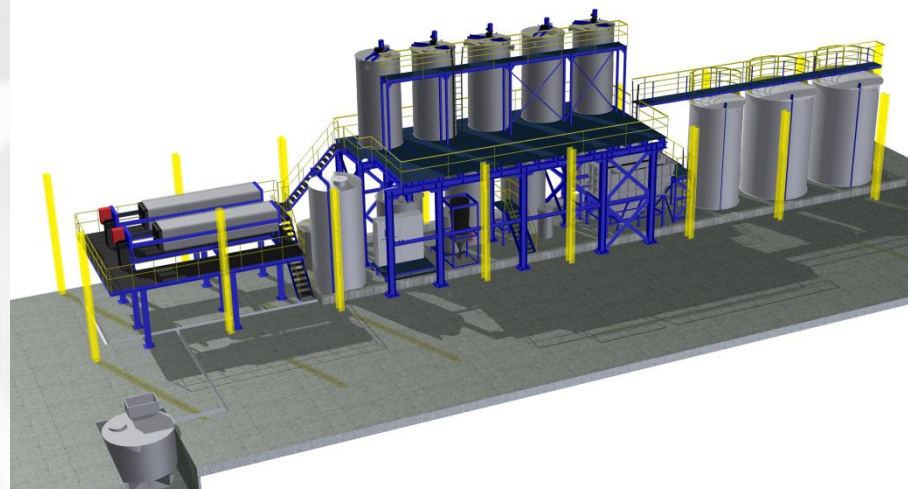
штучный или непрерывной процесс

- проволока, трубы, прутки,
- лента, лист и т.д.
- углеродистая и нержавеющая сталь, другие сплавы



Системы для очистки вод , регенерация кислот

- системы нейтрализации кислот и сточных вод
- очистка и фильтрация вод из промышленных предприятий
- очистка растворов обезжиривания



Линии горячего оцинкования

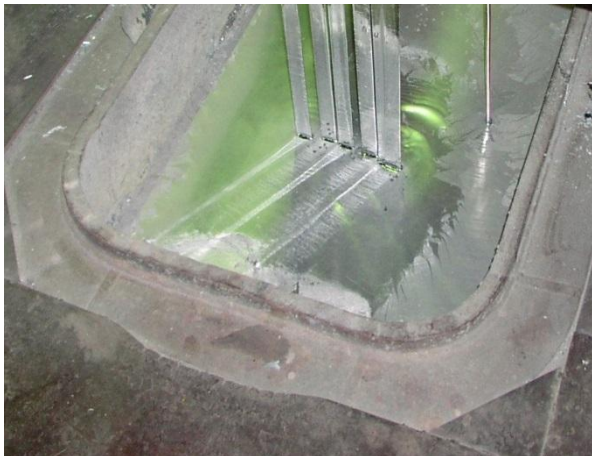
- Представляем в России Чешскую компанию ЕКОМОР

□ штучное оцинкование

- производительность до 60.000 т/г
- размеры товара до 19 метров
- отопление печи газом или элетрич.

□ непрерывной процесс

- оцинкование ленты или проволоки



Линии лакокрасочного оборудования и оборудования для подготовки поверхностей;

- Камеры окраски и сушки
- окраска окунанием
- Рабочие места для работы вручную
- Линии непрерывного действия



Неразрушающий контроль

- Главный партнер Чешской компании ATG s.r.o в России

□ Оборудование для

- Капиллярного контроля
- Ультразвукового контроля
- Вихретокового контроля
- Радиографический контроль
- Магнитопорошкового контроля

□ Квалификационное обучение

и сертификация персонала



Поставки комплексных проектов «под ключ»



- Metalloobrabatывающие комплексы
- Формовочные и ковочные линии
- Станочные линии и роботизированные пункты
- Литейные линии



- Технологические поставки для металлургической промышленности
- Оборудование для раскроя материала
- Сварочное оборудование



- Разработка технического решения
- Разработка проектной документации
- Поставка, монтаж и ввод в эксплуатацию
- Консультации

Свидетельство о допуске к работам в капитальном строительстве

Саморегулируемая организация,
основанная на членстве лиц, осуществляющих строительство,
Некоммерческое партнерство
«Объединение строителей Санкт-Петербурга»
190000, Санкт-Петербург, Адмиралтейская наб., д.10, лит.А, пом.1-Н, www.sros.spb.ru
Регистрационный номер в государственном реестре саморегулируемых организаций
СРО-С-003-22042009

г. Санкт-Петербург 02 мая 2012 года

СВИДЕТЕЛЬСТВО

о допуске к определённому виду или видам работ, которые оказывают влияние на безопасность объектов капитального строительства

№ 1326.02-2012-7710873130-С-003

Выдано члену саморегулируемой организации
Обществу с ограниченной ответственностью «АЛТА-РУСЬ»
ОГРН 1107746706473, ИНН 7710873130, 125047, г. Москва, ул. Фадеева, д.7, стр.1, оф.2

Основание выдачи Свидетельства: решение Совета Некоммерческого партнерства «Объединение строителей Санкт-Петербурга» от 02 мая 2012 года протокол № 20-12.

Настоящим Свидетельством подтверждается допуск к работам, указанным в приложении к настоящему Свидетельству, которые оказывают влияние на безопасность объектов капитального строительства.

Начало действия с 02 мая 2012 года.

Свидетельство без приложения не действительно.

Свидетельство выдано без ограничения срока и территории его действия.

Свидетельство выдано взамен ранее выданного от 27 апреля 2012 года № 1326.02-2012-7710873130-С-003

Президент  (подпись) М.В. Шубарев



0617690

ПРИЛОЖЕНИЕ 1

к Свидетельству о допуске к определённому виду или видам работ, которые оказывают влияние на безопасность объектов капитального строительства от 02 мая 2012 года № 1326.02-2012-7710873130-С-003

ВИДЫ РАБОТ,
которые оказывают влияние на безопасность объектов капитального строительства (кроме особо опасных и технически сложных объектов, объектов использования атомной энергии) и о допуске к которым член саморегулируемой организации Некоммерческое партнерство «Объединение строителей Санкт-Петербурга» - Общество с ограниченной ответственностью «АЛТА-РУСЬ» имеет Свидетельство

№	Наименование вида работ
1.	33. Работы по организации строительства, реконструкции и капитального ремонта привлекаемым застройщиком или заказчиком на основании договора юридическим лицом или индивидуальным предпринимателем (генеральным подрядчиком) 33.1. Промышленное строительство 33.1.3. Предприятия и объекты черной металлургии 33.3. Жилищно-гражданское строительство

Общество с ограниченной ответственностью «АЛТА-РУСЬ» вправе заключать договоры по осуществлению организации работ по строительству, реконструкции и капитальному ремонту объектов капитального строительства, стоимость которых по одному договору составляет до десяти миллиардов рублей.

Президент  (подпись) М.В. Шубарев



0617691

ПРИЛОЖЕНИЕ 2

к Свидетельству о допуске к определённому виду или видам работ, которые оказывают влияние на безопасность объектов капитального строительства от 02 мая 2012 года № 1326.02-2012-7710873130-С-003

ВИДЫ РАБОТ,
которые оказывают влияние на безопасность объектов капитального строительства, включая особо опасные и технически сложные объекты капитального строительства (кроме объектов использования атомной энергии) и о допуске к которым член саморегулируемой организации Некоммерческое партнерство «Объединение строителей Санкт-Петербурга» - Общество с ограниченной ответственностью «АЛТА-РУСЬ» имеет Свидетельство

№	Наименование вида работ
1.	33. Работы по организации строительства, реконструкции и капитального ремонта привлекаемым застройщиком или заказчиком на основании договора юридическим лицом или индивидуальным предпринимателем (генеральным подрядчиком) 33.1. Промышленное строительство 33.1.3. Предприятия и объекты черной металлургии

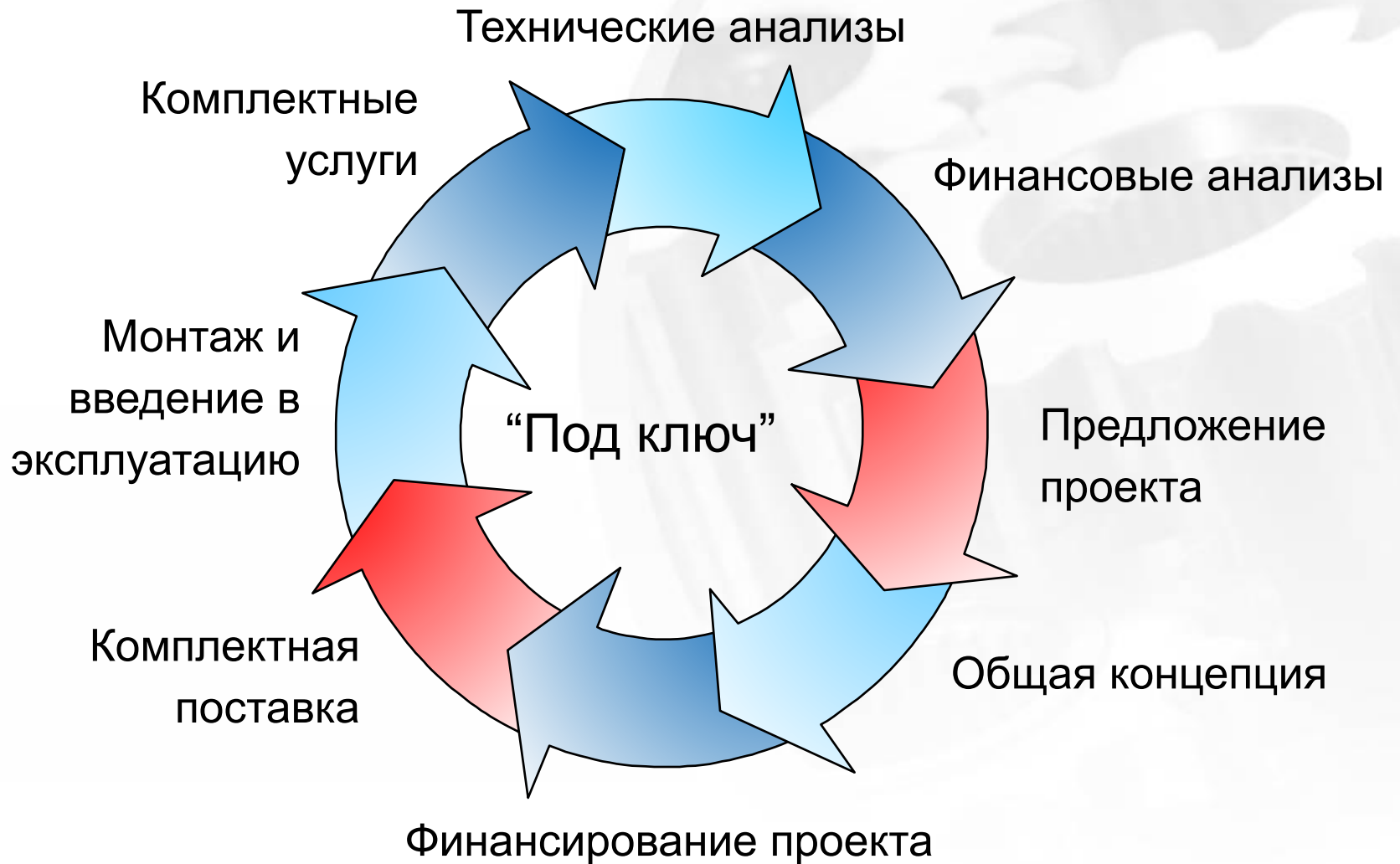
Общество с ограниченной ответственностью «АЛТА-РУСЬ» вправе заключать договоры по осуществлению организации работ по строительству, реконструкции и капитальному ремонту объектов капитального строительства, стоимость которых по одному договору составляет до десяти миллиардов рублей.

Президент  (подпись) М.В. Шубарев

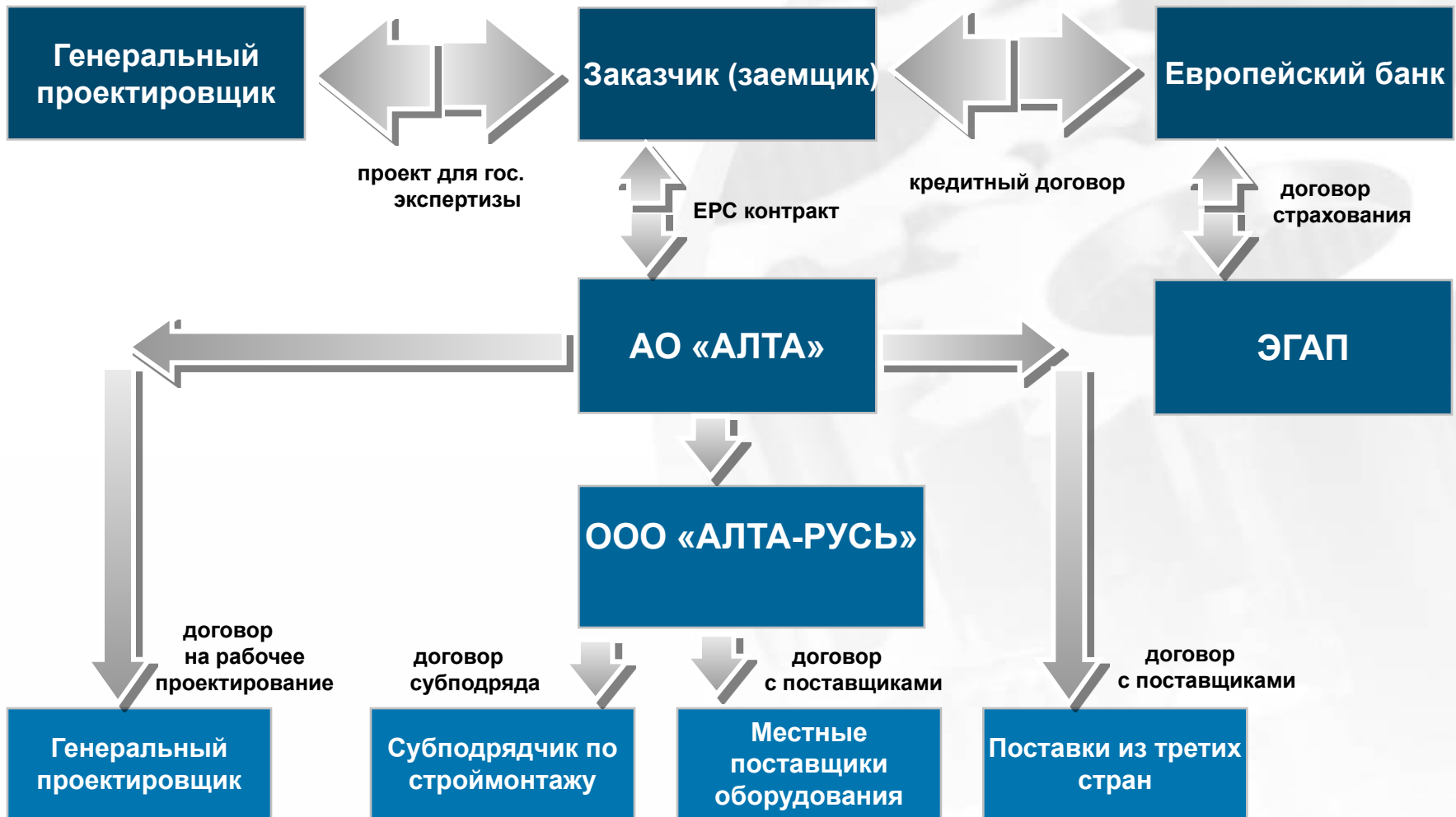


0617692

КОМПЛЕКСНАЯ РАБОТА ДЛЯ ЗАКАЗЧИКА



Основная схема реализации EPC контрактов



Лимиты поставок от суммы контракта:

Чехия: минимально 50% / Местные: максимально 23% / Третьи страны: до 27%

Некоторые значительные проекты группы компании АО «АЛТА» в АВИАЦИИ

ГП АНТК имени Антонова, Киев (Украина), Металлообрабатывающее оборудование - токарные станки и обрабатывающие центры

ОАО НПК Иркут, Иркутск (РФ), Поставка лакокрасочной, гальванической и капиллярной линий, металлообрабатывающих станков – 2005 – 2006

ОАО Корпорация ВСМПО-АВИСМА, Верхняя Салда (РФ), Поставка станков для обработки титановых поковок 2004–2005, 2014-2015

ОАО Климов, Санкт Петербург (РФ), Гальванические линии, капиллярная линия и металлообрабатывающие станков – 2012 – 2014

UT-AIR-Уфа – поставка комплекса оборудования для магнитопорошкового, капиллярного и вихретокового контроля авиа- компонентов -2013




Авиакомпания «ЯМАЛ» поставка комплекса оборудования магнитопорошкового, капиллярного и вихретокового контроля авиа-компонентов-2013

UT-AIR- инжиниринг поставка оборудования магнитопорошкового контроля авиа- компонентов-2013

ОАО «ВАСО», Воронеж (РФ), поставка лакокрасочной камеры – 2013

АО СМК- поставка комплекса оборудования капиллярного контроля авиа-компонентов-2013

Дальнейшее развитие и углубление кооперации российских и европейских предприятий области АВИАЦИИ нам видится:

-  В локализации производства некоторых частей наших технологических линии в России
-  В экспорте продукции российских авиационных предприятий в Европу
-  Привлечение экспортного зарубежного финансирования

Благодарю за внимание!



ŠKODA MACHINE TOOL

ГРУППА АЛТА



ГРУППА АЛТА



ГРУППА АЛТА

A large, stylized globe with a grid of latitude and longitude lines. In the center of the globe is a dark blue rectangular box containing the word "ALTA" in white, serif, all-caps font.

ALTA



SE-MI TECHNOLOGY

ГРУППА АЛТА