

**Гуманистическое  
направление  
А.Х.Маслоу**



# Содержание:

1. Биографический очерк
2. Ключевые моменты гуманистической психологии А.Х. Маслоу
3. Мотивация: Иерархия потребностей

# Биографический очерк



Абрахам Харольд Маслоу родился в Бруклине в 1908 году.  
Он - сын евреев, эмигрировавших из России (Киевской губернии) .



Абрахам Маслоу с женой Бертой в Ньютоне,  
Массачусетс.

# Ключевые моменты гуманистической психологии А. Х. Маслоу

1. Индивид как единое целое.
2. Внутренняя природа человечества.
3. Творческий потенциал человека.
4. Акцент на психическом здоровье.
5. Неуместность эксперимента над животными.

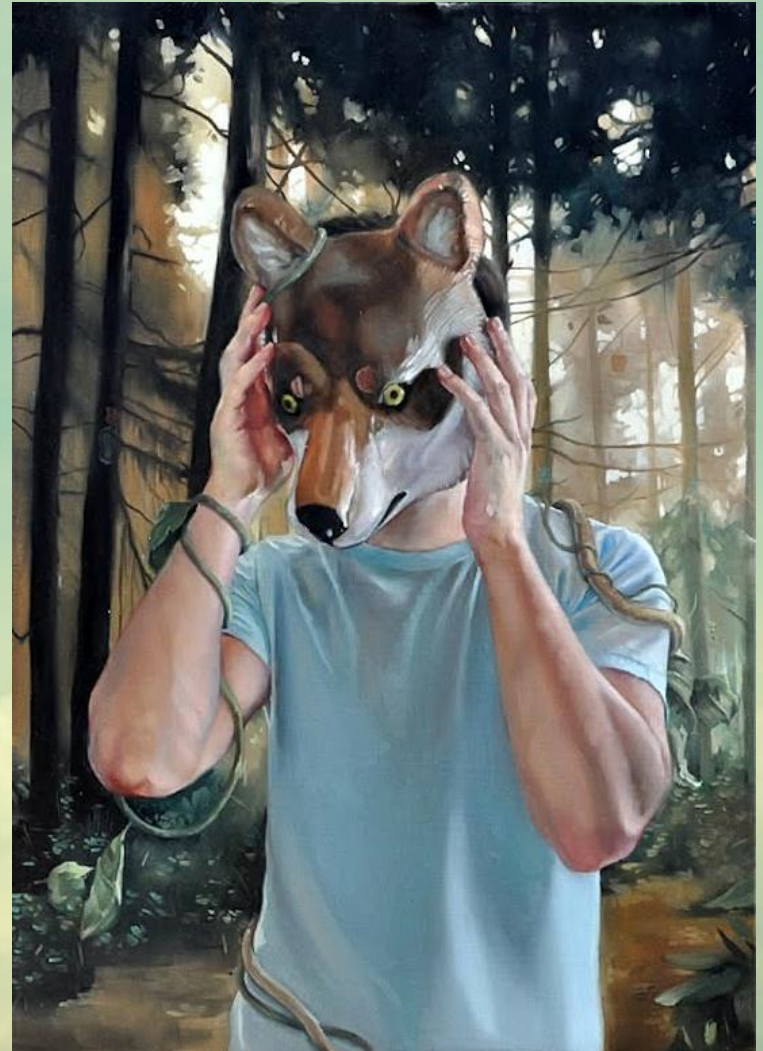
# 1. Индивид как единое целое

Человеческий организм всегда ведет себя как единое целое, а не как набор дифференцированных частей, и то, что случается в какой-то части, влияет на весь организм.



## 2. Неуместность эксперимента над животными

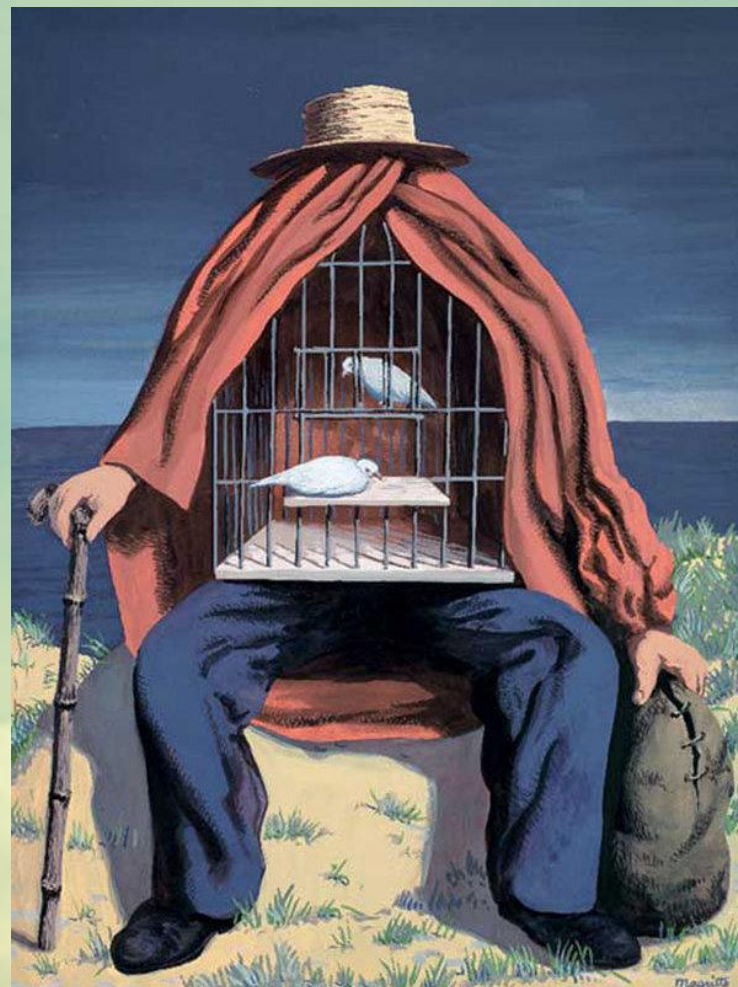
Человек – нечто большее, чем просто животное; это совершенно особый вид живых существ. Изучение животных неприменимо для понимания человека.



### 3. Внутренняя природа человечества

Природа человека в сущности хороша или, по крайней мере, нейтральна.

Разрушительные силы в людях являются результатом неудовлетворенных основных потребностей.





# 4. Творческий потенциал человека

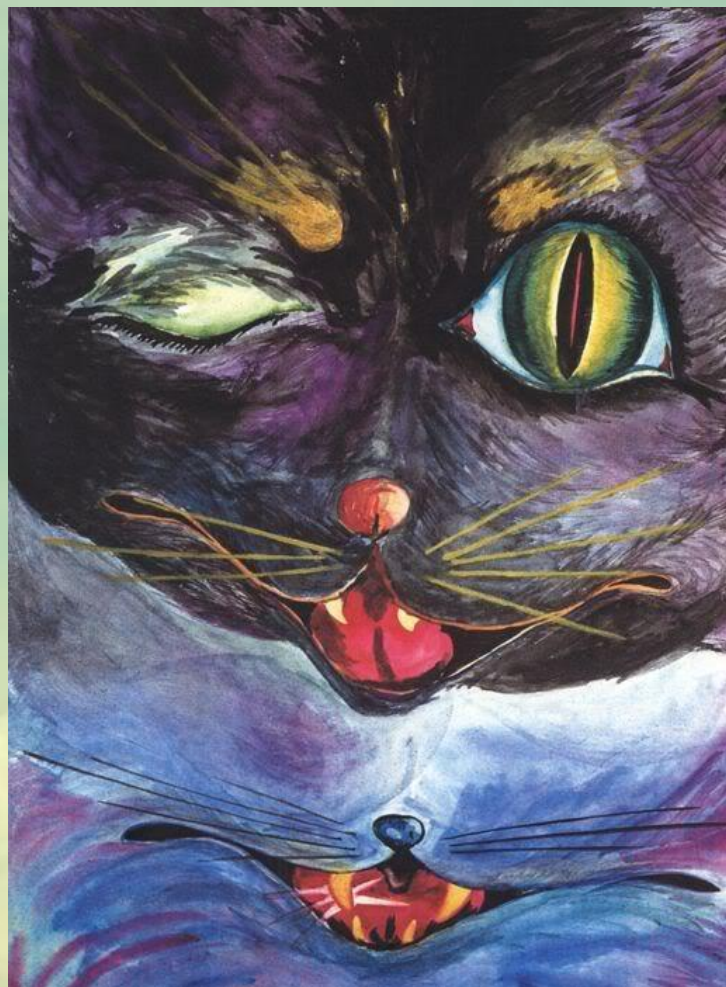
Творчество является неотъемлемым свойством природы человека.

Это универсальная функция, которая ведет ко всем формам самовыражения.



# 5. Акцент на психическом здоровье

Невозможно понять психическое заболевание, не изучив психическое здоровье человека.




# МОТИВАЦИЯ: ИЕРАРХИЯ ПОТРЕБНОСТЕЙ



# Физиологические потребности

Это потребности, удовлетворение которых необходимо для физического выживания человека.

Потребности в пище, питье, кислороде, в физической активности, сне, защите от экстремальных температур и в сенсорной стимуляции.



# Потребности безопасности и защиты

Потребности в организации, стабильности, в законе и порядке, в предсказуемости событий и в свободе от таких угрожающих сил, как болезнь, страх и хаос.

# Потребности принадлежности и любви

На этом уровне люди стремятся устанавливать отношения привязанности с другими, в своей семье или в группе.

Д-любовь основана на дефицитарной потребности.

Б-любовь, наоборот, основана на сознании человеческой ценности другого.


# Потребности в уважении

## Самоуважение:

- компетентность
- уверенность
- достижения
- независимость
- свобода

## Уважение:


- престиж
- признание
- репутация
- статус
- оценка
- принятие




# Потребности самоактуализации

*Самоактуализация* - это желание человека стать тем, кем он может стать, достичь вершины своих возможностей.






# **ОСНОВНЫЕ ПОЛОЖЕНИЯ МАСЛОУ ОТНОСИТЕЛЬНО ПРИРОДЫ ЧЕЛОВЕКА**



# Свобода – детерминизм

Для Маслоу человек в корне свободен и ответствен за решение, какой образ жизни выбрать.




# Рациональность – иррациональность

С точки зрения Маслоу, разумность является основной чертой человека. Поведение человека для него в большой степени регулируется рациональными силами.

# Холизм – элементализм


Один из основных принципов гуманистической психологии – "индивид как единое целое".

Индивид как целое является единственно подходящей целью для психологического исследования.



# **Изменяемость – неизменность**

В теории Маслоу люди обладают способностью решать, какими они хотят стать; так как их рост может идти в различных направлениях, личность непременно меняется.



# Субъективность – объективность

Маслоу полагал, что субъективный опыт человека дает основные факты для психологической науки. Людей нельзя понять без ссылки на их личный мир; для персонолога субъективный опыт более важен, чем наблюдаемое поведение.

# Проактивность – реактивность

Маслоу указывал, что на поведение человека влияет и мотивация (врожденные потребности), и социальное и физическое окружение. Это утверждение указывает на промежуточную позицию по положению проактивность - реактивность.

# Непознаваемость – познаваемость

В своих трудах Маслоу изображает людей как объекты научного исследования, которые нельзя изучить традиционными методами. Чтобы глубже понять природу человека, надо либо выйти за условные пределы науки, либо сформировать новую структуру психологии.



Спасибо за внимание.

