



«Гусеница»

Лего-конструирование



Цель:

развить способности детей по конструированию модели гусеницы из деталей конструктора LEGO DUPLO и компьютерной программы LEGO Digital Designer.

Задачи:

1. Познакомить детей с разнообразным миром насекомых; уточнить представление о внешнем виде гусениц.
2. Продолжить формирование интереса к лего-конструированию в реальном и виртуальном конструкторе.
3. Совершенствовать технические умения и навыки в работе с конструктором LEGO DACTA и компьютерной программы LEGO Digital Designer.
4. Закрепить навыки скрепления деталей и конструирования модели гусеницы по чертежу.
5. Воспитывать интерес к сотворчеству с педагогом и другими детьми в создании коллективной композиции.

Приветствие:

Добрый день! (педагог)

Добрый День! (ребята)

Встретились мы снова! (педагог)

-Заниматься вам не лень? (педагог)

-Вы уже готовы!! (ребята)

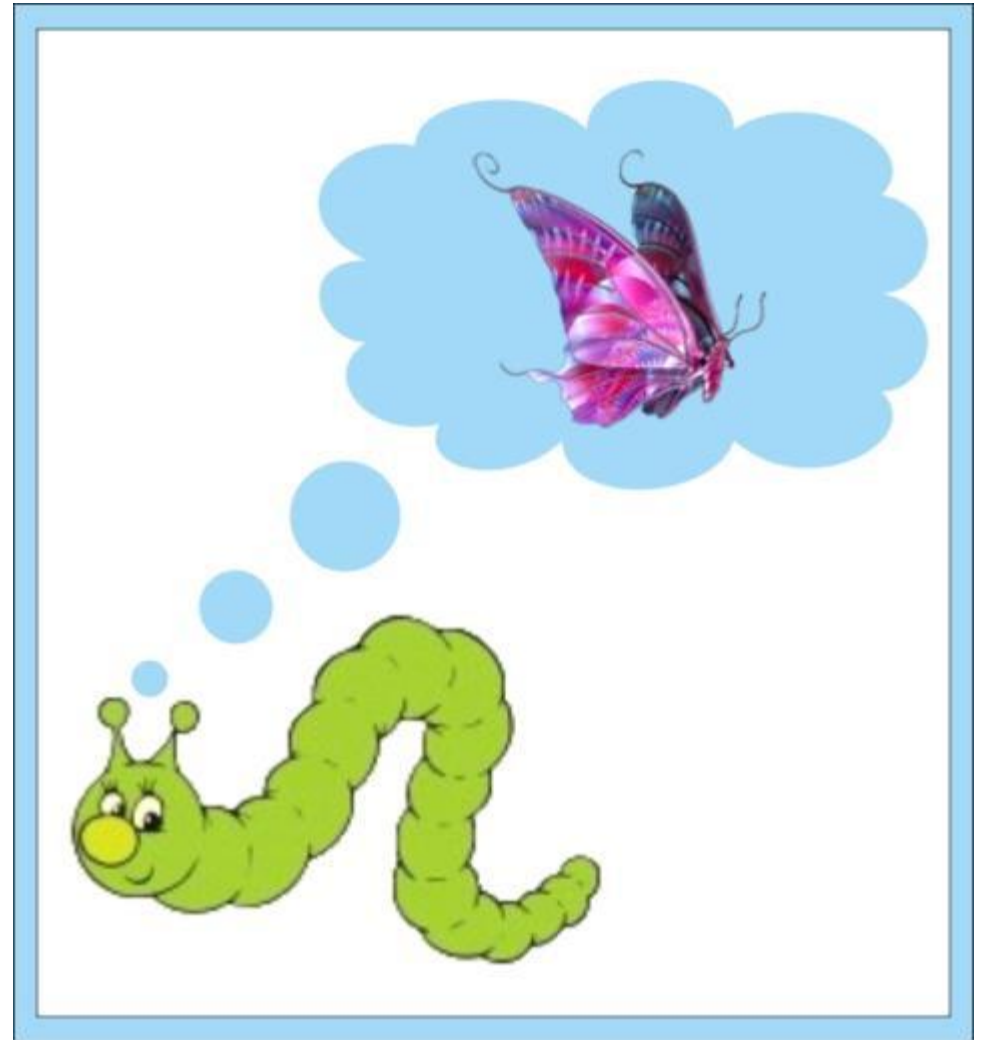
Ребята посмотрите пожалуйста на экран и перечислите
какие насекомые здесь изображены





Загадка

Бабочкина дочка
Вся в мелких ярких точках,
Медленно ползет,
Листики грызет.
(Гусеница)



Ребята, а вы знаете кто такая гусеница?



Это личинка бабочки,
обычно червеобразная, с
несколькими парами ног

Гусеницы бывают разные, цветные и яркие, гладкие и мохнатые. Если их очень много, то они могут даже нанести вред деревьям. Они не оставляют листьев на дереве и оно может погибнуть.



-Чем питаются? Где живут?
(Живут в траве и питаются
травой и листочками)

Дети садятся на ковер полукругом, педагог показывает игрушку гусеницу.

Педагог: Дети, посмотрите, кто приполз на наш листик.

Гусеница: Здравствуйте, я гусеница-сороконожка. Не прогоняйте меня, мне очень скучно, ведь я не похожа на своих подружек и они не принимают меня играть.

Ребята, давайте нашей гостье сделаем подружек гусениц, чтобы ей не было грустно. Вы согласны помочь гусенице?

Дети: Да!

Педагог: Но сначала отдохнем!



Физминутка «Бабочка»

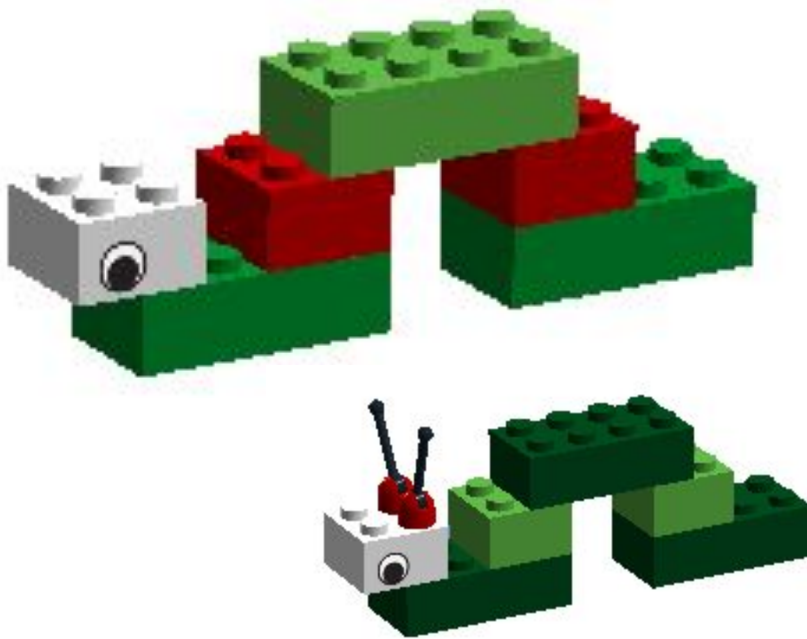
Наша бабочка встряхнулась,
Улыбнулась, потянулась.
Раз – росой она умылась.
Два – изящно покружилась.
Три – нагнулась и присела.
И нектара всласть поела.

(Дети выполняют движения в соответствии с текстом).



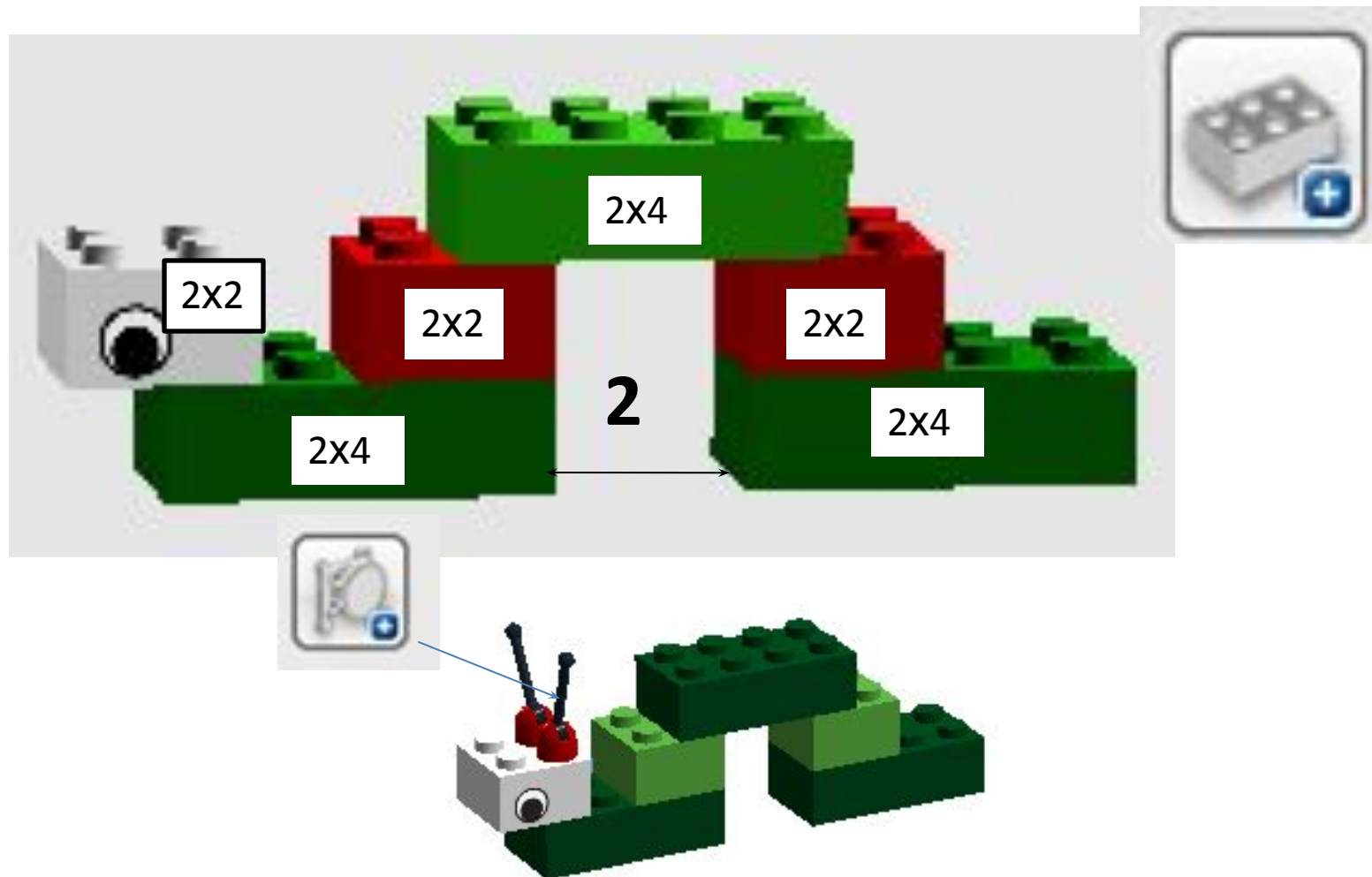
Практическая работа

Ребята, рассмотрите внимательно модель гусеницы и скажите какие детали необходимы для конструирования данной модели.



Дети: Для построения туловища гусеницы из конструктора **LEGO ДАСТА** нам потребуется три кирпича размером 2x4, два кирпича размером 2x2 и для построения головы – кирпич размером 2x2 с глазками. А в компьютерной программе **LEGO Digital Designer** мы добавим ей усики –антенки из декоративной категории.

Чертеж модели гусеницы



Задание: собери схему правильно.

Педагог предлагает детям правильно расположить цикл развития бабочки. Раздает детям картинки. Дети располагают их от икринки до бабочки в правильном порядке.



Рефлексия

Педагог: Смотрите, какая весёлая у нас получилась модница-гусеница!
Теперь она может отправляться в гости к своим подружкам. А может дать ей имя?

Маленькие ножки
Бегите по дорожке.
Нарвите горошка
В подарок полное лукошко!

Ребята, расскажите что мы сегодня конструировали?

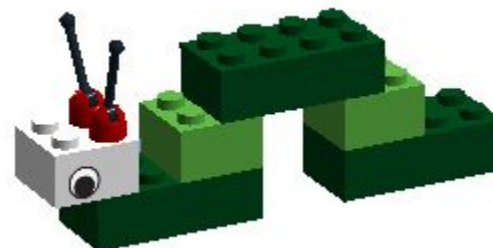
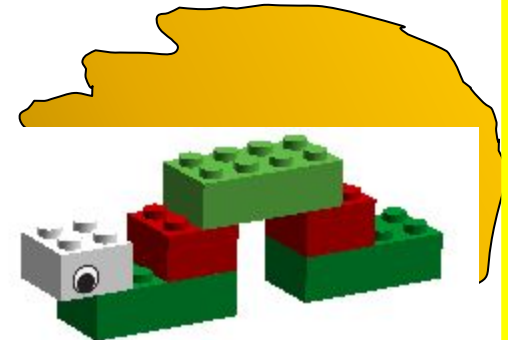
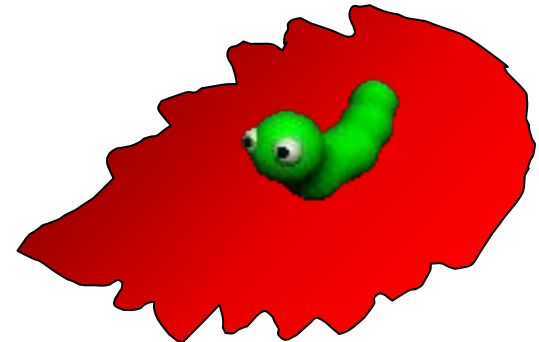
-Из какого конструктора?

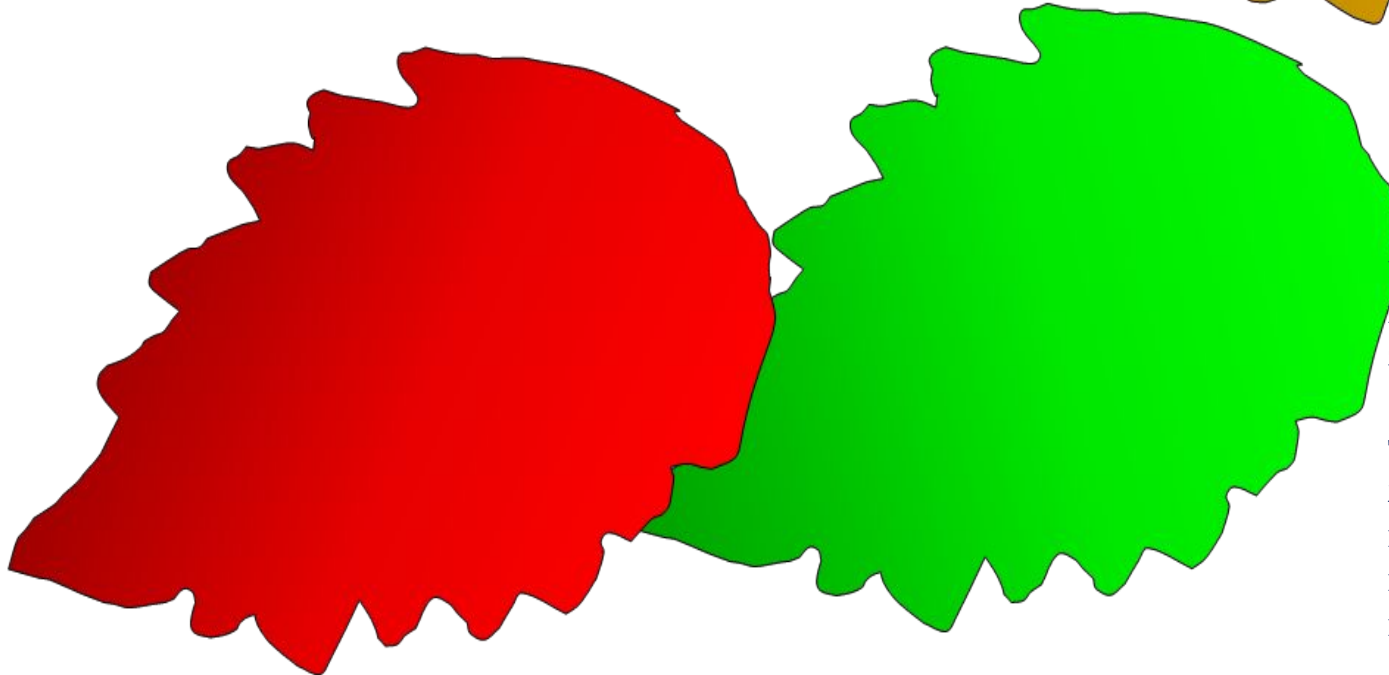
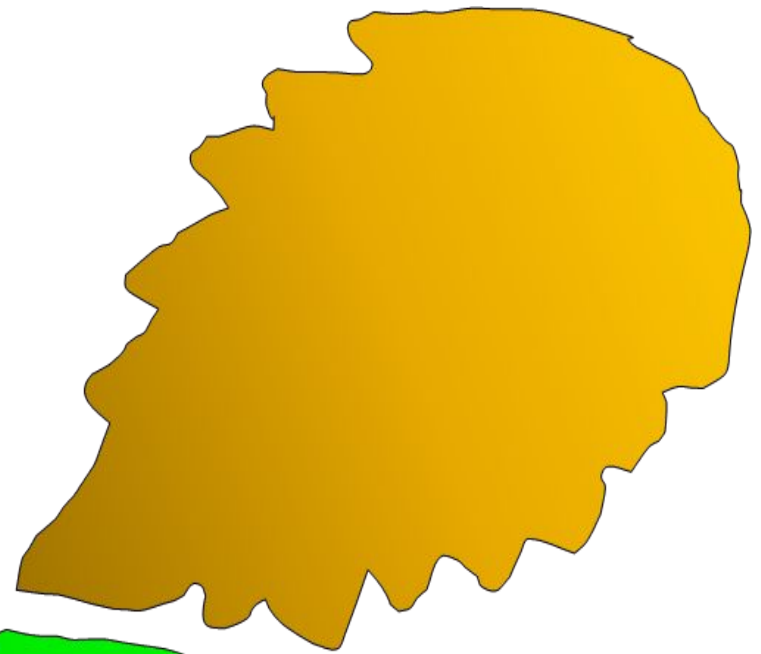
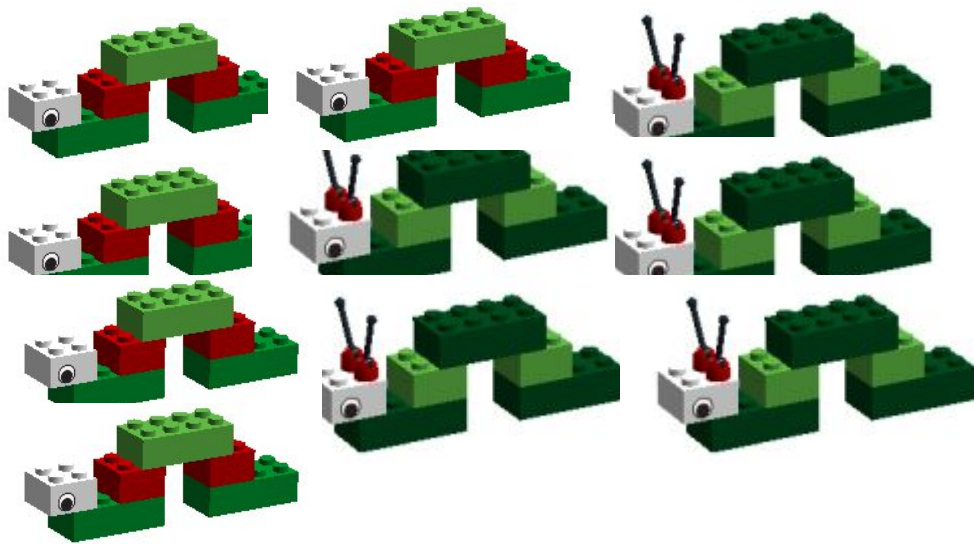
-Какие детали вы использовали для построения модели гусеницы?

-Что вам больше всего понравилось?

-Что было интересно?

-Что нового узнали?





Игра: Если вам было все легко и понятно, то посадите гусеницу на зеленый лист, если были небольшие трудности, то на желтый, а если вы построили гусеницу с помощью педагога, то на красный.