

# Хана Орлова

На выставке Мира Искусства в  
Париже 1921 года

## CHANA ORLOVA

*68, Rue d'Assas, Paris (6<sup>e</sup>)*

- 120. La Dame à l'éventail. Bois, 1920.
- 121. Portrait de M. Gaston Picard. Bois, 1920.
- 122. Portrait de M. Lucien Vogel. Bois, 1921.
- 123. Portrait de M<sup>lle</sup> S. 1921.
- 124. Portrait de M<sup>me</sup> F. Bois, 1918.
- 125. Baigneuse. Bois, 1919.
- 126. Mary. Bois, 1921.
- 127. Le Peintre juif. 1921.

- 128. Nadine. 1921.
- 129. Danseuse. 1916. *Appartient à M<sup>me</sup> la duchesse de Clermont-Tonnerre.*
- 130. Mon Fils. Bois, 1918.
- 131. Maternité. Bois, 1919.
- 132. Portrait de M<sup>me</sup> Jacovleff. *Appartient à M<sup>me</sup> Bunau-Varilla.*
- 133. Deux danseuses. 1916. *Appartient à M<sup>me</sup> R. Broock.*
- 134. La Madone. Bois, 1914.

Из каталога выставки

Chana ORLOVA  
68, Rue d'Assas, Paris (6<sup>e</sup>)

Хана ОРЛОВА  
Париж, улица Асса, д.68

- 120. La Dame à l'éventail. Bois, 1920.
- 121. Portrait de M. Gaston Picard. Bois, 1920.
- 122. Portrait de M. Lucien Vogel. Bois, 1921.
- 123. Portrait de M<sup>lle</sup> S. 1921.
- 124. Portrait de M<sup>mm</sup>e F. Bois, 1918.
- 125. Baigneuse. Bois, 1919.
- 126. Mary. Bois, 1921
- 127. Le Peintre juif. 1921.
- 128. Nadine. 1921.
- 129. Danseuse. 1916. *Appartient à M<sup>me</sup> la duchesse de Clermont-Tonnerre.*
- 130. Mon Fils. Bois, 1918.
- 131. Maternité. Bois, 1919.
- 132. Portrait de M<sup>me</sup> Jacovleff. *Apprtient à M<sup>me</sup> Bunau-Varilla.*
- 133. Deux danseuses. 1916. *Appartient à M<sup>me</sup> R. Broock.*
- 134. La Madone. Bois, 1914.

- 120. Беременная женщина. Дерево, 1920.
- 121. Портрет Гастона Пикара. Дерево, 1920.
- 122. Портрет Люсьена Фожеля. Дерево, 1921.
- 123. Портрет мадемуазель С. 1921.
- 124. Портрет мадам Ф. Дерево, 1918.
- 125. Купальщик. Дерево, 1919.
- 126. Мари. Дерево, 1921
- 127. Еврейский художник. 1921.
- 128. Надин. 1921.
- 129. Танцовщица. 1916. *Собственность герцогини Клермон-Тонэррэ*
- 130. Мой сын. Дерево, 1918.
- 131. Материнство. Дерево, 1919.
- 132. Портрет мадам Яковлевой. *Собственность мадам Бунау-Варилла.*
- 133. Танцовщицы. 1916. *Собственность мадам Брук.*
- 134. Мадона. дерево, 1914.



CHANA ORLOVA

68, Rue d'Assas, Paris (6<sup>e</sup>)

- 120. La Dame à l'éventail. Bois, 1920.
- 121. Portrait de M. Gaston Picard. Bois, 1920.
- 122. Portrait de M. Lucien Vogel. Bois, 1921.
- 123. Portrait de M<sup>lle</sup> S. 1921.
- 124. Portrait de M<sup>me</sup> F. Bois, 1918.
- 125. Baigneuse. Bois, 1919.
- 126. Mary. Bois, 1921.
- 127. Le Peintre juif. 1921.

- 128. Nadine. 1921.
- 129. Danseuse. 1916. *Appartient à M<sup>me</sup> la duchesse de Clermont-Tonnerre.*
- 130. Mon Fils. Bois, 1918.
- 131. Maternité. Bois, 1919.
- 132. Portrait de M<sup>me</sup> Jacovleff. *Appartient à M<sup>me</sup> Bunau-Varilla.*
- 133. Deux danseuses. 1916. *Appartient à M<sup>me</sup> R. Broock.*
- 134. La Madone. Bois, 1914.

?

Беременная женщина

1920

Дерево

*120. La Dame à l'éventail. Bois.*

1920







## CHANA ORLOVA

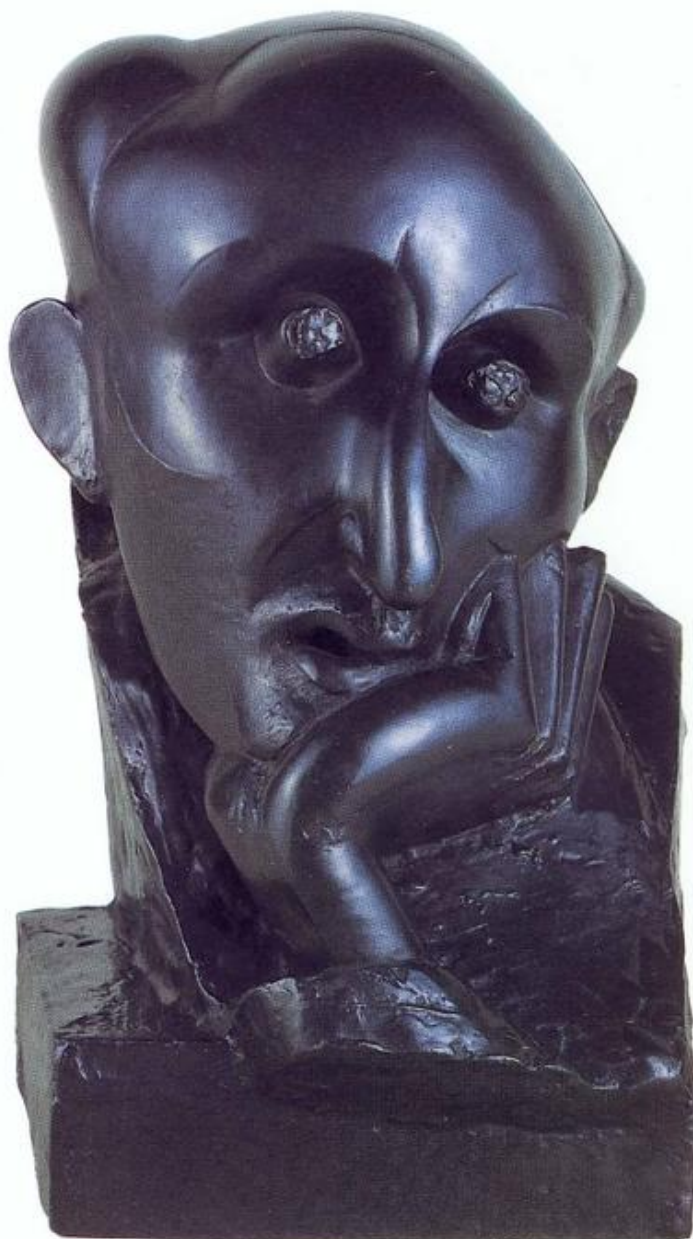
68, Rue d'Assas, Paris (6<sup>e</sup>)

- 120. La Dame à l'éventail. Bois, 1920.
- 121. Portrait de M. Gaston Picard. Bois, 1920.
- 122. Portrait de M. Lucien Vogel. Bois, 1921.
- 123. Portrait de M<sup>lle</sup> S. 1921.
- 124. Portrait de M<sup>me</sup> F. Bois, 1918.
- 125. Baigneuse. Bois, 1919.
- 126. Mary. Bois, 1921.
- 127. Le Peintre juif. 1921.

- 128. Nadine. 1921.
- 129. Danseuse. 1916. *Appartient à M<sup>me</sup> la duchesse de Clermont-Tonnerre.*
- 130. Mon Fils. Bois, 1918.
- 131. Maternité. Bois, 1919.
- 132. Portrait de M<sup>me</sup> Jacovleff. *Appartient à M<sup>me</sup> Bunau-Varilla.*
- 133. Deux danseuses. 1916. *Appartient à M<sup>me</sup> R. Broock.*
- 134. La Madone. Bois, 1914.

Портрет месье Люсьена Фожеля  
1921  
Дерево

*122. Portrait de M. Lucien Vogel.  
Bois, 1921ca*



## CHANA ORLOVA

68, Rue d'Assas, Paris (6<sup>e</sup>)

- 120. La Dame à l'éventail. Bois, 1920.
- 121. Portrait de M. Gaston Picard. Bois, 1920.
- 122. Portrait de M. Lucien Vogel. Bois, 1921.
- 123. Portrait de M<sup>lle</sup> S. 1921.
- 124. Portrait de M<sup>me</sup> F. Bois, 1918.
- 125. Baigneuse. Bois, 1919.
- 126. Mary. Bois, 1921.
- 127. Le Peintre juif. 1921.

- 128. Nadine. 1921.
- 129. Danseuse. 1916. *Appartient à M<sup>me</sup> la duchesse de Clermont-Tonnerre.*
- 130. Mon Fils. Bois, 1918.
- 131. Maternité. Bois, 1919.
- 132. Portrait de M<sup>me</sup> Jacovleff. *Appartient à M<sup>me</sup> Bunau-Varilla.*
- 133. Deux danseuses. 1916. *Appartient à M<sup>me</sup> R. Broock.*
- 134. La Madone. Bois, 1914.

Еврейский художник  
1921

*127. Le peintre juif 1921*



## CHANA ORLOVA

68, Rue d'Assas, Paris (6<sup>e</sup>)

- 120. La Dame à l'éventail. Bois, 1920.
- 121. Portrait de M. Gaston Picard. Bois, 1920.
- 122. Portrait de M. Lucien Vogel. Bois, 1921.
- 123. Portrait de M<sup>lle</sup> S. 1921.
- 124. Portrait de M<sup>me</sup> F. Bois, 1918.
- 125. Baigneuse. Bois, 1919.
- 126. Mary. Bois, 1921.
- 127. Le Peintre juif. 1921.

- 128. Nadine. 1921.
- 129. Danseuse. 1916. *Appartient à M<sup>me</sup> la duchesse de Clermont-Tonnerre.*
- 130. Mon Fils. Bois, 1918.
- 131. Maternité. Bois, 1919.
- 132. Portrait de M<sup>me</sup> Jacovleff. *Appartient à M<sup>me</sup> Bunau-Varilla.*
- 133. Deux danseuses. 1916. *Appartient à M<sup>me</sup> R. Broock.*
- 134. La Madone. Bois, 1914.

Надин  
1921  
Дерево

*128. Nadine 1921*





CHANA ORLOVA

68, Rue d'Assas, Paris (6<sup>e</sup>)

- 120. La Dame à l'éventail. Bois, 1920.
- 121. Portrait de M. Gaston Picard. Bois, 1920.
- 122. Portrait de M. Lucien Vogel. Bois, 1921.
- 123. Portrait de M<sup>lle</sup> S. 1921.
- 124. Portrait de M<sup>me</sup> F. Bois, 1918.
- 125. Baigneuse. Bois, 1919.
- 126. Mary. Bois, 1921.
- 127. Le Peintre juif. 1921.

- 128. Nadine. 1921.
- 129. Danseuse. 1916. *Appartient à M<sup>me</sup> la duchesse de Clermont-Tonnerre.*
- 130. Mon Fils. Bois, 1918.
- 131. Maternité. Bois, 1919.
- 132. Portrait de M<sup>me</sup> Jacovleff. *Appartient à M<sup>me</sup> Bunau-Varilla.*
- 133. Deux danseuses. 1916. *Appartient à M<sup>me</sup> R. Broock.*
- 134. La Madone. Bois, 1914.

Танцовщица

1916

Танцовщица. 1916.

*Собственность герцогини*

*Клермон-Тонэррэ*

*129. Danseuse. 1916. Appartient a  
Madame la duchesse de  
Clermont-Tonnerre*



CHANA ORLOVA

68, Rue d'Assas, Paris (6<sup>e</sup>)

- 120. La Dame à l'éventail. Bois, 1920.
- 121. Portrait de M. Gaston Picard. Bois, 1920.
- 122. Portrait de M. Lucien Vogel. Bois, 1921.
- 123. Portrait de M<sup>lle</sup> S. 1921.
- 124. Portrait de M<sup>me</sup> F. Bois, 1918.
- 125. Baigneuse. Bois, 1919.
- 126. Mary. Bois, 1921.
- 127. Le Peintre juif. 1921.

- 128. Nadine. 1921.
- 129. Danseuse. 1916. *Appartient à M<sup>me</sup> la duchesse de Clermont-Tonnerre.*
- 130. Mon Fils. Bois, 1918.
- 131. Maternité. Bois, 1919.
- 132. Portrait de M<sup>me</sup> Jacovleff. *Appartient à M<sup>me</sup> Bunau-Varilla.*
- 133. Deux danseuses. 1916. *Appartient à M<sup>me</sup> R. Broock.*
- 134. La Madone. Bois, 1914.

?

Материнство

1919

Дерево

131. Maternite. Bois. 1919



CHANA ORLOVA

68, Rue d'Assas, Paris (6<sup>e</sup>)

- 120. La Dame à l'éventail. Bois, 1920.
- 121. Portrait de M. Gaston Picard. Bois, 1920.
- 122. Portrait de M. Lucien Vogel. Bois, 1921.
- 123. Portrait de M<sup>lle</sup> S. 1921.
- 124. Portrait de M<sup>me</sup> F. Bois, 1918.
- 125. Baigneuse. Bois, 1919.
- 126. Mary. Bois, 1921.
- 127. Le Peintre juif. 1921.

- 128. Nadine. 1921.
- 129. Danseuse. 1916. *Appartient à M<sup>me</sup> la duchesse de Clermont-Tonnerre.*
- 130. Mon Fils. Bois, 1918.
- 131. Maternité. Bois, 1919.
- 132. Portrait de M<sup>me</sup> Jacovleff. *Appartient à M<sup>me</sup> Bunau-Varilla.*
- 133. Deux danseuses. 1916. *Appartient à M<sup>me</sup> R. Broock.*
- 134. La Madone. Bois, 1914.

?

Материнство

1919

Дерево

*131. Maternité. Bois. 1919*

CHANA ORLOVA

68, Rue d'Assas, Paris (6<sup>e</sup>)

- 120. La Dame à l'éventail. Bois, 1920.
- 121. Portrait de M. Gaston Picard. Bois, 1920.
- 122. Portrait de M. Lucien Vogel. Bois, 1921.
- 123. Portrait de M<sup>lle</sup> S. 1921.
- 124. Portrait de M<sup>me</sup> F. Bois, 1918.
- 125. Baigneuse. Bois, 1919.
- 126. Mary. Bois, 1921.
- 127. Le Peintre juif. 1921.

- 128. Nadine. 1921.
- 129. Danseuse. 1916. *Appartient à M<sup>me</sup> la duchesse de Clermont-Tonnerre.*
- 130. Mon Fils. Bois, 1918.
- 131. Maternité. Bois, 1919.
- 132. Portrait de M<sup>me</sup> Jacovleff. *Appartient à M<sup>me</sup> Bunau-Varilla.*
- 133. Deux danseuses. 1916. *Appartient à M<sup>me</sup> R. Broock.*
- 134. La Madone. Bois, 1914.



Танцовщицы

1916

Дерево

Принадлежит мадам Р. Брук

*133. Deux danseuses. 1916.*

*Appartient Mme R. Broock*





## CHANA ORLOVA

68, Rue d'Assas, Paris (6<sup>e</sup>)

- 120. La Dame à l'éventail. Bois, 1920.
- 121. Portrait de M. Gaston Picard. Bois, 1920.
- 122. Portrait de M. Lucien Vogel. Bois, 1921.
- 123. Portrait de M<sup>lle</sup> S. 1921.
- 124. Portrait de M<sup>me</sup> F. Bois, 1918.
- 125. Baigneuse. Bois, 1919.
- 126. Mary. Bois, 1921.
- 127. Le Peintre juif. 1921.

- 128. Nadine. 1921.
- 129. Danseuse. 1916. *Appartient à M<sup>me</sup> la duchesse de Clermont-Tonnerre.*
- 130. Mon Fils. Bois, 1918.
- 131. Maternité. Bois, 1919.
- 132. Portrait de M<sup>me</sup> Jacovleff. *Appartient à M<sup>me</sup> Bunau-Varilla.*
- 133. Deux danseuses. 1916. *Appartient à M<sup>me</sup> R. Broock.*
- 134. La Madone. Bois, 1914.

Мадонна  
1914  
Дерево

*134. La Madone. Bois. 1914*