

Hessen

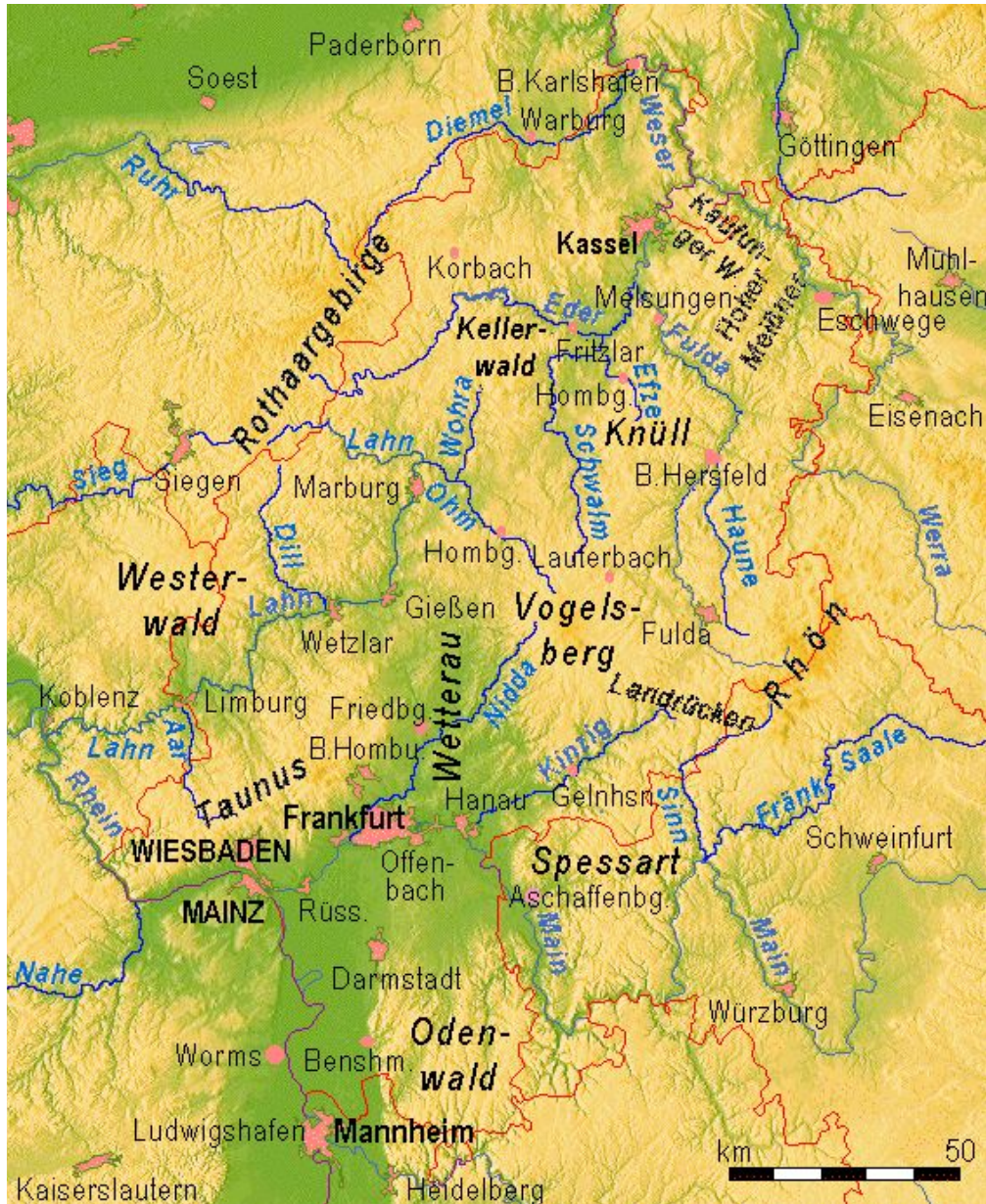


Hessen ist ein Land in und südwestlich der Mitte Deutschlands und gehört vor allem mit seinen südlichen Landesteilen zu den am dichtesten besiedelten und wirtschaftsstärksten Regionen Deutschlands. Die Landeshauptstadt ist Wiesbaden, die größte Stadt Frankfurt am Main.

Landkreise und kreisfreie Städte in Hessen



Geographie



- Hessen verfügt über eine Fläche von 21.114,94 km².
- Der geografische Mittelpunkt befindet sich in Flensungen, einem Ortsteil der Gemeinde Mücke im Vogelsbergkreis.



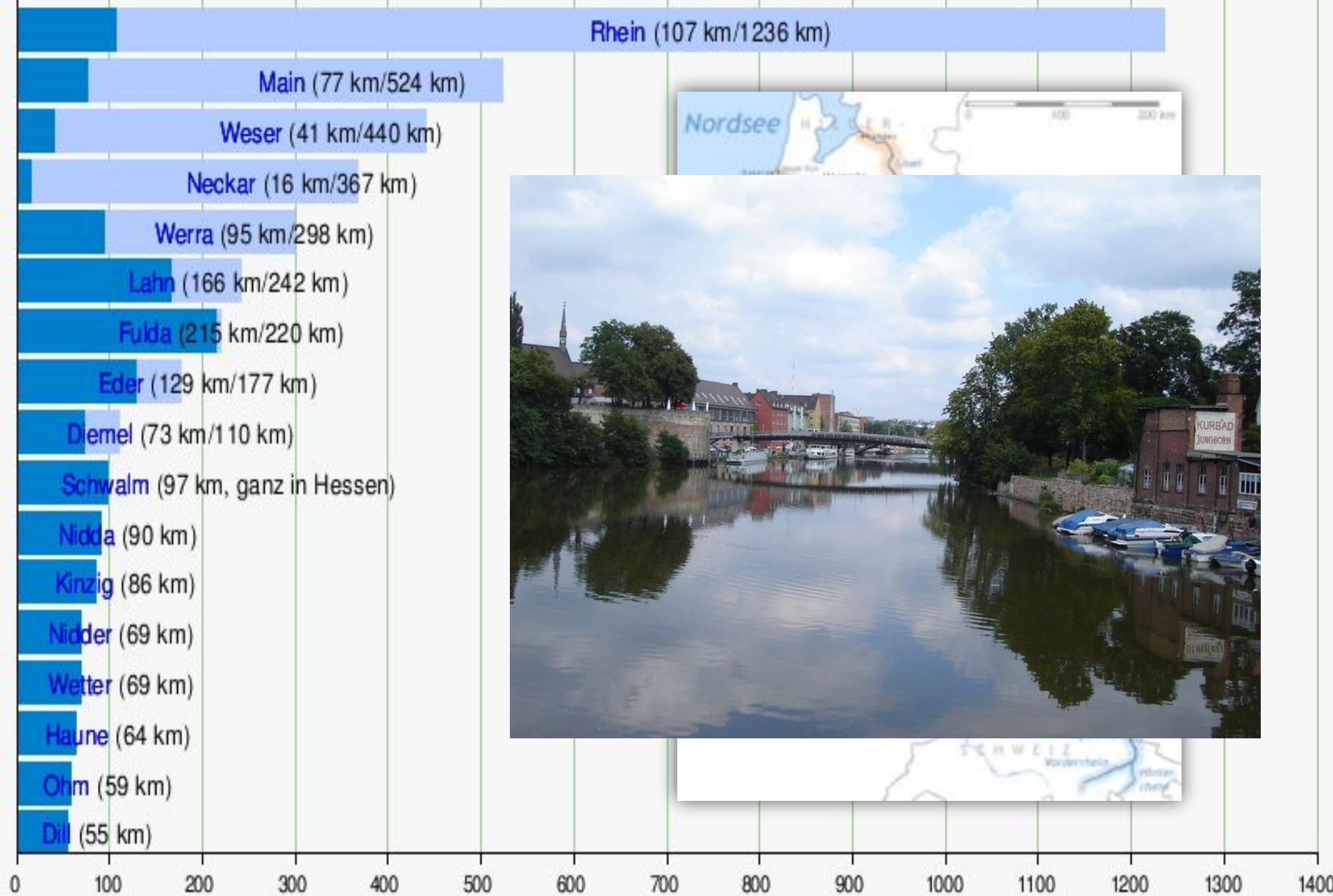
- Die höchste Stelle des Landes befindet sich auf der Wasserkuppe (950,2 m) in der Rhön.



- Die niedrigste Stelle Hessens befindet sich bei Lorch am Rhein (81 m) im Rheingau-Taunus-Kreis.

LORCH AM RHEIN

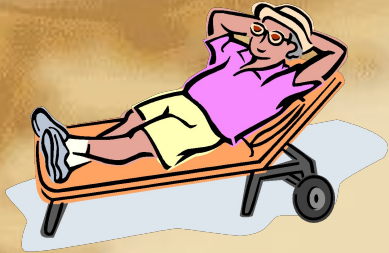




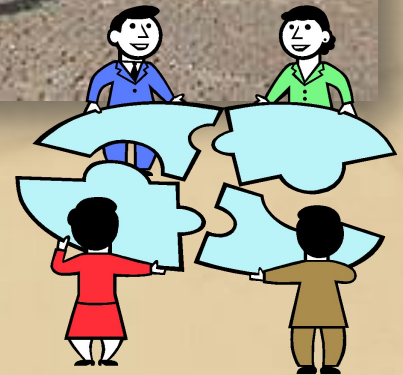


In Hessen gibt es keine sehr großen natürlichen Seen. Gleich vier der größten Stauseen des Landes liegen im Landkreis Waldeck-Frankenberg im Nordwesten Hessens: der Edersee, Affolderner See, Diemelsee und Twistesee.





Der größte Teil der hessischen Bevölkerung lebt im südlichen Landesteil, im Rhein-Main-Gebiet. 287 Einwohner pro km² leben in Hessen.



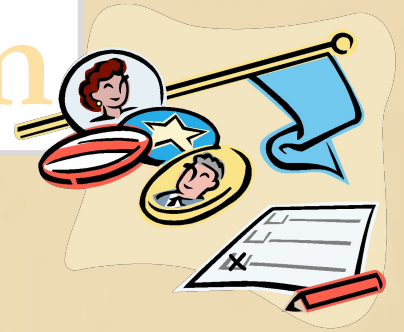
Politik



Die Staatsform ist eine demokratische und parlamentarische Republik.
Der Ministerpräsident Hessens ist **Volker Bouffier**.



Regierungssystem



Die Legislative wird vom Landtag ausgeübt.

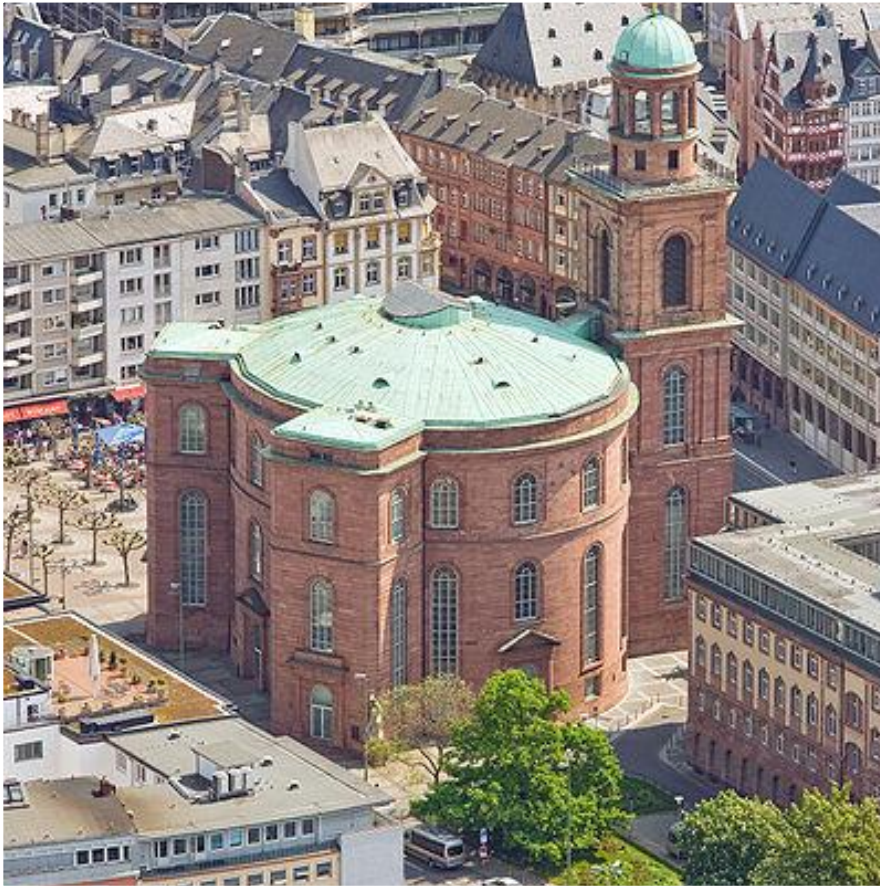
Die Judikative wird vom Staatsgerichtshof und den weiteren Gerichten des Landes ausgeübt.

Die Exekutive ist die Hessische Landesregierung und die ihr unterstellte Landesverwaltung.



Frankfurt am Main

FRANKFURTER PAULSKIRCHE



Die Paulskirche ist die evangelische Hauptkirche Frankfurts. In dem klassizistischen Rundbau des Architekten Johann Georg Christian Hess tagte 1848/49 die Nationalversammlung. Der Paulsplatz ist ein belebter Stadtplatz mit Straßencafés.

KAISERDOM UND HAUS GROSSER ENGEL

- Der katholische Kaiserdom St. Bartholomäus mit seinem Westturm war die Wahl- und Krönungsstätte der deutschen Kaiser. Das Haus Großer Engel, meist nur Großer Engel genannt, ist ein historisches Gebäude in Frankfurt am Main.



MUSEEN



- Die Stadt bietet ein vielfältiges kulturelles Programm. Dazu zählt die einzigartige Museumslandschaft mit über 60 größeren und kleineren Museen und Ausstellungshäusern - das Städel, das Liebieghaus, das Museum für Kommunikation (ehemals: Postmuseum), das Deutsche Architekturmuseum (DAM), das Deutsche Filmmuseum, das Museum der Weltkulturen und das Museum für Angewandte Kunst.



WIESBADEN



SCHLOSSPLATZ



- Der Wiesbadener Schloßplatz: links das Alte Rathaus, rechts das ehemalige Stadtschloss der nassauischen Herzöge, heute Sitz des Hessischen Landtags.





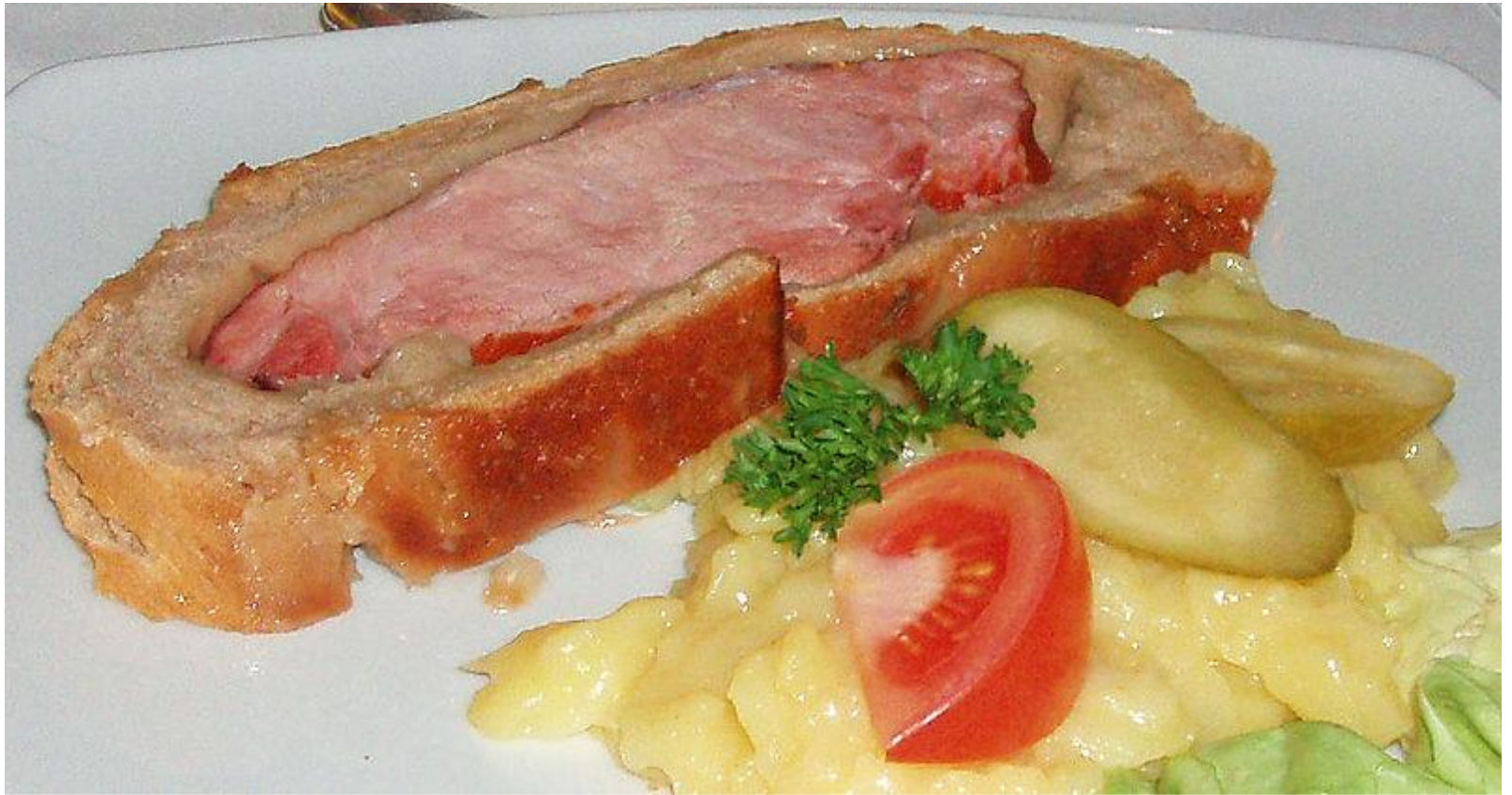
HESSISCHE KÜCHE

- Generell werden in Hessen überwiegend Kartoffeln als Beilage serviert. Folgende Spezialitäten sind überregional bekannt:
- Grüne Sauce
- Kassler
- Frankfurter Würstchen
- Apfelwein
- Handkäs mit Musik
- Frankfurter Bethmännchen

Nordhessische Grüne Sauce mit Pellkartoffeln



Kassler im Brotteig





Apfelwein im traditionellen Krug und Glas