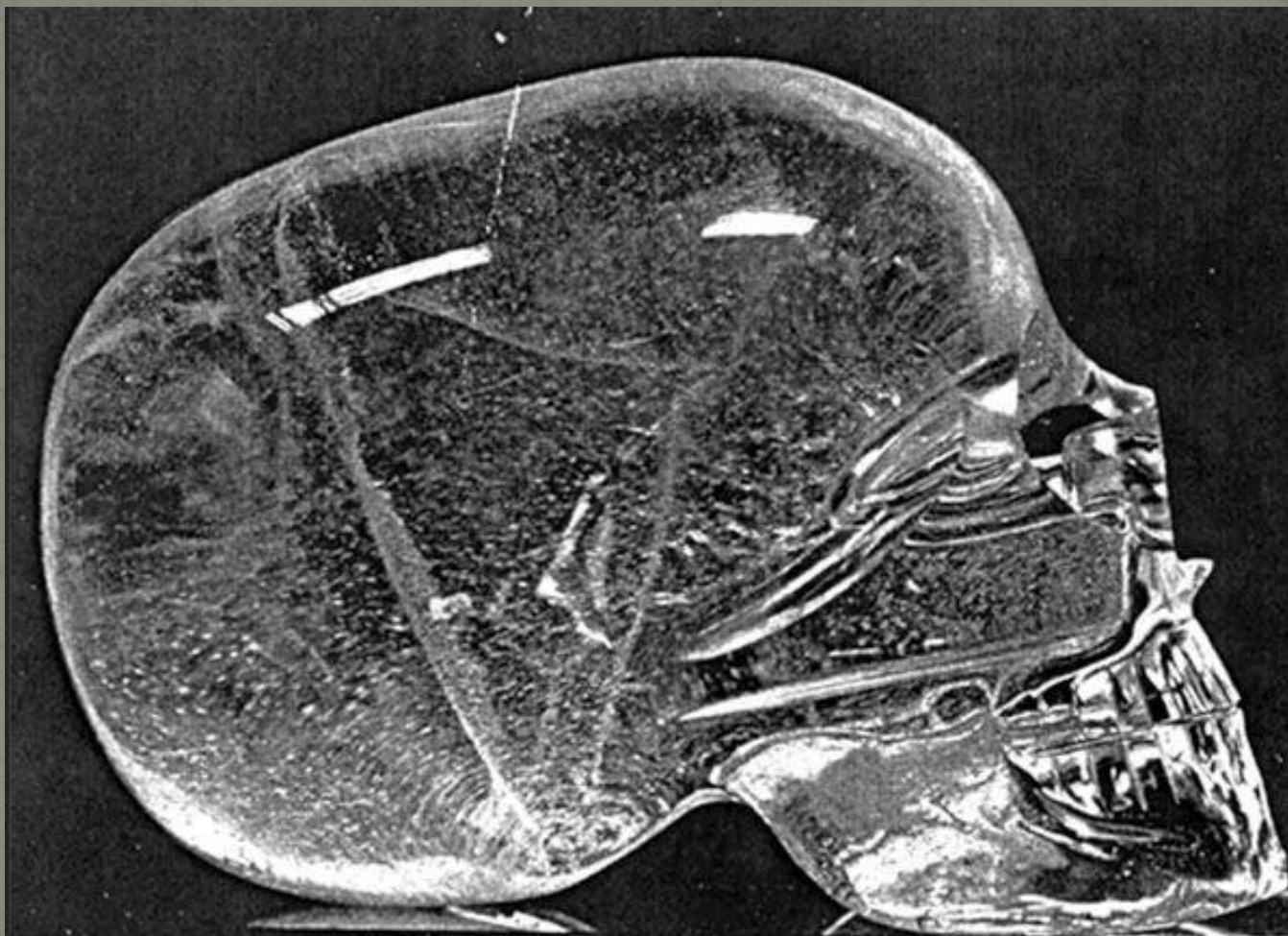


Хрустальный череп народов Майя

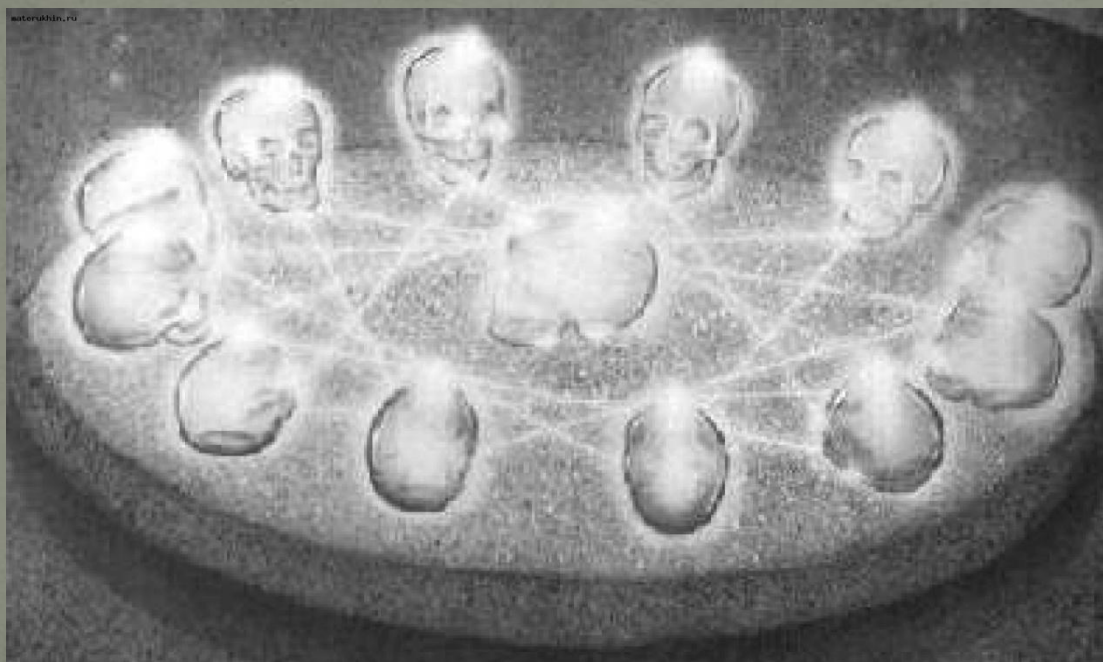
Тайны и легенды

Один из 13 черепов майя



История о 13 черепах

- Существует легенда, где имеется свидетельство о наличии в мире 13 хрустальных черепов, принадлежавших древнему народу майи. Один из таких артефактов, полагают, являлся частью коллекции рейхсфюрера СС Генриха Гиммлера.



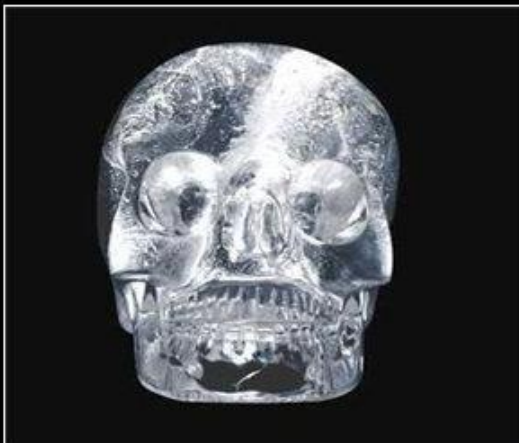
- Все началось в 1927 году. Археолог из Англии Ф. Митчелл-Хеджес, разглядывал руины древнего храма, когда то принадлежавшего индейскому племени майя в городе Лубантум. И вдруг заметил какой-то предмет, сверкнувший на солнце, но скрытый под слоем пыли. К его удивлению, под разбитым алтарем лежал череп, высеченный в натуральную величину самым искусным образом и тщательно отполированный.





Череп из чистого хрусталя ,
тщательно отполирован и имеет
подвижную нижнюю челюсть.
Привезён из Лубаантума





«Череп из Лубантума», «Череп Судьбы» , «Митчелл-Хеджесс»



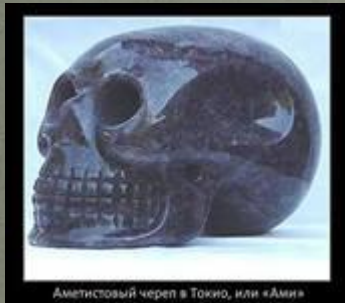
Самый красивый и известный из хрустальных черепов найден в 1927 году в Центральной Америке на территории Британского Гондураса (с 1981 года - независимое государство Белиз).

«Череп из Лубаантума» многие десятилетия хранился в семье его первооткрывательницы, англичанки Энн Митчелл-Хеджес. Английский археолог Ф.А.Митчелл-Хеджес с 1924 года проводил раскопки развалин города майя Лубаантум, и ему помогала приемная дочь Энн.





Американский реставратор Фрэнк Дорланд исследовал находку с 1964 по 1970 год. Он выяснил, что конструкция черепа так уравновешена относительно центра тяжести, что от легчайшего дуновения ветерка нижняя челюсть пятикилограммового черепа приходит в движение. Еще более удивительное свойство заметил Дорланд. Когда он повернул каменный череп лицом к зажженному камину, глазницы вспыхнули зловещим огнем. Какое жуткое впечатление производил, должно быть, этот странный череп на индейцев майя! Легко себе представить, как падал ниц потрясенный народ под грозным огненным взглядом хрустального идола!... Впрочем, никому доподлинно не известно предназначение этого предмета - притягательного и пугающего.



Аметистовый череп в Токио, или «Амиз»



«Британский хрустальный череп»





«Череп из Лубаантума», вместе с подвижной нижней челюстью, сделан из одного кристалла горного хрусталя. Шестигранный кристалл тщательно отшлифован таким образом, чтобы при определенных условиях получался задуманный оптический эффект. В затылочной части черепа находится искусно отполированная линза, которая собирает попадающие на него лучи света и направляет их в глазницы. Фрэнк Дорланд отзывался о хрустальном черепе очень эмоционально, словно этот неживой предмет был чем-то более сложным и значительным, чем просто обработанный кристалл прозрачного кварца.