

Игра «Доскажи словечко»

**АВТОР:
ВОСПИТАТЕЛЬ
МАДОУ ЦРР Д/С № 14
БОЧКАРЕВА И.А.**



Вес

Если на**НА**
проталинке
Встал
подснежник
маленький,
Значит, к нам
пришла она -
Долгожданная



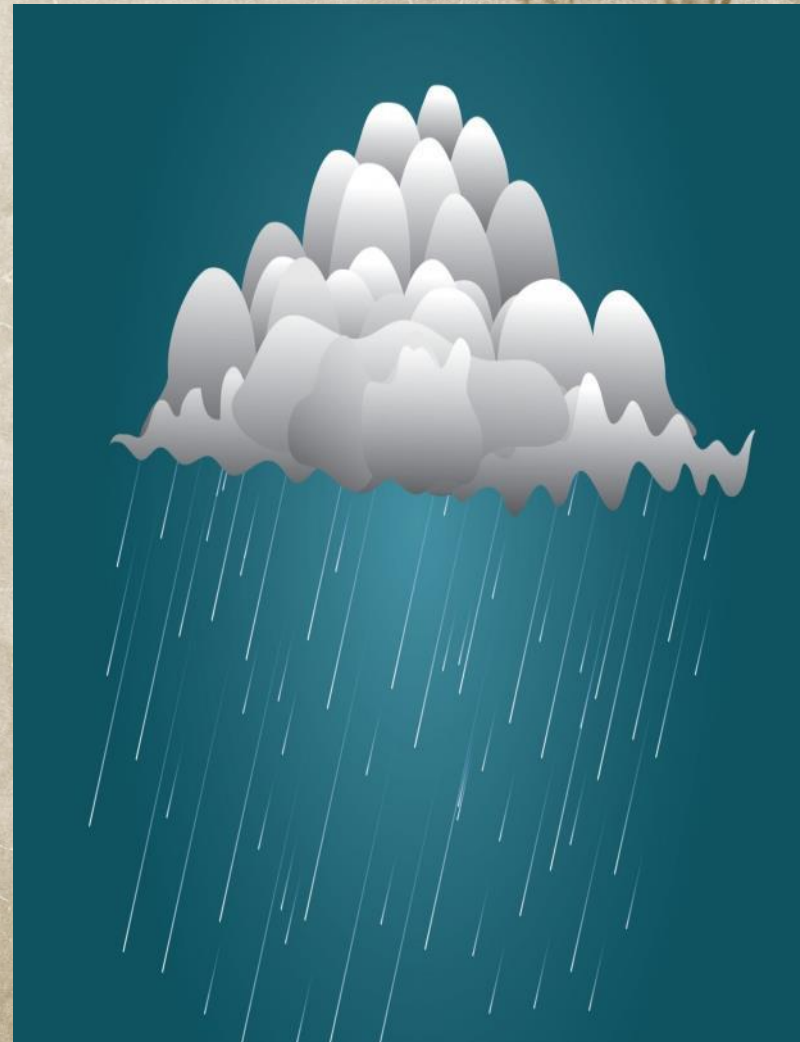
Гро

**Только ласточки-
касатки
Прилетят
весенним днём,
Значит, помните,
ребятки,
Скоро грянет
первый ★★★**



Дождь

**Если вдруг ДЬ
зажжется
кряду
Над
простором
пара радуг,
Значит, через
два-три дня
Жди**



Гриб

Вот хороша ~~да~~
примета:
Как туман
насядет летом,
Значит, срочно с
туесками
В лес идите за

☆☆☆☆☆☆



Лет

Если частые
метели
Вам зимою
надоели,
Это верная
примета,
Что
ДОЖДЛИВЫМ
будет ★★★★★



Спасиб

о

за

