

The background features abstract, overlapping geometric shapes in various shades of green, ranging from light lime to dark forest green. The shapes are primarily triangles and polygons, creating a dynamic, layered effect. The central text is positioned in the white space between these green elements.

**ИГРА
КАК СПОСОБ ПОЗНАНИЯ ОКРУЖАЮЩЕГО МИРА
ДОШКОЛЬНИКАМИ**

При применении методов игрового проектирования наблюдается:

- ▶ -высокая активность воспитанников;
- ▶ -интенсивная самостоятельная познавательная деятельность дошкольников;
- ▶ -повышение личностной ценности реализованных проектов;
- ▶ -увеличение объема полученных знаний, приобретенных умений;

Этапы развития игры, как деятельности:

- ▶ 1) Ознакомительная;
- ▶ 2) Отобразительная;
- ▶ 3) Ролевая;
- ▶ 4) Сюжетно-отобразительная;
- ▶ 5) Сюжетно-ролевая;









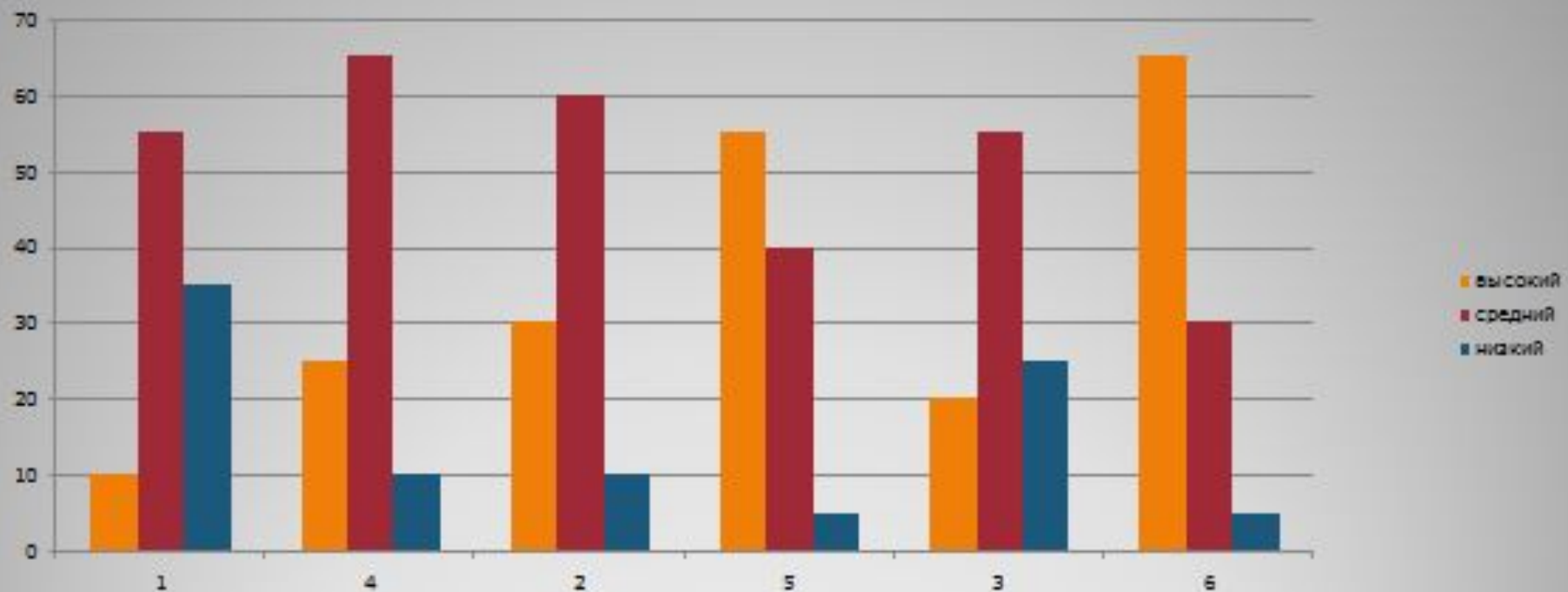


Диаграмма 7. Результаты сравнений имевшихся и сформированных знаний детей о правилах дорожного движения и поведения в транспорте

СПАСИБО ЗА ВНИМАНИЕ !