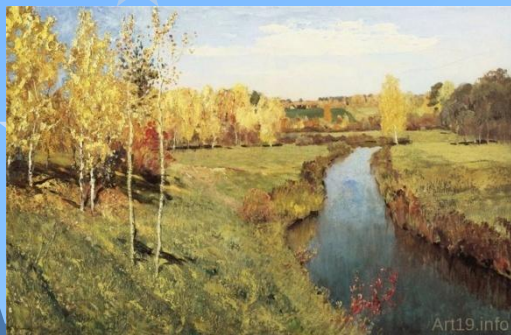



Игра-викторина

Я – ИСКУССТВОВЕД





★ Цель – научить детей на практике применять
★ полученные на уроках ИЗО знания, умения и
навыки. вспомнить знания полученные за курс
ИЗО

задачи

★ -систематизация имеющихся знаний;

- развитие творческих способностей;

- воспитание чувства товарищества, взаимопомощи, способствовать сплоченности классных коллективов;

- коррекция и развитие зрительного и слухового восприятия.

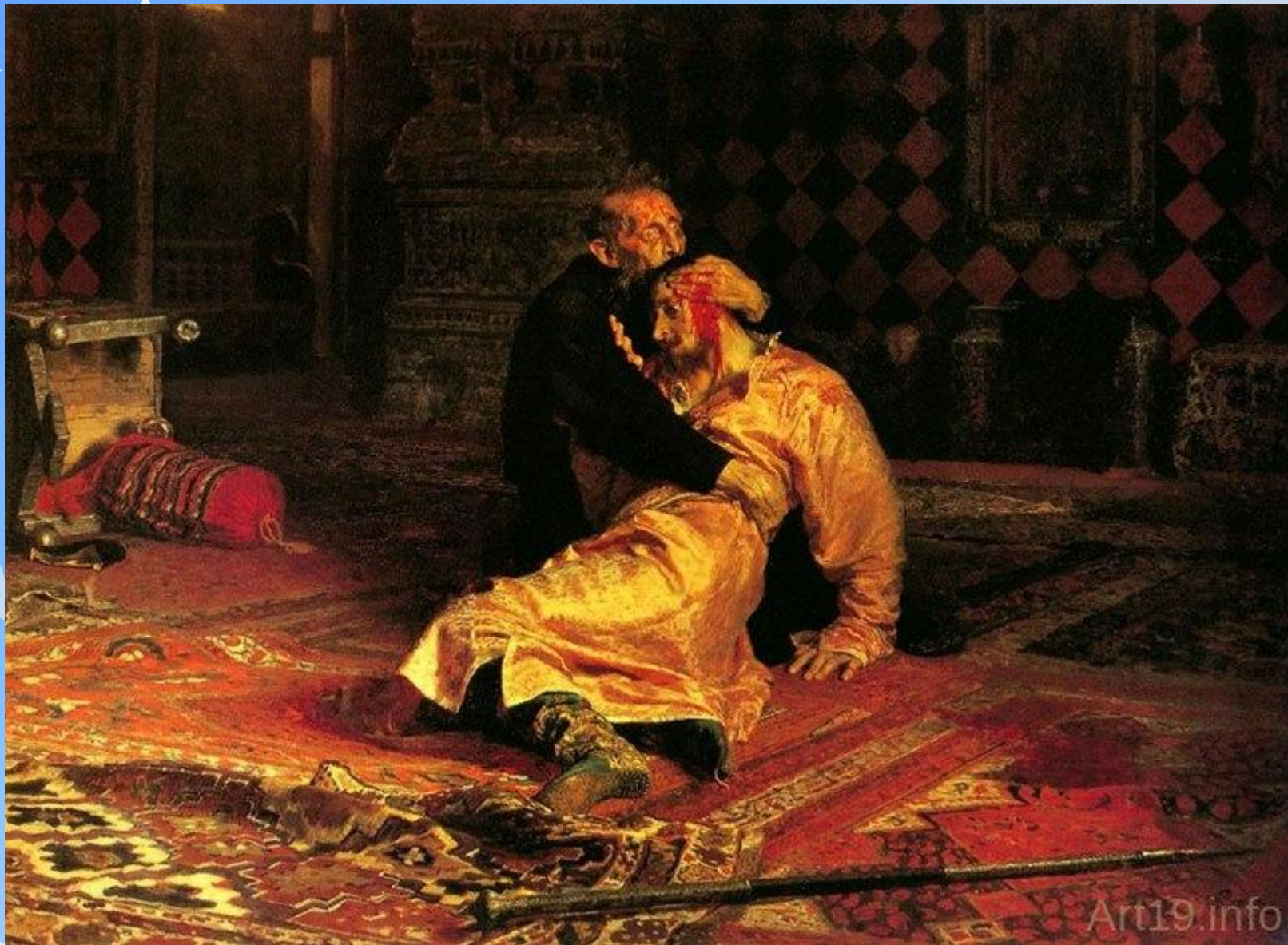
★ Образовательная: Закрепление имеющихся знаний, Получение новых знаний и умений,

★ Развивающая: Сплоченность в коллективе, умение слушать и воспринимать, умение работать в команде.

Задание №

1

- Художник, написавший данное произведение, - И.Е. Репин.
- Действие картины происходит в интерьере дворцовой палаты.
- Художник мягко передавал бархатистость ковра, ярко освещенного на переднем плане и уходящего в мало освещенную глубь.
На переднем плане, на этом самом красном ковре небрежно лежит царский посох
- На картине изображено всего две фигуры, которые взаимодействуют друг с другом.
- Ужас и страх содеянного очень явно читается в глазах одного из мужчин.
- Он совершил убийство и на его руках лежит его сын.



И.Е. Репин.

Категория рисунок

1 вопрос: Как называется закономерное повторение каких-либо элементов в изображении, при этом создающие гармоничную композицию?

★(Ритм)

2 вопрос: Дружеский рисунок, портрет человека с преувеличением каких либо его особенностей ?

(Шарж, Карикатура)

3. вопрос: Изображение человека с повторением пластики, формы, линий, особенностей живого лица?

(портрет
)

4 вопрос: Так называют произведения искусства, в котором изображение нанесено на бумагу карандашом, тушью, акварелью?

(график
а)

5 вопрос: Как называется жанр с изображением достоверных событий?

(исторический)

Категория

ЖИВОПИСЬ

★ жанре написана картина Рафаэля Санти «Рождение Венеры»?

(Мифологический)

★ Какой из художников славится своими морскими пейзажами: Леонардо да Винчи, Айвазовский, Шишкин?

(Айвазовский)

★ Если мы изображаем поле, то чем дальше оно от нас, то оно будет писаться более теплыми или более холодными цветами?

(Теплыми)



Какого цвета в природе не существует?

(Белого)

Масло, акварель, гуашь – что из перечисленного чаще не относят к живописным материалам?

(Акварель)

Категория декоративно- прикладное ИСКУССТВО

Как называется роспись, где художник расписывает белую керамику голубой или синей краской?

★ (гжель)

★ Составление на бумаге из бумаги какой либо композиции путем приклеивания цветных кусочков на однотонный фон?

★ (Аппликация)

Какой способ использовали на Руси чтобы украсить свои дома оберегами и узорами?

(Резьба

)

Как называется техника изображенная на картинке?



(Хохлома


)

Какая это
игрушка?



(Дымковская
)



The background features a light blue gradient that transitions from a darker blue on the left to a lighter, almost white blue on the right. Scattered across the left side are numerous white and light blue stars of various sizes, some appearing as simple outlines and others as solid shapes. The text is centered in the middle of the frame.

**Спасибо
за
ВНИМАНИЕ**