

**Соблюдая ПДД-**



**НЕ ОКАЖЕШЬСЯ**

**В БЕДЕ!**

# Вопрос 1

- Соблюдать правила дорожного движения нужно?
- А) в темное время суток
- Б) всегда
- В) когда вблизи находится регулировщик или инспектор ГИБДД
- Г) когда на это есть настроение

- А) в темное время суток
- **Б) всегда**
- В) когда вблизи находится регулировщик или инспектор ГИБДД
- Г) когда на это есть настроение

## Вопрос 2

- Где находится родина первого в мире светофора?
- А) в Голландии
- Б) в России
- В) в Англии
- Г) в Италии

- А) в Голландии
- Б) в России
- **В) в Англии**
- Г) в Италии

# Вопрос 3

- Сколько сигналов имеет светофор для пешеходов?
- А) один
- Б) два
- В) три
- Г) ни одного

- А) один
- **Б) два (красный- остановись, зеленый –иди)**
- В) три
- Г) ни одного

# Вопрос 4

- Если светофор не исправен, кто регулирует движение на проезжей части?
- А) инспектор ГИБДД
- Б) регулировщик
- В) полицейский
- Г) дорожный рабочий



- А) инспектор ГИБДД
- **Б) регулировщик**
- В) полицейский
- Г) дорожный рабочий

# Вопрос 5

- Какого элемента дороги не существует?
- А) парапет
- Б) бордюр
- В) тротуар
- Г) обочина

- **А) парапет (Невысокая стенка, ограждающая кровлю здания, террасу, балкон и т.д )**
- Б) бордюр
- В) тротуар
- Г) обочина

## Вопрос 6

- При отсутствии тротуаров как пешеходы передвигаются по обочине проезжей части?
- А) по ходу движения автотранспорта
- Б) навстречу движения автотранспорта
- В) по бордюру
- Г) как угодно

- А) по ходу движения  
автотранспорта
- **Б) навстречу движения  
автотранспорта**
- В) по бордюру
- Г) как угодно

# Вопрос 7

- Дорожный знак «Пешеходный переход» относится к группе:
- А) предупреждающих
- Б) запрещающих
- В) информационно-указательных
- Г) знаков приоритета

- **А) предупреждающих**
- Б) запрещающих
- В) информационно-указательных
- Г) знаков приоритета

## Вопрос 8

- Пешеходные переходы бывают:
- А) наземными
- Б) подземными
- В) надземные
- В) ответы А и Б верны
- Г) ответы Б и В верны
- Д) все ответы верны
- Е) нет верных ответов



- А) наземными
- Б) подземными
- В) надземные
- В) ответы А и Б верны
- Г) ответы Б и В верны
- **Д) все ответы верны**
- Е) нет верных ответов

# Вопрос 9

- Что делать пешеходу, который не успел перейти дорогу на зеленый свет светофора
- А) нужно продолжить движение, пока он не перейдет улицу
- Б) нужно вернуться назад
- В) остановиться на островке безопасности и подождать нужного сигнала
- Г) как можно быстрее перебежать дорогу

- А) нужно продолжить движение, пока он не перейдет улицу
- Б) нужно вернуться назад
- **В) остановиться на островке безопасности и подождать нужного сигнала**
- Г) как можно быстрее перебежать дорогу

## Вопрос 10

- Пассажир – это:
- А) человек, который ходит пешком
- Б) человек, который управляет транспортным средством
- В) человек, который находится в транспортном средстве кроме водителя
- Г) все ответы не верны

- А) человек, который ходит пешком
- Б) человек, который управляет транспортным средством
- **В) человек, который находится в транспортном средстве кроме водителя**
- Г) все ответы не верны

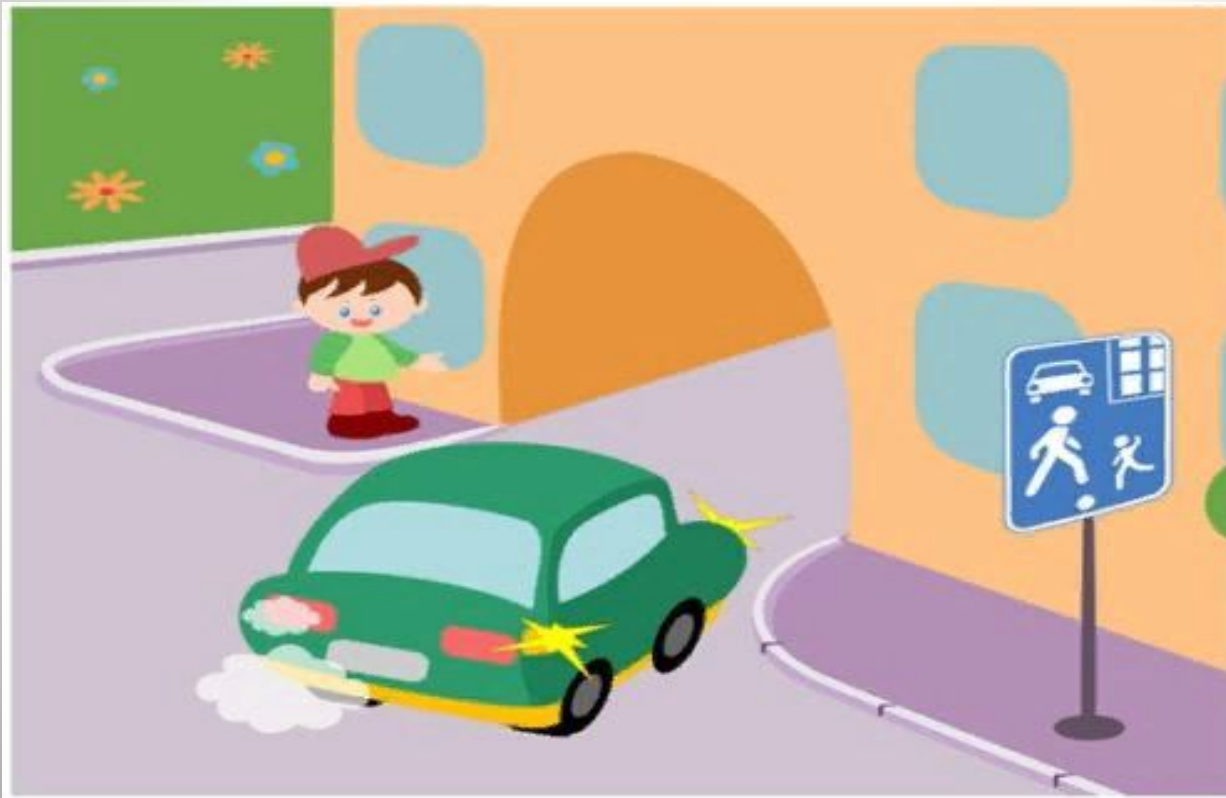
# Вопрос 11

- Как называется транспорт для перевозки людей?
- А) личный
- Б) общий
- В) общественный
- Г) частный

- А) личный
- Б) общий
- **В) общественный**
- Г) частный

# Вопрос 12

- На картинке изображена некоторая ситуация. Как поступить пешеходу?
- А) уступить место автотранспортному средству
- Б) перейти дорогу перед автомобилем
- В) автомобилист обязан пропустить пешехода.





- ) уступить место автотранспортному средству
- Б) перейти дорогу перед автомобилем
- В) автомобилист обязан пропустить пешехода.

# Вопрос 13

- Разрешено ли пешеходам пересекать проезжую часть в зоне видимости светофора?
- А) да
- Б) нет
- В) только если нет движущегося автотранспорта



- А) да
- **Б) нет**
- В) только если нет движущегося автотранспорта

# Вопрос 14

- На картинке изображен дорожный знак. Что он означает?
- А) движение пешеходов запрещено
- Б) движение пешеходов разрешено
- В) пешеходный переход



- А) движение пешеходов запрещено
- **Б) движение пешеходов разрешено**
- В) пешеходный переход

# Вопрос 15

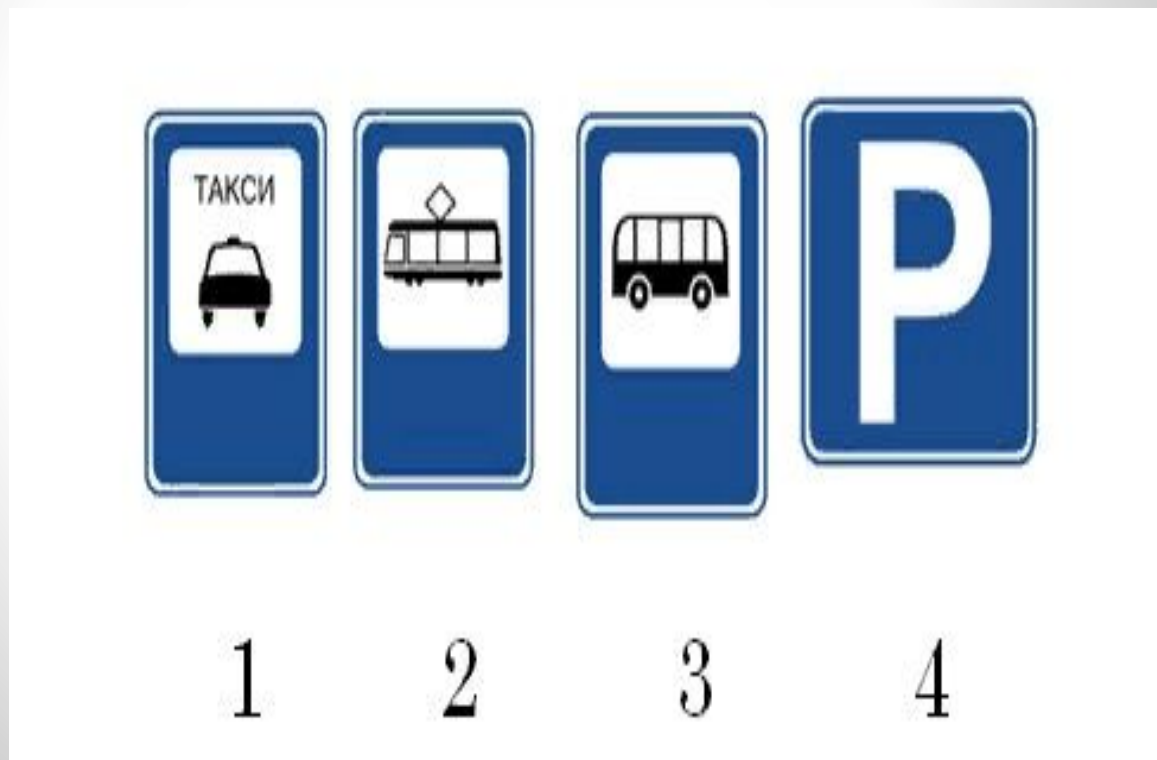
- На картинке изображен дорожный знак. Что он означает?
- А) движение запрещено
- Б) осторожно, идет стройка
- В) въезд запрещен для автотранспортных средств, для пешеходов движение разрешено



- А) движение запрещено
- Б) осторожно, идет стройка
- **В) въезд запрещен для автотранспортных средств, для пешеходов движение разрешено**

# Вопрос 16

- На картинке изображены дорожные знаки. Какой из них означает стоянку автотранспортных средств?
- А) 1
- Б) 2
- В) 3
- Г) 4





- **A) 1**
- Б) 2
- В) 3
- Г) 4

# Вопрос 17

- На картинке изображен дорожный знак. Что он означает?
- А) подземный переход
- Б) надземный переход
- В) выход из подземного перехода
- Д) вход в здание по лестнице



- **А) подземный переход**
- Б) надземный переход
- В) выход из подземного перехода
- Д) вход в здание по лестнице

# Вопрос 18

- На картинке изображен дорожный знак. К какой группе знаков он относится?
- А) Запрещающий
- Б) Предупреждающий
- В) Знаки приоритета



- **А) Запрещающий**
- Б) Предупреждающий
- В) Знаки приоритета