

Южно-Казахстанская Государственная фармацевтическая академия  
Кафедра фармакологии, фармакотерапии и клинической фармакологии

# Игра

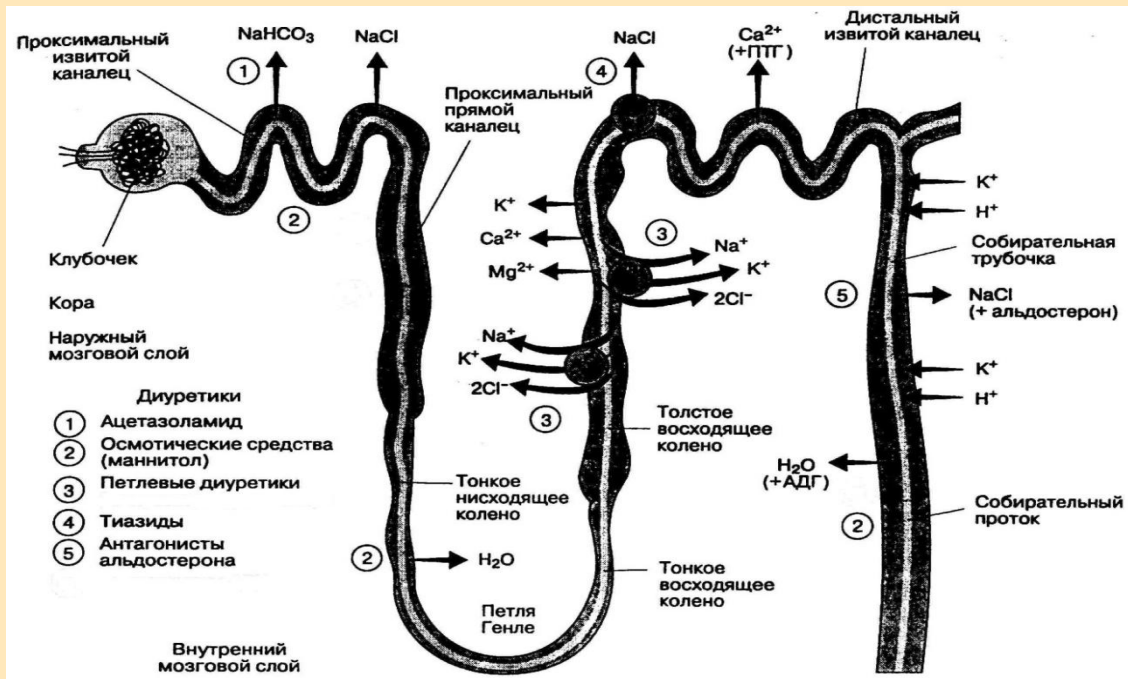
## Средства, влияющие на функцию мочевыделительной системы

Выполнила: Адилбек Ж.А.  
Группа: 305 б ФР  
Приняла: Абуова Г.Т.

Шымкент - 2017 год

# Назовите процессы обеспечивающие образование МОЧИ

- Фильтрация
- Реабсорбция
- Секреция



# Классификация

- I. Диуретики, оказывающие прямое влияние на функцию эпителия почечных канальцев
  - 1. Вещества, содержащие сульфаниламидную группировку
    - a. Тиазиды  Цикло
    - b. Соединения разной структуры  Клопамид
  - 3. Производные дихлорфеноксиуксусной кислоты
  - 4. Ксантины
  - 5. Производные птеридина
  - 6. Производные пиразиноилгуанидина
- III. Антагонисты альдостерона
- IV. Осмотически активные диуретики  осевы

Фуросемид

Кислота этакриновая

Триамтерен

Спиронолактон

Маннит

Дихлотиазид

Оксодолин

Амилорид

Мочевина

Клопамид

Циклометиазид

Эуфиллин

**Спасибо за  
внимание!**

