

ИНДОНЕЗИЯ



ФИЛИППИНЫ

МАЛАЙЗИЯ

ПАПУА
НОВАЯ ГВИНЕЯ

АВСТРАЛИЯ







Индонезия. Традиционное жилище.







ИСТОРИЧЕСКИЙ ОЧЕРК

- **1969-1997гг.** : характеризуется высокими темпами роста промышленности и сектора услуг, привлечением иностранных инвестиций и попытками диверсификации экономики;
- **1998г.** : сильный спад, кризис особенно сильно ударил по Индонезии и подорвал позиции президента Сухарто, породив самую острую политическую ситуацию в стране с середины 1960-х.
- **1999г.**: экономика Индонезии начала стабилизироваться после глубокого кризиса и инфляции 1998 г. , безработица в последние годы XX века оставалась на уровне 20%.

ОСНОВУ ЭНЕРГОБАЛАНСА ИНДОНЕЗИИ СОСТАВЛЯЮТ:

- ❖ Нефть (80 %)
- ❖ Природный газ (18,1 %)
- ❖ Каменный уголь (0,9 %)
- ❖ Гидроэнергетика (1,4 %)

График <http://confinex.ru>



Графики1: — Инфляция в Индонезии (%)

ЗАНЯТОСТЬ

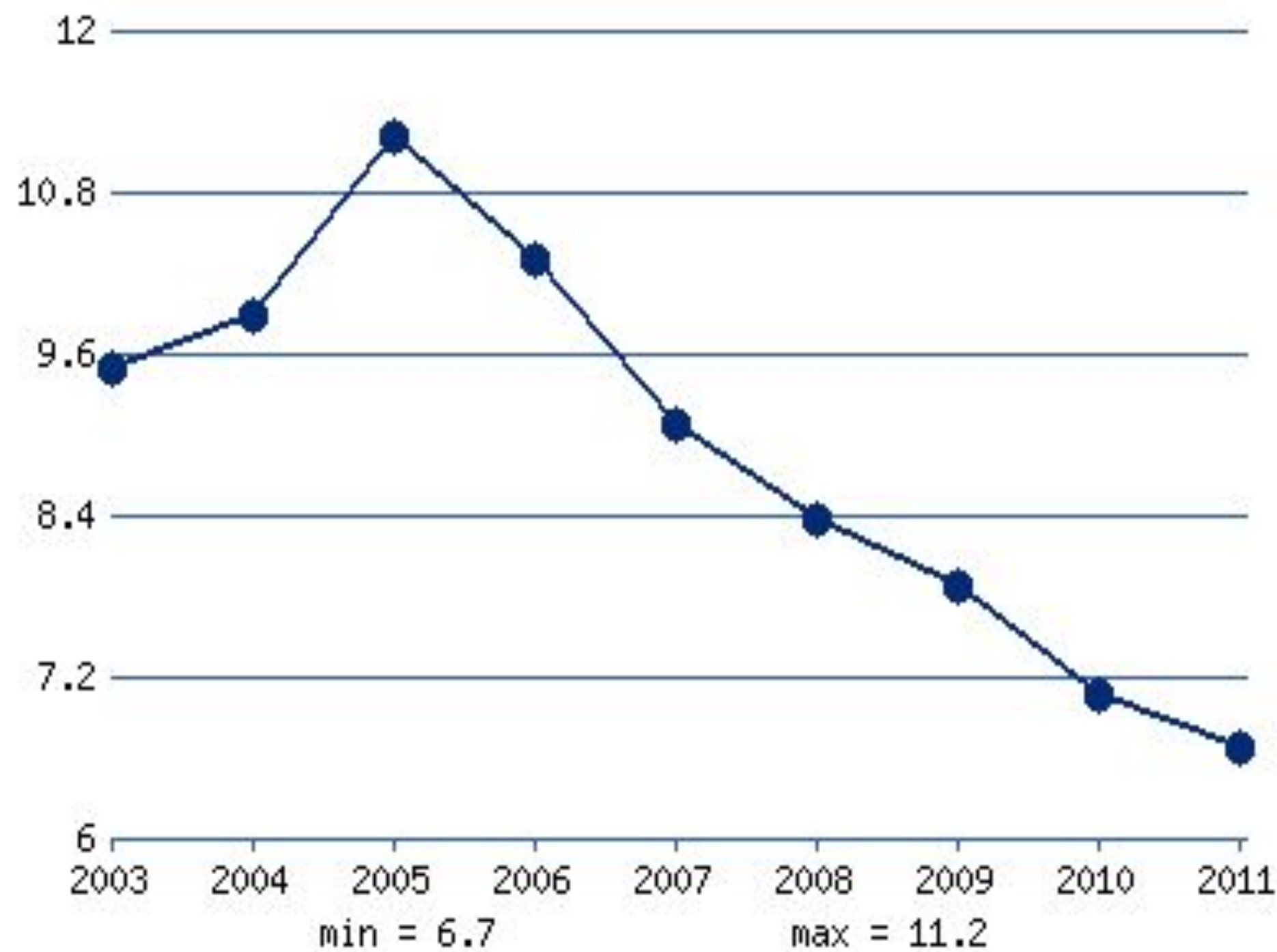
- ▣ **Сельское хозяйство (14,3%)**- каучук, кокосы, пальмовое масло, чай, кофе и др.
- ▣ **Промышленность (46,9%)**- добыча нефти и газа, олова, текстильная, швейная и обувная промышленность, лесопереработка, производство латекса.
- ▣ **Сфера услуг (38,8%)**- туризм, банковские операции.

СОСТАВ ИНДОНЕЗИЙСКОГО ИМПОРТА

- 18,78% - комплектующие для АЭС, генераторы, приборы и механизмы
- 14,52% - электрические приборы, электробытовая техника
- 5,60% - железо и сталь
- 5,06% - органические удобрения и химические вещества
- 4,16% - самолеты, космические летательные аппараты и запчасти
- 4,12% - пластмассы и изделия из них
- 4,05% - оборудование для железнодорожной отрасли
- 3,58% - материалы для сталелитейной промышленности
- 3,47% - материалы для судостроения и судоходства
- 2,16% - продукты питания

СОСТАВ ИНДОНЕЗИЙСКОГО ЭКСПОРТА

- 28% - топливо и сырье
- 26% - промышленные товары
- 18% - химические сырье и материалы
- 15% - продукты питания
- 13% - машины и оборудование



ВНЕШНИЙ ГОСУДАРСТВЕННЫЙ ДОЛГ

Страна- Образование	Внешний долг миллионов \$ США	Внешний долг (% к ВВП)
-Европейский Союз	16 080 000	108
1.США	16 014 607	101
14. Австралия	1 376 000	92
23. Россия	519 400	23
32. Индонезия	454 300	56,2

ЭКСПОРТ РОССИИ В ИНДОНЕЗИЮ

- черные металлы и изделия из них (44%)
- органические соединения и продукты неорганической химии (29%)
- удобрения (18%)
- целлюлоза (6%)
- другие (3%)

ИМПОРТ РОССИИ ИЗ ИНДОНЕЗИИ

- растительные и животные масла, маргарин и животные жиры (36%)
- теле - и радиотехника, средства связи и комплектующие (19%)
- натуральный каучук, латекс (15%)
- чай, какао, кофе, табак и табачные изделия, пряности (14%)
- предметы одежды, текстильные изделия (13%)
- и другие (3%)

СПАСИБО ЗА ВНИМАНИЕ
