

Инфекционная анемия лошадей

Подготовила: Березина Лена

Определение

- Остро или хронически протекающая болезнь однокопытных, характеризующаяся поражением органов кроветворения, лихорадкой, анемией, нарушением функции сердечно-сосудистой системы.



Возбудитель



Восприимчивы



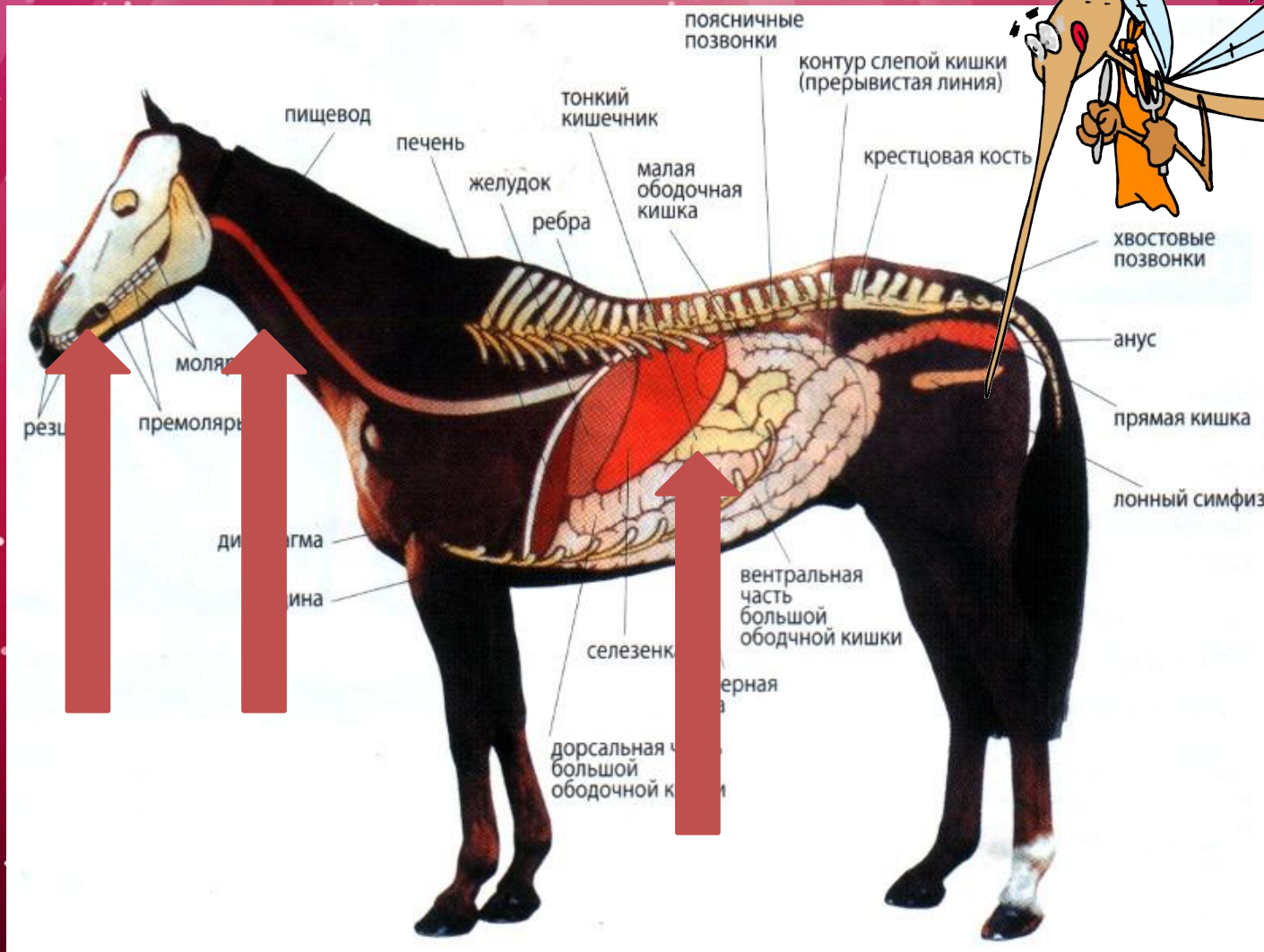
Источник



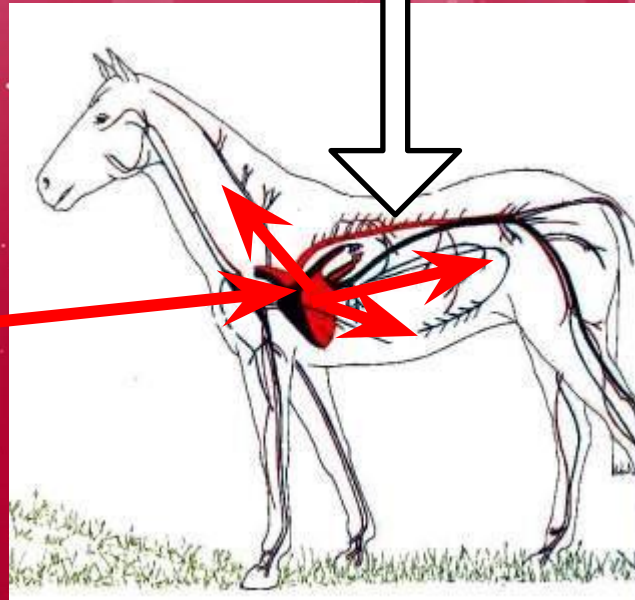
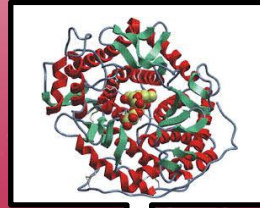
Факторы заражения



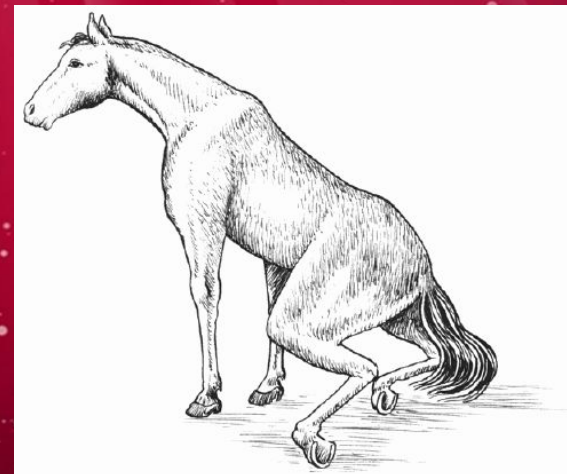
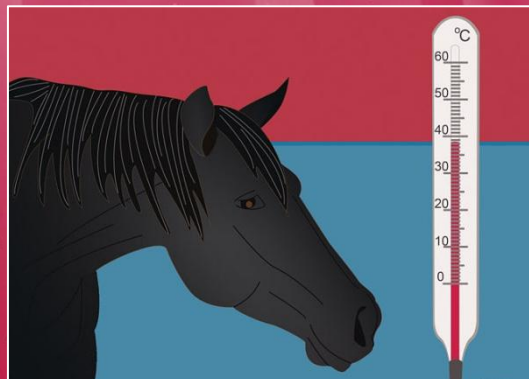
Пути заражения



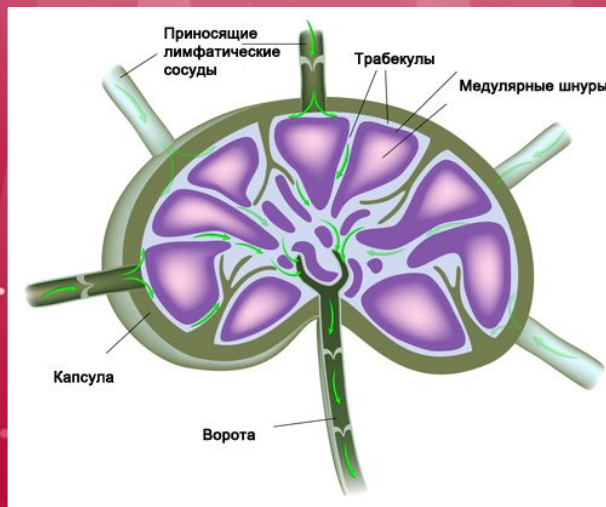
Патогенез



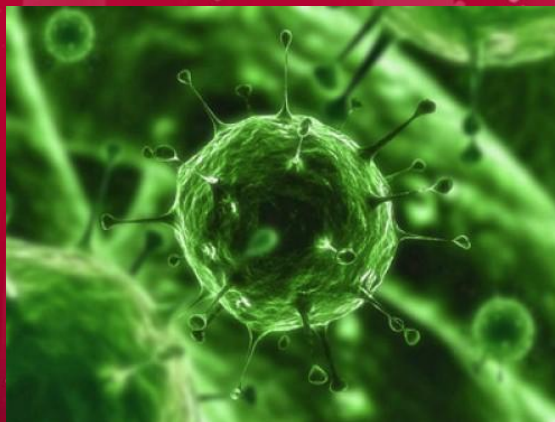
Симптомы



Патологоанатомические изменения



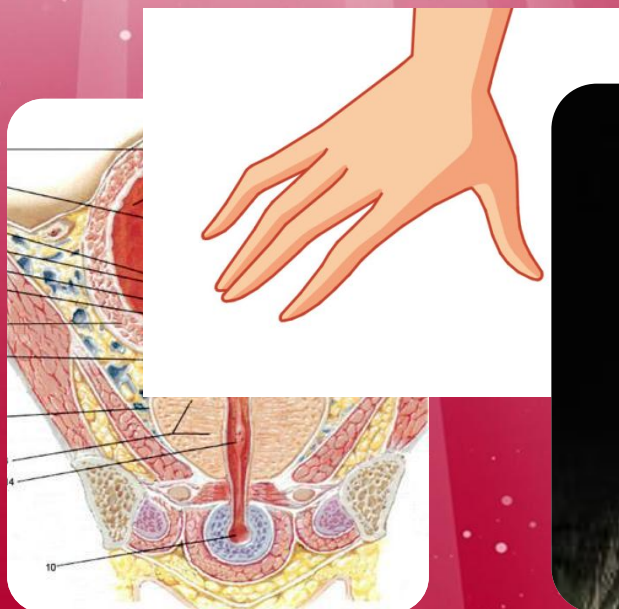
Диагноз



Иммунитет



Лечение



Профилактика



40 ДНЕЙ

Спасибо за внимание!

