The background of the slide is a close-up, artistic rendering of numerous red blood cells. The cells are depicted as biconcave discs, with a darker red center and a lighter red outer rim, giving them a three-dimensional appearance. They are scattered across the frame, with some in sharp focus and others blurred in the background, creating a sense of depth and movement.

Инфекционные заболевания передаваемые через кровь

- Есин Никита
10В

Возбудитель клещевого энцефалита



Симптомы гепатита

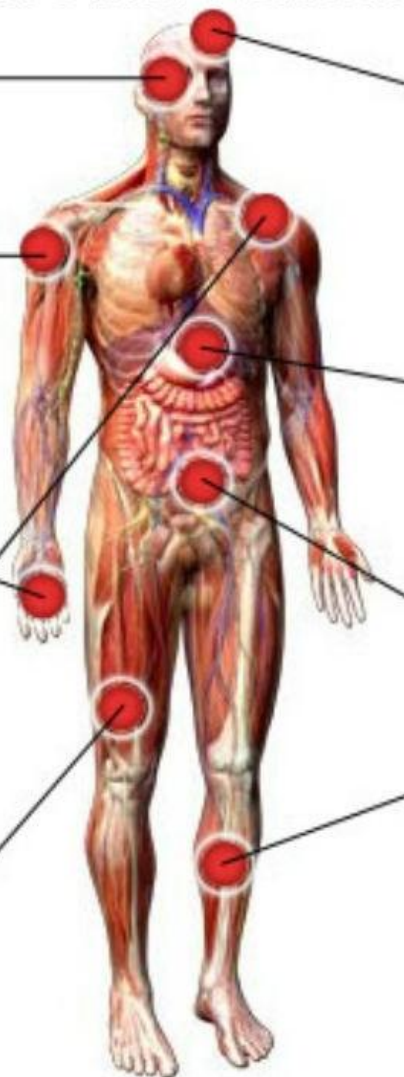
1. Желтуха

2. Сосудистые
звездочки

3. Пальмарная
эритема

4. Зуд кожи

5. Нарушение
свертываемости
крови



6. Нарушение
функции
работы мозга
(энцефалопатия)

7. Кровотечения
из вен
пищевода и
желудка

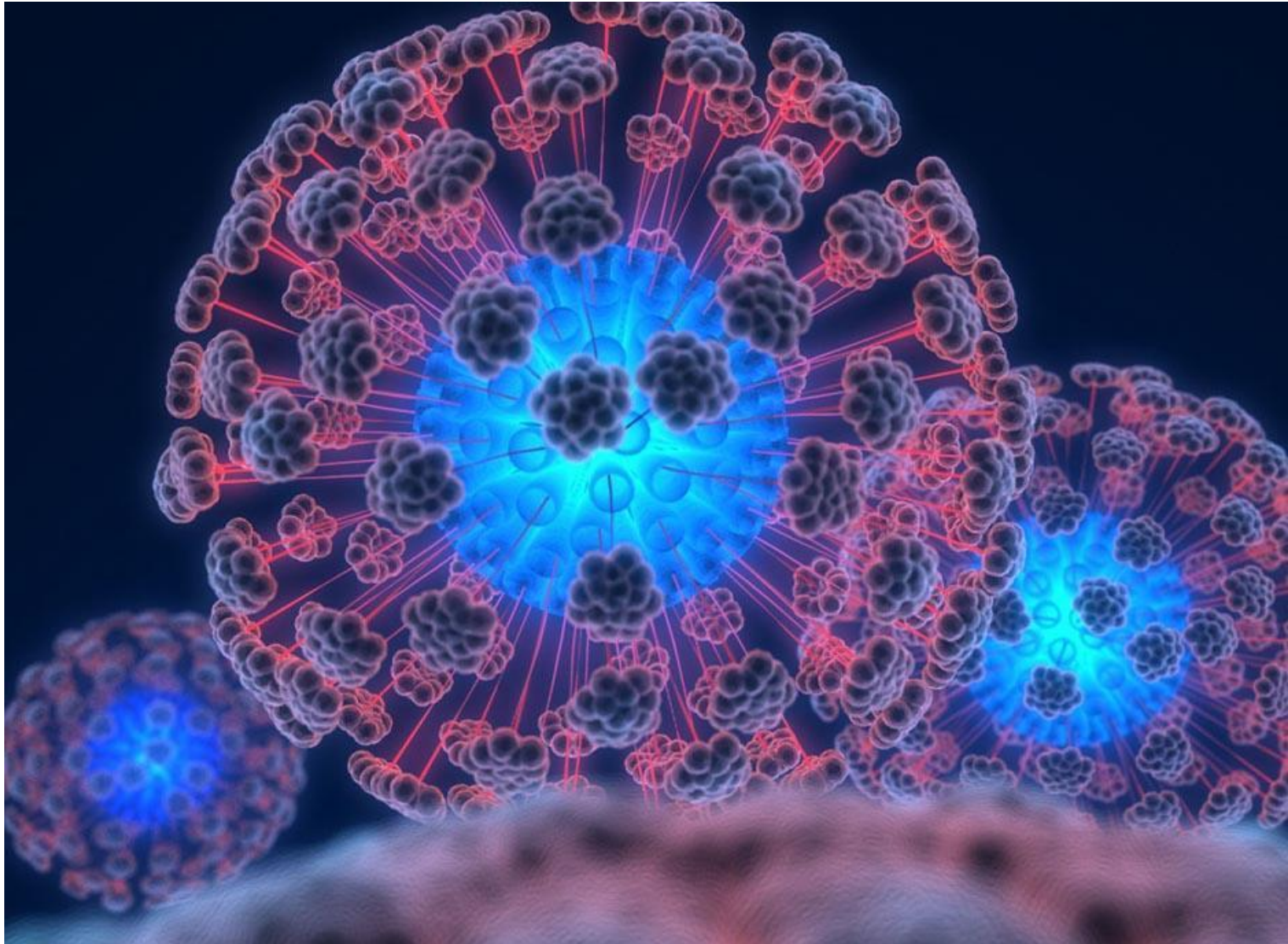
8. Асцит

9. Отеки



Основные
признаки
гепатитов

Вирус иммунодефицита



Перчатки, маски, халаты, очки



Мыть руки



Утилизация одноразового использования (обеззараживание)



**ОБЕЗЗАРАЖИВАНИЕ - ПРОЦЕДУРА ПОЗВОЛЯЮЩАЯ ПОЛНОСТЬЮ
ИЛИ ЧАСТИЧНО ОБЕЗВРЕДИТЬ ВРЕДНЫЕ КОМПОНЕНТЫ ОТХОДОВ**



Прочистить раны, чтобы
предотвратить заражение крови



Спасибо за внимание

