

# Информационные системы в налогообложении

---

- 1. Понятие информационных систем в налогообложении и их использование в налоговых инспекциях*
- 2. Основные принципы построения систем автоматизации в налогообложении*
- 3. Особенности функционирования информационных систем в налогообложении с ориентацией на центральные и региональные налоговые службы*
- 4. Программные средства в налогообложении*

# Налоги

---

- - обязательные сборы, взимаемые государством с хозяйственных субъектов и граждан по ставке, установленной в законодательном порядке

*Ничто не требует столько мудрости и ума, как определение той части, которую у подданных забирают, и той, которую оставляют им*

*(Ш. Монтескье. 1689-1755)*

---

# ПОСЛЕОКТЯБРЬСКИЙ ПЕРИОД

---

<b>1 ЭТАП – 1918-1921гг.</b>	<b>НАЛОГОВАЯ СИСТЕМА ПРАКТИЧЕСКИ ЛИКВИДИРУЕТСЯ</b> февраль 1921 г. Наркомфин приостановил взимание всех денежных налогов.
<b>2 ЭТАП – 1921-1930гг.</b>	<b>ВОССТАНОВЛЕНИЕ И РАЗВИТИЕ НАЛОГООБЛОЖЕНИЯ 1921-23 гг.</b> Введены акцизы на широкий ряд товаров. Действовало 86 платежей в бюджет.
<b>3 ЭТАП – 1931-1941гг.</b>	<b>ЛИКВИДАЦИЯ СОЗДАННОЙ ВО ВРЕМЯ НЭПа СИСТЕМЫ.</b> Упразднена система акцизов. В 1933 г. <b>свыше 400 ставок</b> налогов, 1937 г - <b>1109.</b>

---

# История налоговой системы России

<p><b>4 ЭТАП – 1941-1960гг.</b></p>	<p><b>ЧАСТИЧНОЕ ВОССТАНОВЛЕНИЕ НАЛОГОВОЙ СИСТЕМЫ. НЕОБХОДИМОСТЬ МОБИЛИЗАЦИИ РЕСУРСОВ.</b></p> <p>1941г – 100% надбавка к подоходному и сельскохозяйственному налогу; 1942-46 гг. специальный военный налог 1941 г - налог на холостяков, одиноких и малосемейных граждан</p>
<p><b>5 ЭТАП – 1960-1964гг.</b></p>	<p><b>ЧАСТИЧНАЯ ЛИКВИДАЦИЯ НАЛОГОВОЙ СИСТЕМЫ, СОЗДАННОЙ В ПРЕДЫДУЩИЙ ПЕРИОД</b></p> <p>1960-1970 гг. Время проведения экономической реформы в стране.</p>
<p><b>6 ЭТАП – 1965-1989гг.</b></p>	<p><b>РЕФОРМИРОВАНИЕ НАЛОГОВОЙ СИСТЕМЫ, ВВЕДЕНИЕ НОВЫХ НАЛОГОВ.</b></p> <p>1965г. - подоходный налог с колхозов 1966г. - рентные платежи, плата за фонды 1965г. - установлен обязательный платеж государственных предприятий. 1971-1975 гг. - проведено снижение налогов с населения</p>

# ДЕЙСТВУЮЩАЯ НАЛОГОВАЯ СИСТЕМА РОССИИ

---

- реализуется во второй половине 1991г. и начале 1992 г.
- Принципиально новые для нашей экономики налоги –
  - на добавленную стоимость
  - земельный налог
  - налог на операции с ценными бумагами

В 1996 г:

федеральных налогов и сборов - 18  
региональных налогов и сборов - 4  
местных налогов и сборов - 23

# Налоговый кодекс РФ

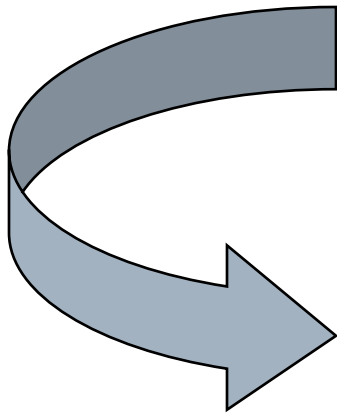
---

- 31 июля 1998 года N 146-ФЗ –  
Часть первая НК РФ
- 5 августа 2000 года N 117-ФЗ  
Часть вторая НК РФ
  - **виды налогов и сборов**, взимаемых в РФ
  - **основания возникновения** (изменения, прекращения) и **порядок исполнения** обязанностей по уплате налогов и сборов;
  - **права и обязанности налогоплательщиков**, налоговых органов и других участников
  - **формы и методы налогового контроля**;
  - **ответственность** за совершение налоговых правонарушений;
  - **порядок обжалования** актов налоговых органов и действий (бездействия) их должностных лиц.

# Цели и задачи современной налоговой системы

---

- Налоговая система (НС) предназначена для обеспечения необходимых средств на оплату услуг, оказываемых государством всем членам общества.



**необходимо ОБЛАДАТЬ  
СОВРЕМЕННЫМИ  
ИНФОРМАЦИОННЫМИ  
ТЕХНОЛОГИЯМИ И  
СИСТЕМАМИ**

~~Зарубежные продукты~~

**Собственные разработки**

# Классификация налогоплательщиков

---

Налогоплательщики

ЮЛ  
Коммерческие  
предприятия  
-тия

Бюджетные  
организации  
-ции

Банки

ФЛ

---



# Классификация налогов

---

- Федеральные, региональные ,  
местные
  - Прямые, косвенные
  - С физических, с юридических лиц
  - Общие, целевые (внебюджетные)
-

# Федеральные налоги и сборы

---

- налог на добавленную стоимость
  - акцизы
  - налог на доходы физических лиц
  - налог на прибыль организаций
  - налог на добычу полезных ископаемых
  - водный налог
  - сборы за пользование объектами животного мира и за пользование объектами водных биологических ресурсов
  - государственная пошлина
-

# Региональные налоги

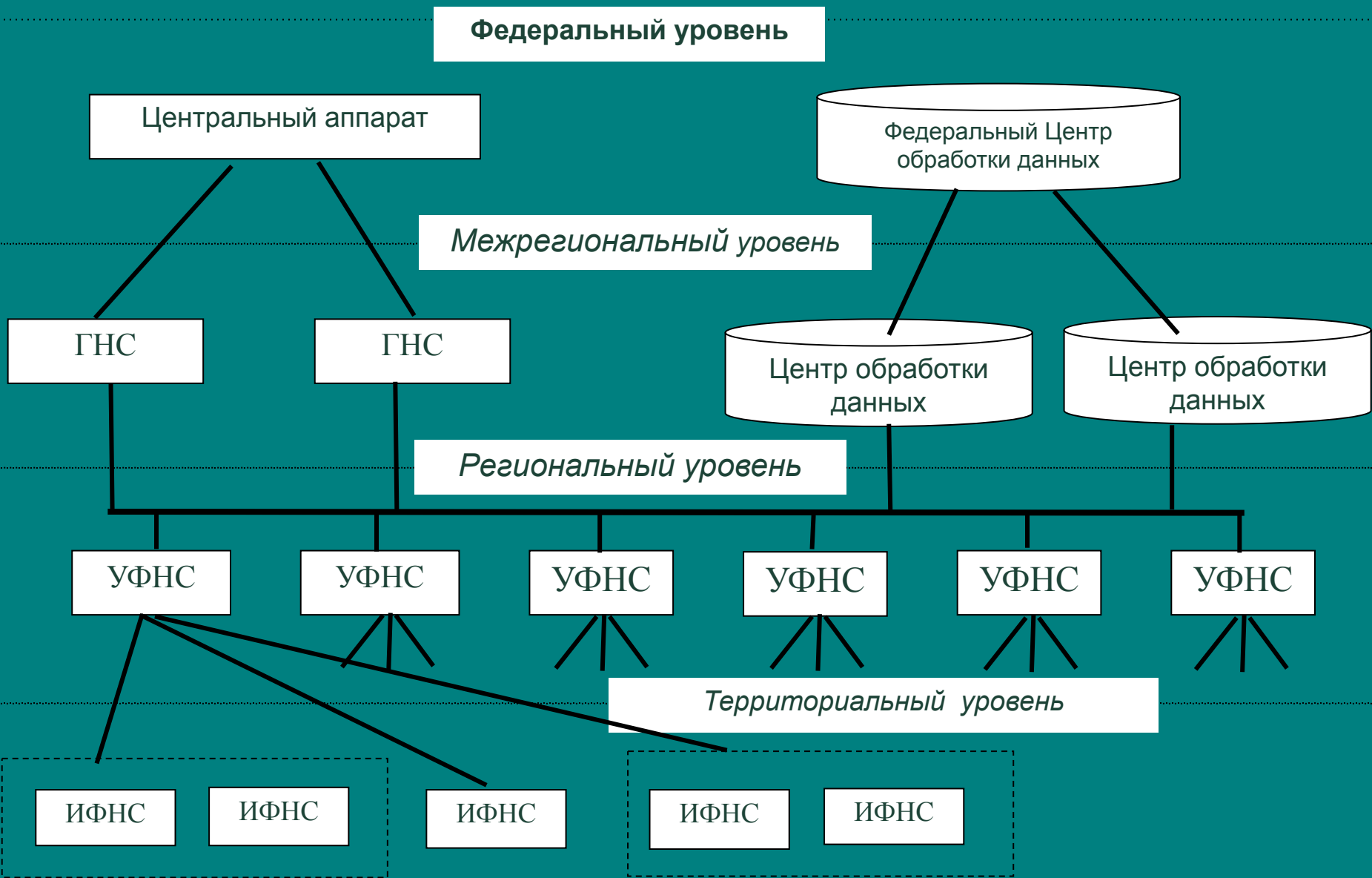
---

- налог на имущество организаций
- налог на игорный бизнес
- транспортный налог

## Местные налоги

- земельный налог
  - налог на имущество физических лиц
-

# Организационная структура НС



# Функциональная структура центрального аппарата

---

*Методологический  
блок*

*Оперативный блок*

Департамент  
информационных  
ресурсов

ГНИВЦ

Отдел  
информационной  
безопасности

*Блок  
административного  
обеспечения*

---

# Блок административного обеспечения

---

*Блок административного обеспечения*

Департамент кадровой  
политики

Всероссийская  
государственная  
налоговая академия

Центры подготовки  
персонала

Департамент  
социально-  
бытового и  
хозяйственного  
назначения

# Оперативный блок

*Оперативный блок*

## Управление организации учета налогоплательщиков

Управление по организации работы с крупными налогоплательщиками, реструктуризации задолженности, взысканию недоимки

Управление организации работы по налогообложению торговли, сферы услуг, малого и среднего бизнеса

Контрольно-ревизионное управление

Управление по налогообложению финансово-кредитных организаций

## Департамент мониторинга и анализа налоговых поступлений

Департамент контроля валютных экспортно-импортных операций

Департамент налогообложения подакцизной продукции

Межрегиональная инспекция по оперативному контролю проблемных налогоплательщиков

# Методологический блок

*Методологический блок*

Департамент налоговой политики и совершенствования налогового законодательства

Департамент методологии косвенных налогов

Департамент методологии налогообложения фонда оплаты труда

Департамент методологии налогообложения прибыли

Управление ресурсных платежей

Правовой департамент

Отдел научно-методической и консультационной работы

Управление международных налоговых отношений



# ФУНКЦИИ ЦЕНТРА ОБРАБОТКИ ДАННЫХ

- **Регистрация входящей информации**
  - "Прием и автоматизированный учет корреспонденции, поступающей от налоговых органов, налогоплательщиков, внешних организаций";
  - "Ввод корреспонденции для компьютерной обработки";
- **Ведение справочников**
  - "Автоматизированное ведение базы учетных данных налогоплательщиков";
  - "Ведение нормативно-справочной информации и классификаторов для обеспечения функционирования подсистем АИС "НАЛОГ" для ИМНС, УМНС и ЦОД";
- **Автоматизированные процедуры**
  - "Автоматизированный контроль исполнения налогового законодательства";
  - "Формирование, печать и автоматизированный учет документов, направленных ЦОД налогоплательщикам, финансово-кредитным организациям, внешним организациям, органам МНС России";
  - "Бесконтактное адресное информационное обслуживание налогоплательщиков региона";
- **Аналитические задачи**
  - "Выполнение автоматизированных расчетов для осуществления аналитической деятельности";
  - "Выполнение автоматизированных расчетов для анализа эффективности работы налоговых органов региона";
- **Формирование отчетности**
  - "Формирование статистической отчетности МНС России и данных по запросу";
- **Администрирование и технологическое сопровождение баз данных ЦОД**
  - "Обеспечение информационного взаимодействия территориальных налоговых органов и налоговых органов федерального уровня";
  - "Ведение архива налоговых органов региона";

# АИС в налоговой службе

---

- — это автоматизированная информационная система, определяемая как совокупность технических, организационных и программных средств, используемых для автоматизации процессов обработки учетной, контрольной и отчетной информации в налоговых органах различного уровня
-

# Главные направления концепции информатизации НС

- создание **единой комплексной информационно-аналитической системы**, предназначенной для обслуживания налоговых служб
- разработка **современной коммуникационной сети**, обеспечивающей информационный обмен как внутри системы, так и с внешними объектами
- подготовка **кадров** в новой информационной среде

# Проблемы начального этапа

---

- разобщенность средств автоматизации по уровням иерархии налоговых органов,
  - отсутствие единых алгоритмов и средств обмена информацией как внутри АИС, так и с взаимодействующими АС
  - невозможность комплексной обработки информации, хранящейся в различных базах данных
  - недостаточное развитие телекоммуникационных средств
  - отсутствие единых средств защиты информации
-

# Принципы информатизации налоговых служб

---

- **комплексность и системность** информатизации, ее подчиненность решению задач, стоящих перед налоговой службой в настоящее время и на перспективу
- **поэтапность и преемственность** в проведении информатизации
- **распределенность** хранения и обработки информации
- **совместимость** общесистемных и специализированных банков данных по входу, выходу и базовым задачам
- предоставление пользователю **удобного** доступа к информации в пределах его компетенции
- **одноразовый** ввод информации и многократное, многоцелевое ее использование
- обеспечение требуемой **конфиденциальности** информации

# Характеристика ГНИВЦ ФНС

---

- Главный научно-исследовательский вычислительный центр Федеральной Налоговой Службы России (ГНИВЦ ФНС России или Центр) образован в 1992 году для решения крупной научно-технической проблемы - создания, развития и сопровождения автоматизированной информационно-технической системы налоговых органов Российской Федерации (АИС «Налог»)
-

# АИС «НАЛОГ»

---

- Разрабатывается с 1992 года
  - объединяет более 1500 инспекций и других структур ФНС
  - система имеет в своем составе более 160 тысяч автоматизированных рабочих мест пользователей
-

# Особенности АИС «Налог»

---

- соответствие структуре налоговой системы
  - соответствие предметной области налоговой системы (задачи, документы)
  - реализуется на основе сетевой информационной технологии
  - учитывать единство стандартов, терминологии, унификации методик проектирования
-



# Интеграция информационных ресурсов в АИС «Налог» обеспечивается

---

- За счет применения единого профиля протоколов и процедур обмена данными
  - За счет унификации программных процедур, общих для различных уровней подсистем АИС «Налог» в рамках одного делового процесса
-

# Особенности информационного обеспечения

---

- Разработка систем классификации и кодирования
  - Унифицированная система документации
- 
- Классификация информации – упорядоченное расположение значений единиц информации
  - Кодирование – условное обозначение единицы информации с помощью букв и цифр

# Унифицированная система документации

---

- Это рационально организованный комплекс взаимосвязанных документов, отвечающих единым правилам и требованиям и содержащих информацию, необходимую для оптимизации управления в различных сферах деятельности
- В состав УСД входит учетная, отчетно-статистическая, финансовая, банковская, расчетно-платежная и др. документация. Каждому документу присвоен код по ОКУД

Требования к УСД разработаны Госстандартом РФ

ОКУД – общероссийский классификатор управленческой документации

# ИНН – идентификационный номер налогоплательщика

---

N	N	N	N	X	X	X	X	X	C
---	---	---	---	---	---	---	---	---	---

**NNNN** - код налогового органа

**XXXXX** - порядковый номер записи о юридическом лице в территориальном разделе единого государственного реестра налогоплательщиков налогового органа, осуществившего постановку на учет

**C** - контрольное число, рассчитанное по специальному алгоритму, установленному Министерством Российской Федерации по налогам и сборам

---

# В результате внедрения системы АИС «Налог» обеспечены следующие функции:

---

- Полный учет (на базе ЕГРН) хозяйствующих субъектов в РФ, взаимосвязанных физических и юридических лиц, резидентов и нерезидентов с принадлежащими им объектами налогообложения.
  - Автоматизированный контроль за соблюдением налогового законодательства крупнейшими налогоплательщиками с учетом их филиалов и аффилированными физическими и юридическими лицами.
  - Полный контроль за взиманием налогов с доходов физических лиц в рамках РФ.
  - Оперативная, в течение нескольких часов, подготовка справок о текущей ситуации, о начисленных и собранных платежах в разрезе регионов, видов деятельности, конкретных крупных налогоплательщиков
-

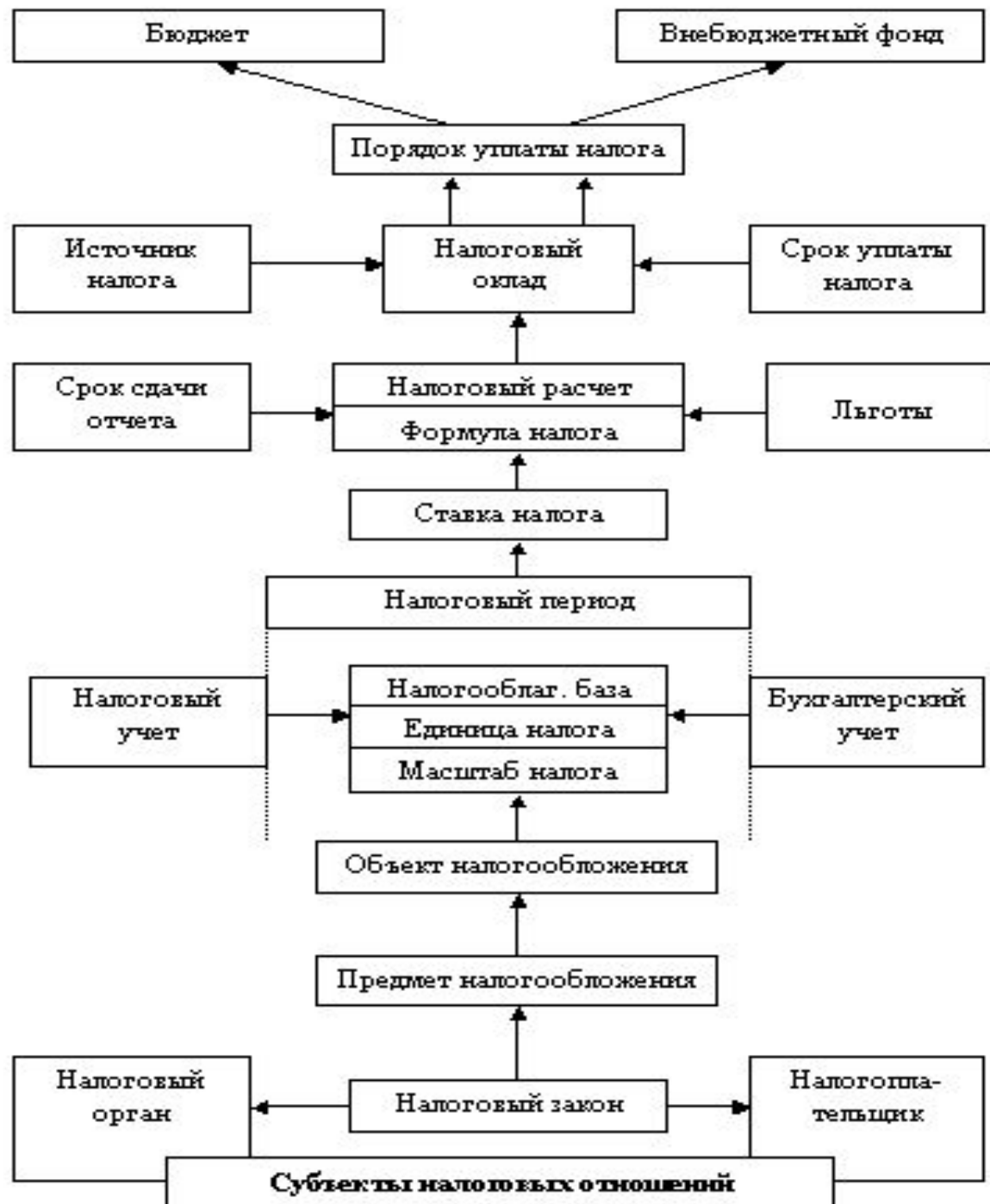
# Перспективные направления развития системы

---

- Достоверное планирование налоговых поступлений на последующий год в разрезе регионов и по видам деятельности
  - Долгосрочное и краткосрочное прогнозирование объемов налоговых поступлений в зависимости от изменения налогового законодательства и ставок налогообложения
  - Многомерный анализ и статистическая обработка налоговой информации
-

# Учет налогов в ИС предприятия

Информационные  
объекты



		Цена продукции			
Себестоимость		Добавленная стоимость			
Материальные затраты	Налоги, включаемые в себестоимость	Финансовый результат			
		Издержки, относимые на финансовый результат	Прибыль (валовая)		
	Налоги, относимые на финансовый результат		Чистая прибыль		Налог на добавленную стоимость (НДС)
		Налог на прибыль	Расходы, осуществляемые за счет чистой прибыли	Налоги, ушачиваемые из чистой прибыли	
	Прибыль, остающаяся в распоряжении предприятия				

## Структура налогов предприятия



# Аналитические ИС

---

## Способы снижения налогов

### Законные

- налоговая оптимизация
- налоговое планирование

### Незаконные

- прямая неуплата налога;
- сокрытие объекта обложения;
- проведение фиктивных хозяйственных

## Методы налогового планирования

### Аналитические

### Численные

---

# Структура задач налогового планирования

---

- Управление денежными потоками
  - Управление доходами
  - Управление расходами
  - Управление прибылью и капиталом
  - Управление инвестиционной деятельностью
  - Составление финансовых планов
-

# Информационные ИС

- НОВОСТИ
- ТЕХНОЛОГИИ И РЕШЕНИЯ
- НАЛОГОВАЯ СПРАВКА
- РЕГИСТРАЦИЯ ЮЛ
- СЕРТИФИКАЦИЯ
- ОБУЧЕНИЕ
- ФОРУМ

## Программное обеспечение

- ПО для налоговых органов
- Коммерческое ПО
- ПО для налогоплательщиков

## Информационное обеспечение

- Классификаторы и НСИ ФНС России
- Форматы обмена налоговой информацией в электронном виде

## ТЕХническая поддержка

- ПО для налоговых органов
- Коммерческое ПО
- ПО для налогоплательщиков

Общий справочник телефонов  
горячей линии

**СКАЧАТЬ!**

## Программное обеспечение для налогоплательщиков

- ◆ Программный комплекс "Возмещение НДС: Налогоплательщик"
- ◆ Программа проверки файлов на соответствие форматам представления в электронном виде налоговых деклараций, бухгалтерской отчетности «Tester»
- ◆ Программа подготовки документов, используемых при регистрации индивидуальных предпринимателей
- ◆ Программа подготовки документов, используемых при регистрации юридических лиц
- ◆ Программные средства для подготовки налоговой отчетности о доходах физических лиц
- ◆ Программа "Налогоплательщик ЮЛ"
- ◆ "Декларация-2007" версия 1.0.2 от 12.05.2008 Программа предназначена для подготовки сведений по форме 3-НДФЛ и 4-НДФЛ за 2007 год
- ◆ Программный комплекс "ЭСНДС НП" версия 1.2.4 от 01.04.2008 Программа ввода заявлений о ввозе товара и уплате косвенных налогов в республику Беларусь для налогоплательщиков

# ИС организации взаимодействия уровней ИС

---

- Программа **«Налогоплательщик ЮЛ»** предназначена для ввода налоговой и бухгалтерской отчетности, печати документов на бумажных носителях, формирования введенной информации бухгалтерской и налоговой отчетности на магнитных носителях налогоплательщиком и передача отчетности в налоговые органы в электронном виде на магнитных носителях.
-

# В программе «Налогоплательщик ЮЛ» реализованы следующие задачи:

---

- **налоговая отчетность**
- **документы для органов пенсионного фонда**
- **документы для органов Федеральной службы госстатистики**
- **документы для органов Фонда социального страхования**
- **журнал счетов- фактур**

**иные документы для налоговых органов**

---

# Главное окно программы Налогоплательщик ЮЛ

Налогоплательщик ЮЛ 4.02

Документы Настройки Сервис Вид Помощь Выход

54011372 /5401010 Общество с ограниченной ответственностью Год 2005г

Календарь бухгалтера на ближайшие 7 дней

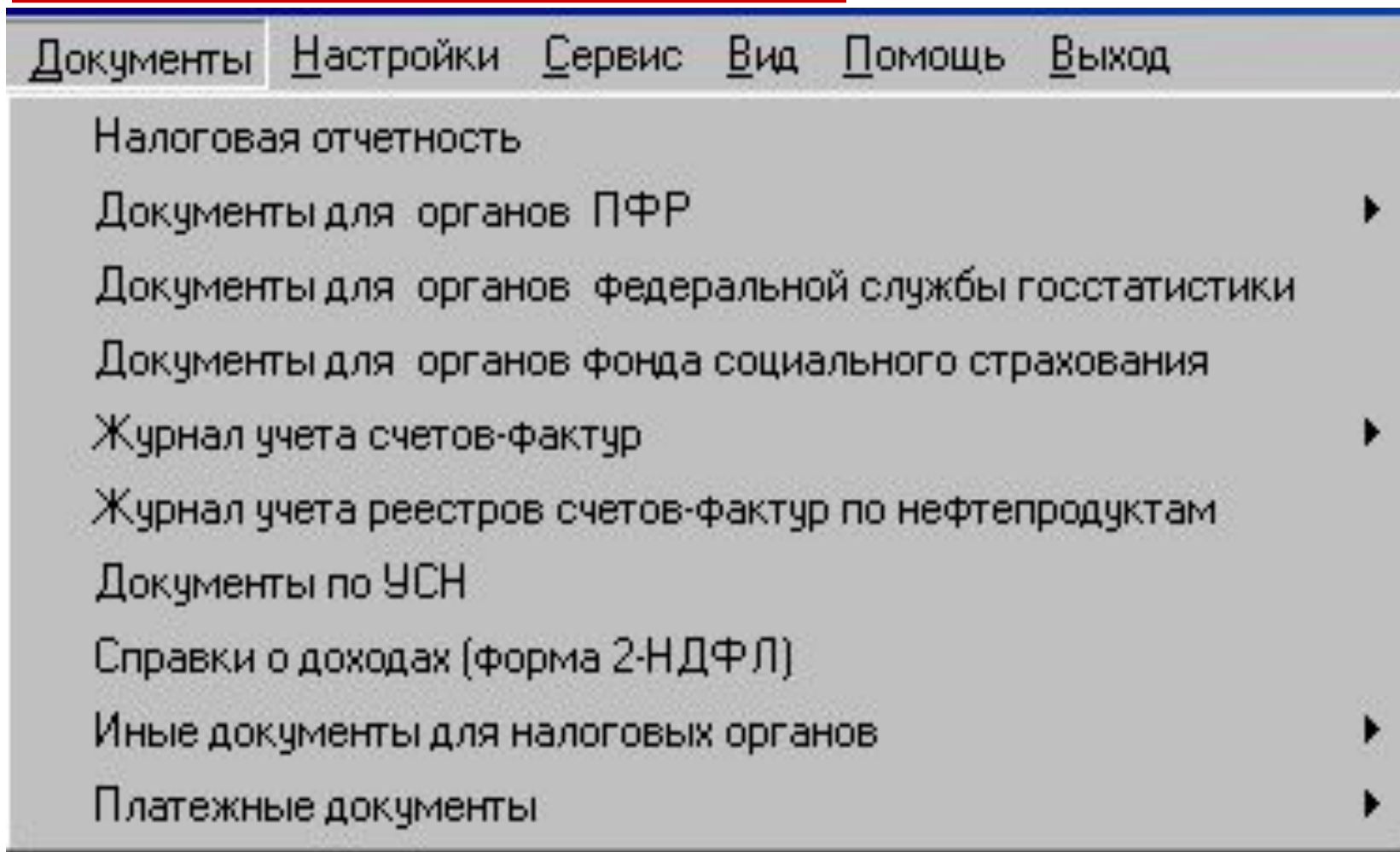
20 декабря 2006	- все налогоплательщики (за исключением
21 декабря 2006	
22 декабря 2006	
23 декабря 2006	суббота
24 декабря 2006	воскресенье
25 декабря 2006	- налогоплательщики, за исключением указанных в
26 декабря 2006	

Кнопка смены налогоплательщика

При наведении на определенную дату всплывет подсказка о важном событии для бухгалтера

20.12.2006 Готово

# Работа пользователя осуществляется через меню «Документы»





Фирма ПЛЮСМИКРО, Караганда

Пример внедренной налоговой  
информационной системы  
государственного уровня

Разработчик – фирма  
ПлюсМикро, г.Караганда



# Принципы функционирования ИНИС РК

---

- Трехуровневое построение системы
- Распределенная обработка данных
- Централизованное получение отчетных данных в масштабах Республики
- Взаимодействие с внешними системами
- Широкое использование телекоммуникаций

# Трехуровневая структура

Республиканский  
уровень



Централизованное ведение реестра налогоплательщиков, методическое руководство, планирование, анализ

Областной  
уровень



Ведение лицевых счетов, автоматическое начисление пени и штрафов, работа с распоряжениями, налоговое администрирование, анализ

Районный  
уровень



Работа с налогоплательщиком, ввод исходных данных, исполнение предписаний

# Использование телекоммуникаций

МГД

Областные  
налоговые  
комитеты

Любые доступные  
средства телеком-  
муникаций





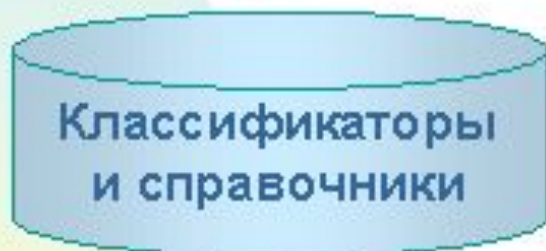
# Компоненты ИНИС РК



# Централизованное сопровождение справочников и программ

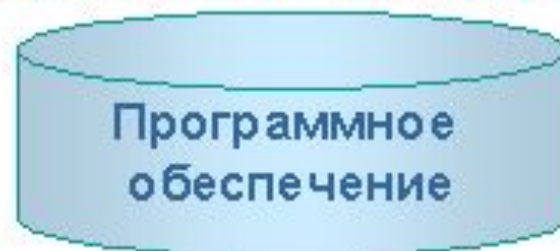
МГД

Ввод и корректировка



Автоматическая  
рассылка  
изменений

Модернизация и развитие  
программного обеспечения



Доставка  
автоматическом  
режиме

Региональные налоговые органы

# Регистрация налогоплательщиков

---



- Создание единого реестра налогоплательщиков Республики Казахстан
- Регистрация, перерегистрация и снятие с учета налогоплательщиков
- Автоматизированное присвоение РНН, единого в пределах Республики
- Поиск налогоплательщика по заданным критериям в масштабах Республики

# Схема регистрации налогоплательщиков





# Платежи и декларации

---



- Ведение лицевых счетов налогоплательщиков
- Прием деклараций и другой налоговой отчетности
- Учет начислений по платежам в бюджет
- Обработка платежных документов, учет поступлений
- Автоматическое начисление пени и штрафов
- Автоматическая генерация и администрирование распоряжений на принудительное взимание задолженности в бюджет



# Платежи и декларации



# Налоговое администрирование

---



- Планирование налоговых операций
- Генерация, исполнение и контроль исполнения налоговых операций
- Обработка результатов проверок, доначисление по результатам проверок
- Автоматизированная генерация извещений
- Повседневная работа с налогоплательщиками, подготовка, доставка и контроль исполнения документов

# Налоговое администрирование





# Поддержка принятия решений

---



- Разработка типовых отчетов и процедур обработки данных
- Автоматизированный сбор отчетных данных в масштабах республики, их обобщение и анализ

# Поддержка принятия решений



## *Поставщики и потребители информации ИНИС РК*

