



ИННОВАЦИОННАЯ ИНФРАСТРУКТУРА УРАЛЬСКОГО ФЕДЕРАЛЬНОГО УНИВЕРСИТЕТА

Цели и задачи

Формирование на базе УрФУ инновационной среды, обеспечивающей:

- непрерывность процессов создания конкурентоспособной наукоемкой продукции;
- повышение инновационной активности университета;
- развитие малого наукоемкого предпринимательства на основе коммерциализации и практического использования результатов научных исследований



Результаты и показатели работы

- ❑ **Количество созданных малых инновационных предприятий, созданных с долей УрФУ**
- ❑ **Количество рабочих мест в созданных малых инновационных предприятиях**
- ❑ **Объем инновационной продукции, реализованной малыми инновационными предприятиями на российских и**





Этапы коммерциализации инноваций



Услуги инновационной инфраструктуры

Бизнес-инкубатор



Помещения для работы.

Деньги (инвестиции), помощь привлечения инвестиций.

Оборудование (центры коллективного пользования, исследовательские центры, лаборатория макетирования и прототипирования).

Консультации

Открытие и работа малого инновационного предприятия.

Оценка и экспертиза.

Администрирование и финансово – юридическое сопровождение проекта.

Услуги инновационной инфраструктуры

Брендинг (атрибуты, название, каналы информирования и т.д.).

Маркетинговые исследования (потребности, целевые аудитории, конкуренты и т.д.).

Продвижение (эффективные стратегии продвижения, продажа).

Управление инновационного маркетинга



Услуги инновационной инфраструктуры

Центр образовательных технологий и кадрового обеспечения инновационной деятельности

Обучение и развитие компетенций в инновационной сфере (тренинги, мастер-классы, бизнес-образование).

Кадровое обеспечение проектных команд, инновационных проектов, МИПов (докомплектация команд, подбор специалистов и т.д.).

Стажировки проектных команд и сотрудников МИПов.



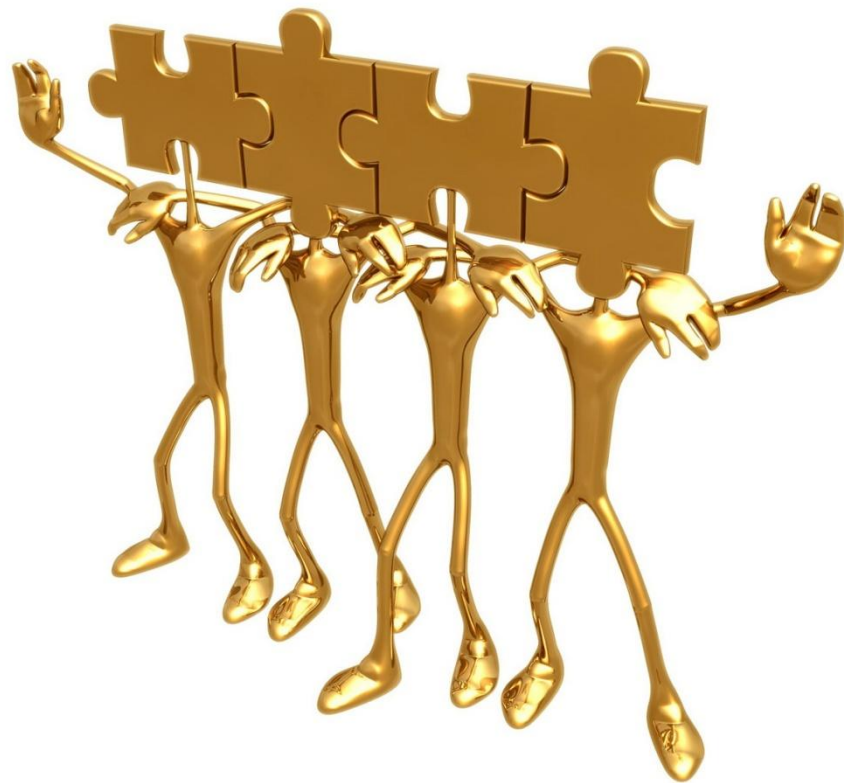
Преимущества взаимодействия с инновационной структурой

Экономия финансовых средств и
времен

Возможность привлечения ресурсной
базы

Репутация и статус УрФУ

Коммуникационная площадка
решения задач проектных
клубы, экспертные с
дискуссионные пло
конференции, семинары и т





Условия взаимодействия с инновационной инфраструктурой УрФУ

Доля УрФУ в малом инновационном
предприятии



до 24,9%
до 2 лет **безвозмездного**
пользования услугами для МИП с участием
УрФУ инновационной инфраструктуры до 2
лет (в отдельных случаях до 3-х лет)



Контактная информация

Отрадных Илья

Бизнес-инкубатор, ул. Комсомольская, 61,
оф. 201, тел.: (343) 375-48-35,
e-mail: info@uralinno.ru

- **Евгений Александрович Копелян,**
- зам. проректора по инновационной деятельности, тел. (343) 375-93-77, e-mail: e.a.kopelyan@ustu.ru

- **Надежда Геннадьевна Терлыга,**
- нач. управления инновационного маркетинга, ул. Мира, 19, ауд. И-325, тел.: (343) 375-48-24, e-mail: udf@mail.ustu.ru

- **Валерий Валерьевич Пиличев,**

- **Елена Владимировна Беспмятных,**
- дир. центра образовательных технологий и кадрового обеспечения инновационной деятельности, ул. Комсомольская, 61, оф. 307, тел.: (343) 375-48-35, e-mail: maxilena.07@mail.ru
-
- **Илья Иосифович Сулла,**
- директор Центра трансфера технологий и предпринимательства, ул. Комсомольская, 61, оф. 208, тел. (343) 375-93-77, e-mail: ctf@ustu.ru

- **Дмитрий Борисович Шульгин,**
- дир. Центра интеллектуальной собственности, ул. Софьи Ковалевской, 5, Т-207, Т-401, Т-504, тел./факс: (343) 375-41-02, 375-93-63, e-mail: patent@ustu.ru

- **Татьяна Гранитовна Василевская,**
- нач. отдела рекламной и выставочной деятельности, ул. Мира, 19, ауд. И-325, тел.: (343) 375-48-24

- **Татьяна Владимировна Емшанова,** специалист Инновационной инфраструктуры, ул.