

Инструкция

Вход на WEB2EDU.RU

через регистрацию на портале Госуслуг

1. Зайти на сайт WEB2EDU.RU

Образование 2.0 – лучший IT-проект предоставления государственных услуг в сфере образования

web2edu.ru/shared/default.aspx

5 лет Образование web 2.0 телекоммуникационная образовательная сеть

Дневники и журналы | Дополнительное образование | Дошкольное образование | Коррекционное образование | Сотрудничество

О проекте | Ученикам | Родителям | Педагогам | Отзывы | Подключение | Демо-версия

ВХОД В ИС "КОНТИНГЕНТ"

Рекомендовано к использованию в электронных правительствах регионов РФ

Полезно
расписание уроков, успеваемость, домашние задания.

Интересно
личные страницы, друзья, общение, сообщества, чат, блоги, форум

Безопасно
регистрация по приглашениям, настройки приватности, техподдержка

ВНИМАНИЕ!!! Переход на ЕСИА

Уважаемые пользователи портала «Образование web2.0» в Пермском крае! С 1 сентября 2015 года вход на портал будет осуществляться только через ЕСИА на основании законодательства правительства РФ.

[Подробнее.](#)

При проблемах с регистрацией в ЕСИА обращаться в [техподдержку портала Госуслуг](#)

В Пермском крае в системе Электронные дневники зарегистрировано: 858 учебных заведений, 421 014 пользователей

Сейчас на сайте: 540 пользователей
За вчера: 71542 визитов, с начала года: 289682

Найти учебное заведение

Новости

15.09.2015 Компания LEGO Education Russia выпустила в свет брошюры STORY STARTER «ПОСТРОЙ СВОЮ ИСТОРИЮ»

Министерство образования и науки Пермского края

17:51 17.09.2015

2. Ввести логин и пароль ребенка

web2edu.ru/shared/SubscribeReports.aspx

Образование 2.0 - лучший ИТ-проект предоставления государственных услуг в сфере образования

5 лет web 2.0 Образование

телекоммуникационная образовательная сеть

Дневники и журналы | **Дополнительное образование** | Дошкольное образование | Коррекционное образование | Сотрудничество и реклама

Вернуться на главную
Назад


Доступ к portalу ограничен

С 1 сентября 2015 года полный функционал портала Образование 2.0 доступен только после авторизации через ЕСИА.

Чтобы получить полный доступ, необходимо привязать либо [на личной странице](#) аккаунт ЕСИА, следуя [инструкциям](#), либо [привязаться](#) к расположенной иконке.

При отсутствии привязки полного аккаунта ЕСИА, Вы можете подписаться на e-mail рассылку с отчетами. Служок доступных отчетов представлен ниже.

Сейчас Вы можете подать [заявление на ДОУ](#) или [пособие](#) и просмотреть [состояние заявления](#). Также Вы можете просматривать [список участников](#) в [конкурсах](#) и [сообществах](#) и блогах. Сейчас на портале проводится конкурс [ЕСЯОСЗ-мания](#).

 Чтобы привязать или открепить аккаунт ЕСИА, воспользуйтесь иконкой, расположенной слева.

Если у Вас уже привязан аккаунт ЕСИА, но Вас всё ещё перенаправляет на данную страницу, значит аккаунт не является полным. Для обновления статуса необходимо **перепривязать** аккаунт ЕСИА.

Ученик: Школа: МОУ "Гамовская средняя ОШ"
Класс: 4 б

- Расписание школы (еженедельно)
- Расписание учителя (еженедельно)
- Оценка ученика (еженедельно)
- Расписание ученика (еженедельно)
- Журнал ученика (ежемесячно)

E-mail получателя рассылки:

О портале
О проекте
Новости
Почта о нас

Подключение
С чего начать?
Регистрация
Подключение школы

Дополнительное образование
Ученик
Родитель
Классный руководитель

Общие
Блоги
ESG-рассылка
SMS-уведомления

Дошкольное образование
О проекте
Все детские слесы
Частные школы

Коррекционное образование
О проекте
Участники
Справка

RU 17:52 17.09.2015

3. Нажать на ЕСИА

Новости

Глухов Егор
мой кабинет

1 ч. 59 мин.

Вернуться на главную
Назад

- Новости
- Форум
- Блогосфера
- Блоги моего класса
- Личный блог
- Лента всех постов
- Лента подписок
- Новости образования

Что такое блог и зачем его вести?



Новости

Все новости...

01.09.2015 **ВНИМАНИЕ!!!** Переход на ЕСИА

Уважаемые пользователи портала «Образование web2.0» в Пермском крае!

С 1 сентября 2015 года на основании [законодательства правительства РФ](#) вход на портал будет осуществляться только через ЕСИА.

Единая система идентификации и аутентификации (ЕСИА) – информационная система в России, обеспечивающая доступ пользователей к информации, содержащейся в государственных и муниципальных информационных системах.

ЕСИА – это удобно!

Регистрируясь в ЕСИА Вы получаете доступ к различным информационным системам без необходимости повторной регистрации.

ЕСИА – это безопасно!

ЕСИА обеспечивает защиту размещённой в ней информации в соответствии с законодательством Российской Федерации.

ЕСИА – это универсально!

Получать государственные услуги в электронной форме на [портале гос.услуг](#), пользоваться функциями официальных сайтов органов исполнительной власти, местного самоуправления – это только краткий список систем, доступных Вам после регистрации в ЕСИА!

Получить единую учетную запись можно двумя способами:

1. Зарегистрироваться через интернет на портале гос.услуг <https://www.gosuslugi.ru/> ([Инструкция для подтвержденной учетной записи](#), для детей до 14 лет достаточно пройти регистрацию по упрощенной учетной записи [инструкция](#)).
2. Зарегистрировать учетную запись в одном из [центров обслуживания](#).

Для осуществления входа на портал «Образование web.2.0» через ЕСИА необходимо сделать привязку аккаунта к ЕСИА.

При проблемах с регистрацией в ЕСИА обращаться в [техподдержку портала Госуслуг](#).

Оставить комментарий

4. Нажать на gosuslugi.ru

ЭЛЕКТРОННОЕ ПРАВИТЕЛЬСТВО ГОСУСЛУГИ
Госуслуги прозрачны как никогда!

Телефоны поддержки:
в России: **8 (800) 100-70-10**
за границей: **+ 7 (499) 550-18-39**

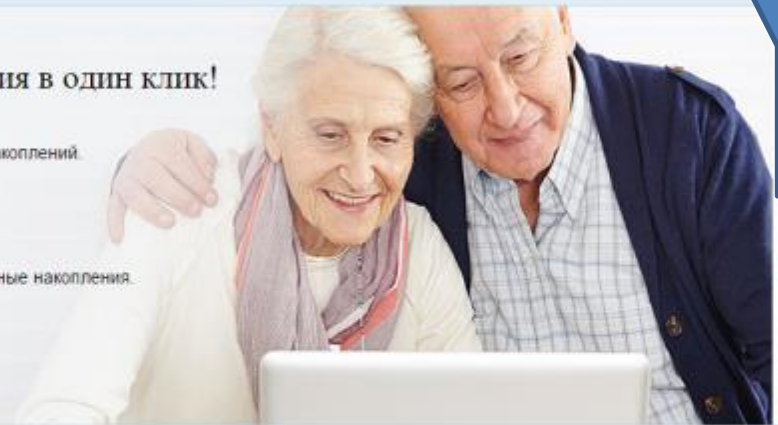
Личный кабинет:
ВХОД **РЕГИСТРАЦИЯ**

Проверьте свои пенсионные накопления в один клик!

На бета-версии портала запущена услуга проверки пенсионных накоплений. С её помощью вы сможете узнать:

- Свой трудовой стаж;
- Расчетный пенсионный капитал;
- Информацию о страховщике, у которого формируются пенсионные накопления.

Проверить пенсионные накопления Подробнее >

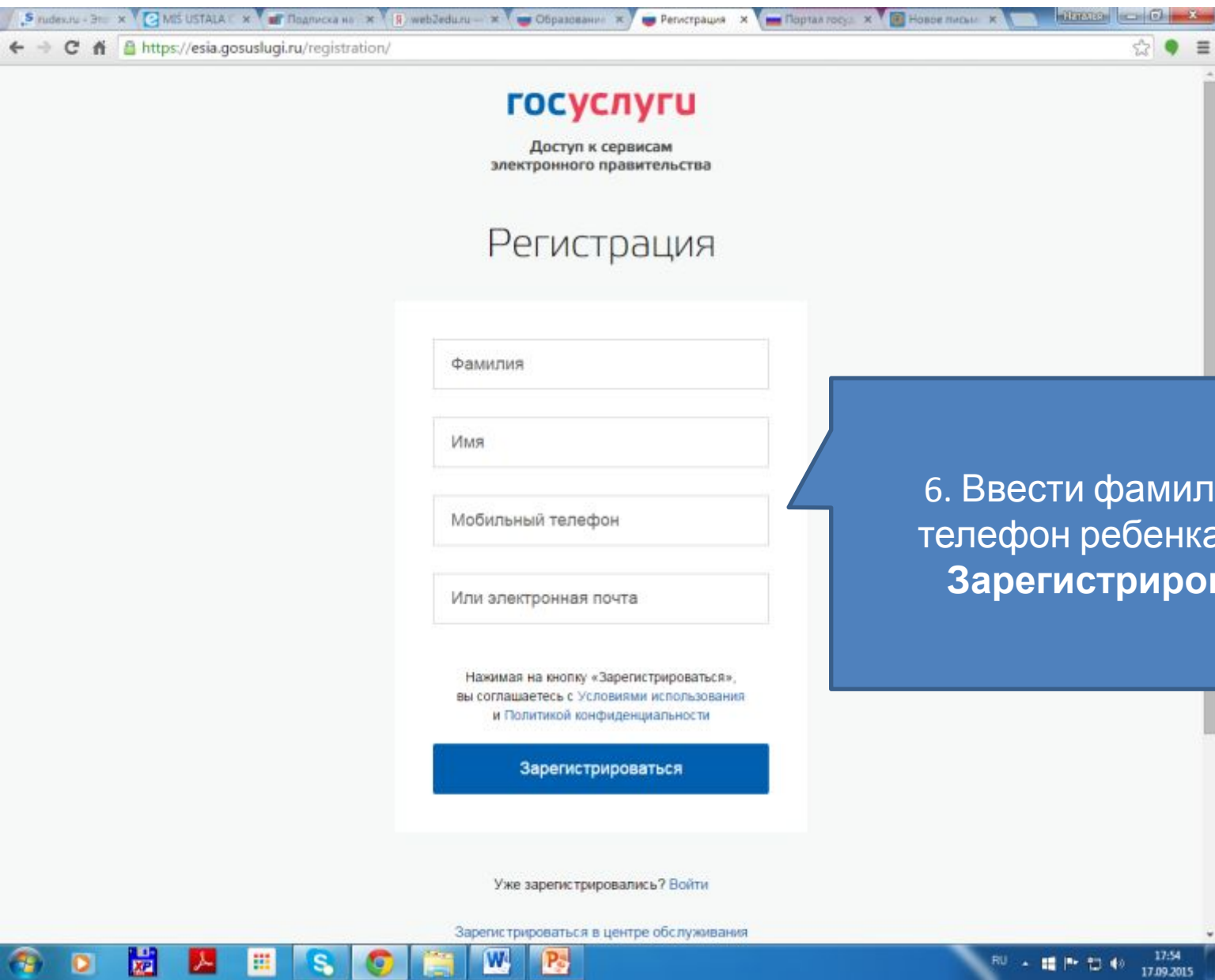


5. Нажать Регистрация

Достижение пенсионного возраста Переезд, миграция Приобретение недвижимости, имущества Получение дотации и социальной помощи Декларирование доходов и уплата налогов

Популярные услуги:

Штрафы ГИБДД Загранпаспорт нового образца для лиц старше 18 лет Налоговая задолженность физических лиц Загранпаспорт нового образца для лиц моложе 14 лет



ГОСУСЛУГИ

Доступ к сервисам
электронного правительства

Регистрация

Нажимая на кнопку «Зарегистрироваться»,
вы соглашаетесь с [Условиями использования](#)
и [Политикой конфиденциальности](#)

Уже зарегистрировались? [Войти](#)

[Зарегистрироваться в центре обслуживания](#)

6. Ввести фамилию, имя,
телефон ребенка, нажать
Зарегистрироваться

ГОСУСЛУГИ

Доступ к сервисам
электронного правительства

Регистрация

Подтверждение номера телефона

Глухов Егор, +7 (951) 940-98-47

[Изменить данные](#)

На ваш мобильный телефон отправлен код подтверждения, введите его ниже, чтобы закончить регистрацию.

Продолжить

Код действителен еще 288 секунд

7. На указанный номер придет код, его ввести к окну, ПРОДОЛЖИТЬ

Регистрация

Создание пароля

Придумать и ввести пароль для портала госуслуг.

госуслуги
Доступ к сервисам
электронного правительства

Сохранить пароль для этого сайта в сервисе "Google Chrome"?

(Не указано)

▾



Регистрация прошла успешно

Через 3 секунды вы перейдете обратно на портал.

web2edu.ru/shared/SubscribeReports.aspx

Образование 2.0 – лучший ИТ-проект, предоставлений государственных услуг в сфере образовании

web 2.0

5 лет Образование

телекоммуникационная образовательная сеть

Дневники и журналы | Дополнительное образование | Дошкольное образование | Коррекционное образование | Сотрудничество и реклама

Доступ к portalу ограничен

С 1 сентября 2015 года полный функционал portalа Образование 2.0 доступен только после авторизации через ЕСИА.

Чтобы получить полный доступ, необходимо прикрепить либо [на личной странице](#) аккаунт ЕСИА, следуя [инструкциям](#), либо воспользоваться кнопкой, расположенной ниже.

При отсутствии привязки полного аккаунта ЕСИА, Вы можете подписаться на e-mail рассылку с отчётами. Список доступных Вам отчётов представлен ниже.

Сейчас Вы можете подать [заявление на ДОУ](#) или [просьбу](#) и просмотреть [состояние заявления](#). Также Вы можете просматривать [сообщения](#), участвовать в [конкурсах](#) и [сообществах](#) и блогах. Сейчас на portalе проводится конкурс [ЕГЭ/ОГЭ-маньяк](#).

Чтобы прикрепить или открепить аккаунт ЕСИА, воспользуйтесь кнопкой, расположенной слева.

Если у Вас уже прикреплен аккаунт ЕСИА, но Вас всё ещё перенаправляет для авторизации, необходимо **переприкрепить** аккаунт ЕСИА.

Ученик: Школа: МОУ "Гамовская школа"
Класс: 4 Б

- Расписание школы (еженедельно)
- Расписание ученика (еженедельно)
- Оценка ученика (еженедельно)
- Расписание ученика (еженедельно)
- Журнал ученика (еженесячно)

E-mail получателя рассылки:

О portalе
О проекте
Новости
Пресса о нас

Подключение
С чего начать?
Регистрация
Подключение школы

Демо-версия
Ученик
Родитель
Классный руководитель

Общение
Блоги
RSS-рассылка
SMS-информирование

17.09.2015

Вернуться на страницу WEB2EDU.RU, нажать на значок. Появится сообщение «Аккаунт успешно прикреплен к ЕСИА». Для входа в дневник нажать «Вернуться на главную»