

Инструкция

Вход на WEB2EDU.RU

через регистрацию на портале Госуслуг

1. Зайти на сайт WEB2EDU.RU

Образование 2.0 – лучший IT-проект предоставления государственных услуг в сфере образования

web 2.0
5 лет Образование
телекоммуникационная образовательная сеть

Дневники и журналы | **Дополнительное образование** | Дошкольное образование | Коррекционное образование | Сотрудничество и реклама

ВХОД В ИС "КОНТИНГЕНТ"
Рекомендовано к использованию в электронных правительствах регионов РФ

- Полезно**
расписание уроков, успеваемость, домашние задания.
- Интересно**
личные странички, друзья, общение, сообщества, чат, блог, форум
- Безопасно**
регистрация по приглашениям, настройки приватности, техподдержка

ВНИМАНИЕ!!! Переход на ЕСИА
Уважаемые пользователи портала «Образование web2.0» в Пермском крае!
С 1 сентября 2015 года вход на портал будет осуществляться только через ЕСИА на основании законодательства правительства РФ.
[Подробнее.](#)
При проблемах с регистрацией в ЕСИА обращаться в [техподдержку портала Госуслуг](#)

В Пермском крае в системе Электронные дневники зарегистрировано:
858 учебных заведений
421 014 пользователей

Сейчас на сайте 540 пользователей
За вчера 71542 онлайн,
с начала года 289682

Найти учебное заведение

Новости
15.09.2015 Компания LEGO Education Russia выпустила в свет брошюры STORY STARTER «ПОСТРОЙ СВОЮ ИСТОРИЮ»

Министерство образования и науки Пермского края

2. Ввести логин и пароль ребенка

web2edu.ru/shared/SubscribeReports.aspx

Образование 2.0 - лучший ИТ-проект предоставления государственных услуг в сфере образования

5 лет web 2.0 Образование

телекоммуникационная образовательная сеть

Дневники и журналы | **Дополнительное образование** | Дошкольное образование | Коррекционное образование | Сотрудничество и реклама

Вернуться на главную
Назад


Доступ к portalу ограничен

С 1 сентября 2015 года полный функционал портала Образование 2.0 доступен только после авторизации через ЕСИА.

Чтобы получить полный доступ, необходимо привязать либо [на личной странице](#) аккаунт ЕСИА, следуя [инструкциям](#), либо воспользоваться расположенной иконкой.

При отсутствии привязки полного аккаунта ЕСИА, Вы можете подписаться на e-mail рассылку с отчетами. Список доступных Вам отчетов представлен ниже.

Сейчас Вы можете подать [заявление на ДОУ](#) или [пособие](#) и просмотреть [состояние заявления](#). Также Вы можете просматривать [сообщения](#) участвовать в [конкурсах и сообществах](#) и блогах. Сейчас на портале проводится конкурс [ЕСЯОСЗ-мания](#).



Чтобы привязать или открепить аккаунт ЕСИА, воспользуйтесь иконкой, расположенной слева.

Если у Вас уже привязан аккаунт ЕСИА, но Вас всё ещё перенаправляет на данную страницу, значит аккаунт не является Вашим. Для обновления статуса необходимо **перепривязать** аккаунт ЕСИА.

Ученик: Школа: МОУ "Гамовская средняя ОШ"
Класс: 4 б

- Расписание школы (еженедельно)
- Расписание учителя (еженедельно)
- Оценка ученика (еженедельно)
- Расписание ученика (еженедельно)
- Журнал ученика (ежемесячно)

E-mail получателя рассылки:

О портале
О проекте
Новости
Пресса о нас

Подключение
С чего начать?
Регистрация
Подключение школы

Демо-версия
Ученик
Родитель
Классный руководитель

Общие
Блоги
RSS-рассылка
SMS-уведомления

Дошкольное образование
О проекте
Все детские сады
Частные сады

Коррекционное образование
О проекте
Участники
Справка

RU 17:52 17.09.2015

3. Нажать на ЕСИА

Новости

Глухов Егор
мой кабинет

1 ч. 59 мин.

Вернуться на главную
Назад

- Новости
- Форум
- Блогосфера
- Блоги моего класса
- Личный блог
- Лента всех постов
- Лента подписок
- Новости образования

Что такое блог и зачем его вести?



Новости

Все новости...

01.09.2015 **ВНИМАНИЕ!!!** Переход на ЕСИА

Уважаемые пользователи портала «Образование web2.0» в Пермском крае!

С 1 сентября 2015 года на основании [законодательства правительства РФ](#) вход на портал будет осуществляться только через ЕСИА.

Единая система идентификации и аутентификации (ЕСИА) — информационная система в России, обеспечивающая доступ пользователей к информации, содержащейся в государственных и муниципальных информационных системах.

ЕСИА – это удобно!

Регистрируясь в ЕСИА Вы получаете доступ к различным информационным системам без необходимости повторной регистрации.

ЕСИА – это безопасно!

ЕСИА обеспечивает защиту размещённой в ней информации в соответствии с законодательством Российской Федерации.

ЕСИА – это универсально!

Получать государственные услуги в электронной форме на [портале гос.услуг](#), пользоваться функциями официальных сайтов органов исполнительной власти, местного самоуправления – это только краткий список систем, доступных Вам после регистрации в ЕСИА!

Получить единую учетную запись можно двумя способами:

- Зарегистрироваться через интернет на портале гос.услуг <https://www.gosuslugi.ru/> (Инструкция для подтвержденной учетной записи, для детей до 14 лет достаточно пройти регистрацию по упрощенной учетной записи [инструю.пл](#)).
- Зарегистрировать учетную запись в одном из [центров обслуживания](#).

Для осуществления входа на портал «Образование web.2.0» через ЕСИА необходимо сделать привязку аккаунта к ЕСИА.

При проблемах с регистрацией в ЕСИА обращаться в [техподдержку портала Госуслуг](#).

Оставить комментарий

4. Нажать на [gosuslugi.ru](https://www.gosuslugi.ru)

ЭЛЕКТРОННОЕ ПРАВИТЕЛЬСТВО ГОСУСЛУГИ
Госуслуги прозрачны как никогда!

Телефоны поддержки:
в России: **8 (800) 100-70-10**
за границей: **+ 7 (499) 550-18-39**

Личный кабинет:
ВХОД **РЕГИСТРАЦИЯ**

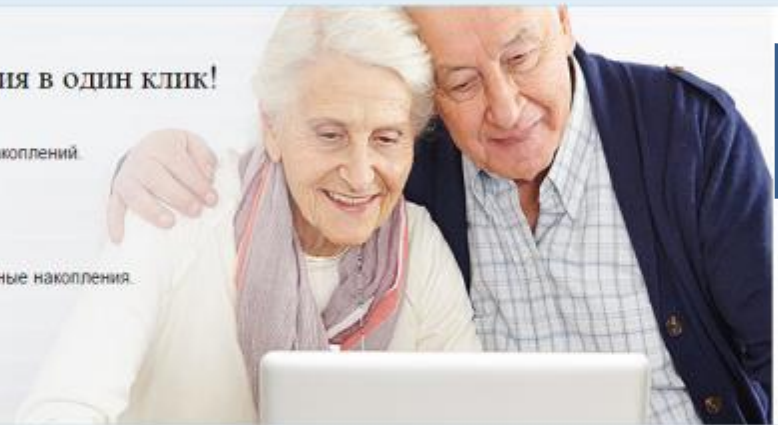
5. Нажать
Регистрация

Проверьте свои пенсионные накопления в один клик!

На бета-версии портала запущена услуга проверки пенсионных накоплений. С её помощью вы сможете узнать:

- Свой трудовой стаж;
- Расчетный пенсионный капитал;
- Информацию о страховщике, у которого формируются пенсионные накопления.

Проверить пенсионные накопления Подробнее >

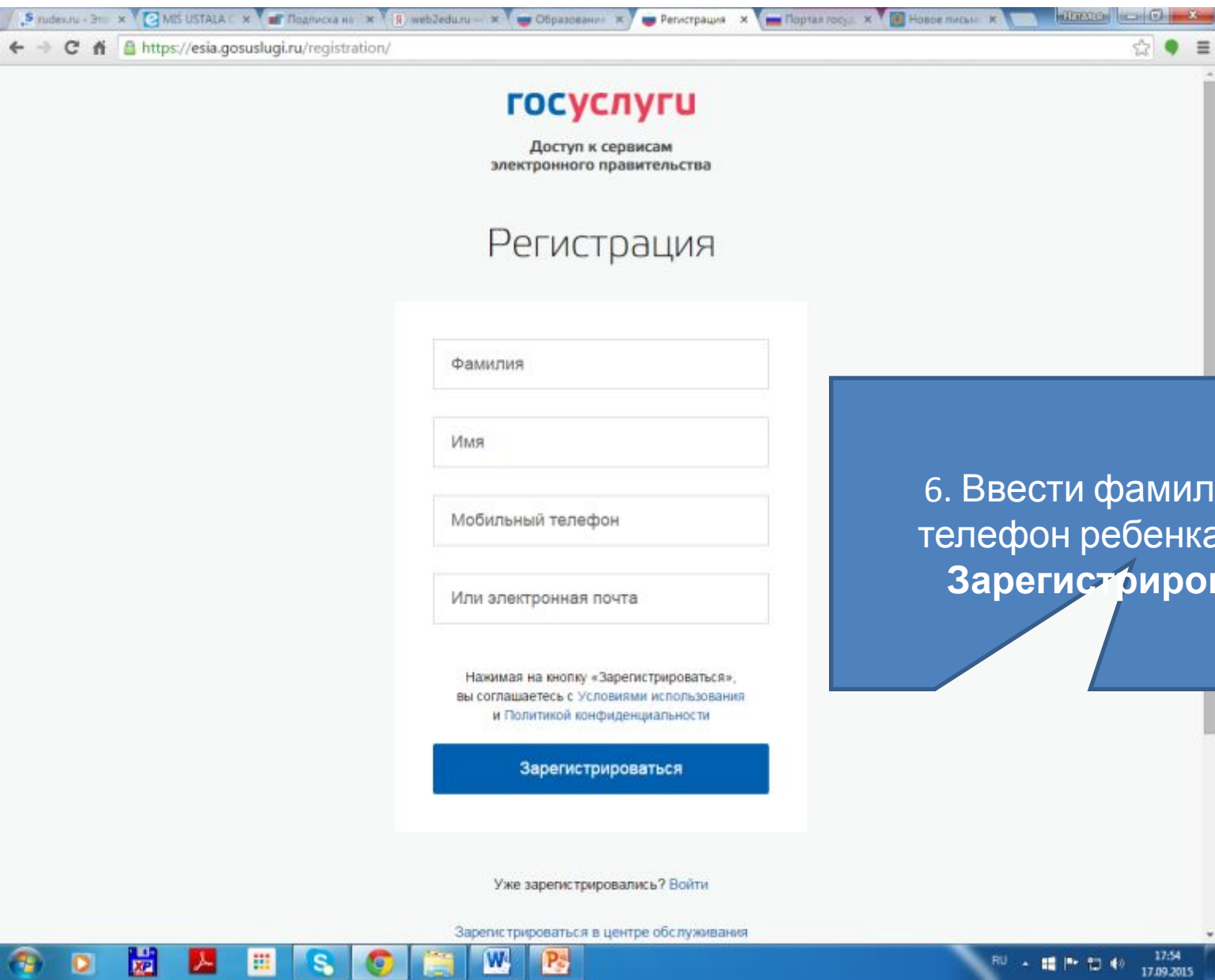


55 Паспорт Ключи Денежные купюры %

Достижение пенсионного возраста Переезд, миграция Приобретение недвижимости, имущества Получение дотации и социальной помощи Декларирование доходов и уплата налогов

Популярные услуги:

Штрафы ГИБДД Загранпаспорт нового образца для лиц старше 18 лет Налоговая задолженность физических лиц Загранпаспорт нового образца для лиц моложе 14 лет



ГОСУСЛУГИ

Доступ к сервисам
электронного правительства

Регистрация

Нажимая на кнопку «Зарегистрироваться»,
вы соглашаетесь с [Условиями использования](#)
и [Политикой конфиденциальности](#)

Уже зарегистрировались? [Войти](#)

[Зарегистрироваться в центре обслуживания](#)

6. Ввести фамилию, имя,
телефон ребенка, нажать
Зарегистрироваться

ГОСУСЛУГИ

Доступ к сервисам
электронного правительства

Регистрация

Подтверждение номера телефона

Глухов Егор, +7 (951) 940-98-47

[Изменить данные](#)

На ваш мобильный телефон отправлен код подтверждения, введите его ниже, чтобы закончить регистрацию.

Продолжить

Код действителен еще 288 секунд

7. На указанный номер придет код, его ввести к окну, **ПРОДОЛЖИТЬ**

госуслуги

Доступ к сервисам
электронного правительства

Регистрация

Создание пароля

Придумать и ввести пароль для портала госуслуг.

ГОСУСЛУГИ
Доступ к сервисам
электронного правительства

Сохранить пароль для этого сайта в сервисе "Google Chrome"?

(Не указано)

▾



Регистрация прошла успешно

Через 3 секунды вы перейдете обратно на портал.

web2edu.ru/shared/SubscribeReports.aspx

Образование 2.0 – лучший ИТ-проект, предоставлений государственных услуг в сфере образовании

5 лет Образование web 2.0 телекоммуникационная образовательная сеть

Дневники и журналы | Дополнительное образование | Дошкольное образование | Коррекционное образование | Сотрудничество и реклама

Доступ к portalу ограничен

С 1 сентября 2015 года полный функционал portalа Образование 2.0 доступен только после авторизации через ЕСИА.

Чтобы получить полный доступ, необходимо прикрепить либо [на личной странице](#) аккаунт ЕСИА, следуя [инструкциям](#), либо воспользоваться кнопкой, расположенной ниже.

При отсутствии привязки полного аккаунта ЕСИА, Вы можете подписаться на e-mail рассылку с отчётами. Список доступных Вам отчётов представлен ниже.

Сейчас Вы можете подать [заявление на ДОУ](#) или [просьбу](#) и посмотреть [состояние заявления](#). Также Вы можете просматривать [сообщения](#), участвовать в [конкурсах](#) и [сообществах](#) и блогах. Сейчас на portalе проводится конкурс [ЕГЭ/ОГЭ-маньяк](#).

Чтобы прикрепить или открепить аккаунт ЕСИА, воспользуйтесь кнопкой, расположенной слева.

Если у Вас уже прикреплен аккаунт ЕСИА, но Вас всё ещё перенаправляет на страницу авторизации, для обновления статуса необходимо **переприкрепить** аккаунт ЕСИА.

Ученик: Школа: МОУ "Гамовская средняя ОШ"
Класс: 4 Б

- Расписание школы (еженедельно)
- Расписание ученика (еженедельно)
- Оценка ученика (еженедельно)
- Расписание ученика (еженедельно)
- Журнал ученика (еженесячно)

E-mail получателя рассылки:

О портале | Подключение | Демо-версия | Общение

17.09.2015

Вернуться на страницу WEB2EDU.RU, нажать на значок. Появится сообщение «Аккаунт успешно прикреплен к ЕСИА». Для входа в дневник нажать «Вернуться на главную»