

# Инструменты для выравнивающих работ

# Кисть

- используется для нанесения грунтовки.



# Уровень (ватерпас)

- нужен для выравнивания поверхностей.



# Мастерок

- для размещения клея в углах и труднодоступных для широкого шпателя местах.



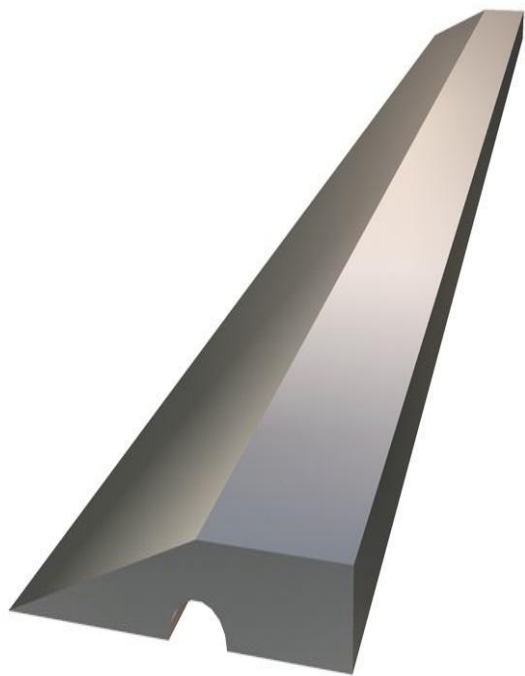
# Шпатель

- нужен для нанесения штукатурки.



# Правило

- нужно для выравнивания поверхностей.



- Зубчатый шпатель для нанесения клея.



- Терка для затирки штукатурки.





# Ведро

- вместимости не менее пяти литров — для замешивания раствора.



- Миксер для приготовления смеси.



- Рулетка производить измерения комнаты и плитки.
- Перчатки для защиты рук.



Штукатурная лопатка



Штукатурный мастерок



Топорик



Совок



Правило



Штукатурная кельма



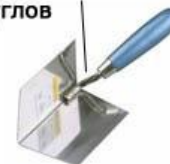
Уровень



Полутерок



Выравниватель углов



Шпатель



Терка



Углов

Сокол

