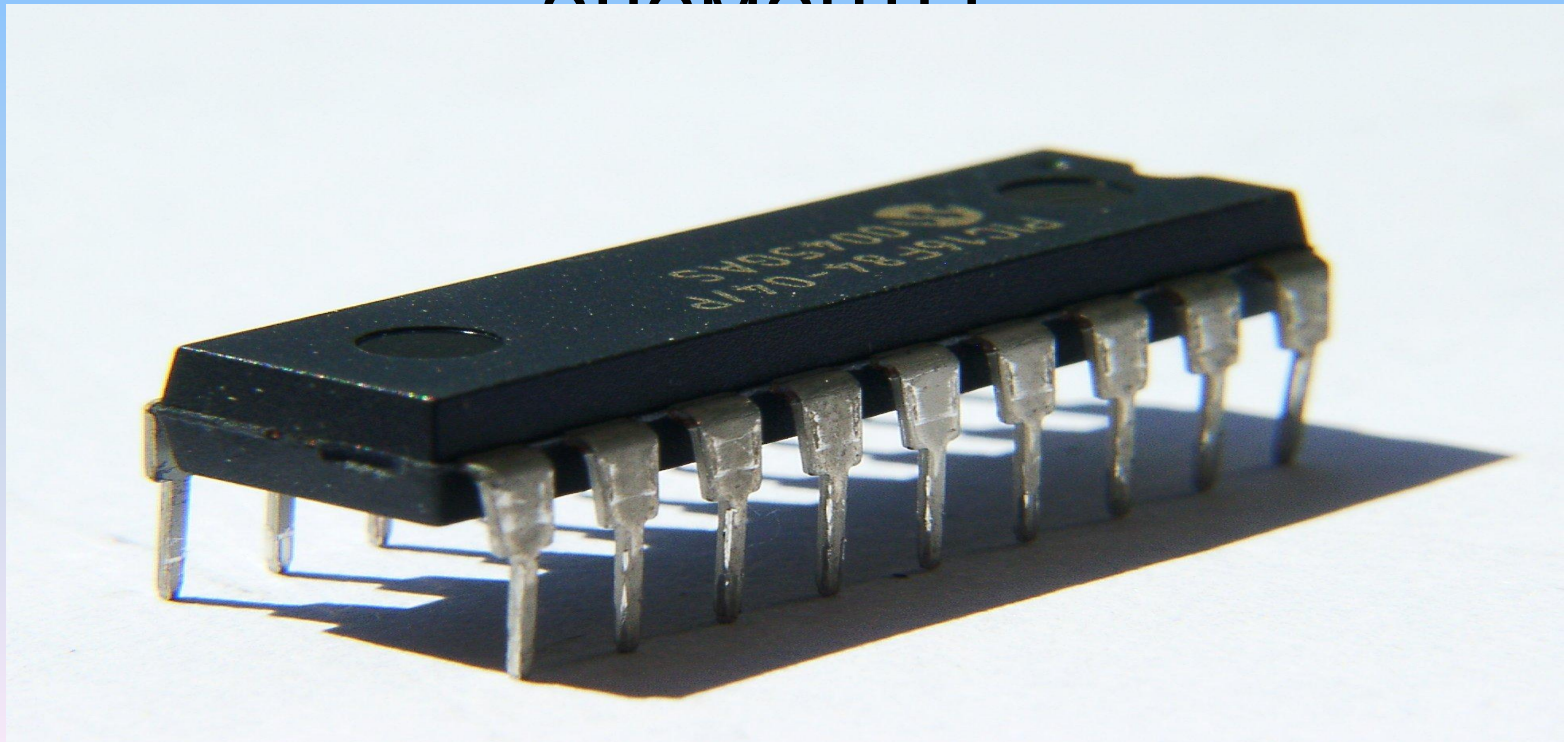


Интегральные микросхемы

Примеры применения

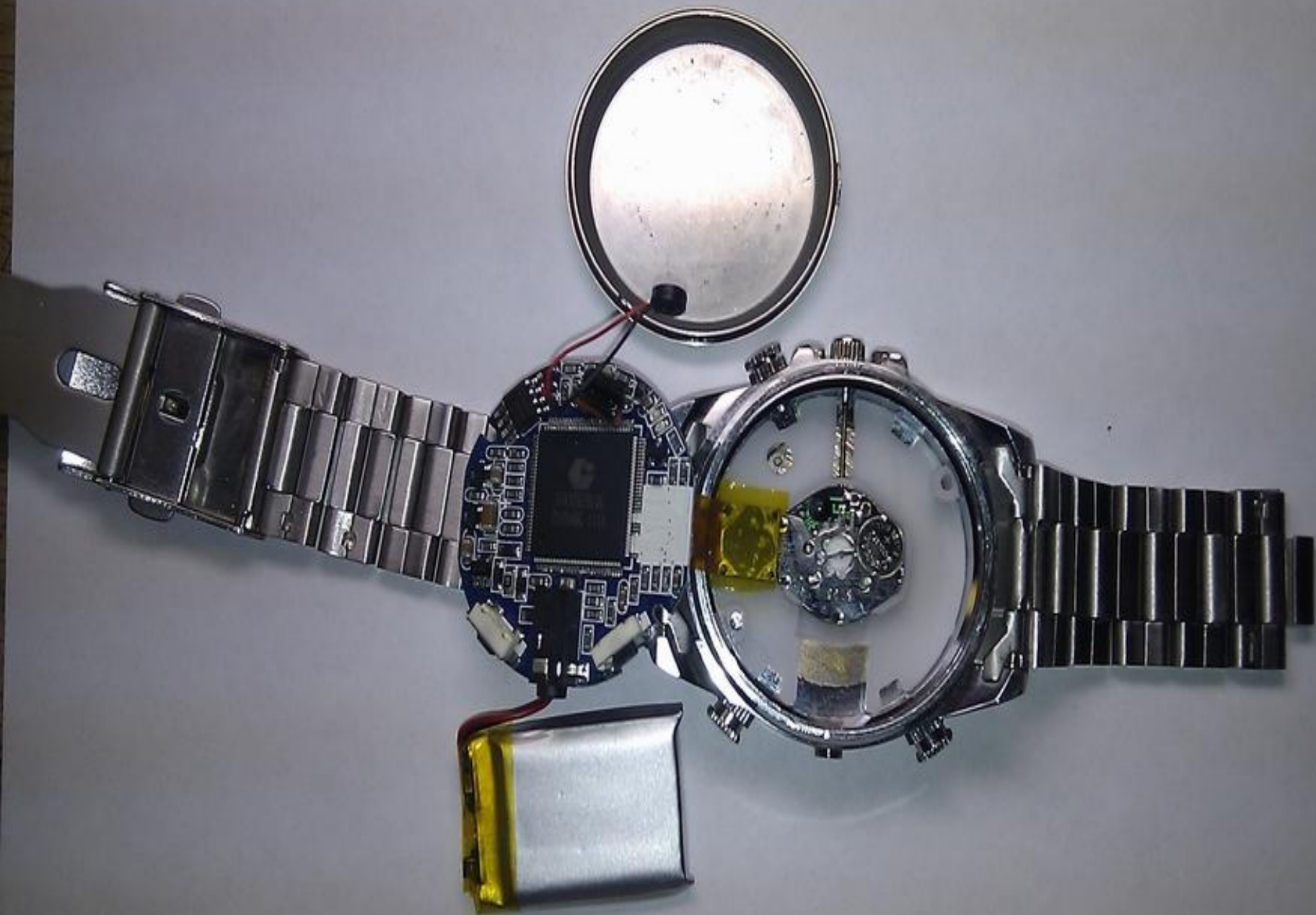
Интегральная микросхема - это миниатюрный электронный блок, содержащий в общем корпусе транзисторы, диоды, резисторы и другие активные и пассивные-

ЭЛЕМЕНТЫ

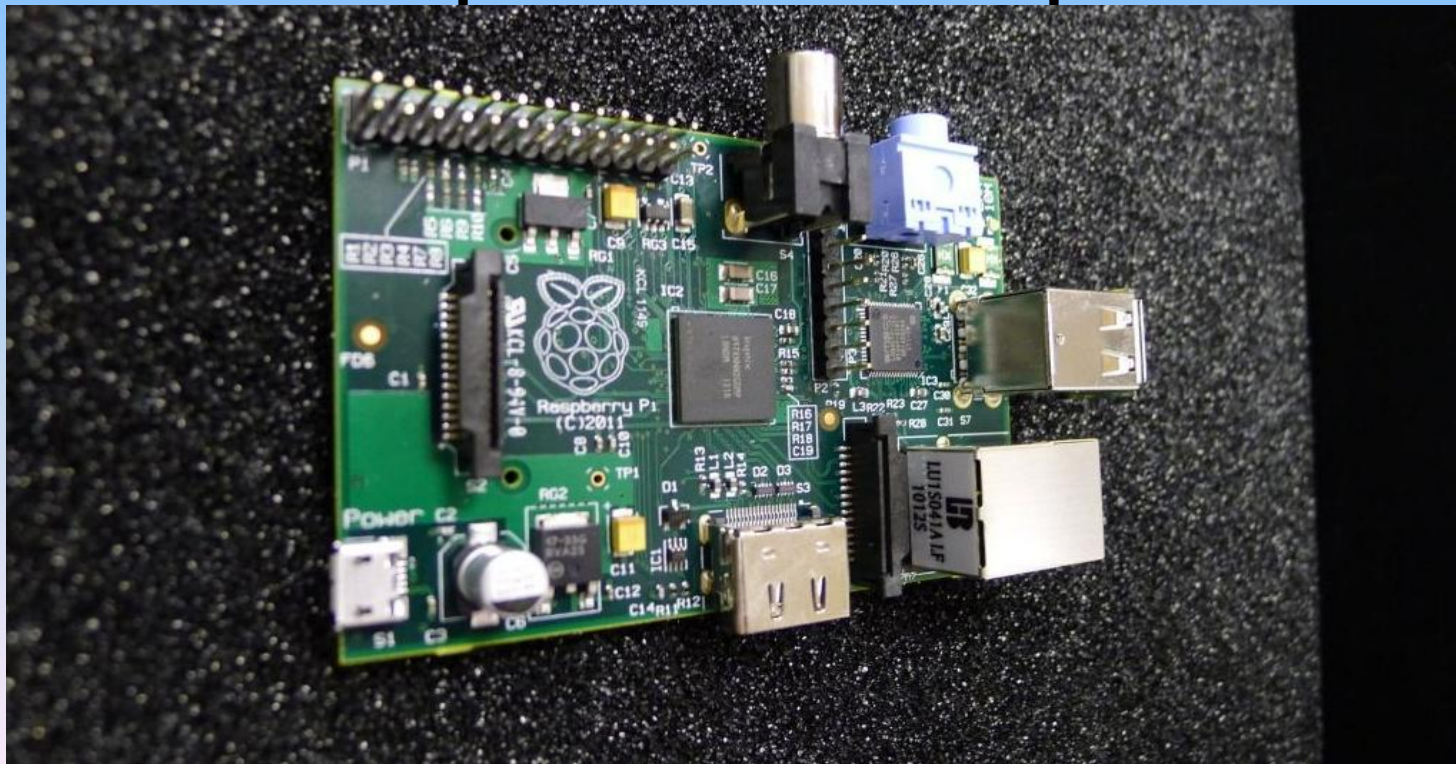


Одна микросхема Может заменить целый блок радиоприемника, электронной вычислительной машины (ЭВМ) и электронного автомата.





Интегральная микросхема может
обладать законченным, сколь
угодно сложным, функционалом
— вплоть до целого
микрокомпьютера



В компьютерах

