

ДАННАЯ ПРЕЗЕНТАЦИЯ
ЯВЛЯЕТСЯ АВТОРСКОЙ
РАЗРАБОТКОЙ
СОКОЛОВОЙ Е.Е.

МУЗЫКАЛЬНОГО РУКОВОДИТЕЛЯ
ГБДОУ ДЕТСКИЙ САД №52
КАЛИНИНСКОГО РАЙОНА
САНКТ-ПЕТЕРБУРГА 2013 ГОД

ИСПОЛЬЗОВАНИЕ ИКТ В
ПЛАНИРОВАНИИ И РЕАЛИЗАЦИИ
ИНТЕГРАТИВНОГО ПОДХОДА К
СЛУШАНИЮ МУЗЫКИ В
ДОШКОЛЬНОМ ДЕТСТВЕ.

**НА ПРИМЕРЕ МУЗЫКАЛЬНЫХ ПРОИЗВЕДЕНИЙ
САНКТ-ПЕТЕРБУРГСКОГО КОМПОЗИТОРА Ж.
Л.МЕТАЛЛИДИ**

КУКЛА БАРБИ Ж.Л.МЕТАЛЛИДИ



ГДЕ НАЙТИ ЭТО МУЗЫКАЛЬНОЕ ПРОИЗВЕДЕНИЕ

- ◎ СОЛЬФЕДЖИО ДЛЯ
ДОШКОЛЬНОЙ
ГРУППЫ ДМШ,
ИЗДАТЕЛЬСТВО
КОМПОЗИТОР,
САНКТ-ПЕТЕРБУРГ,
1999г.



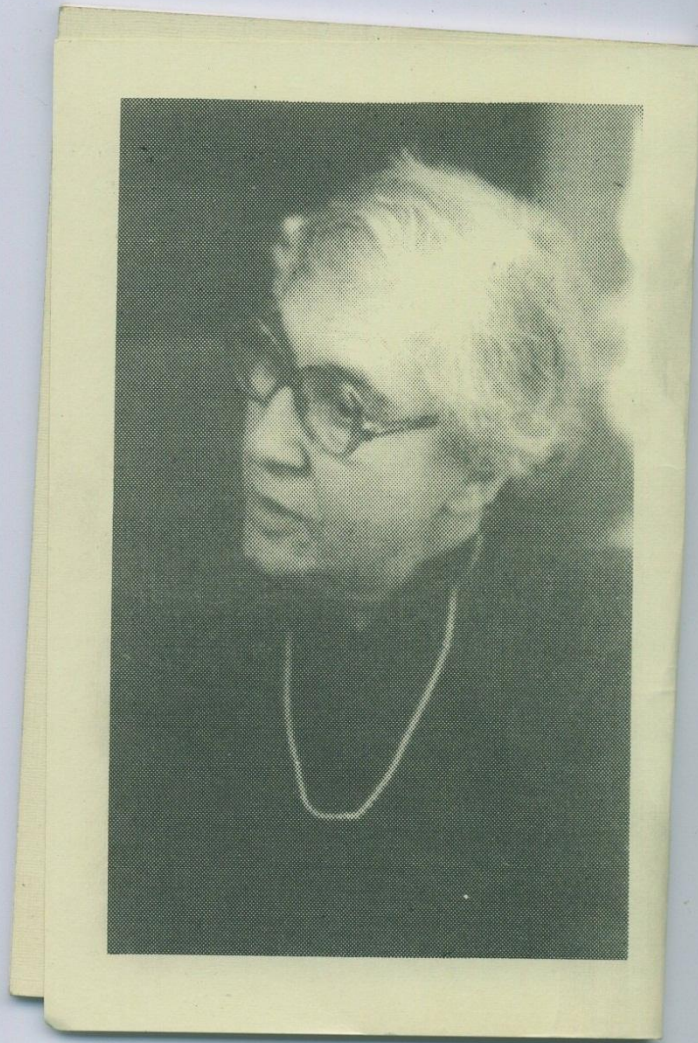
ПРОГРАММНОЕ СОДЕРЖАНИЕ

- **РАЗВИВАТЬ УМЕНИЕ ДЕТЕЙ ОПРЕДЕЛЯТЬ ЖАНР И ХАРАКТЕР МУЗЫКАЛЬНОГО ПРОИЗВЕДЕНИЯ(СВЕТЛЫЙ, НЕЖНЫЙ, НАПЕВНЫЙ ВАЛЬС).**
- **РАЗВИВАТЬ УМЕНИЕ ПЕРЕДАВАТЬ МУЗЫКАЛЬНЫЙ ОБРАЗ В ДВИЖЕНИИ И В ДРУГИХ ВИДАХ ХУДОЖЕСТВЕННОЙ ДЕЯТЕЛЬНОСТИ**

ВСТУПИТЕЛЬНОЕ СЛОВО

- Жанна Лазаревна Металлиди-современный композитор, живущий в нашем городе (Санкт-Петербурге). Преподаватель ДМШ. Обучает юных музыкантов и пишет детские музыкальные произведения.
- Много путешествует по стране, представляя свое творчество.
- Очень любит животных. Часто они становятся героями ее сочинений.

Ж.Л.Металлиди



СТИХИ К ПЬЕСЕ (ЗАГАДКА)

В ОГРОМНОМ МАГАЗИНЕ,
В СИЯЮЩЕЙ ВИТРИНЕ
ПРЕДСТАВЛЕНЫ ИГРУШКИ,
ЗАБАВНЫЕ ЗВЕРЮШКИ:
ЛОШАДКИ ЗАВОДНЫЕ,
КОТЯТА ОЗОРНЫЕ,
БОЛЬШОЙ КРАСИВЫЙ ДОМ.
ХОЗЯЙКА КУКЛА В НЕМ.
В КРАСИВОМ ЭТОМ ДОМЕ
ПОРЯДОК И УЮТ.
ВСЕ С КУКОЛКОЙ ЗНАКОМЫ,
А КАК ЕЕ ЗОВУТ?

Автор СОКОЛОВА Е.Е.

ЖАНР ПРОИЗВЕДЕНИЯ

- ФОРТЕПЬЯННАЯ ПЬЕСА. ПЬЕСА В ПЕРЕВОДЕ ОЗНАЧАЕТ «ШТУЧКА».
- ЭТО ВАЛЬС. ВАЛЬС ОЗНАЧАЕТ «КРУЖИТЬСЯ». ПО СВОЕМУ ВОЗНИКНОВЕНИЮ ЭТО НЕМЕЦКИЙ КРЕСТЬЯНСКИЙ ТАНЕЦ.

ВОПРОСЫ ДЛЯ ОПРЕДЕЛЕНИЯ ХАРАКТЕРА ПРОИЗВЕДЕНИЯ

- ◉ ЧТО ЭТО-ТАНЕЦ, ПЕСНЯ ИЛИ МАРШ?
(ТАНЕЦ, ВАЛЬС)
- ◉ КАК ЗВУЧИТ МЕЛОДИЯ ВАЛЬСА? (МЕЛОДИЯ ПЛАВНАЯ, ЛАСКОВАЯ, ЛЕГКАЯ, КРАСИВАЯ, НАПЕВНАЯ).
- ◉ КАКИМИ БУДУТ ВАШИ ДВИЖЕНИЯ ПОД ЭТУ МУЗЫКУ? (ПЛАВНЫМИ, МЯГКИМИ)
- ◉ ЧТО ВАМ ПОМОЖЕТ В ТАНЦЕ (ПРЕДЛОЖИТЬ НА ВЫБОР ЛЕНТЫ, ЦВЕТЫ И ДР.)

СРЕДСТВА МУЗЫКАЛЬНОЙ ВЫРАЗИТЕЛЬНОСТИ

- ПОСЛУШАЙТЕ ОТДЕЛЬНО МЕЛОДИЮ.
КАКОЙ ТЕМП, РЕГИСТР И ДИНАМИКА?
- ПОСЛУШАЙТЕ ОТДЕЛЬНО
АККОМПАНеМЕНТ. АККОМПАНеМЕНТ С
ФРАНЦУЗСКОГО ОЗНАЧАЕТ
СОПРОВОЖДЕНИЕ.
- МЕНЯЕТСЯ ЛИ ХАРАКТЕР
АККОМПАНеМЕНТА? (НЕТ, ОН ПЕРЕДАЕТ
МЕХАНИЧЕСКОЕ ДВИЖЕНИЕ КУКЛЫ).

ПРИМЕРЫ ДРУГИХ ПРОИЗВЕДЕНИЙ Ж.Л.МЕТАЛЛИДИ НА ТЕМУ «КУКЛА»

- «ТИХО» ПЕСНЯ НА СЛОВА В.БЕРЕСТОВА
- ТАНЕЦ КУКОЛ ИЗ СЮИТЫ «ЗОЛОТОЙ КЛЮЧИК»

ПРИМЕРЫ ПРОИЗВЕДЕНИЙ ДРУГИХ КОМПОЗИТОРОВ НА ТЕМУ «КУКЛА»

- П.И. ЧАЙКОВСКИЙ

«БОЛЕЗНЬ КУКЛЫ»,

«ПОХОРОНЫ КУКЛЫ»,

«НОВАЯ КУКЛА»

(ИЗ «ДЕТСКОГО АЛЬБОМА»)

ОТРАЖЕНИЕ ТЕМЫ В МУЗЫКАЛЬНО-ДВИГАТЕЛЬНОЙ ТЕХНИКЕ

- «КУКЛА» КОМПОЗИЦИЯ А.И.БУРЕНИНОЙ,
ТЕХНОЛОГИЯ «РИТМИЧЕСКАЯ МОЗАИКА»
- «ТАНЕЦ КУКОЛ» КОМПОЗИЦИЯ Е.
СУХАНОВОЙ И Л.НОВИКОВОЙ, ТЕХНОЛОГИЯ
«МУЗЫКАЛЬНЫЙ КАЛЕЙДОСКОП»

ОТРАЖЕНЕ ХАРАКТЕРА МУЗЫКИ В ТАНЦЕВАЛЬНО-ИГРОВОМ ТВОРЧЕСТВЕ



ОТРАЖЕНИЕ ТЕМЫ «КУКЛА» В ИЗОДЕЯТЕЛЬНОСТИ

- СЛУШАЕМ МУЗЫКУ
«КУКЛА БАРБИ» И РИСУЕМ.
- РИСУЕМ «МОЯ ЛЮБИМАЯ
КУКЛА»
- ВЫРЕЗАЕМ
НАРИСОВАННЫЕ
ФИГУРКИ, ДВИГАЕМ ИМИ,
ПЕРЕДАВАЯ ХАРАКТЕР
МУЗЫКАЛЬНОЙ ПЬЕСЫ



ОТРАЖЕНИЕ ТЕМЫ «КУКЛА» В ДЕТСКОЙ ЛИТЕРАТУРЕ

- «ТРИ ТОЛСТЯКА» авт. Ю.ОЛЕША
(КУКЛА СУОК)
- «ЗОЛОТОЙ КЛЮЧИК» авт .А.ТОЛСТОЙ
(КУКЛА МАЛЬВИНА)

ОТРАЖЕНИЕ ТЕМЫ «КУКЛА» В ТЕАТРАЛИЗОВАННОЙ ДЕЯТЕЛЬНОСТИ

- ТЕАТРАЛИЗОВАННЫЙ ДОСУГ С
ЭЛЕМЕНТАМИ ЛОГОРИТМИКИ
«У КУКЛЫ НОВОЕ ПЛАТЬЕ»
(АВТОРСКАЯ РАЗРАБОТКА)
- ПОСТАНОВКА МУЗЫКАЛЬНОЙ СКАЗКИ
«ЗОЛОТОЙ КЛЮЧИК»
(АВТОРСКАЯ РАЗРАБОТКА)

РАБОТА С СЕМЬЕЙ

- СОСТАВЛЕНИЕ КОЛЛАЖА «МАМИНЫ КУКЛЫ»
- ПОСЕЩЕНИЕ МУЗЕЯ «КУКОЛ»