

**Интерактивный контроль  
знаний студентов по теме  
«Периферическая нервная  
система, спинномозговые  
нервы»**

● *Составитель: асс. каф. анатомии человека ТГМУ  
Вольская Наталья Викторовна*

# Контрольные задания по смн

формирование спинномозгового нерва

назвать 4 ветви смн

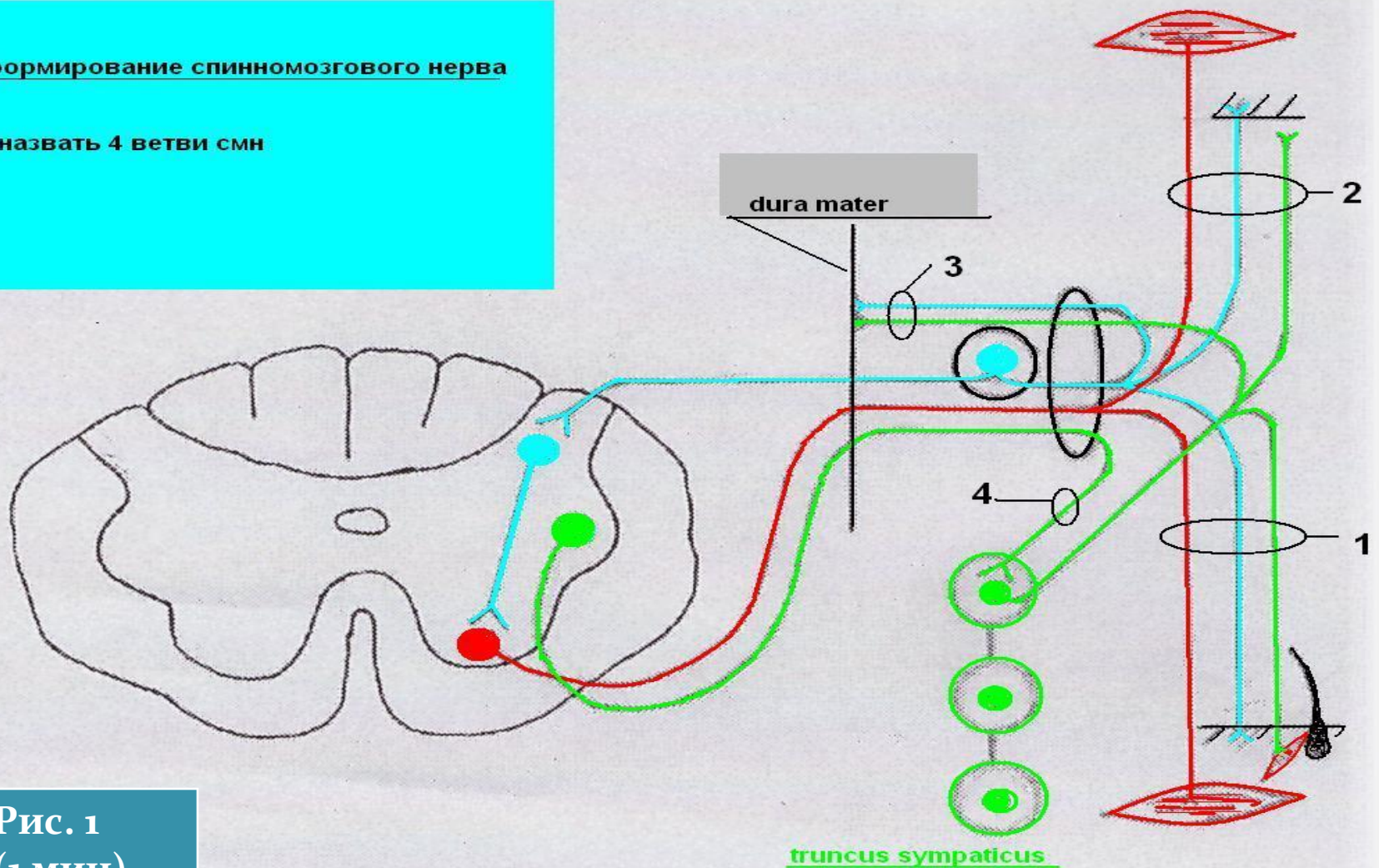


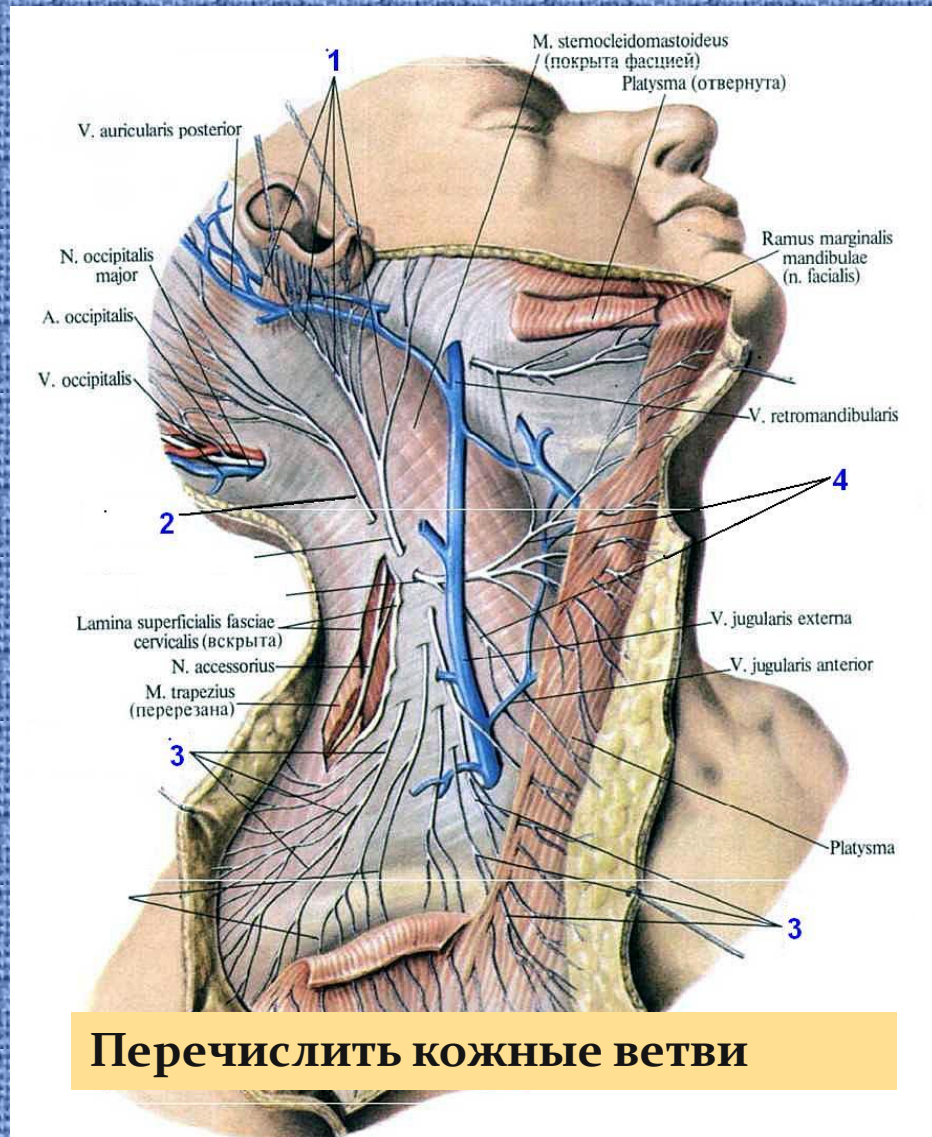
Рис. 1  
(1 мин)

# Контрольные задания по смн

Рис. 2  
(5 мин)



Назвать сплетение



Перечислить кожные ветви

# Контрольные задания по смн

**Назвать:**

- сплетение - **I**
- пучки - а, б, с
- ветви - **1-6**

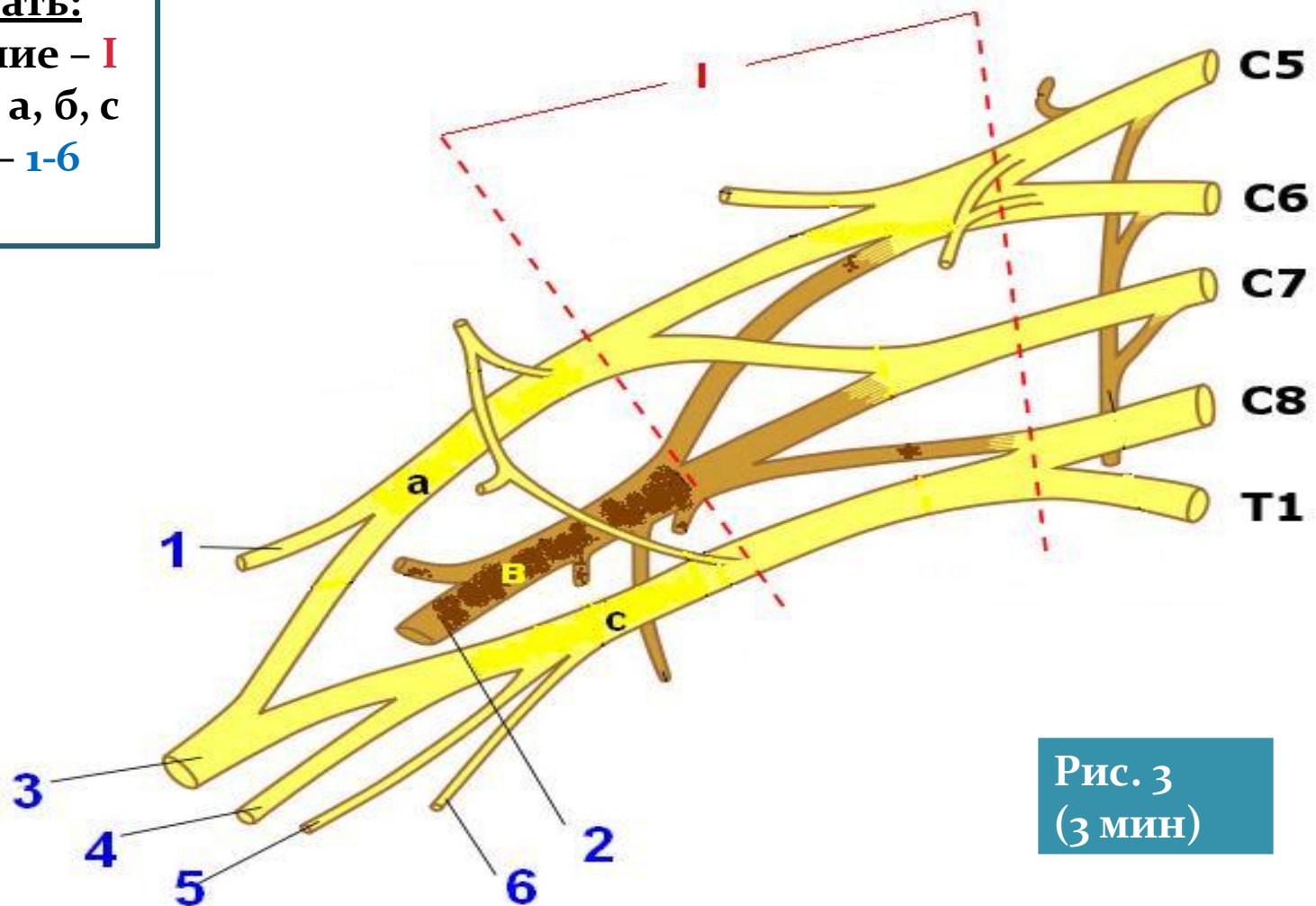


Рис. 3  
(3 мин)

# Контрольные задания по смн

Назвать сплетение. Чем сформировано?

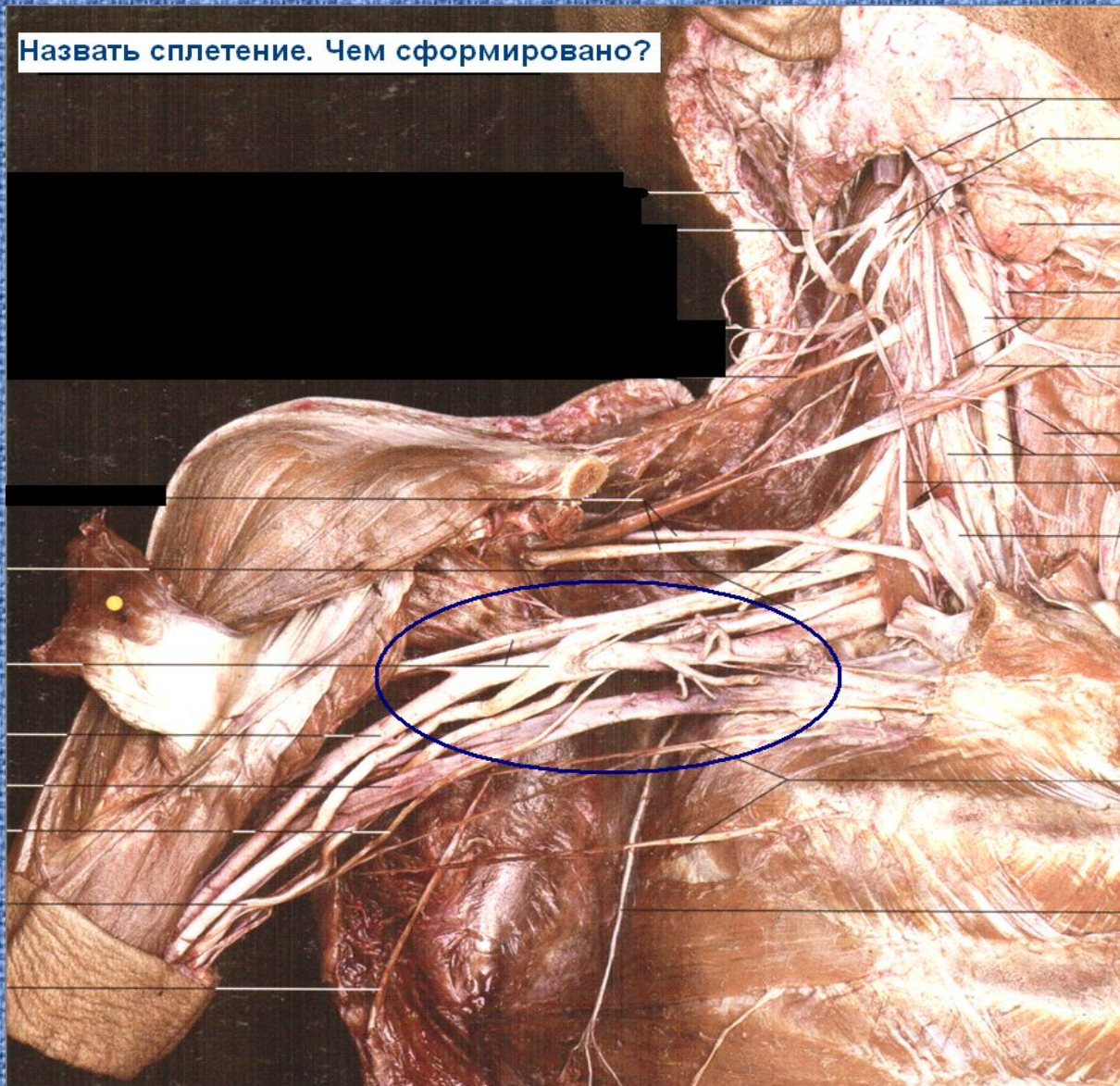
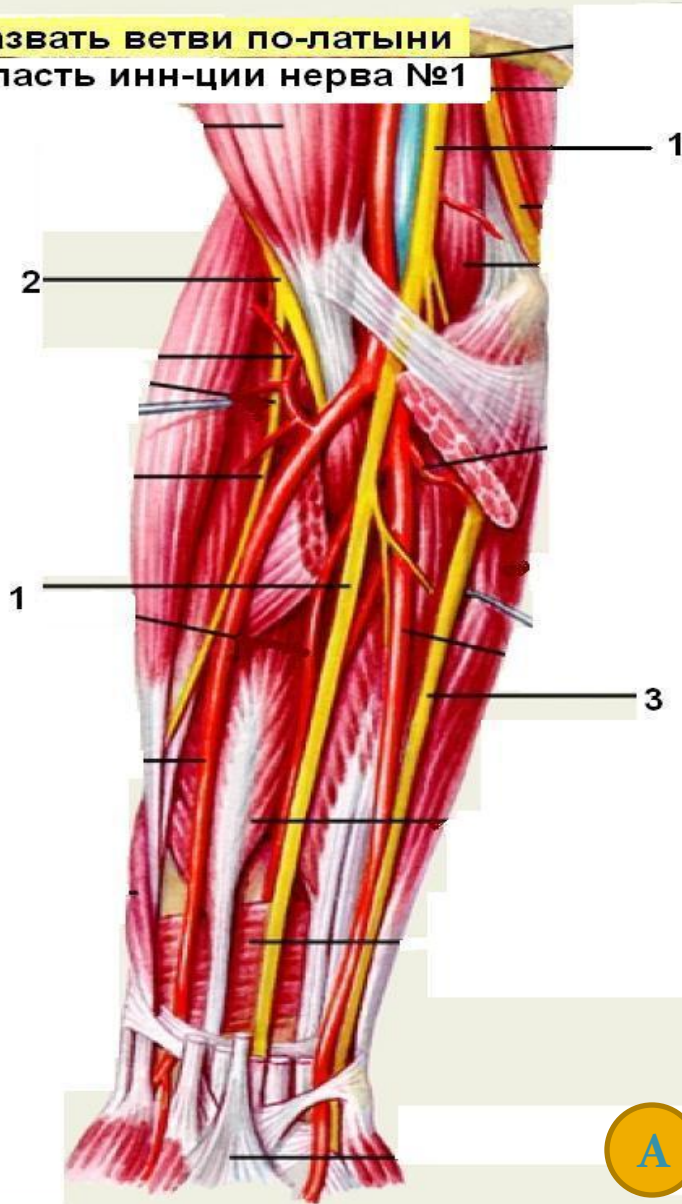


Рис. 4  
(1 мин)

# Контрольные задания по смн

назвать ветви по-латыни  
область иннервации нерва №1



А

назвать нерв и область мышечной  
иннервации



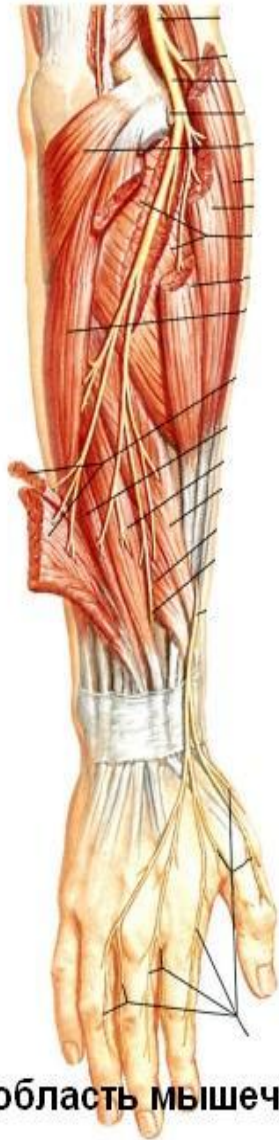
Б

Рис. 5  
(5 мин)

# Контрольные задания по смн

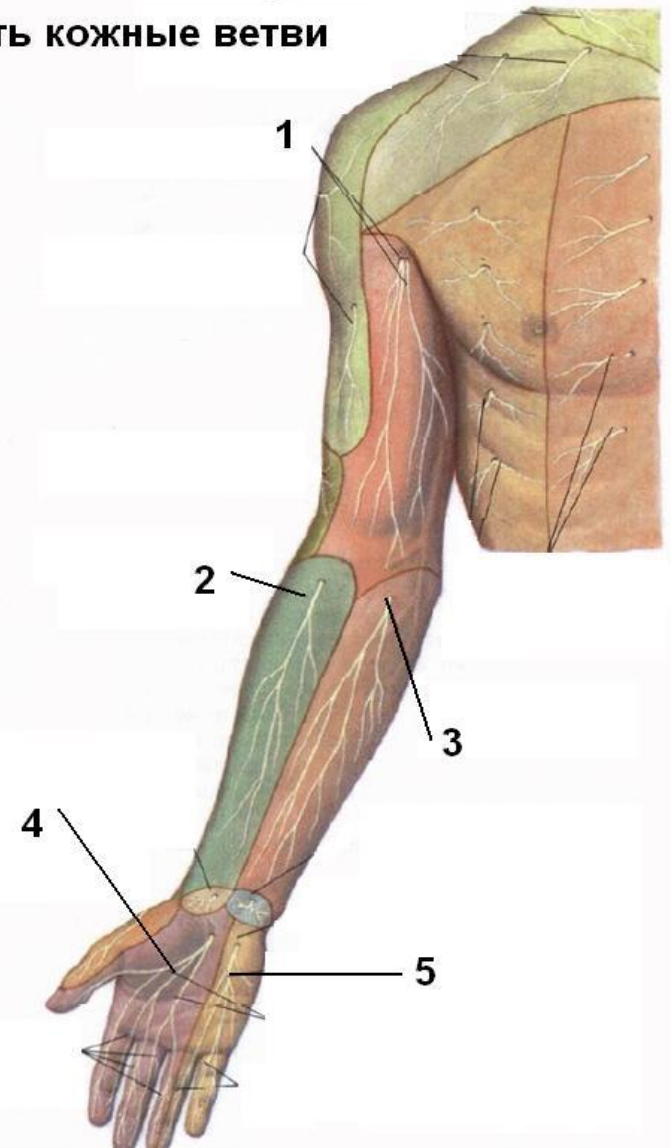
А

Рис. 6  
(5 мин)



назвать нерв и область мышечной иннервации

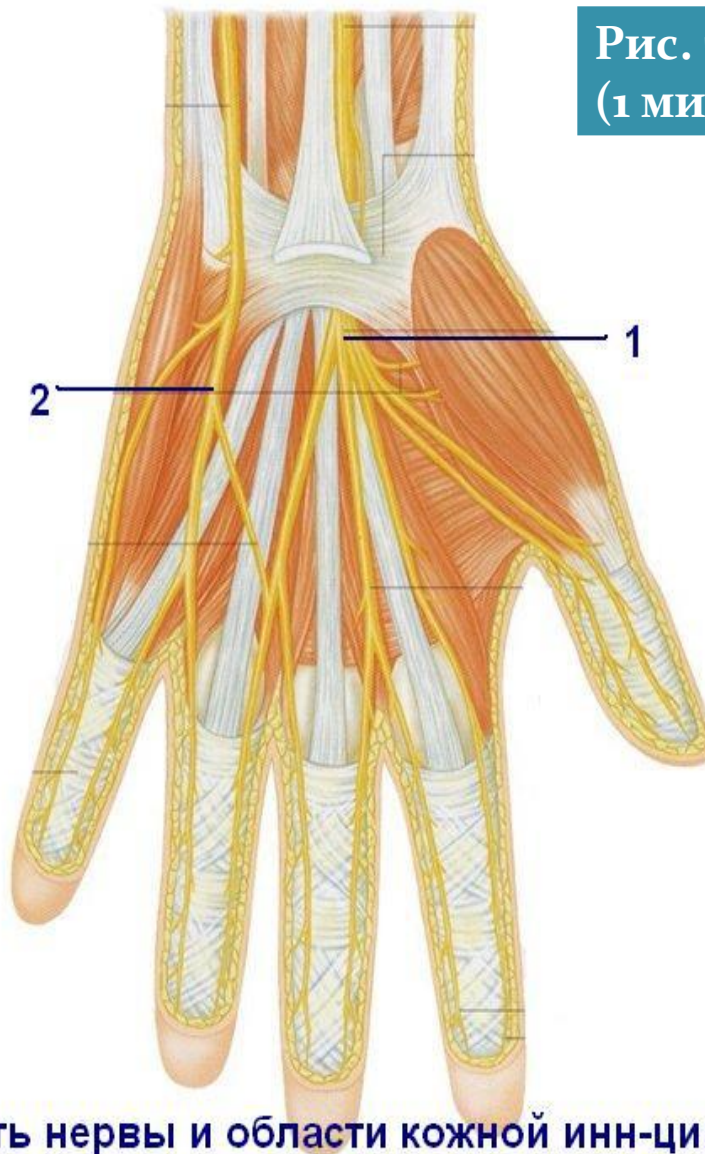
назвать кожные ветви



Б

# Контрольные задания по смн

Рис. 7  
(1 мин)

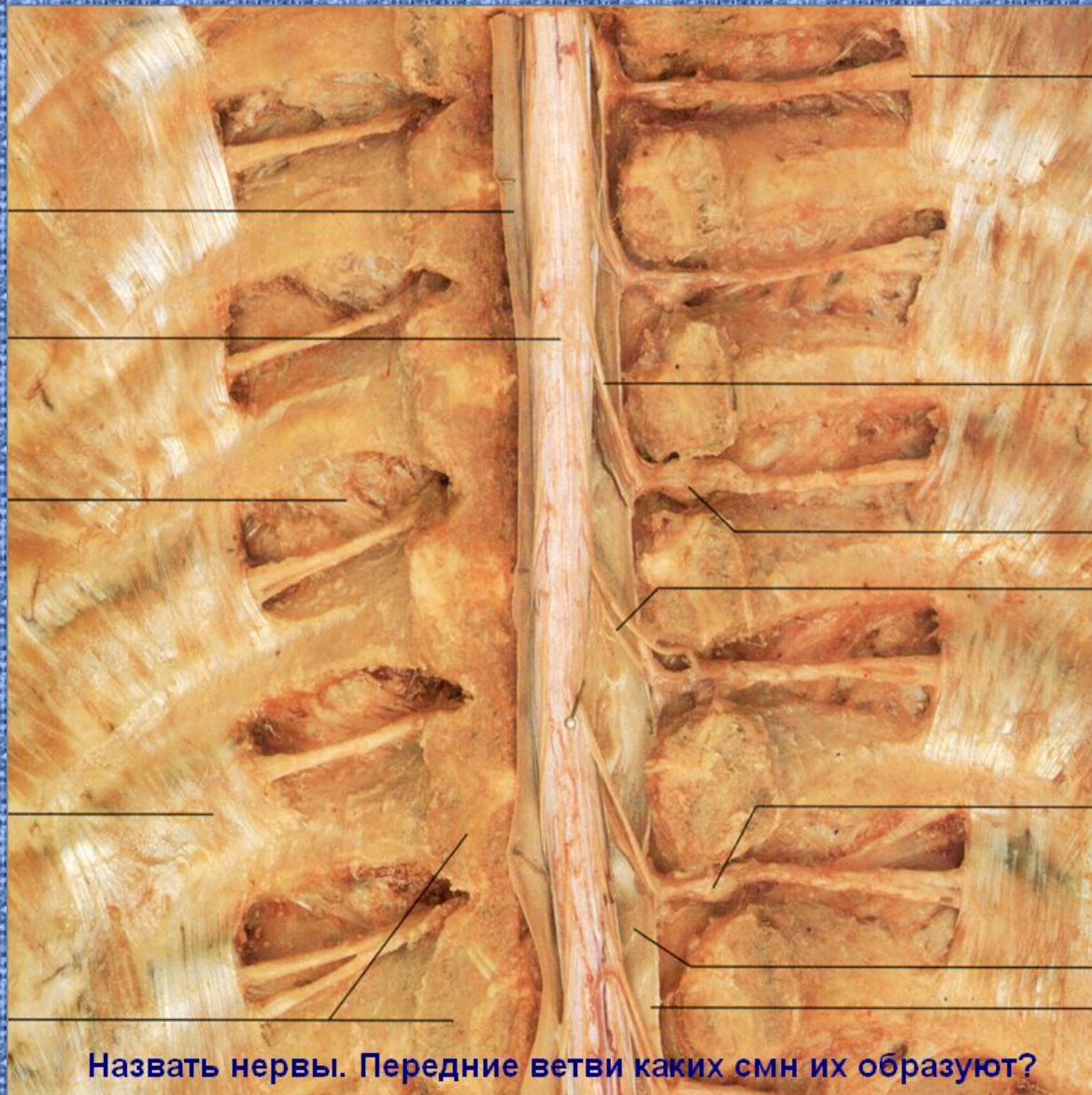


Назвать нервы и области кожной иннервации



# Контрольные задания по смн

Рис. 8  
(1 мин)

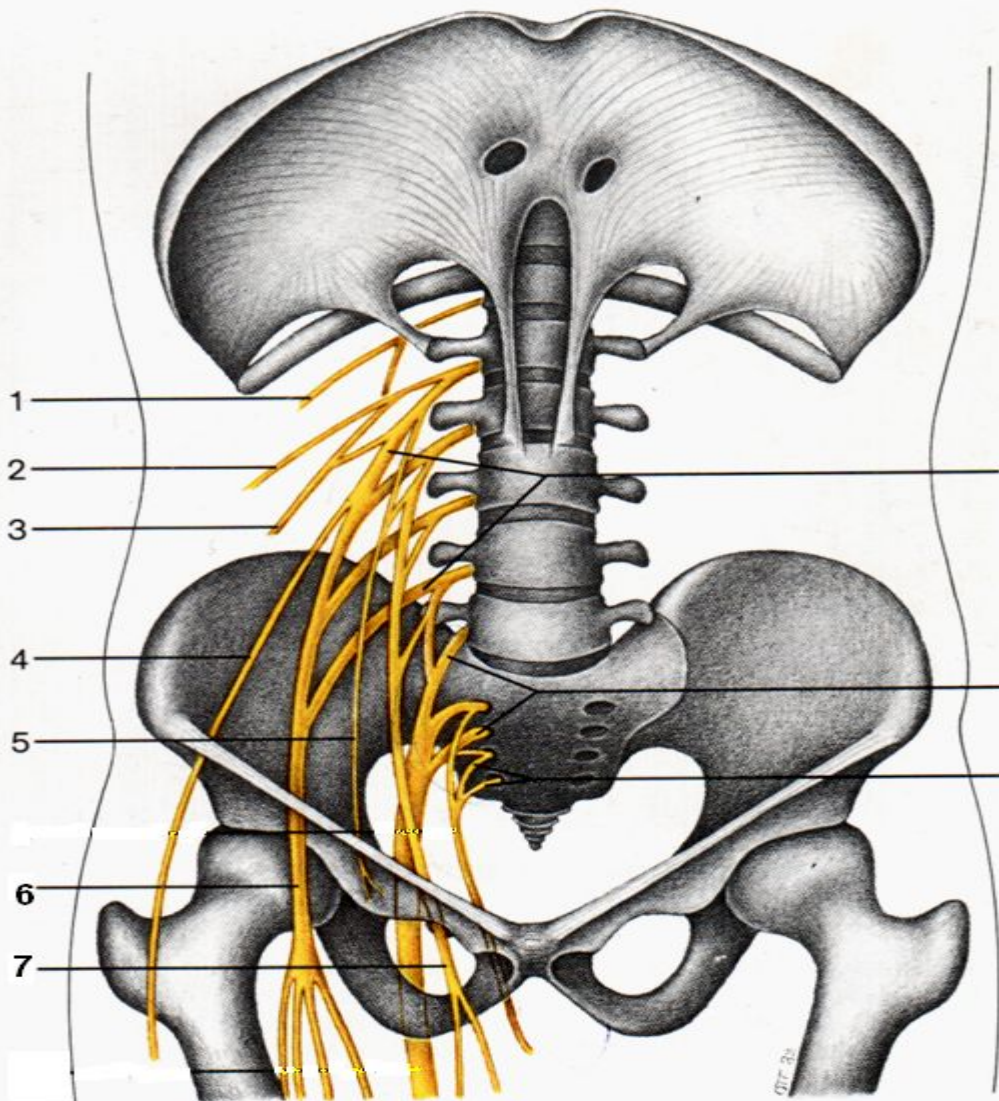


Назвать нервы. Передние ветви каких смн их образуют?

# Контрольные задания по смн

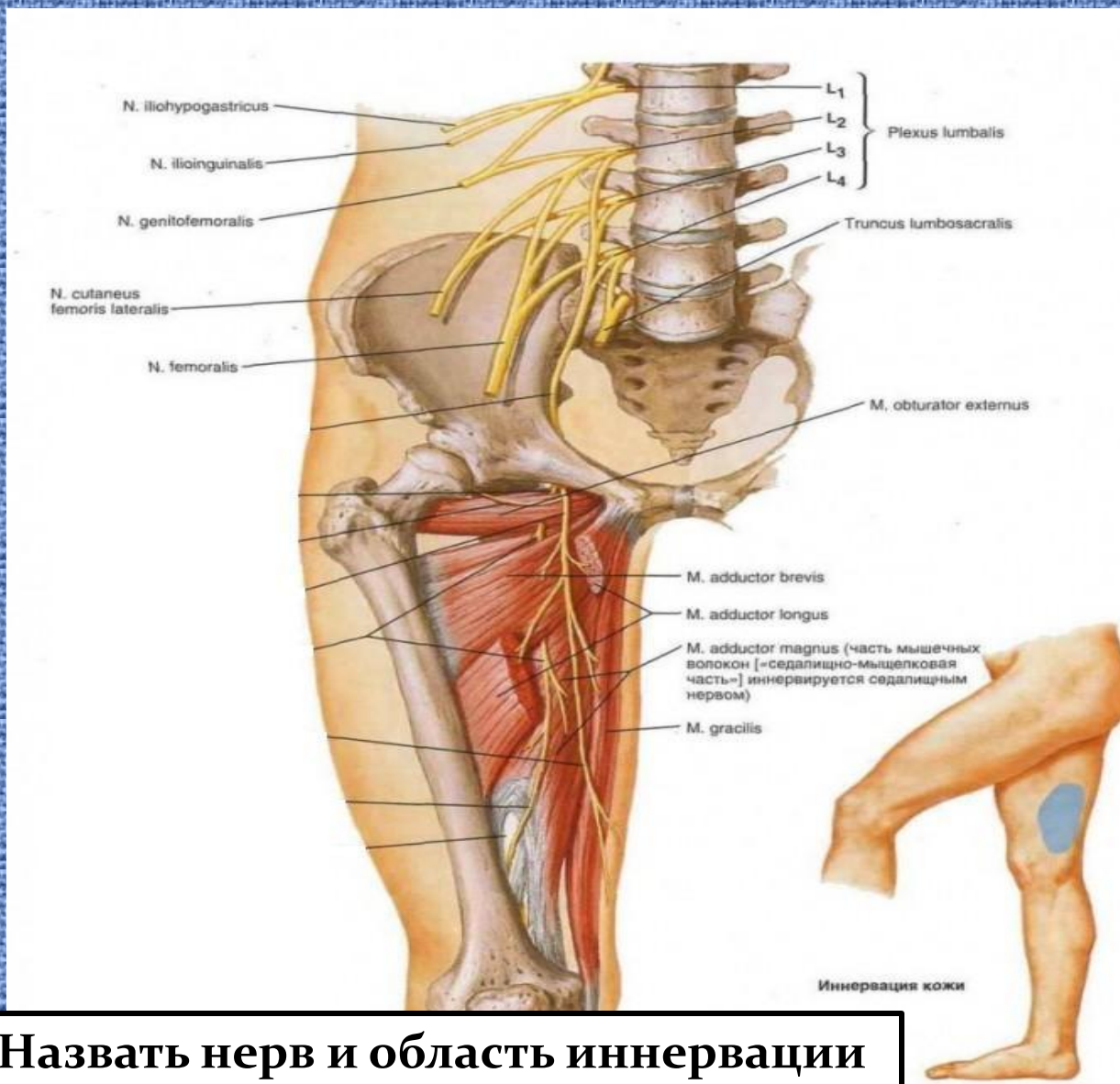
Рис. 9  
(5 мин)

Назвать сплетение и его ветви



# Контрольные задания по смн

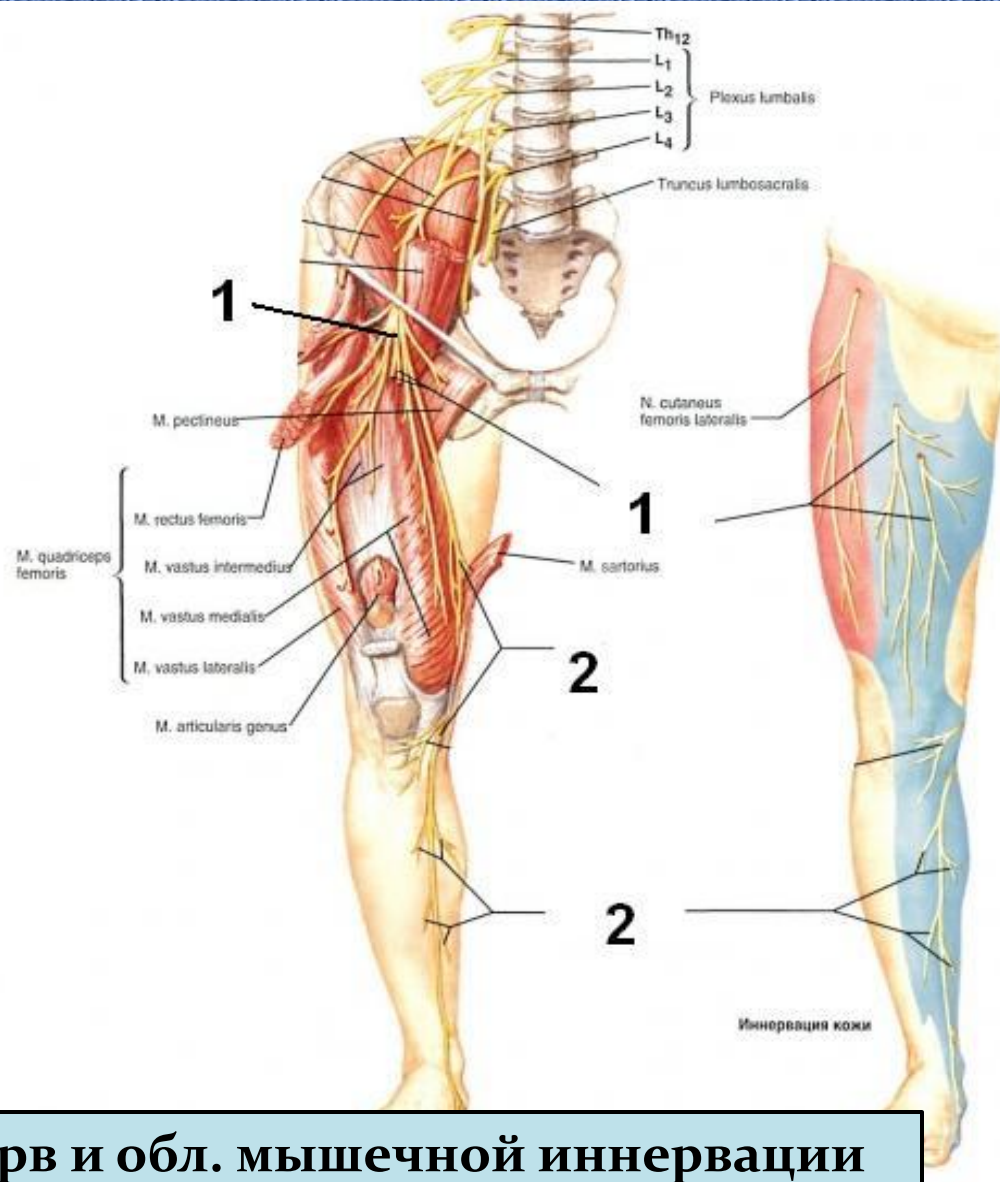
Рис. 10  
(2 мин)



Назвать нерв и область иннервации

# Контрольные задания по смн

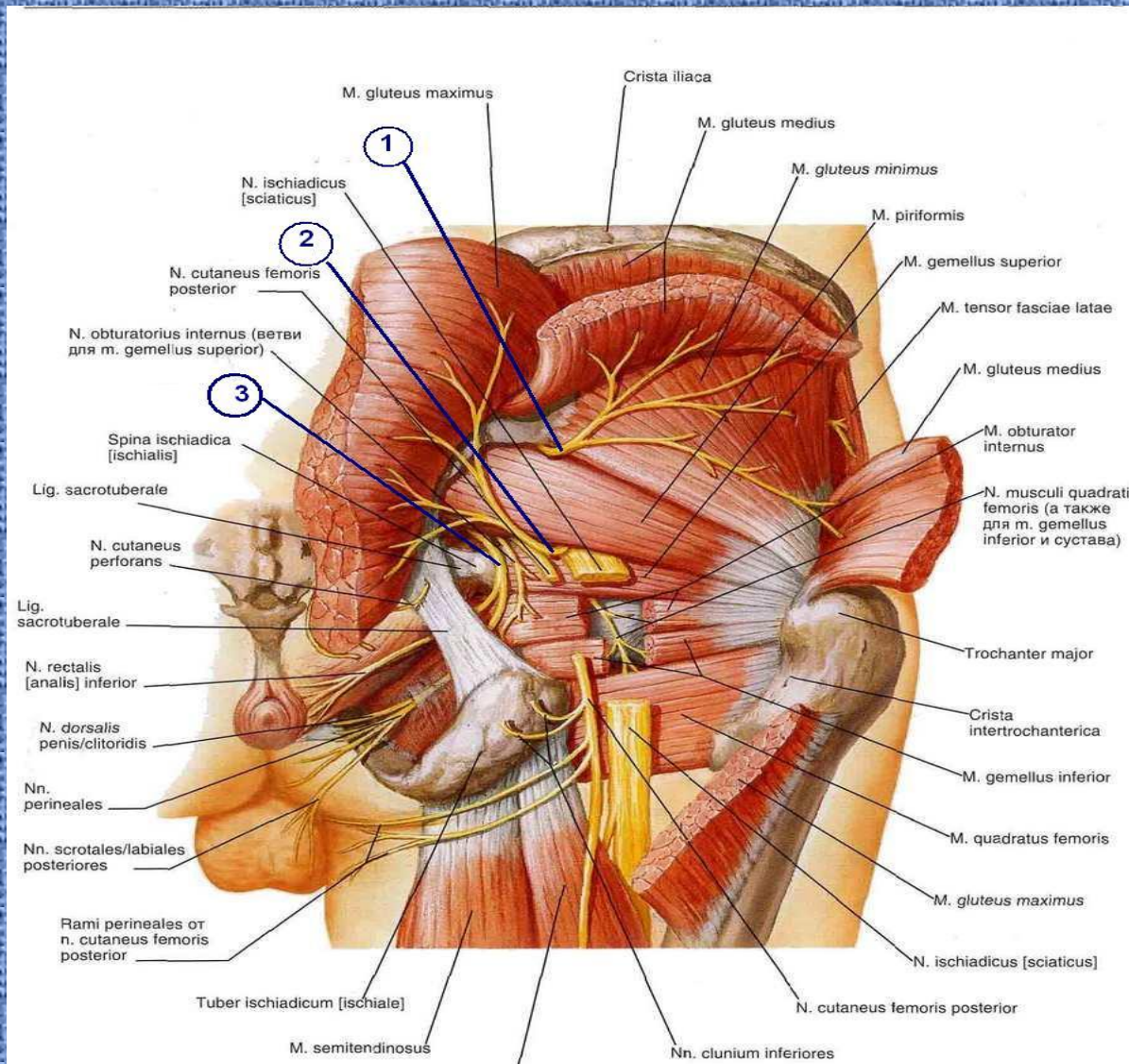
Рис. 11  
(2 мин)



Назвать нерв и обл. мышечной иннервации

# Контрольные задания по смн

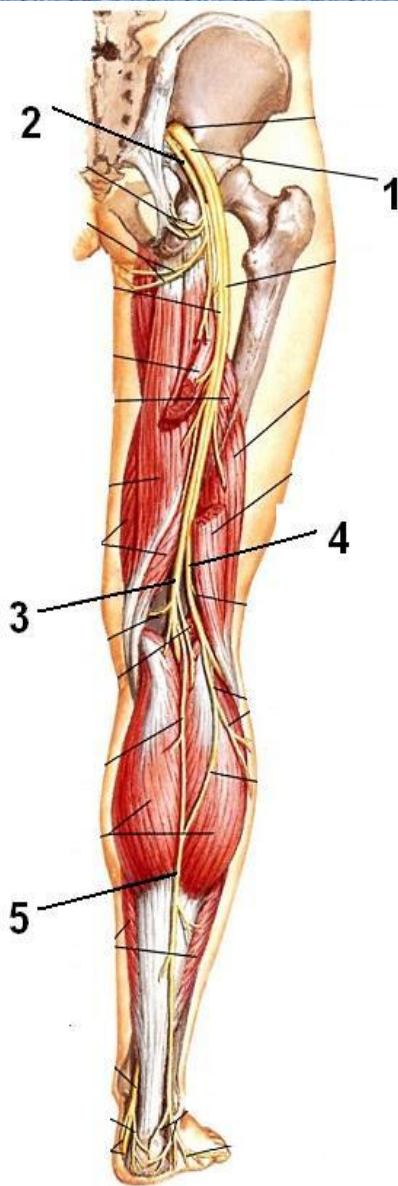
Рис. 17  
(1 мин)



Назвать короткие ветви крестцового сплетения

# Контрольные задания по смн

Рис. 12  
(5 мин)



Назвать нервы и область инн-и  
нерва - 1



# Контрольные задания по смн

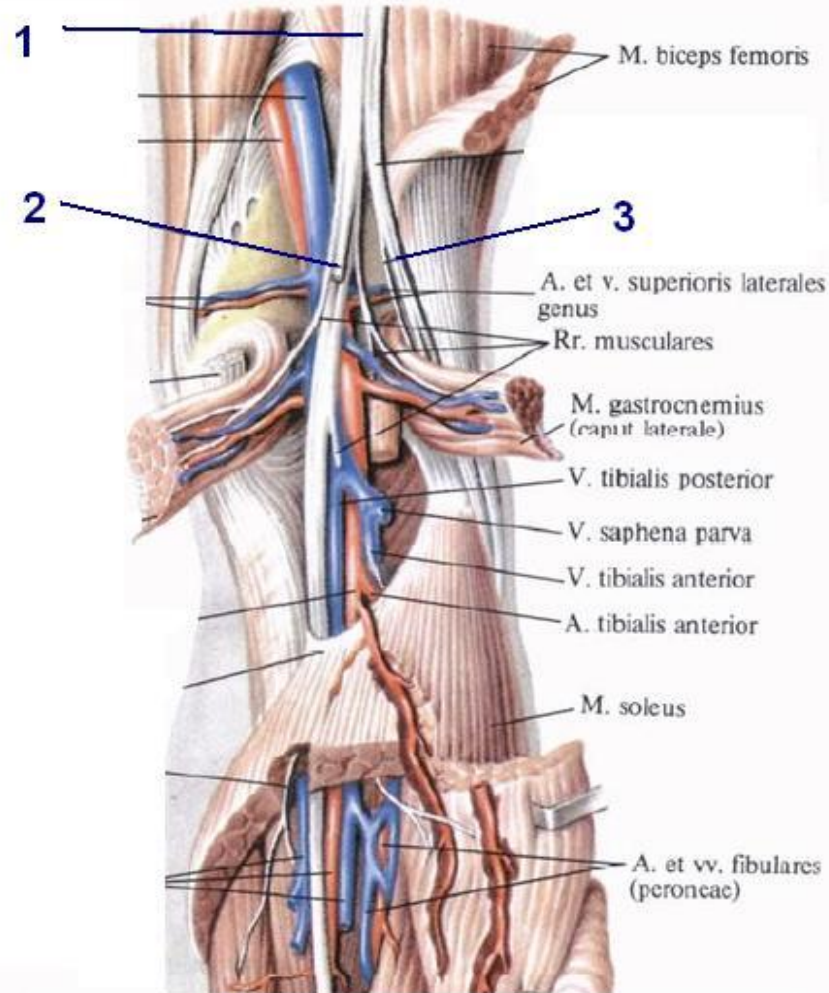


Рис. 13  
(2 мин)

Назвать нервы. К какому сплетению они относятся?

# Контрольные задания по смн

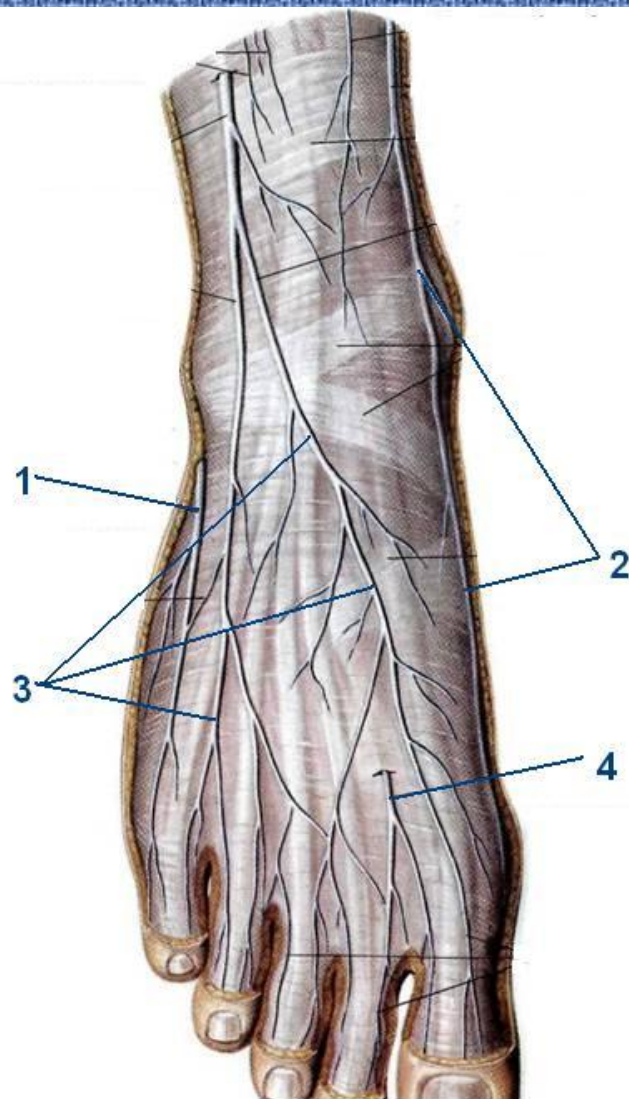
Рис. 14  
(3 мин)





# Контрольные задания по смн

Рис. 15  
(3 мин)



Назвать нервы тыла стопы

# Контрольные задания по смн

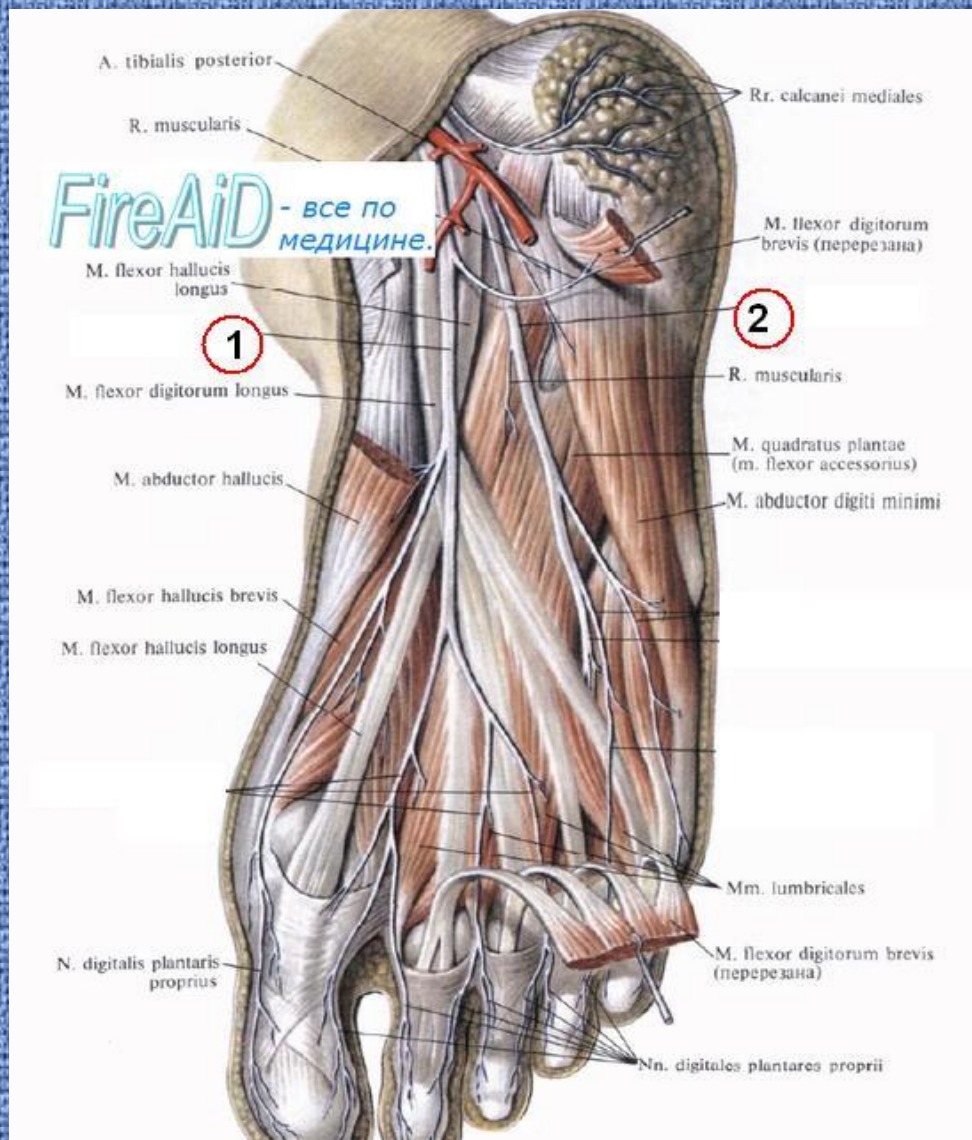


Рис. 16  
(1 мин)

Назвать нервы. Ветвями какого нерва они являются?