

# Инвестиции

**Инвестиции** — финансовые средства, затрачиваемые на строительство новых и реконструкцию, расширение и техническое перевооружение действующих предприятий, на жилищное, коммунальное и культурно-бытовое строительство.

# Инвестиции бывают:

**производственные** –  
направленные на  
улучшение производства

**непроизводственные** –  
направленные на  
улучшение коммунальных  
условий

Источником инвестиций служит  
только сберегаемая часть  
дохода!!

# Инвестиции бывают также:

**Автономные** - это та часть инвестиций, размер которой не зависит от величины дохода (пример амортизация).

**Индукцированные** находятся в функциональной зависимости от величины дохода



# Формирование сбережений и их последующее инвестирование происходит по трем основным каналам:

1. Крупные фирмы, получив прибыль, делят ее на две части:

-на проценты и дивиденды держателям акций;

- нераспределенная прибыль, которая и инвестируется в новые здания, оборудование и т.д. Нераспределенная прибыль, по существу, является сбережениями фирм, которые вкладываются в расширение их предприятий.

2. Мелкие предприятия, получив доход от продажи выпускаемых ими товаров и услуг, одну часть этого дохода тратят на личное потребление, а другую часть им необходимо инвестировать в свое предприятие.

3. Образующиеся у Домашних хозяйств сбережения вкладываются в ценные бумаги (акции и облигации), делаются сберегательные вклады в банки, приобретаются полисы страховых компаний. В результате промышленные и торговые фирмы, банки и страховые компании привлекают сбережения домашних хозяйств, что и позволяет им инвестировать эти сбережения в производство товаров, в торговлю, транспорт и т.д.

# Посмотрим на табл. 12-2 (стр.47)

Доход, потребление, сбережения и инвестиции, усл. ед.

№	Доход (Q)	Потребление			Сбережения ( $S = O - C$ )	Автономные инвестиции ( $I_a$ )	Совокупный спрос ( $C_a + I_a + cQ$ )
		автономное ( $C_a$ )	индуцированное ( $cQ$ ) – коэф.0,8	общее ( $C_a + cQ$ )			
0	0	400	0	400	-400	400	800
1	1000	400	800	1200	-200	400	1600
2	2000	400	1600	2000	0	400	2400
3	3000	400	2400	2800	200	400	3200
4	4000	400	3200	3600	400	400	4000
5	5000	400	4000	4400	600	400	4800

**Совокупный спрос на товары и услуги будет равен** сумме личных потребительских расходов населения и автономных инвестиций.

$$AD \text{ (aggregate demand)} = C_a + cQ + I_a$$

или

$$AD = (C_a + I_a) + cQ$$

или

$$AD = (C_a + cQ) + I_a$$

$(C_a + cQ) = C$  (общее потребление)

Следовательно:

$$AD = C + I_a$$

**Автономные затраты** – сумма автономных инвестиций и автономного потребления.

$A_p = (C_a + I_a)$ , следовательно формулу

$$AD = (C_a + I_a) + cQ$$

Запишем так:

$$AD = A_p + cQ$$



**Введение инвестиций приводит к тому, что совокупные расходы домашних хозяйств (совокупный спрос) не ограничиваются покупкой потребительских товаров и услуг.**

Теперь домашние хозяйства одну часть своего дохода намерены истратить на потребительские товары, а другую, которая сберегается, инвестировать в факторы производства.

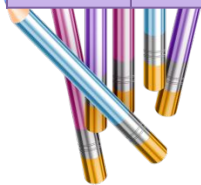
Но равновесие в экономике по-прежнему будет достигнуто только в том случае, если планируемые расходы домашних хозяйств будут равны их Доходу.





# Обратим внимание на табл 12-1 (стр.41)

№	Национальный Доход (Q)	Потребление			Сбережения (S = Q-C)
		автономное (C <sub>a</sub> )	индуцированное (cQ)	общее (C <sub>a</sub> + cQ)	
0	0	400	0	400	-400
1	1000	400	800	1200	-200
2	2000	400	1600	2000	0
3	3000	400	2400	2800	200
4	4000	400	3200	3600	400

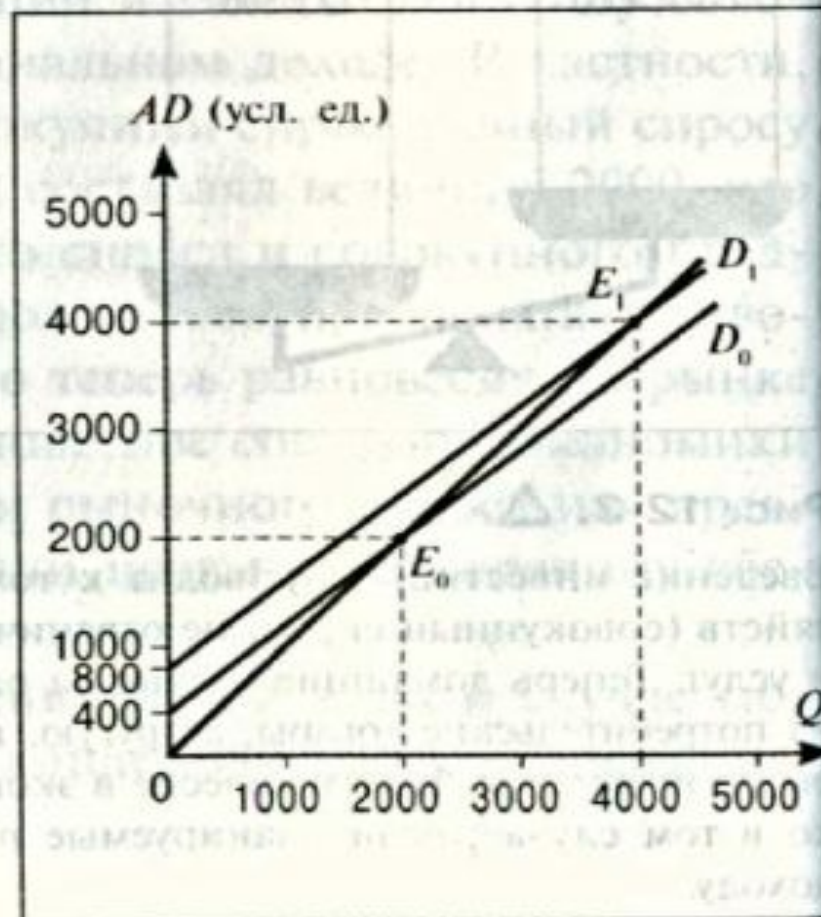


# Обратим внимание на график AD (стр. 50)

Рис. 12-4. ▷

**Сдвиг линии автономных затрат вследствие введения автономных инвестиций.**

Включение автономных инвестиций в показатель автономных затрат привело к тому, что сумма автономных затрат при  $Q = 0$  увеличилась с 400 до 800. В то же время предельная склонность к потреблению осталась прежней. Поэтому коэффициент пропорциональности между приростом дохода и приростом индуцированного потребления не изменился:  $c = 0,8$ . Это привело к тому, что линия автономных затрат сдвинулась параллельно вверх, а точка равновесия переместилась вправо и вверх, с положения  $E_0$  до положения  $E_1$ .



# Индукцированные сбережения

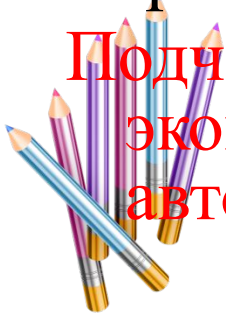
**Индукцированные сбережения** равны произведению национального дохода и предельной склонности к сбережениям.

$$S_i = sQ$$

Если обратиться к табл. 12-2, то можно установить, что при доходе 1000 индукцированные сбережения будут равны  $1000 \times (1 - 800/1000) = 200$ ;

- при доходе 2000 они равны 400,
- при доходе 4000  $S = 800$ .

**Подчеркнем, что в условиях равновесного состояния экономики индукцированные сбережения равны автономным затратам.**



Равновесное состояние экономики  
подразумевает наличие следующих условий:

$$1. Q_e = (C_a + I_a) + cQ_e$$

$$2. S_i = C_a + I_a$$

$$3. S = I_a,$$

где  $Q_e$  – равновесный уровень  
национального дохода.



# Государственные затраты и равновесие

Куда относить **государственные закупки товаров и услуг: к индуцированным или автономным затратам?**

1. Чем богаче страна, чем больше создаваемый в ней национальный доход, тем больше средств может позволить себе тратить государство и на нужды обороны, и на охрану окружающей среды, и на финансирование образования, и на многие другие цели.

2. Решения, **которые принимает правительство или Дума относительно суммы** расходов государственного бюджета, непосредственно **не связывают с размером национального дохода.**



**Размер автономных затрат в частном и государственном секторах ( $A$ )** будет равен сумме автономного потребления, автономных инвестиций и государственных закупок товаров и услуг ( $G$ )

$$A = C_a + I_a + G$$

Совокупный спрос теперь может быть выражен равенством:

$$AD = (C_a + I_a + G) + cQ = A + cQ$$

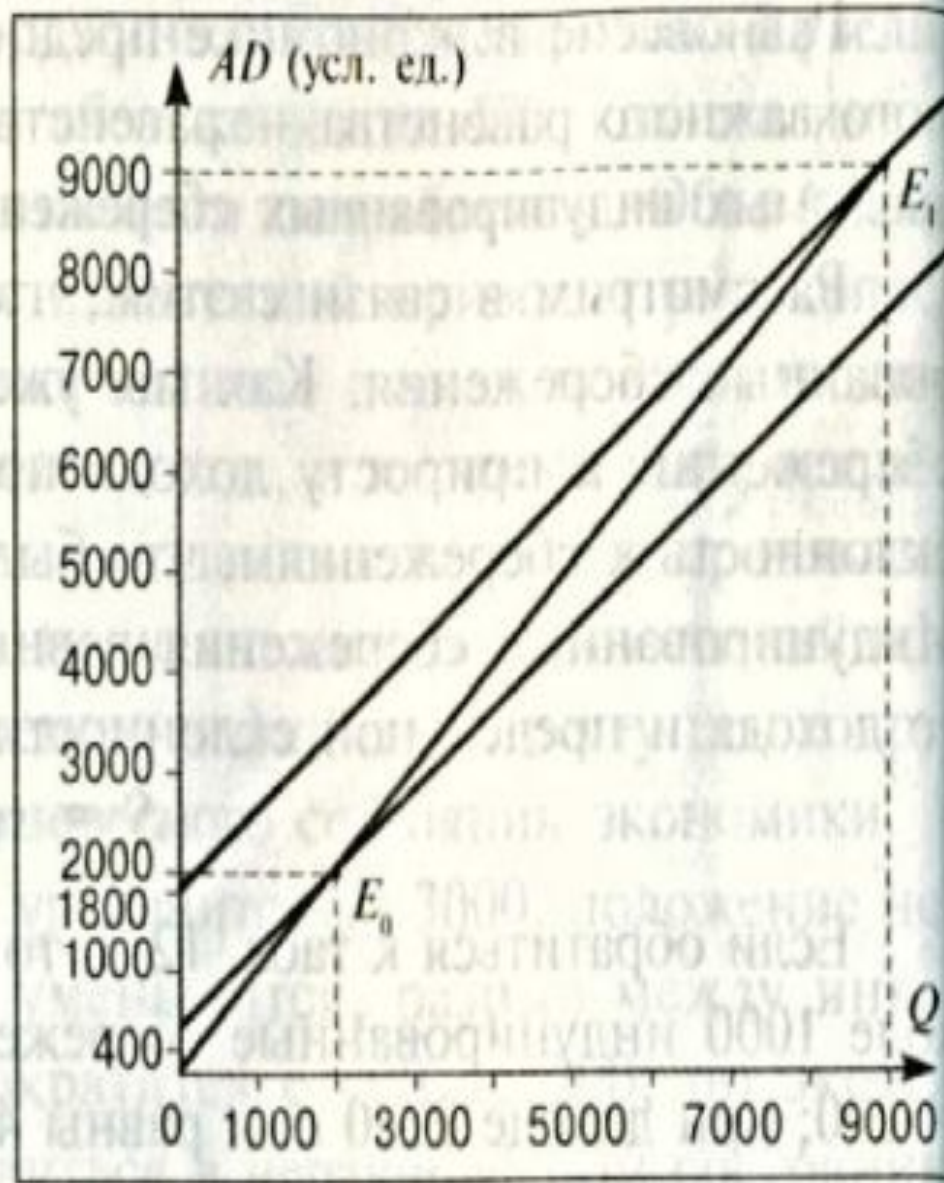
Теперь в условиях равновесного состояния экономики величина национального дохода должна равняться сумме автономных затрат и индуцированного потребления:

$$Qc = (C_a + I_a + G) + cQ_e = A + cQ_e$$

Рис. 12-5. ▷

**Дальнейший сдвиг линии автономных затрат.**

Государственные закупки товаров и услуг на сумму 1000 увеличивают общую сумму автономных затрат до 1800. Это приводит к тому, что линия автономных затрат вновь смещается параллельно вверх, а точка равновесия опять переместилась по линии дохода вверх и направо и остановилась, когда общие затраты (совокупный спрос) сравнялись с величиной произведенного национального дохода. И тот и другой показатели равны 9000.



# Устный ответ:

