

Инвестиции в кризис

Сохранить и приумножить свои средства



Инвестиции — денежные средства, ценные бумаги, иное имущество, в том числе имущественные права, иные права, имеющие денежную оценку, вкладываемые в объекты предпринимательской и (или) иной деятельности в целях получения прибыли и (или) достижения иного полезного эффекта.

Портфельные инвестиции — это инвестиции, целью которых служит получение прибыли за счет процентов или дивидендов, при этом инвестор не ставит своей задачей управление предприятием или проектом, в которые вкладываются денежные средства.

Реальные инвестиции — это вложение капитала в воспроизводство основных фондов, в инновационные нематериальные активы, в прирост запасов товарно-материальных ценностей и в другие объекты инвестирования, непосредственно связанные с осуществлением производственно-коммерческой (операционной) деятельности предприятия.

Варианты инвестирования

Образование

Недвижимость

Банки

Бизнес

Финансовые рынки

ПАММ-счета

Доверительное управление

ПИФ



Финансовые рынки

```
graph TD; A[Финансовые рынки] --> B[Спотовый рынок]; A --> C[Срочный рынок];
```

Спотовый – это покупка или продажа финансовых инструментов с реальной поставкой

Срочный рынок (рынок производных финансовых инструментов) — это рынок, на котором происходит заключение срочных контрактов

Финансовые рынки

Фондовый рынок –
это рынок ценных
бумаг .
Акции , облигации

Товарно-сырьевой
рынок
Золото, нефть ,
драг.металлы

Валютный рынок
(Forex)



- Срочные контракты
 - Форвард**- это производный базовый инструмент , в соответствии с которым покупатель и продавец соглашаются на поставку товара на определенную дату в будущем.
 - Фьючерсы** - это производный финансовый инструмент, контракт на покупку/продажу базового актива в определенную дату в будущем, но по текущей рыночной цене.
 - Опционы** - ЭТО производный инструмент ,дает право, но не обязательства произвести куплю или продажу ,по определенной цене в определенные сроки .

Валютный рынок –это межбанковский обмен валют . Ежедневный оборот на рынке до **5 триллионов** долларов.



Участники рынка



Центральные Банки



Коммерческие банки

BROKER

Брокеры ,финансовые
компании



Трейдеры

Сессии

Азиатская	03.00-10.00
Европейская	11.00-18.00
Американская	16.00-00.30
Тихоокеанская	0.00-09.00

Ликвидность – это быстрота перехода –товар деньги ,
деньги товар.

Спред –это разница между покупкой и продажей .

Волатильность – финансовый показатель
характеризующий изменчивость цен

Пункт- минимальное изменение цены

Лот- минимальное количество товара на рынке



Основные валюты рынка



EUR



USD



JPY



GBP



CHF

Фундаментальный анализ

Влияющие факторы :

Экономические

Политические

Социальные

Форс-мажоры

Ставка рефинансирования - размер процентов в годовом исчислении, подлежащий уплате **центральному банку страны** за кредиты, которые **центральный банк** предоставил кредитным организациям





Janet Yellen

ФРС (федеральная резервная система) . Специально созданное 23 декабря 1913 года независимое федеральное агентство для выполнения функций центрального банка и осуществления централизованного контроля над коммерческой банковской системой .

Ставка – 0,25%



Mario Draghi

Европейский
центральный банк —
центральный банк
зоны евро. Образован 1
июня 1998 года. Штаб-
квартира расположена в
немецком городе
Франкфурте-на-Майне
Ставка - 0,05%

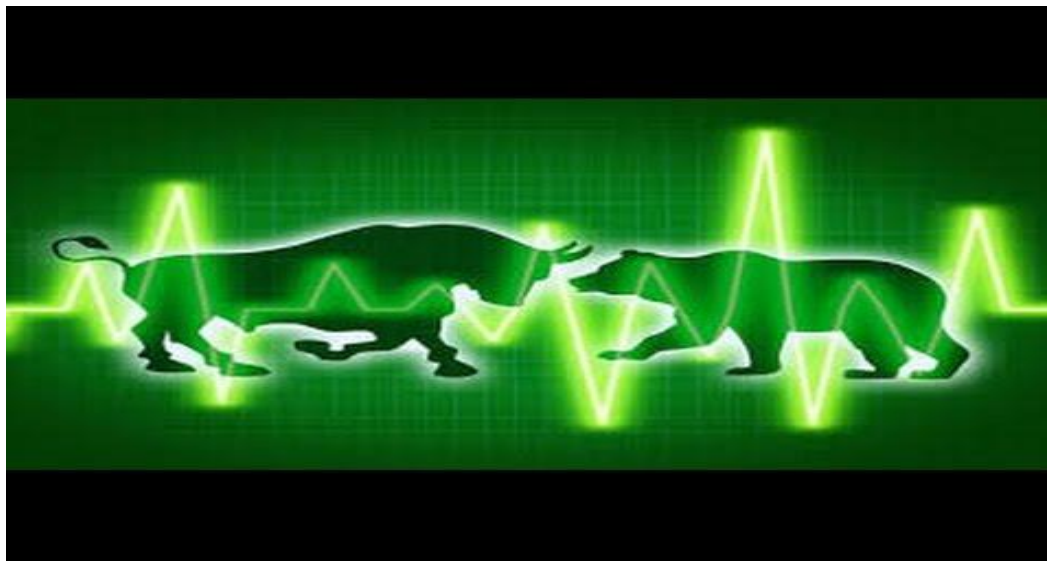


Эльвира Набиуллина

**Центральный банк
Российской Федерации
(Банк России)** был учреждён
13 июля 1990 года в результате
преобразования Российского
республиканского банка
Госбанка СССР.
Ставка – 11%

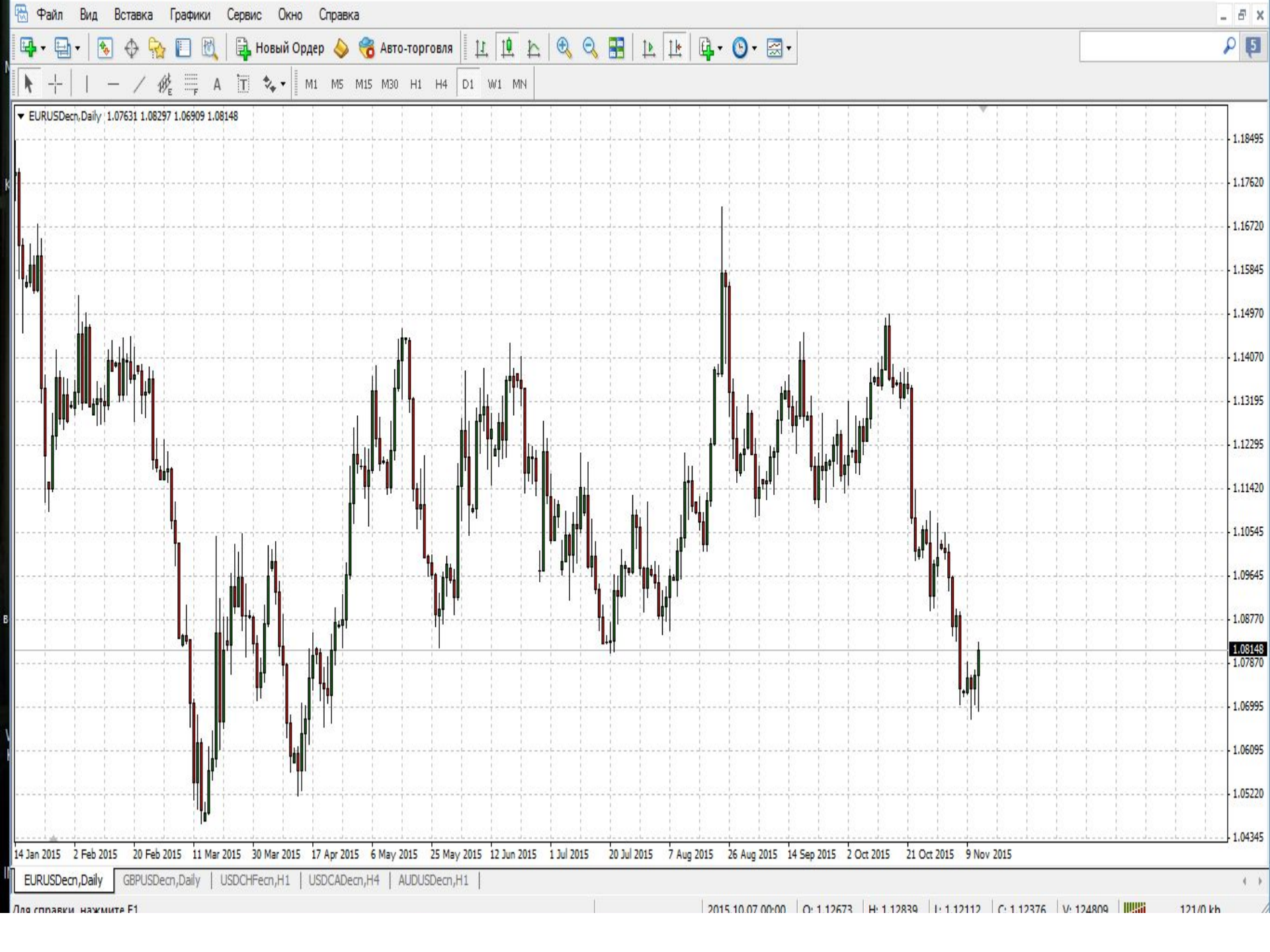
Быки — ожидают повышения цен, заключили контракт на покупку и теперь им выгодно повышение цены, чтобы продать дороже (своими действиями они подталкивают цены вверх, в чём усматривают аналогию с тем, как быки поднимают вверх противника на своих рогах).

Медведи — ожидают понижения цен, заключили контракт на продажу и теперь им выгодно понижение цены, чтобы купить дешевле (своими действиями они подталкивают цены вниз, в чём усматривают аналогию с тем, как медведи своего противника придавливают лапами вниз).

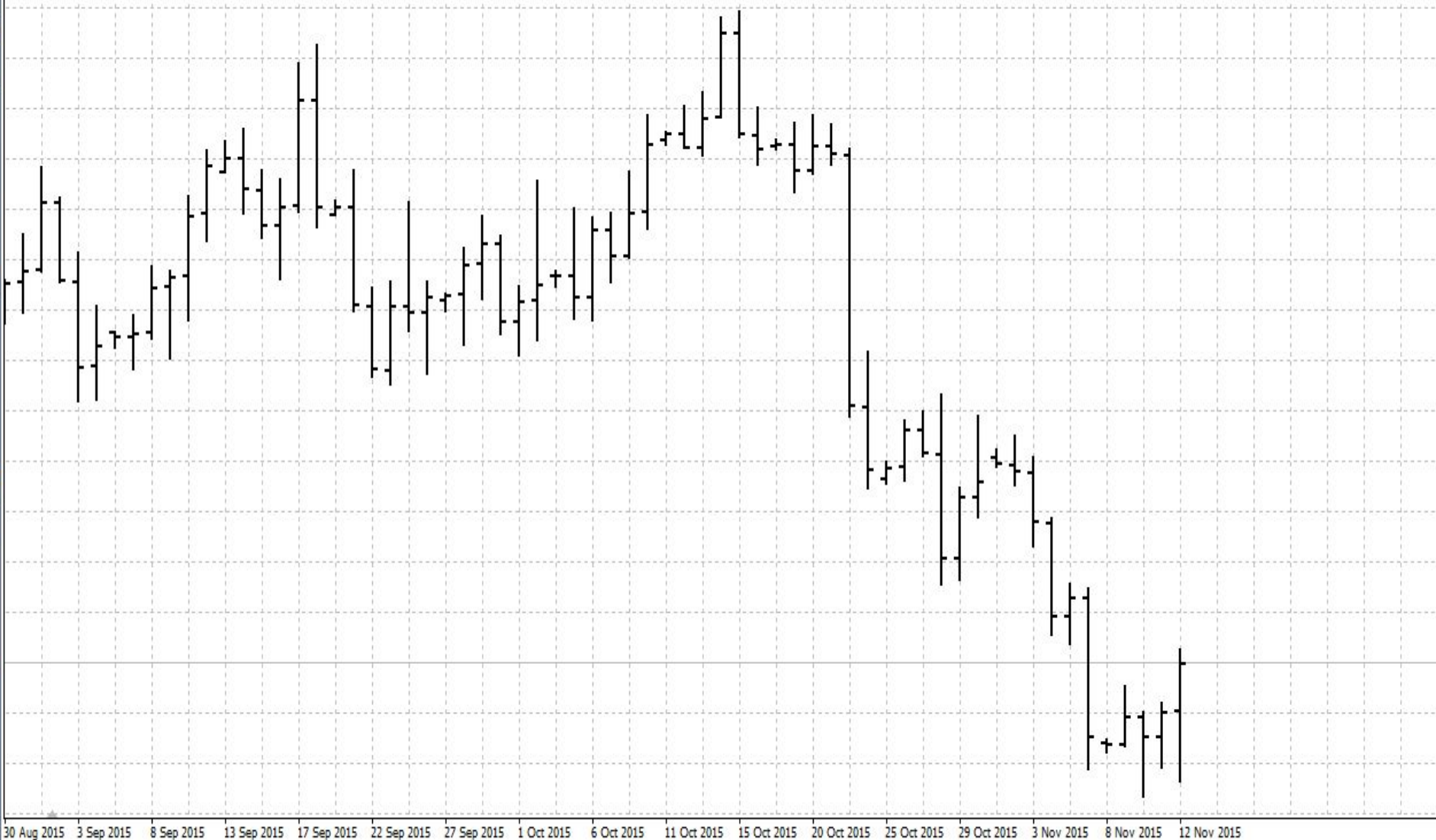


Технический анализ -анализ графиков и выделение определенных закономерностей .В данном анализе , достаточно много инструментов , на их изучение потребуется не один день . Но в основе их лежит поведение участников рынка их психология и человеческие инстинкты , такие как жадность , страх и т.д

Один из самых главных инструментов т.х –это японская свеча



EURUSDcny,Daily 1.07631 1.08297 1.06909 1.08139



EURUSDdecn,Daily 1.07631 1.08297 1.06909 1.08154



USDCHFecn,Daily 1.00318 1.00822 0.99865 0.99994



EURUSDdec,H1 1.08086 1.08163 1.08069 1.08118





USDCADecn,H4 1.32855 1.32918 1.32742 1.32838



Паевой инвестиционный фонд (ПИФ) — форма коллективных инвестиций, при которых инвесторы являются собственниками долей в имуществе фонда. Управление осуществляется профессиональным участником рынка ценных бумаг - управляющей компанией.

Инвестиционный пай — именная ценная бумага, удостоверяющая долю её владельца в праве собственности на имущество, составляющее паевой инвестиционный фонд.



ID	Название	Дата создания	Средств мастера	Доходность за три месяца	Доходность за шесть месяцев	Доходность за все время
50	TREND-light/SPB	17.06.2014 00:00	36,309.10 USD	20.43 %	20.43 %	624.58 %
11	TL-11616	15.04.2014 00:00	25,567.70 USD	8.50 %	8.50 %	408.94 %
63	Elliot-11024NSK	18.07.2014 00:00	23,788.44 USD	-22.25 %	-22.25 %	242.84 %
101	Yako-MA13628	12.02.2015 11:10	33,228.87 USD	31.69 %	31.69 %	237.62 %
61	Illarionov-12067	07.07.2014 00:00	31,726.38 USD	5.63 %	5.63 %	223.60 %
66	SPB-Price13	31.07.2014 00:00	26,839.04 USD	0.82 %	0.82 %	168.39 %
3	ARH-10571	19.04.2013 09:41	13,441.51 USD	0 %	0 %	167.23 %
59	MSK-11286	03.07.2014 00:00	13,099.57 USD	-20.29 %	-20.29 %	161.99 %
13	TH-8211138	01.02.2014 15:14	6,722.87 USD	-14.50 %	-14.50 %	112.90 %
96	ARH/Classic	06.02.2015 09:51	29,717.35 USD	17.73 %	17.73 %	112.27 %

Не важно на какой валюте ты
заработал миллион , важно
СКОЛЬКО МИЛЛИОНОВ ТЫ
заработал на этой валюте ...

