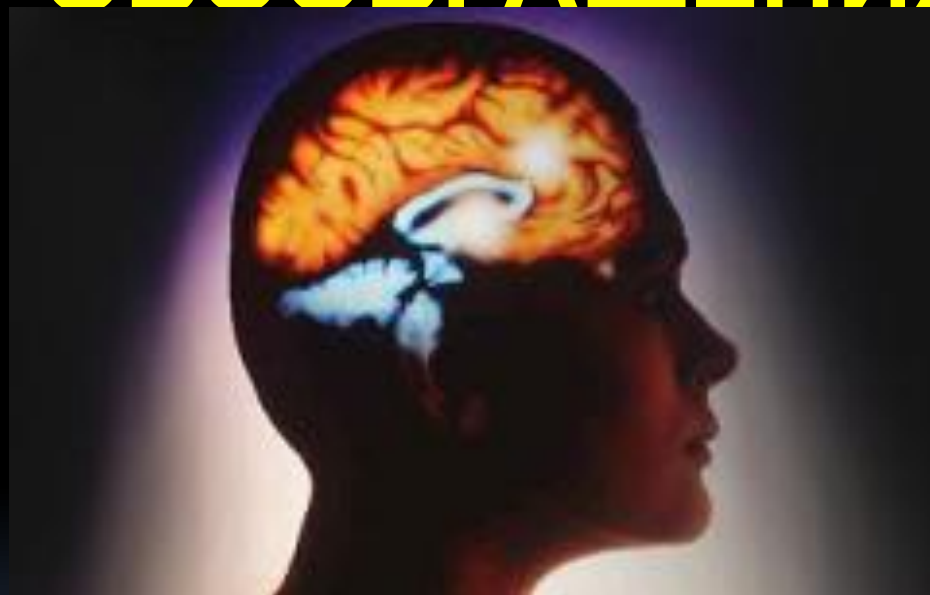



ИШЕМИЧЕСКИЕ ОСТРЫЕ НАРУШЕНИЯ МОЗГОВОГО КРОВООБРАЩЕНИЯ



Выполнил: студент ОЛД-402
Ибрагимов Р.Н.



- 
- Острые нарушения мозгового кровообращения (ОНМК) представляют собой группу заболеваний, развивающихся вследствие острого расстройства кровообращения головного мозга , характеризующийся менингеальными, общемозговыми и очаговыми симптомами

Распространенность

- 2-3 случая на 1000 населения в мире, в год.
- В РФ около 300 000 инсультов в год

Факторы риска

- возраст
- артериальная гипертония
- сахарный диабет
- гиперхолестеринемию
- атеросклеротический стеноз сонных артерий
- курение
- сердечно-сосудистые заболевания
- наследственность

- 
- 
- антифосфолипидный синдром
 - венозный тромбоз
 - мигрень
 - синдром позвоночной артерии
 - оральные контрацептивы

ИШЕМИЧЕСКИЙ ИНСУЛЬТ

по патогенезу:

- атеротромботический,
- эмболический,
- гемодинамический,
- лакунарный.



По локализации ишемии:

- *внутренняя сонная артерия*
- *средняя мозговая артерия*
- *передняя мозговая артерия*
- *задняя мозговая артерия*
- *позвоночная артерия*
- *нижняя задняя мозжечковая артерия*

Внутренняя сонная артерия

- контралатеральный парез
- гипестезия верхней конечности
- центральным парезом лицевого нерва
- центральным парезом подъязычного нерва

Средняя мозговая артерия

- контралатеральная гемиплегия,
- гемианестезия,
- гемианопсия с парезом взора,
- афазия (при поражении доминантного полушария),
- анозогнозия (при поражении субдоминантного полушария).

Передняя мозговая артерия

- контралатеральным гемипарезом с преобладанием в проксимальных отделах руки и ноги или монопарезом ноги,
- недержание мочи.

Задняя мозговая артерия

- Контралатеральная гемианопсия и/или гемианестезия

позвоночная артерия и нижняя задняя мозжечковая

артерия

- головокружением,
- тошнотой,
- рвотой,
- нарушением глотания,
- осиплостью голоса,
- нистагмом,
- онемением лица
- мозжечковая атаксия на стороне поражения и онемение конечностей на противоположной стороне

Диагностика

- Анамнез
- симптомы при неврологическом осмотре
- КТ или МРТ головы
- Люмбальная пункция (если нет КТ и МРТ)
- Эхоэнцефалоскопия

Лечение

- *фибринолитическая терапия*
- *прямые антикоагулянты*
- *антиагреганты*
- Контроль АД (на 20-30 мм.рт.ст. больше от нормы АД пациента).

Профилактика

- 1) прием ацетилсалициловой кислоты 100-300мг/сут;
- 2) гипохолестериновая;
- 3) контроль АД и прием гипотензивных средств при артериальной гипертонии;
- 4) курящим - прекратить курение или уменьшить количество выкуриваемых сигарет.

Прогноз

- определяется локализацией и объемом поражения мозга,
- выраженностью отека мозга,
- наличием сопутствующих заболеваний и/или развитием осложнений в течении
- Смертность в остром периоде (в течение первых 3 нед) ишемического инсульта составляет около 20%



Спасибо за внимание