

# презентация

По теме мозг . искусственный мозг  
Сделал ученик лицея №366

Арбузов  
Евгений

# МОЗГ

Мозг наиболее сложно устроенный орган человека. Ведь он отвечает за работу всех органов, а также за множество сложнейших процессов, таких как память, мышление, чувства, речь.

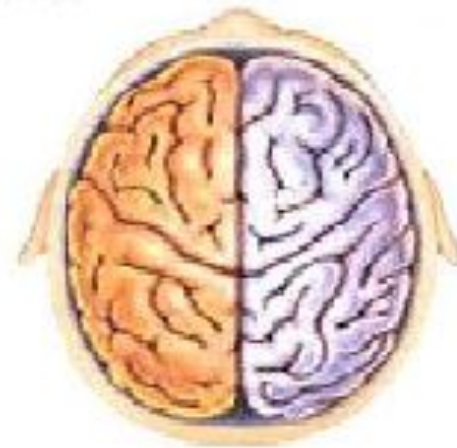


# полушария

Полушария головного мозга являются его самой большой частью. Они составляют примерно 90% всего объема. Полушария делят мозг на две примерно равные части, соединенные плотной перемычкой – мозолистым телом.

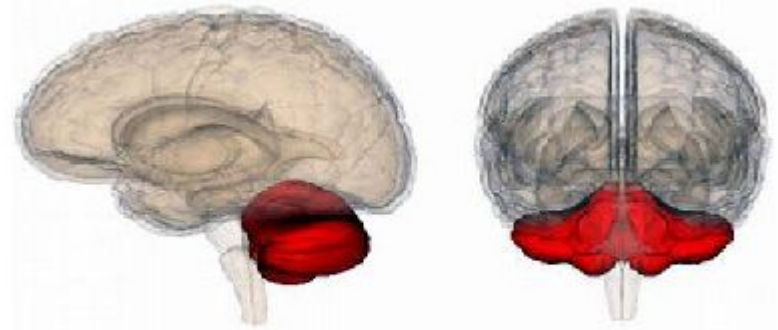
Левое

Правое



# МОЗЖЕЧОК

Мозжечок находится в задней части мозга, чуть ниже затылка. Он отвечает за движения, как отдельных мышц, так и за общую плавность и координацию движений человека.



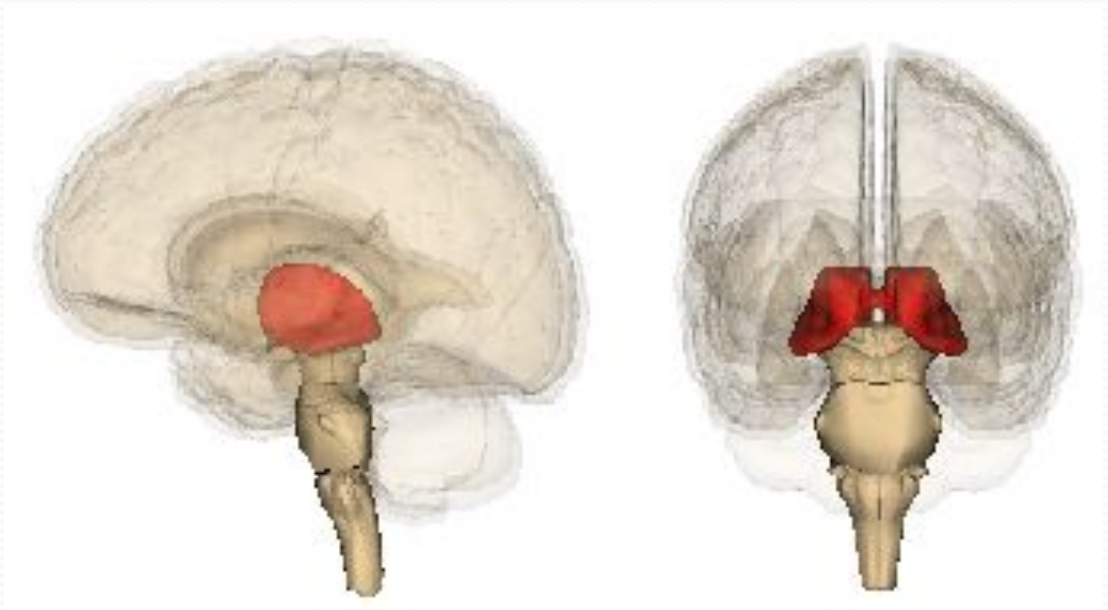
# Ствол мозга

Ствол мозга находится у основания и соединяет головной мозг со спинным. Он отвечает за жизненно важные автоматические процессы, такие как сердцебиение, пищеварение, температура тела, дыхание и т.п.



# гипоталамус и таламус

Гипоталамус - железа внутренней секреции, которая отвечает за множество сложных функций и проявлений человека. Таламус же в свою очередь, является координатором всех желез человека.



# как работает мозг

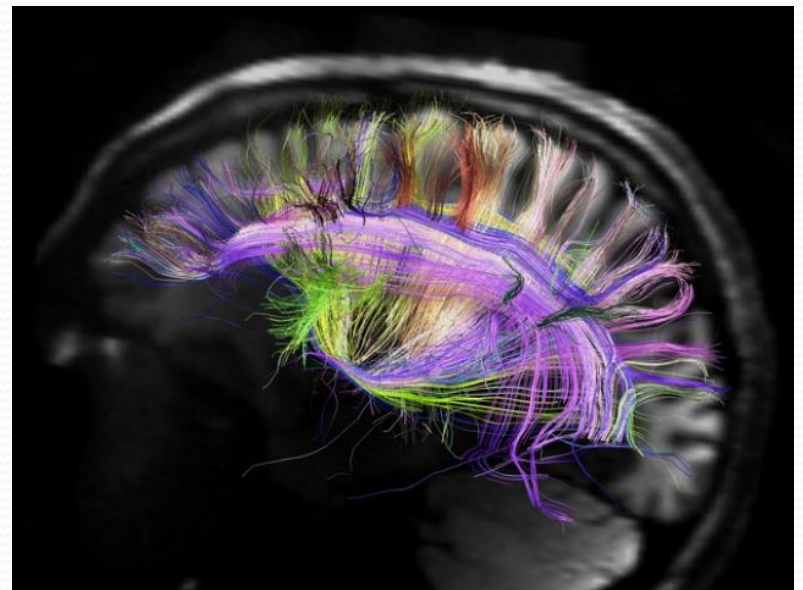
На первый взгляд работа мозга кажется предельно простой. Нервные импульсы, поступают в одно полушарие, где они считываются и перерабатываются. Затем, они посылаются в нужную часть организма. Кстати говоря, сигналы, идущие с правой стороны тела, посылаются в левое ,а из левой стороны в правое полушарие.





# ИСКУССТВЕННЫЙ МОЗГ

Искусственный мозг будет создан из наноматериалов. Был создан рабочий синапс при помощи нейронов, которые были выработаны из углеродных нанотрубок. При испытании их синапсовые схемы осуществляют приблизительно те же функции, что и простые биологические нейроны.





# заключение

Мозг очень сложный орган. Поэтому  
искусственный мозг так тяжело сделать.