



ИСЛАНДИЯ

Landmannalaugar



# Визитка:

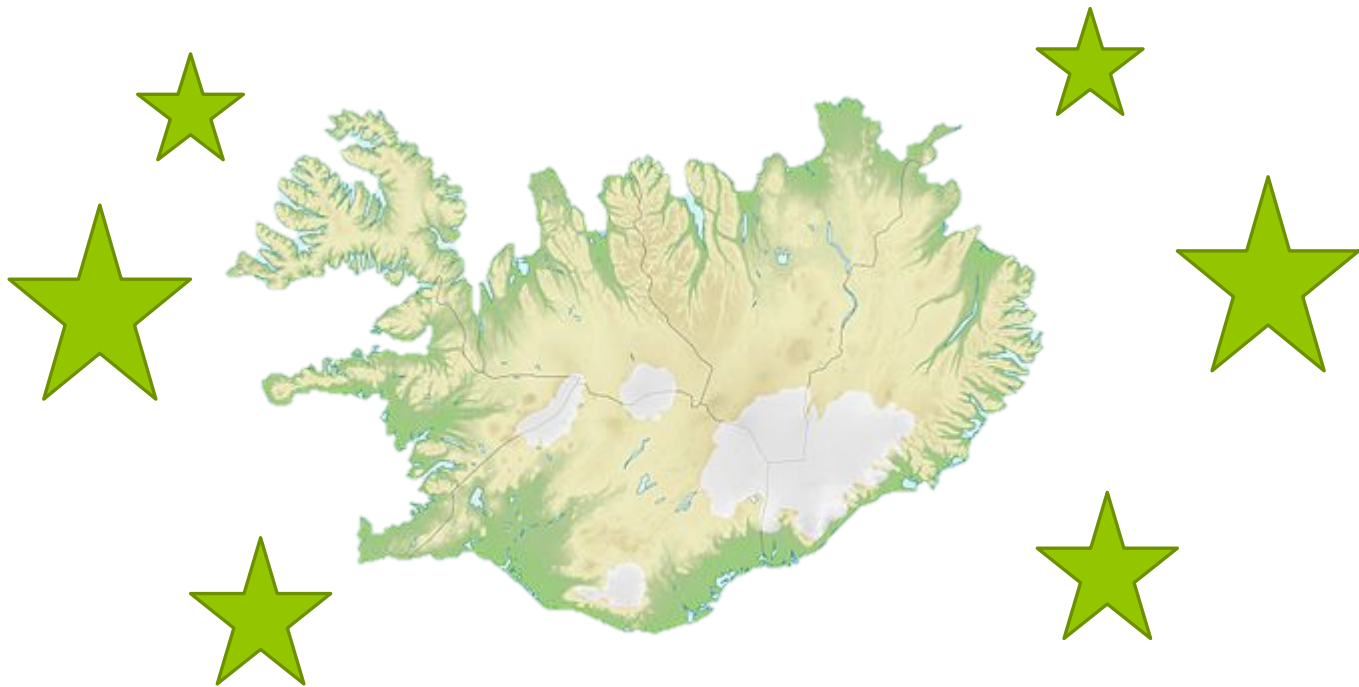


- Площадь;
- Численность населения;
- Столица;
- Форма правления;
- Валюта;
- Религия.



# Площадь

- Площадь Исландии составляет
- 103 001 км<sup>2</sup>



# Численность населения

- Численность населения Исландии составляет
- 319 000



# Столица

- Столица Исландии
- Рейкьявик



# Форма правления

- Согласно конституции Исландии, правительство состоит из:
- законодательной
- судебной
- исполнительной
- ветвей власти.



# ЗАКОНОДАТЕЛЬНАЯ

- Законодательная власть принадлежит парламенту - Альтингу, где создают законы и вносят в них изменения.



# судебная

- ▣ Судебная власть принадлежит Верховному Суду и местным судам.





# ИСПОЛНИТЕЛЬНАЯ

- Главная исполнительная власть принадлежит Парламенту. Альтинг – это законодательный орган, состоящий из 63 депутатов из 6 округов страны, избираемых путем народного голосования на 4 года.



# Валюта

- Валюта Исландии – это Исландская крона
- Исландская крона — денежная единица Исландии. Введена в 1885 году. Первоначально крона состояла из 100 эйре, но с 1 января 1995 года эйре не применяется в наличном обращении.

# Валюта



# Религия

- ▣ Государственной религией Исландии является лютеранство, на нее приходится 96% верующих. Есть также католики и другие христианские общины, которые составляют около 3%. Влиятельными являются и старые языческие традиции

ΦΛΑΓ



# Флаг

- Первый национальный флаг Исландии, известный как «Витблайн», представлял собой белый крест на тёмно-синем фоне. Впервые он был поднят в 1897 году. 22 ноября 1913 года королевским декретом Дании было подтверждено право Исландии на собственный флаг, а 19 июня 1915 года альтингом утверждён национальный флаг острова, аналогичный современному: белый крест был дополнен внутренним красным крестом.

# Флаг

- В 1918 году Дания признала суверенитет Исландии в рамках унии. 12 февраля 1919 года король Дании и Исландии Кристиан X утвердил исландский флаг. В 1944 году, после достижения полной независимости, флаг почти не изменился, однако его синий цвет приобрёл более тёмный оттенок (в период с 1918 по 1944 год он определялся как ультрамариновый). Рисунок флага отражает скандинавскую традицию, идущую от флага Дании. Красный цвет креста также напоминает о влиянии Дании. Синий же и белый цвета являются традиционными цветами Исландии и связываются с цветами ордена.

# Географическое положение Исландии

- Исландия является островным государством, которое расположено в северной части Атлантического океана, у Полярного круга. Страна лежит между Норвегией и Гренландией. Почти вся ее территория страны представляет собой вулканическое плато с вершинами до 2 км., которые круто обрываются к океану и образуют огромное количество фьордов.



# Географическое положение Исландии

- Исландия является вторым по величине островом в Европе. На севере страна омывается Гренландским морем, на востоке - Норвежским морем. На западе Датский пролив отделяет Исландию от Гренландии. Самая северная точка страны расположена на Северном полярном круге. Протяженность острова с севера на юг составляет 306 км, с запада на восток - 480 км. Летом здесь бывают белые ночи, а в декабре солнце появляется только на 3-4 часа.

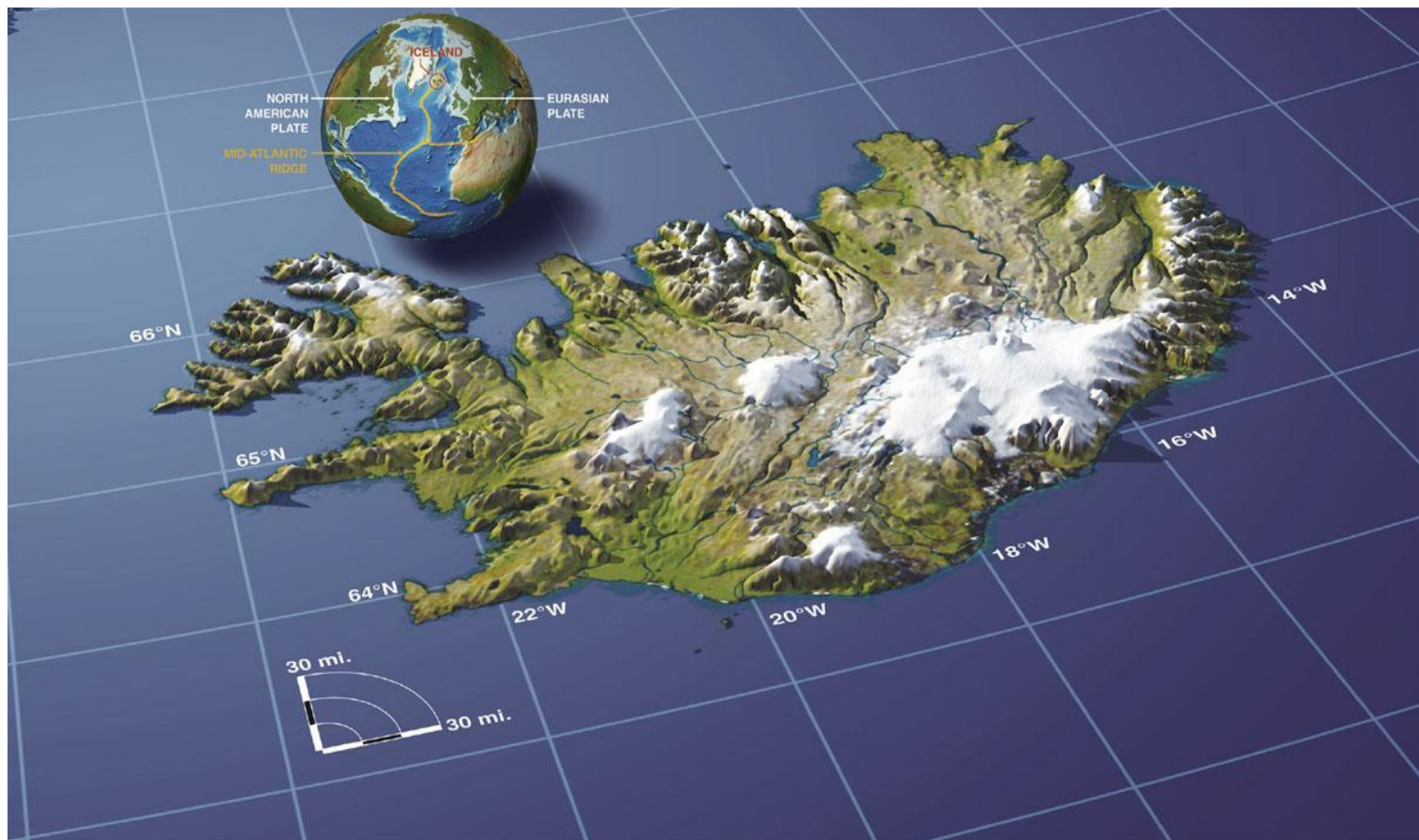
# Географическое положение Исландии

- Наивысшей точкой страны является Хваннадальсхнукюр, ее высота составляет 2119 метров над уровнем моря.
- Общая площадь ледников составляет 11,8 тысяч кв. км. Самым крупным покровным ледником является Ватнайёкудль, который расположен на юго-востоке острова.
- В Исландии много рек, но они не судоходны. Самыми длинными из них являются: Тьёрсар, Йокульса а Фьйодлюм, Ёльвюсаа и Скъялвандафльт. Самые крупные озера страны - Тингвадлаватн и Тоурисватн.

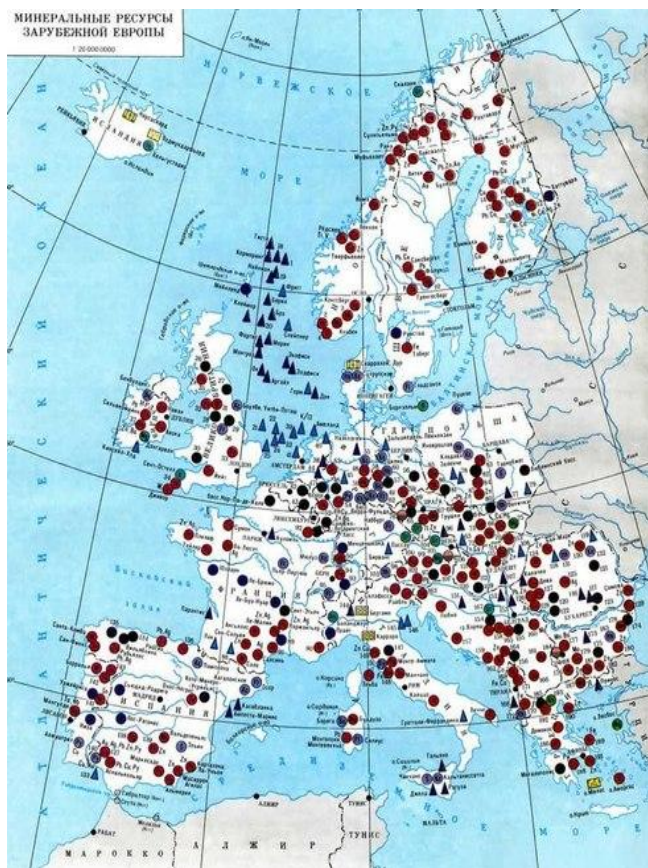
# Географическое положение Исландии



# Рельеф



# Полезные ископаемые



# Климат Исландии

- **Климат Исландии** — холодный морской, по Алисову также квалифицируется как морской субарктический.
- Однако климатические условия смягчены Северо-Атлантическим течением, проходящего вдоль южного и западного берегов острова.

# Климат Исландии

- На погоду оказывают влияние воздушные массы из Арктики и океанические воды из тропиков и субтропиков. Также влияние на климат Исландии оказывает арктический дрейфующий лёд, часто скапливающийся у северных и восточных берегов острова зимой и ранней весной, приносящий понижение температуры и уменьшение осадков.

# Климат Исландии

- Погода круглый год ветреная, переменчивая, часты морось и несильные дожди, зимой и весной часто выпадает снег. Грозы и сильные ливни редки. Ежегодное количество атмосферных осадков — от около 500 мм в Акюрейри до более чем 1500 мм на островах Вестманнаэйр. Скорость ветра в Исландии в среднем 18-20 м/с, в шторм может превышать 50 м/с.



# Климат Исландии

- Зима в Исландии для 60-х северных широт мягкая, средняя температура около 0°С. Летом средняя температура около +10 °С. В горных внутренних районах в любое время года значительно холоднее.
- Из-за близости к полярному кругу, на острове ночи летом, а дни зимой крайне короткие.

# Внутренние воды Исландии

- Густая сеть коротких рек, самая значительная из которых Тьоурсау (237 км). Реки часто порожи́сты, имеют крутое падение с водопадами высотой до 50—60 м, питаются преимущественно талыми снеговыми и ледниковыми водами. Паводки весной и летом. Во время извержений вулканов таяние резко усиливается, бывают наводнения.

# Крупные реки Исландии

- Тьоурсау (230 км)
- Йёкульсау-ау-Фьёдлум (206 км)
- Ёльфуса (с Хвитау) (185 км)
- Скьяульфандафльоут (178 км)
- Йёкульсау-ау-Дал (150 км)
- Лагарфльоут (140 км)
- Херадсвётн (130 км)
- Бланда (Бландау) (125 км)
- Западная Ранга (*Ytri Rangá*) и Восточная Ранга (*Eystri-Rangá*) — одни из самых лучших лососёвых рек в Исландии<sup>11</sup>

река Тьоурсау (230 км)



река Йёкульсау-ау-  
Фьёдлум (206 км)



река Ёльфуса (с Хвитау) (185 км)



река

Скьяульфандафльоут (178  
км)



река Йёкульсау-ау-Дал (150 км)





# река Лагарфльоут (140 км)



река Херадсвётн (130 км)



река Бланда (Бландау) (125  
км)



# река Западная Ранга и Восточная Ранга



# Крупные озера Исландии

- Мюватн
- Тингвадлаватн
- Клейварватн
- Хоуп
- Лангисьоур
- Апаватн
- Ёскьюватн
- Хвальватн
- Свинаватн

# Озеро МЮВАТН



# Озеро Тингвадлаватн



# Озеро Клейварватн





# Озеро Хоуп



# Озеро Лангисьоур



# Озеро Апавати



# Озеро ЁСКЬЮВАТН



# Озеро Хвальватн



# Озеро Свинаватн



# Особенности природы Исландии

- Растения
- Животные



# МЯТЛИК





# Манжетка альпийская



# Морская горчица арктическая



# ВОДЯНИКА



# Тимьян арктический



# СМОЛЕВКА



# Дягиль лекарственный



# ЛЮПИНЫ



# Морская горчица арктическая





# Лошадь Пржевальского



# Серпоклюв



# Род деятельности

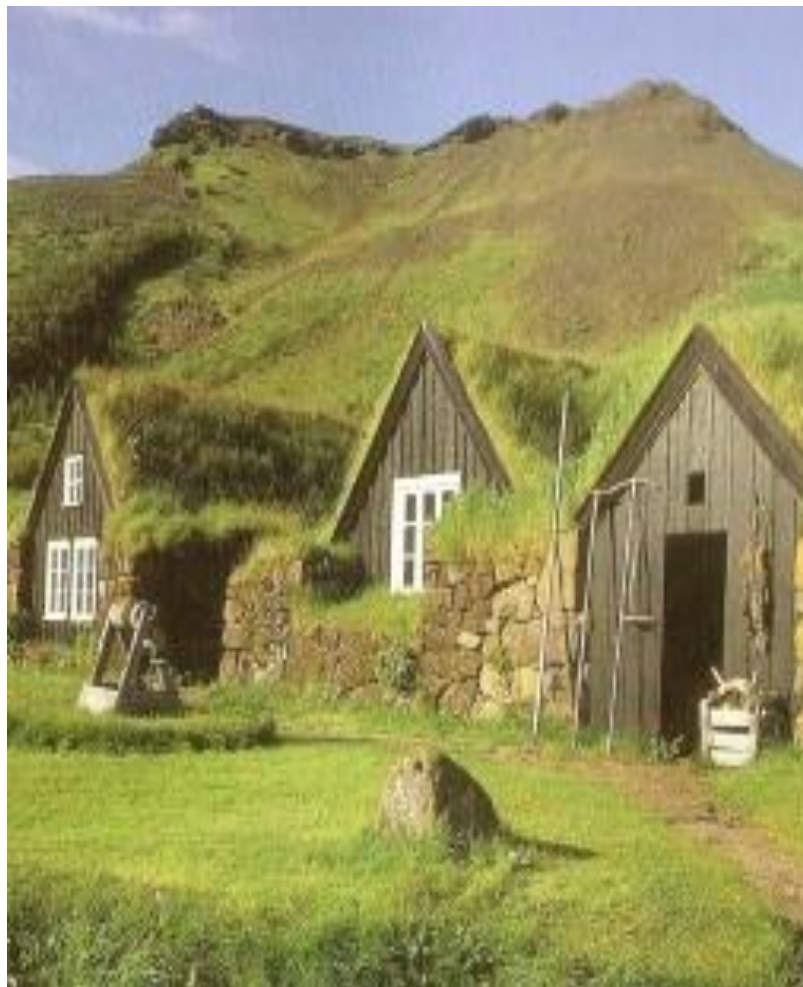
- Традиционные занятия — отгонное овцеводство и коневодство (мясо-молочное и ездовое). Древние традиции имеет рыболовство с открытых лодок, в XIX—XX вв. оно вместе с рыбопереработкой стало главным занятием исландцев. В разгар рыболовной путины в ней принимает участие всё работоспособное население, вплоть до учителей и священников.

# Род деятельности

- Большая часть промышленных предприятий связана с обработкой рыбы и переработкой шерсти. Традиционные ремёсла — резьба по дереву (ложки, пивные кружки с готической вязью и др.), кости, рогу, гравировка по металлу, изготовление обуви, ковроткачество, кузнечное дело, бондарство, вязание.

# Культура и быт Исландии

- Столицу Исландии можно по праву назвать центром всех самых известных и посещаемых ночных клубов на острове. Здесь также расположены самые элитные бутики, много парковых зон и заведение для фитнеса и спорта, кроме того, здесь сосредоточились самые увлекательные и интересные комплексы для отдыха в кругу семьи.



# Культура и быт Исландии

- ▣ Рядом с центром можно найти очень красивый и современный пляж Nautholsvik Geothermal. На территории пляжа имеются превосходные бассейны, также специальные геотермальные ванны, в которых вода на протяжении практически всего года остается оптимальной для совершения купальных процедур.



# культурные традиции Исландии

- Попав в эту страну, Вы вряд ли встретите двух одинаково одетых людей. Здесь не принято хамить, если Вы едите на машине, ни в коем случае нельзя проигнорировать голосующего человека на дороге, даже если Вы в составе правительственного кортежа.

# культурные традиции Исландии

- ▣ Привычки и обычаи в Исландии также отличаются от привычных большинству стран: исландцы много читают, хотя на образовании никто не помешан, они достаточно свободны в своих вкусах.



# культурные традиции Исландии

- Лучшее время для поездки в Исландию - летние месяцы с мая по август. В середине сентября гостиницы и музеи начинают закрываться, а страна погружается в спячку, которая продолжается до наступления весны.

# культурные традиции Исландии

- Главный праздник Исландии - День Независимости - приходится на 17 июня: в этот день в крупных городах страны проходят красочные парады, костюмированные театральные представления и уличные концерты.

# культурные традиции Исландии

- ▣ Среди других интересных событий культурного календаря стоит отметить июньский фестиваль моряков Сьоманадагурин, апрельский карнавал Сумардагуринн Фирсти - он проходит в третий четверг апреля и обозначает первый день лета, а так же фестивали Мидсаммер (24 июня), Вестманнаеяр и Верслунарманнахельги.

# Праздники Исландии

- Новый год
- Торраблоут
- Солнечный кофе
- День женщин в Исландии
- День президента Исландии

# НОВЫЙ ГОД

- Канун Нового года празднуется с полудня 31 декабря, и самое главное - чтобы было как можно больше всяческого освещения. Исландцы жгут костры, поют и танцуют возле них. Тут и там мелькают ряженые «тролли» и «эльфы». Чем ближе к полуночи, тем жарче гулянья. Дата - 1 января.



# Торраблоут

- В тринадцатую пятницу зимы, по древнеисландской традиции наступает самый суровый зимний месяц — Торри. Доподлинно неизвестно, от чьего имени происходит название месяца: был ли это скандинавский бог (предположительно сам Тор) или просто дух погоды и природы.





# Солнечный кофе

- В зимний период многие районы Исландии погружаются в кромешную мглу не столько за счет близости страны к полярному кругу, сколько по причине гористого рельефа. Поэтому во многих долинах появление первых лучиков солнца из-за горы всегда воспринималось как прелюдия предстоящей весны, как ее золотое знамя. Кофе было именно той отдушиной, той минимальной роскошью для изможденного голодного крестьянина, которая позволяла ему почувствовать себя человеком. И порадоваться вместе с соседями долгожданному появлению солнца!



# День женщин в Исландии

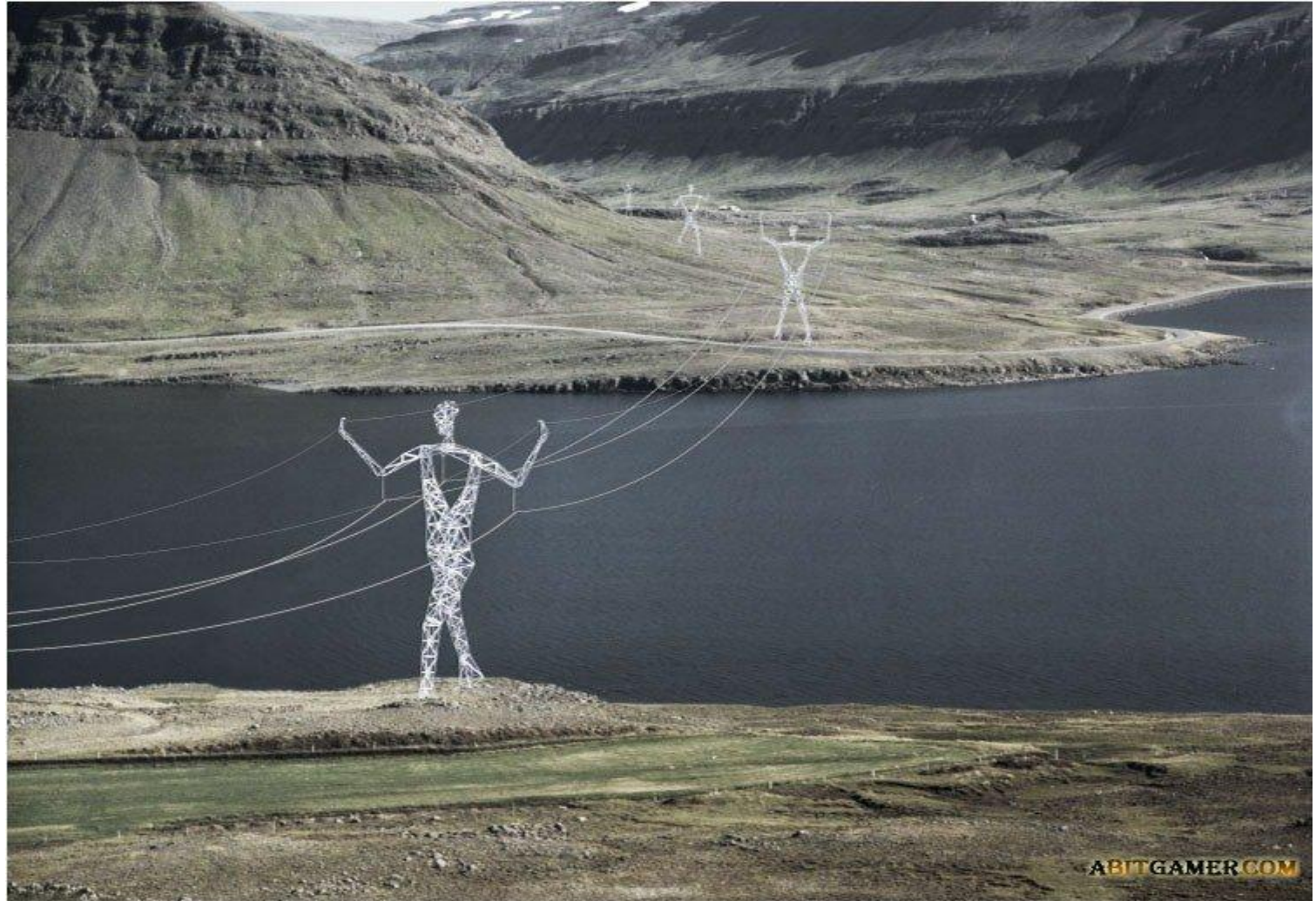
- В древности с этого дня начинался пятый месяц зимы, под названием Гоа. В разных местностях по-разному трактовали образ месяца Гоа — то она была супругой, то дочерью, то сестрой предыдущему месяцу, Торри. По одной из легенд она также была сестрой Сугроба, Метели и Пороши, внучкой Снежка и правнучкой Ледника. Все это обширное семейство уже говорит о Гоа как о суровом месяце. Как бы то ни было, с 19 века этот праздник начали отмечать как Женский день. Мужчины пытались ублажить своих жен, взваливая бремя домашней работы на себя, а также подавая им кофе и завтрак в постель. Дата - 20 февраля



# День президента Исландии

- 14 мая — день рождения пятого Президента Исландии Олавура (Улафура) Рагнара Гримссона (Ólafur Ragnar Grímsson, р. 1943), праздник, который считается в стране флаг-днем (флаг-дни — праздники и памятные даты, в честь которых в установленных законодательством местах поднимается государственный флаг). Президент Исландии неплохо знаком с Россией, поскольку ранее неоднократно посещал Советский Союз. В декабре 1993 года был в России в качестве наблюдателя от Совета Европы на выборах в Госдуму.

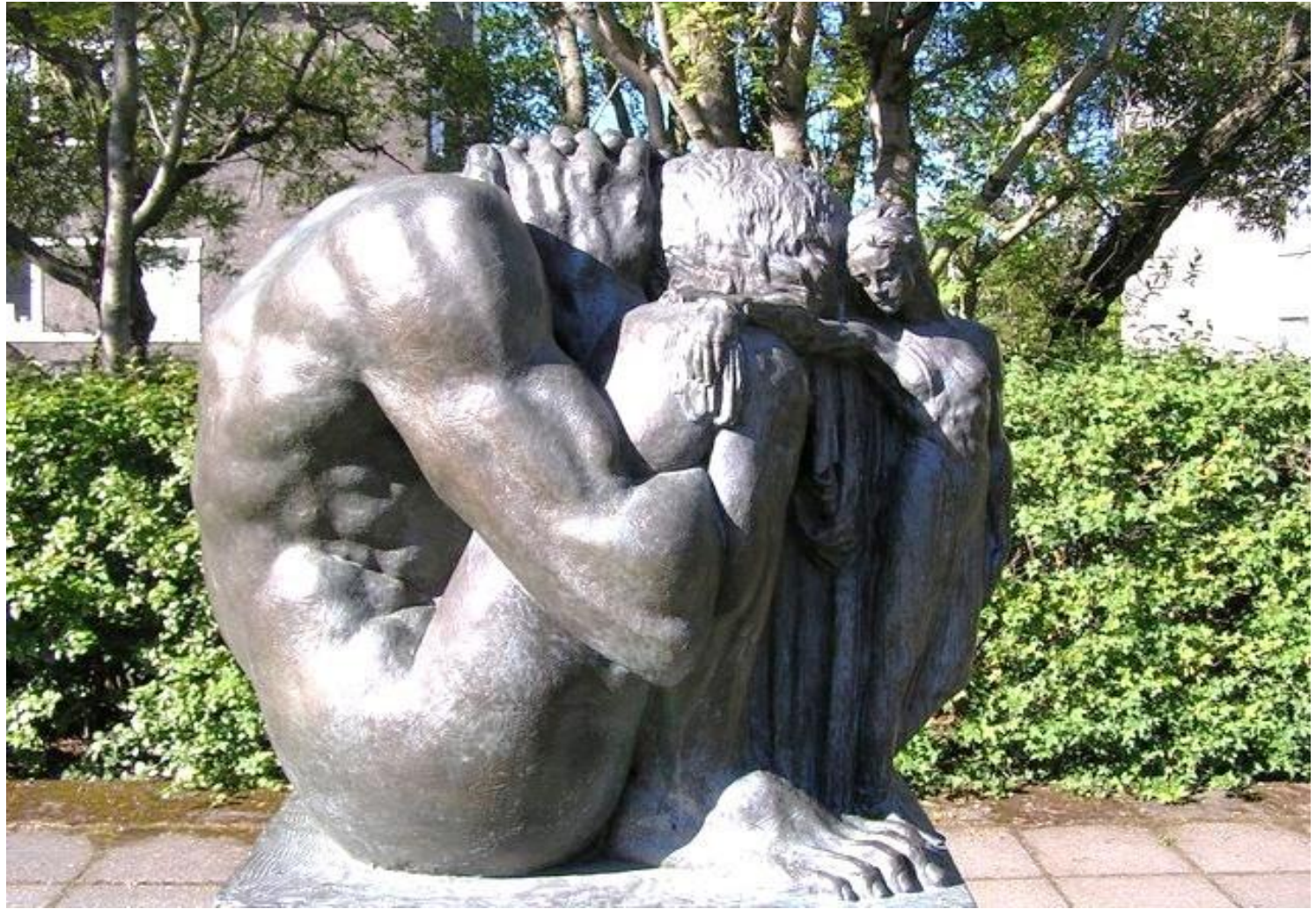




ABITGAMER.COM









MEGAFILE  
mksot.net







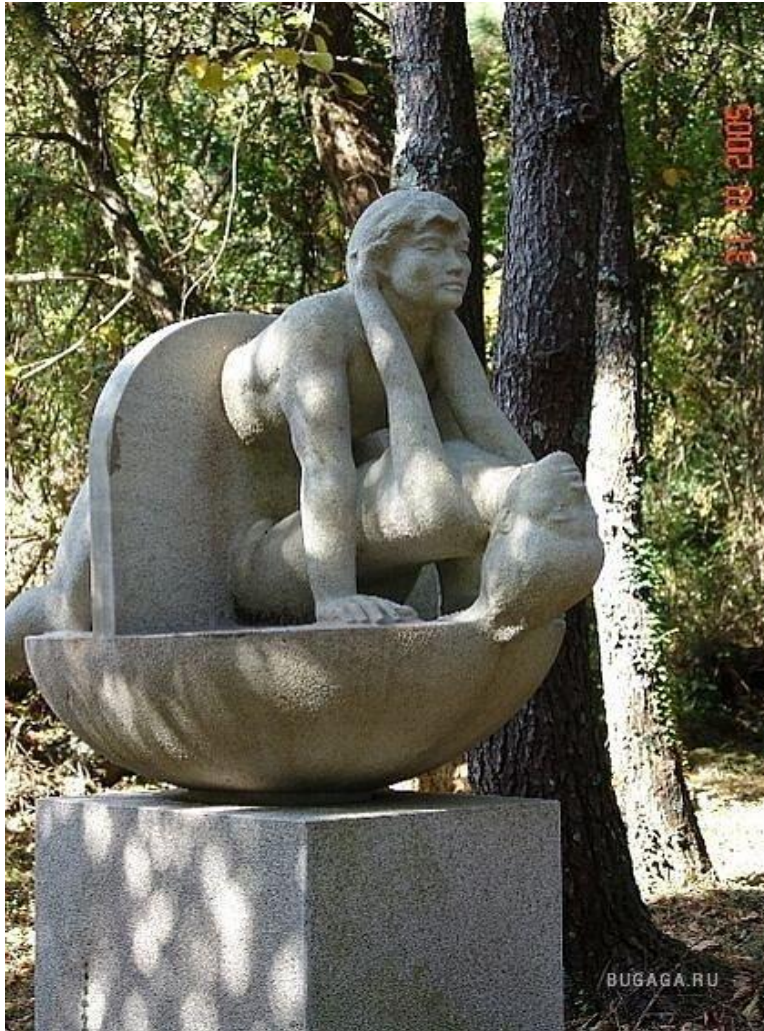


GoEu.ru















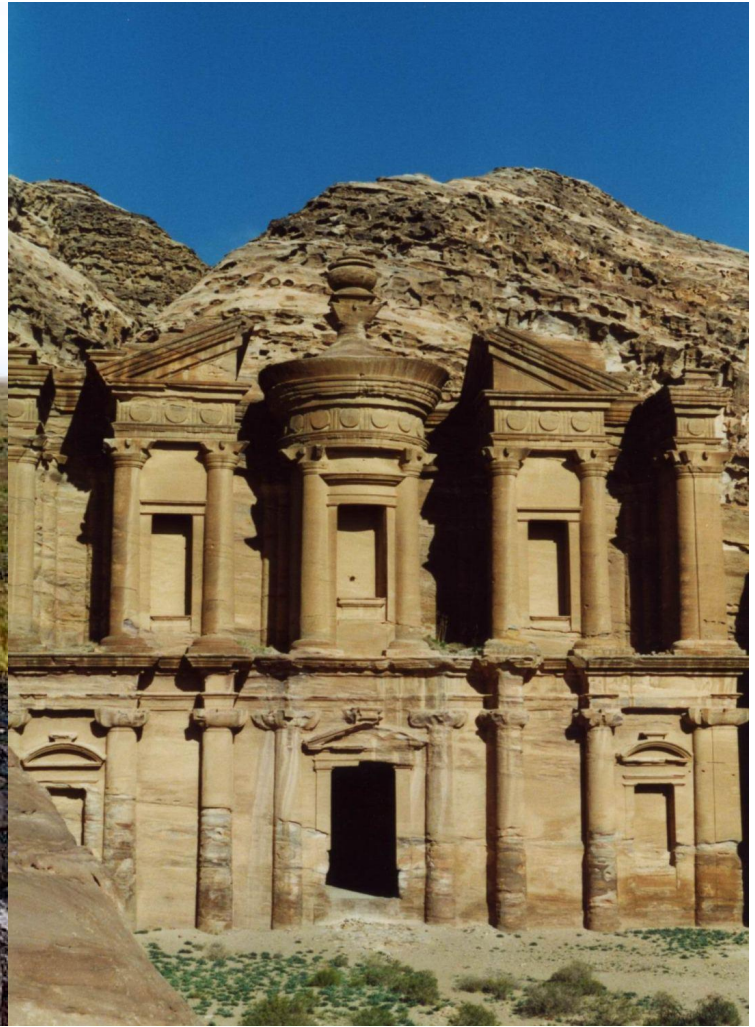
[http://www.liveinternet.ru/users/pmos\\_nm0s/](http://www.liveinternet.ru/users/pmos_nm0s/)



<http://marina-pavlova.livejournal.com>













# Презентацию подготовили:

- Ширяева Юлия
- и
- Иванова Валерия

# Презентацию защитили:

- Подубная Мария
- Буланова Дарья
- Пилипенко Даниелла
- Ширяева Юлия
- и
- Иванова Валерия