

Исполнительное производство

ИСПОЛНИТЕЛЬНОЕ ПРОИЗВОДСТВО

основание

2 мес.

15 дней (по ручению)

ВИП 3 дня

Исполнительный документ

- ИЛ;
- СП;
- Согл/актм;
- Удостовернен КТС;
- Акты контр. Орг.;
- СА;
- Пост. СПИ;
- Акты др. орг.
- Исп/надп/нотар.

Сроки в ИП

- 3 мес. (вост. Арб/суд);
- 3 мес. (КТС);
- 6 мес. (Акты контр. Орг.);
- 1 год (Акты др. орг.);
- 3 года (ИЛ, СА, СП);

ИСПОЛНИТЕЛЬНЫЕ ДЕЙСТВИЯ

с 6-00 до 22-00

Исполнительский сбор

- 7%; илущ. Требован.
- 500,00 руб.; (гр.) илущ.
- 5000,00 руб. (юр. лица)

НЕ ВЗИМАЕТСЯ ИС

- из др. ПСПИ;
- повторно;
- ИД о расходах, ИС, Ш
- обеспечит мер;

Лица участвующие в ИП

- Взыскатель;
- Должник;
- Лица исполн. ИД;
- Иные лица;

Расходы по ИД

- ф/бюдж;
- Взыскат;
- Др. лиц;

Постановление

СПИ

ВЗЫСКАНИЕ НА ИМУЩЕСТВО ДОЛЖНИКА

Штраф:

- 2 лет;
- 6 лет;
- 10 лет;
- 15 лет;

Конфискация;

- Срок 60 дней;
- Добров. 30 дн.
- Замена 10 дн.
- Вст. Приговора в зак. силу

Размер взыскания:

- Долг по ИДок;
- Расходы;
- ИС и Ш;

Очередность:

- деньги;
- валюта;
- им-во Д;

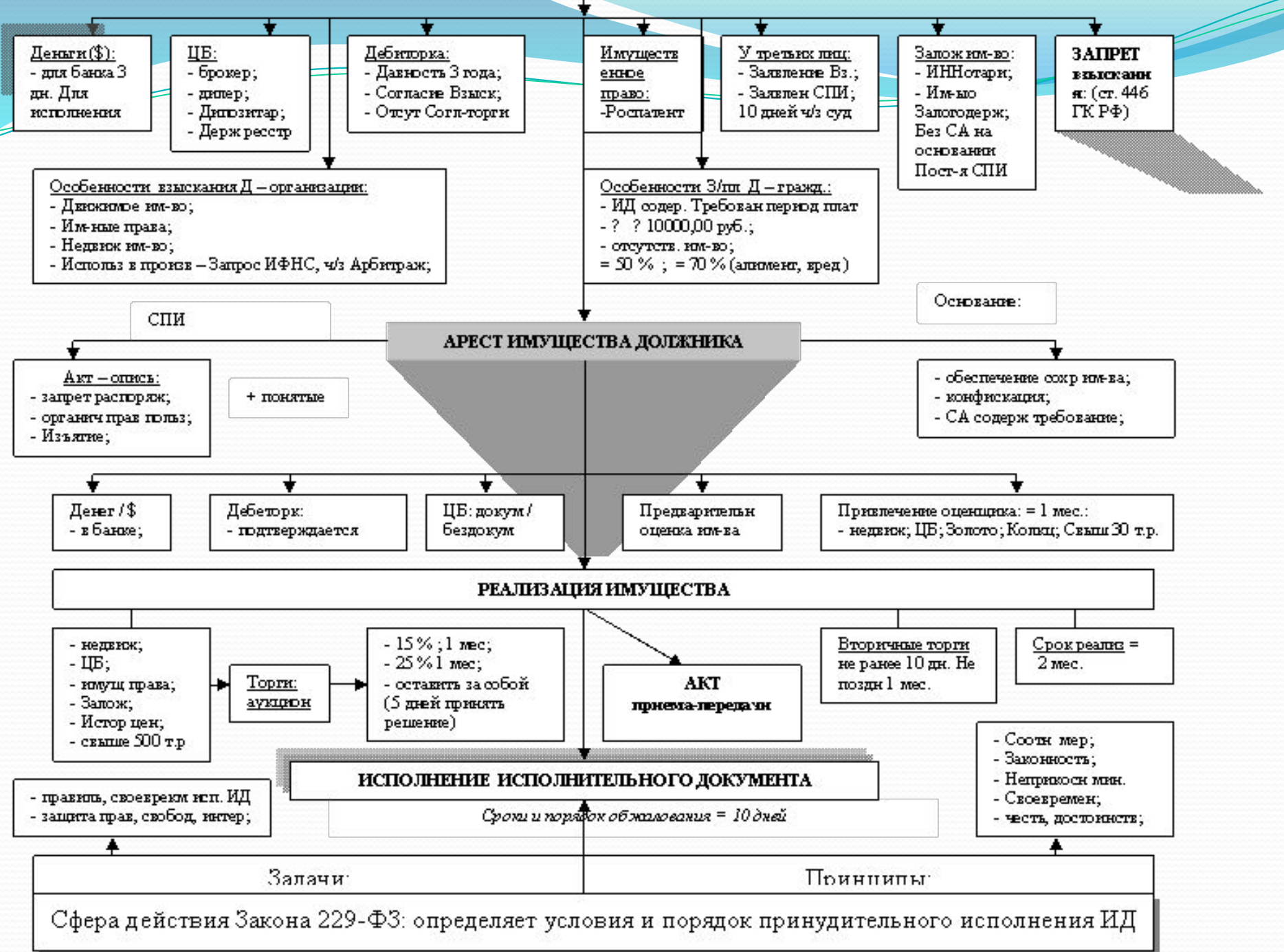
Право Взыск. Обр в ИФНС с запрос:

- о финанс. сост. Д;
- Ответ = 7 дней;

Требования неимуществ. характера

- Восстановление на работе;
- Вселение;
- Выселение;
- АПД

Взыскание – это изъятие имущества и его принудительная реализация



Исполнительное действие 1:

Вызывать стороны исполнительного производства (их представителей), иных лиц в случаях предусмотренных законодательством

Вызывать стороны

Способы:

- 1) повесткой с уведомлением;
- 2) телефонограммой;
- 3) телеграммой;
- 4) электронной почтой;
- 5) лицом, которому с его согласия судебным приставом-исполнителем (СПИ) поручено доставить извещение (повестку).

Место направления извещения:

- 1) адрес, указанный в исполнительном документе (ИД);
- 2) иной адрес указанный стороной;
- 3) по месту работы;
- 4) для юридического лица – по юридическому адресу (в т.ч. филиала), либо указанному в письменной форме;

Содержание извещения (повестки):

- 1) наименование и адрес подразделения судебных приставов-исполнителей (ПСПИ);
- 2) адресант (Ф.И.О.);
- 3) статус адресанта (взыскатель, должник);
- 4) № исполнительного производства (ИП) (наименование);
- 5) дата, время, место совершения ИД;
- 6) последствия неявки.

Содержание извещения (повестки):

- 1) наименование и адрес подразделения судебных приставов-исполнителей (ПСПИ);
- 2) адресант (Ф.И.О.);
- 3) статус адресанта (взыскатель, должник);
- 4) № исполнительного производства (ИП) (наименование);
- 5) дата, время, место совершения ИД;
- 6) последствия неявки.

вручается

Лично

Через
совершеннолет
них членов
семьи

В организации –
через должностное
лицо (указать Ф.И.О.
должность)

Надлежащее извещение:
1) задокументированный
факт отказа от получения
повестки;
2) получение почтового
уведомления с отметкой.

Примечание:

принудительный привод
(что включает, порядок
осуществления),
законодательно в рамках
исполнительного
производства не определен.

В случае уклонения от явки:

Постановление СПИ

+

Утверждается
старшим судебным
приставом

Принудительный привод

Запрашивать сведения:

- получать объяснения;
- информацию;
- справки

как на самого должника,
так и на супругов (по
общей собственности)

Исполнительное действие 2:

Запрашивать необходимые сведения у физических лиц, организаций и органов на территории РФ, а так же на территории иностранных государств (в соответствии с международными договорами):

Организации:

- 1) справки 2НДФЛ на должников физических лиц;
- 2) о месте нахождения помещений, хранилищ, агрегатов;
- 3) Приказ о восстановлении на работе;
- 4) сведения об открытых расчетных счетах в банках, остаток денежных средств;
- 5) сведения об имуществе (баланс организации);
- 6) учредительные документы;
- 7) Бюро кредитных историй – по УД через суд запрашивать кредитный отчет

Органы РФ:

- 1) АБД УВД (местонахождение);
- 2) ИЦ УВД;
- 3) ИФНС:
 - доходы;
 - участие в организациях;
- 4) ПФ – отчисление от налоговых агентов;
- 5) ГИБДД;
- 6) инспекция по маломерным судам;
- 7) Гостехнадзор;
- 8) Федеральная регистрационная служба;
- 9) Роснедвижимость;
- 10) Роспатент;
- 11) КУМИ (по земле);
- 12) ЗАГС;
- 13) Федеральн. Миграционная служба;
- 14) ФСТ (служба труда)

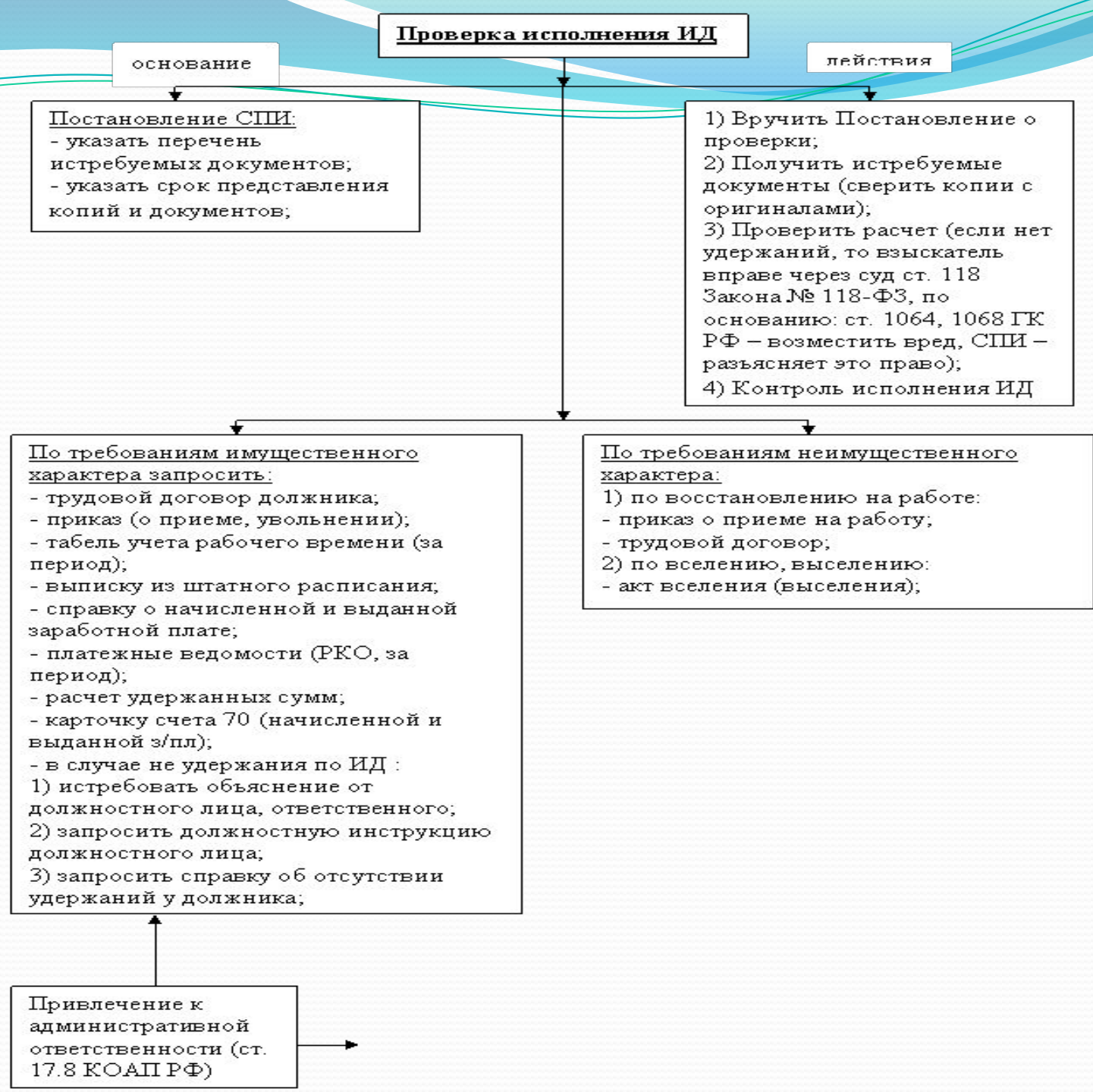
Органы иностранных государств:

Приказ Минюста № 310 от 06.10.06 г.
– запросы в НЦБ Интерпол, подписывают главный судебный пристав (зам) субъекта

Сроки ответа устанавливаются СПИ разумные в Постановлении (по ИФНС 7 дней)

Исполнительное действие 3:

Проводить проверку, в том числе проверку финансовых документов, по исполнению ИД:



Исполнительное действие 4:

Давать физическим и юридическим лицам поручения по исполнению требований, содержащихся в ИД:

Поручения (по конкретному исполнительному действию)

1) Представить имущество подлежащее аресту, или передаче взыскателю (указать местонахождение);

2) Представить документы, подтверждающие принадлежность имущества должнику (право собственности, и т.д);

3) Открыть помещение, хранилище;

4) Допустить на территорию организации для осмотра и обеспечить сопровождение (для СПИ, СПОПДС, оценщика, хранителя и др. спец. организаций);

5) Отделить имущество подлежащее аресту от другого имущества;

6) Указать имущество, на которое должник желает в первую очередь обратить взыскание;

7) Присутствовать на месте совершения исполнительного действия в указанное время;

8) Поручать совершать должнику элементарные действия (в процессе осмотра):

- открыть шкаф;
- передвинуть мебель;
- открыть балкон, сейф;
- включить свет, и т.д.

9) При аресте имущества – оценщику поручить описать имущество, дать предварительную оценку;

10) Специализированной организации по перевозку арестованного имущества дать поручение осуществить перевозку по указанному адресу;

11) Обеспечить ответственное хранение вверенного арестованного имущества

**Исполнительное
действие 5:
Входить в
нежилые
помещения и
хранилища,
занимаемые
должником или
другими лицами,
либо
принадлежащие
должнику или
другим лицам, в
целях исполнения
ИД:**

**Нежилые помещения,
хранилища**

Занимаемые должником:

- 1) истребовать документы, подтверждающие право:
 - собственности;
 - безвозмездного пользования;
 - долгосрочной аренды (сведения ФРС);
 - краткосрочной аренды (сведения ИФНС, учредительные документы организации, местонахождение должника, ККТ);
- 2) непосредственно войти и осуществить исполнительное действие:
 - осмотр помещений, хранилищ;
 - вскрытие помещений (при необходимости);
 - при обнаружении имущества – арестовать;
- 3) извещать должника о присутствии при совершении исполнительного действия (дата, время);
- 4) не требуется извещение:
 - ИД немедленного исполнения;
 - по обеспечительным мерам;
 - ИД содержит указание об аресте конкретного имущества;

Занимаемые третьими лицами:

На основании Определения суда по заявлению СПИ или взыскателя (10 дней)

Войти надо на основании Определения суда, а в случае обнаружения имущества указанного в ИД – арест имущества – без судебного акта

**Исполнительное
действие 6:**
С разрешения в
письменной форме
старшего
судебного пристава
(а в случае
исполнения ИД о
вселении
взыскателя или
выселении
должника – без
разрешения)
входить без
согласия должника
в жилое
помещение,
занимаемое
должником:

Жилое помещение:

- дом;
- квартира;
- комната;

Письменное разрешение
старшего судебного пристава:

- 1) истребовать правоустанавливающие документы на жилое помещение;
- 2) получить сведения о принадлежности жилого помещения должнику;
- 3) вынести Постановление;
- 4) получить разрешение;
- 5) известить должника;
- 6) совершить исполнительное действие:
 - войти в жилое помещение;
 - вскрыть (при необходимости);
 - осмотр жилого помещения;

Без разрешения старшего
судебного пристава:

- 1) вселение;
- 2) выселение;

Необходимо надлежащее
извещение должника о
совершении исполнительного
действия;

Письменное разрешение старшего судебного пристава:

- 1) истребовать правоустанавливающие документы на жилое помещение;
- 2) получить сведения о принадлежности жилого помещения должнику;
- 3) вынести Постановление;
- 4) получить разрешение;
- 5) известить должника;
- 6) совершить исполнительное действие:
 - войти в жилое помещение;
 - вскрыть (при необходимости);
 - осмотр жилого помещения;

Без разрешения старшего судебного пристава:

- 1) вселение;
- 2) выселение;

Необходимо надлежащее извещение должника о совершении исполнительного действия;

В случае обнаружения имущества - арест

Если должник проживает у сожителя или родителей на правах члена семьи или пользуется жилым помещением, на условиях аренды (поднайма), необходимо:

- истребовать у должника объяснение с указанием адреса фактического проживания;
 - опросить соседей на предмет проживания в данном жилом помещении должника;
- 1) При наличии согласия собственника, нанимателя жилого помещения – с письменного разрешения старшего судебного пристава входить в жилое помещение;
 - 2) В случае проживания должника в жилом помещении без законного основания – письменное разрешение старшего судебного пристава не требуется, если собственник или наниматель согласен впустить СПИ для осмотра;
 - 3) При отсутствии согласия собственника входить только на основании Определения суда;

Исполнитель

ное

действие 7:

В целях обеспечения

исполнения ИД

накладывает

арест на

имущество, в

том числе:

денежные

средства,

валюту, ценные

бумаги, изымать

имущество,

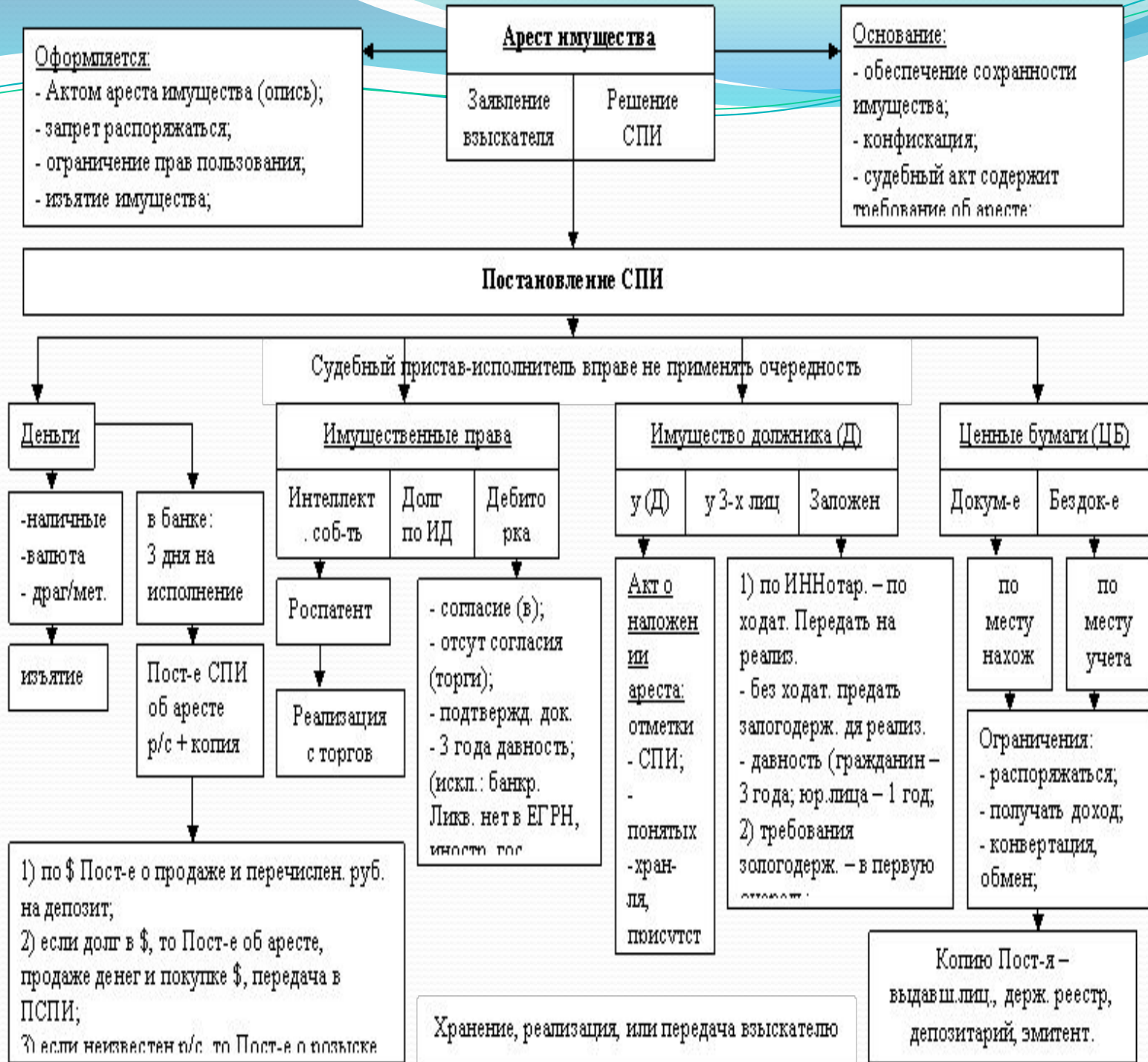
передавать

арестованное и

изъятое

имущество на

хранение:



Исполнительное действие 9:

Привлекать для оценки имущества специалистов соответствующих требованиям Закона 135-ФЗ:

Привлекать для оценки имущества специалистов соответствующих их требованиям Закона 135-ФЗ:

Оценка имущества

СПИ:

- 1) Предварительная оценка арестованного им-ва в Акте – описи;
- 2) Производит оценку имущества по рыночным ценам;
- 3) В случае не согласия взыскателя или должника по оценке им-ва, СПИ обязан привлечь оценщика с отнесением расходов на заявившее лицо;

Организатор торгов ЦБ:

- Упр. Комп. Инвест/фонд:
- в отношении ЦБ обращающихся на организованном рынке;
 - по запросу СПИ указывают цену рекомендованную для продажи (средневзвешенную за последний час торгов предыдущего дня);

Оценщик:

- обязательное привлечение не позднее 1 месяца:
- 1) недвижимость;
 - 2) ЦБ (не обращающиеся на рынке);
 - 3) имущественные права;
 - 4) драг/метал;
 - 5) коллекционные денежные знаки;
 - 6) предметы исторической ценности;
 - 7) им-во свыше 30 т.р.

- 1) в акте описи отметка о предварительном характере оценки производит СПИ;
- 2) СПИ назначает оценщика;
- 3) СПИ получает отчет оценщика;

Постановление СПИ об оценке имущества

Постановление СПИ об оценке имущества

Порядок обжалования в
течении 10 дней со дня
извещения;

Копия Постановления

взыскателю

должнику

в течении 1 дня

Истечение 1 мес.
Рекомендованная
цена – повторная
оценка

Реализация имущества должника по цене:

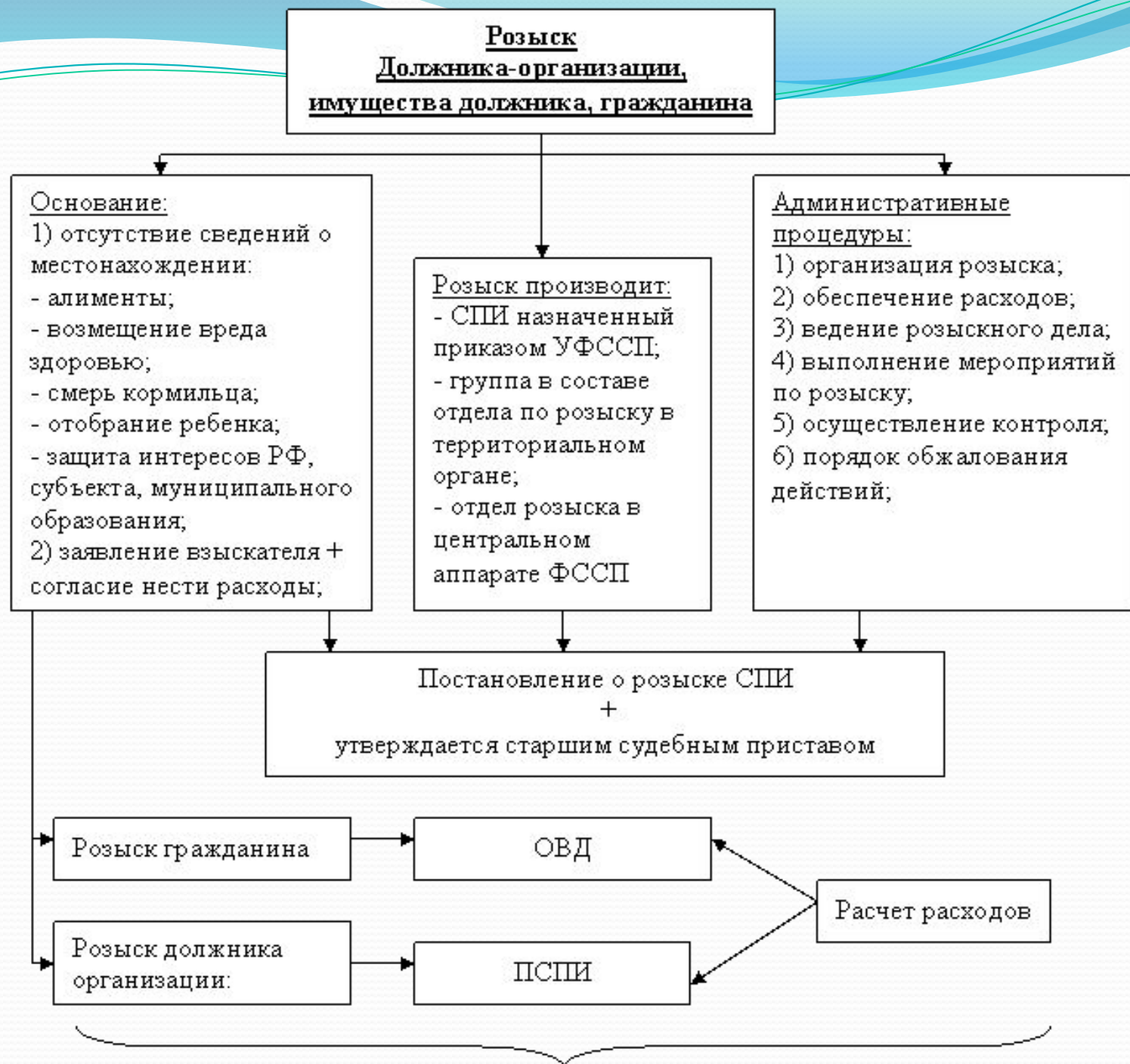
?

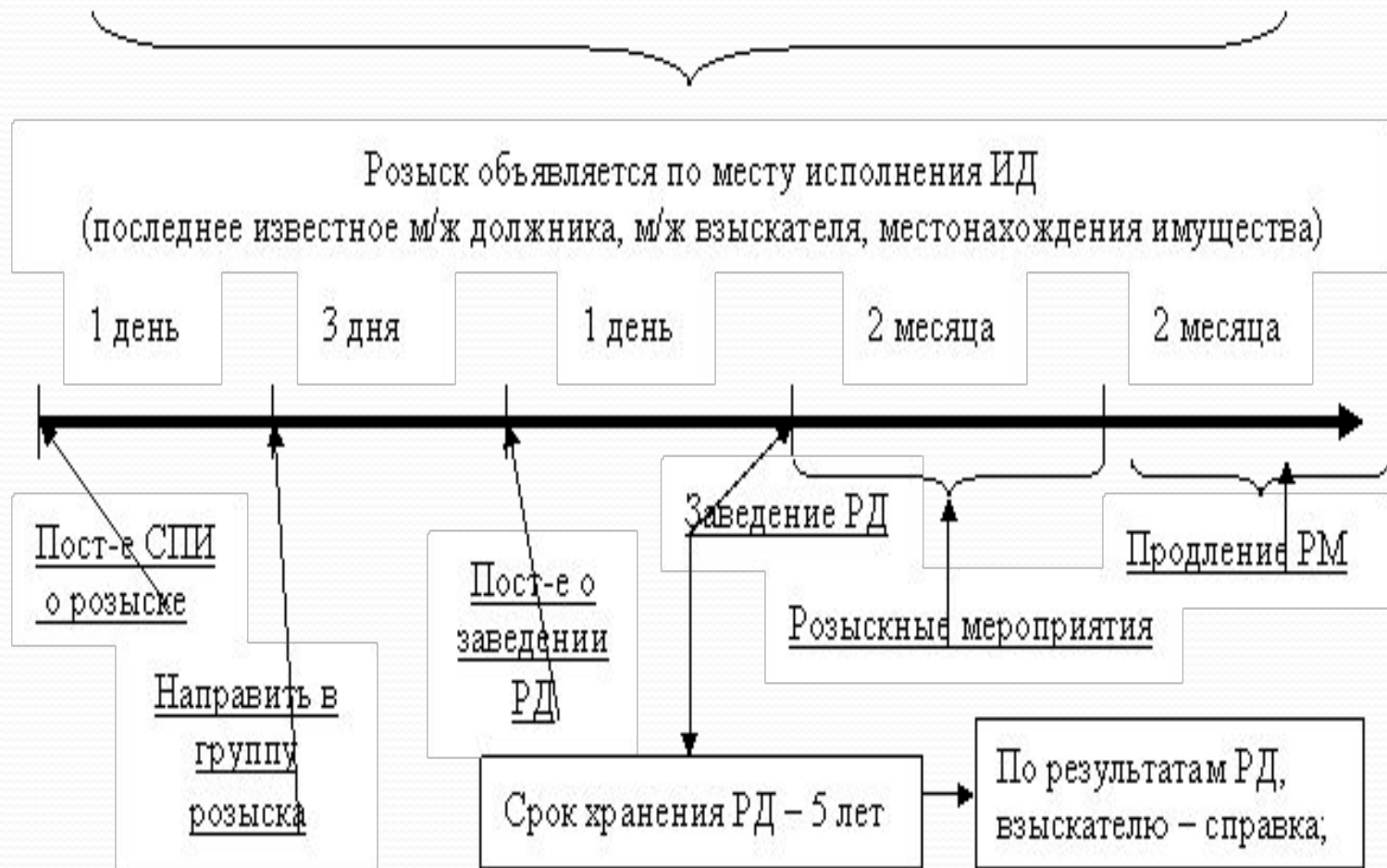
Цена указанная в Пост-и СПИ

Оценщик: - профессиональная деятельность субъекта оценки, направленная на установление рыночной или иной стоимости имущества; (договор, юр.лицо, печать)

Исполнительное действие 10:

Производить розыск должника, его имущества, розыск ребенка, самостоятельно или с привлечением ОВД:





Продление РД: - необходимость допмероприятий, невозможность реализовать РМ в срок

Исполнительное

действие 11:

Запрашивать у

сторон ИП

необходимую

информацию:

Стороны исполнительного производства

Взыскатель:

- местонахождение должника;
- местонахождение имущества;
- совместно разработать отдельные этапы плана розыскных мероприятий;
- намерение должника выехать за пределы РФ;
- нахождение имущества должника у третьих лиц;
- описание заложенного имущества (эскизы, фотографии);
- сокрытие должником имущества;
- наличие у должника ценных бумаг, имущественных прав;
- наличие у должника общей собственности;
- место работы должника;
- наличие расчетных счетов в банках;
- участие в качестве учредителя в коммерческих организациях;
- наличие возбужденных исполнительных производств по солидарному взысканию к нескольким должникам (имущественного характера);

Должник:

- наличие и местонахождение движимого имущества;
- гаражи, дачи;
- сроки исполнения ИД;
- намерение заключить и утвердить в суде мировое соглашение;
- вопросы трудоустройства;
- доходы;
- наследование имущества;
- данные третьих лиц у которых находится имущество;
- выяснить семейное положение;
- наличие возбужденных исполнительных производств в др. ПСПИ имущественного характера;

Заявления и ходатайства:

1. Ознакомление с материалами исполнительного производства, снять копии, сделать выписки;
2. Представление дополнительных материалов;
3. участие в совершении исполнительных действий;
4. Возражения против объяснений и доводов;
5. Отводы;
6. Необходимость участия переводчика (срок для приглашения, иначе СПИ – сам назначает);
7. Необходимость участия специалиста (представляет отчет);
8. Розыск;
9. Временное ограничение выезда из РФ;
10. Согласие взыскателя обратить взыскание на дебиторскую задолженность;
11. Ходатайство взыскателя по ИННотариуса об обращении взыскания на заложенное имущество;
12. Арест на имущество;
13. Оставление арестованного имущества за собой;
14. Первоочередность ареста имущества (со стороны должника);
15. Проведение проверки правильности исполнения исполнительного документа;
16. Новое место работы, учебы, получения дохода должником;

Исполнительное

действие 13:

Взыскание

исполнительск

ого сбора,

налагать штраф

на должника,

иных лиц в

случае и

порядке

установленном

законом:

не взыскивается

- ИД направлен из др. ПСПИ (поручение);
- ИД повторно предъявлен;
- ИП по расходам, ИС, штрафу;
- Обеспечительные меры;

Исполнительский сбор:
Денежное взыскание налагаемое на должника

?

7 %; имущество.
500,00 руб;
(граждане)
5 000,00 руб.
(юр/лица);
Неимущественн
ого характера.

Возврат ИС:

- отмена судебного акта;
- отмена ИД;
- отмена Пост-я СПИ
- о взыскании ИС

Не исполнение ИД в срок для добровольного исполнения

Не исполнение ИД подлежащего немедленному исполнению (1 сутки)

Должник вправе:

- 1) оспорить в суде ИС;
- 2) заявить об отсрочке ИС;
- 3) заявить об освобождении от ИС;
- 4) заявить об уменьшении ИС;

Суд вправе уменьшить ИС на ¼;

При отсутствии вины – освободить должника от ИС;

- алименты;
- заработная плата;
- восстановление на работе;
- включение в список избирателей;
- штрафы судебные;
- по определению суда;

Штраф

Не выполнение законного требования СПИ

Банк

через
Арбитражный суд

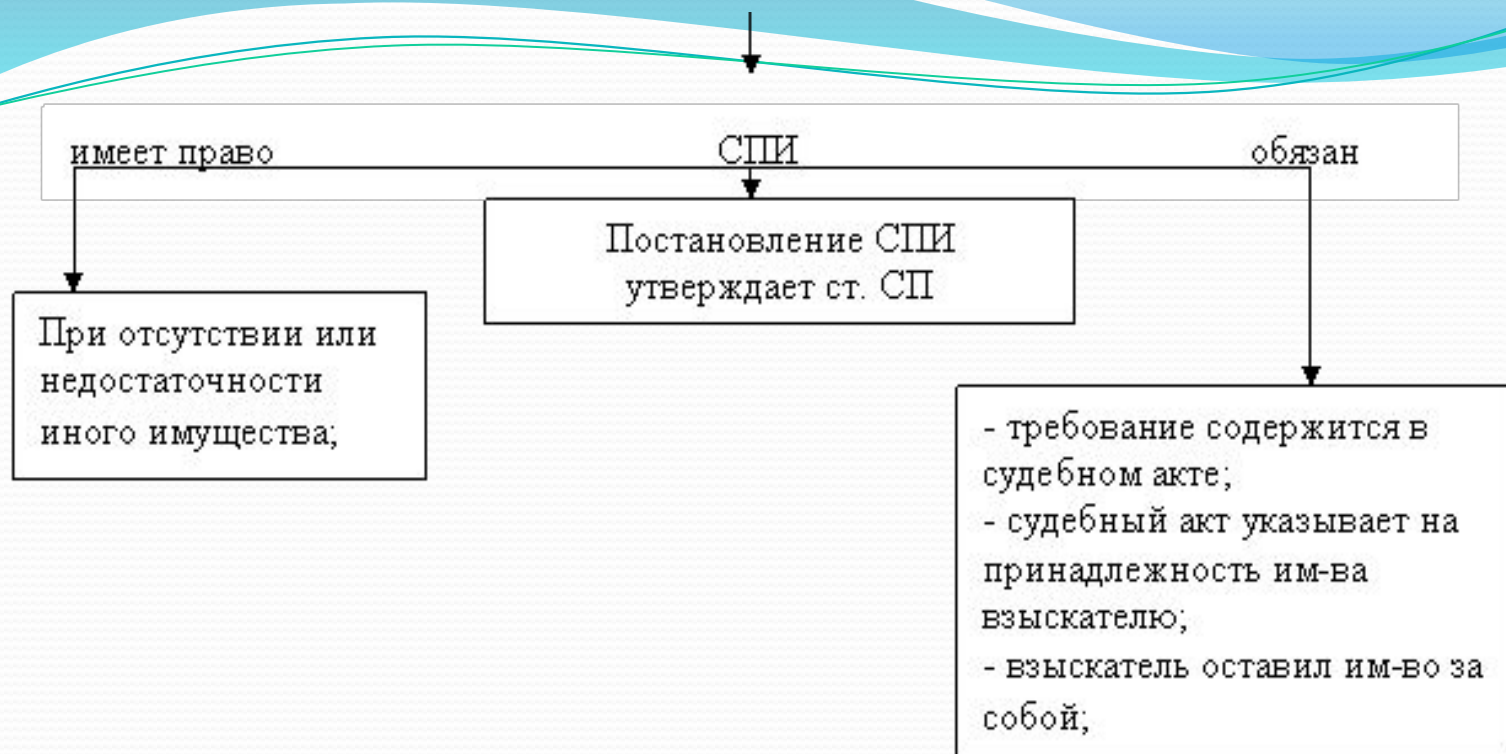
Выносит Постановление
согласно КОАП РФ

Представление о
привлечении к уголовной
ответственности по УК
РФ

По неимущественным
требованиям – за
важный факт

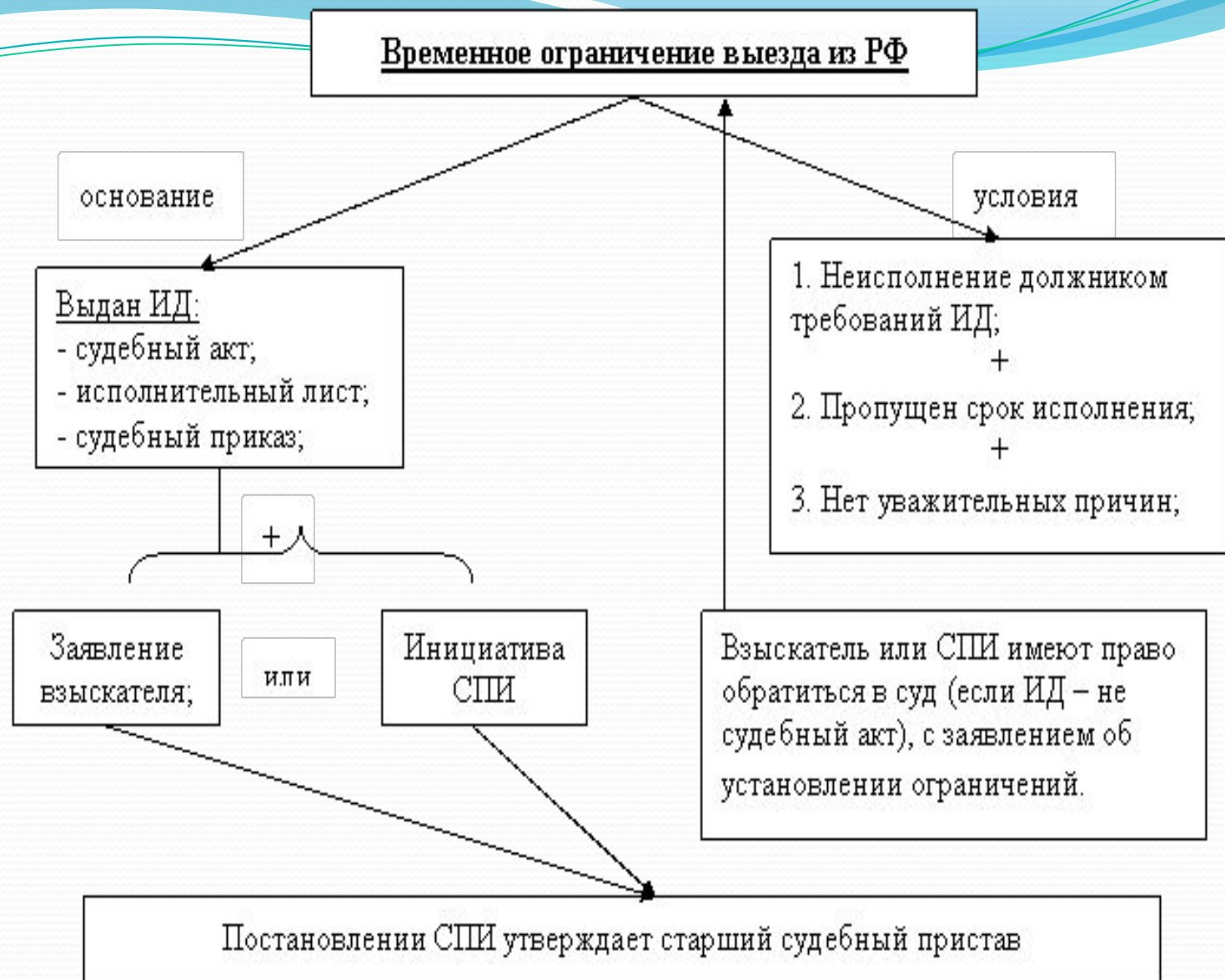
Исполнительное действие 14:
Обращаться в орган, осуществляющий государственную регистрацию прав на имущество для проведения регистрации на имя должника принадлежащих ему имущества, в случае и порядке установленных федеральными законами:





Документ о регистрации права выдается СРО или взыскателю, в этом случае для СРО направляется копия,

**Исполнительное
действие 15:
Устанавливать
временные
ограничения на
выезд должника
из РФ:**



Исполнительное

действие 16:

Проводить

проверку правильности
удержания и
перечисления
денежных средств по
судебному акту, акту
другого органа или
должностного лица, по
заявлению взыскателя
ил по собственной
инициативе:

1) требования взыскателя + его
расходы;

2) расходы по совершению
исполнительских действий;

3) исполнительский сбор;

4) штрафы;

1) алименты, вред здоровью,
смерть кормильца, моральный
вред;

2) заработная плата, пособия;

3) бюджетные долги;

4) Остальные долги;

1. Проверить размер удержаний и перечислений;

2. Очередность для взыскателей:

- для банка календарная последовательность;

- для сторон исполнительного производства –
пропорциональная;

ОЧЕРЕДНОСТЬ

Мероприятия:

- Запросить расчет удержанных и перечисленных сумм;

- Истребовать первичку;

- Произвести самостоятельный расчет;

- Сравнить результаты