

Негосударственное дошкольное образовательное учреждение
«Детский сад № 25 открытого акционерного общества
«Российские железные дороги»

«Как человек поехал по железной дороге?»

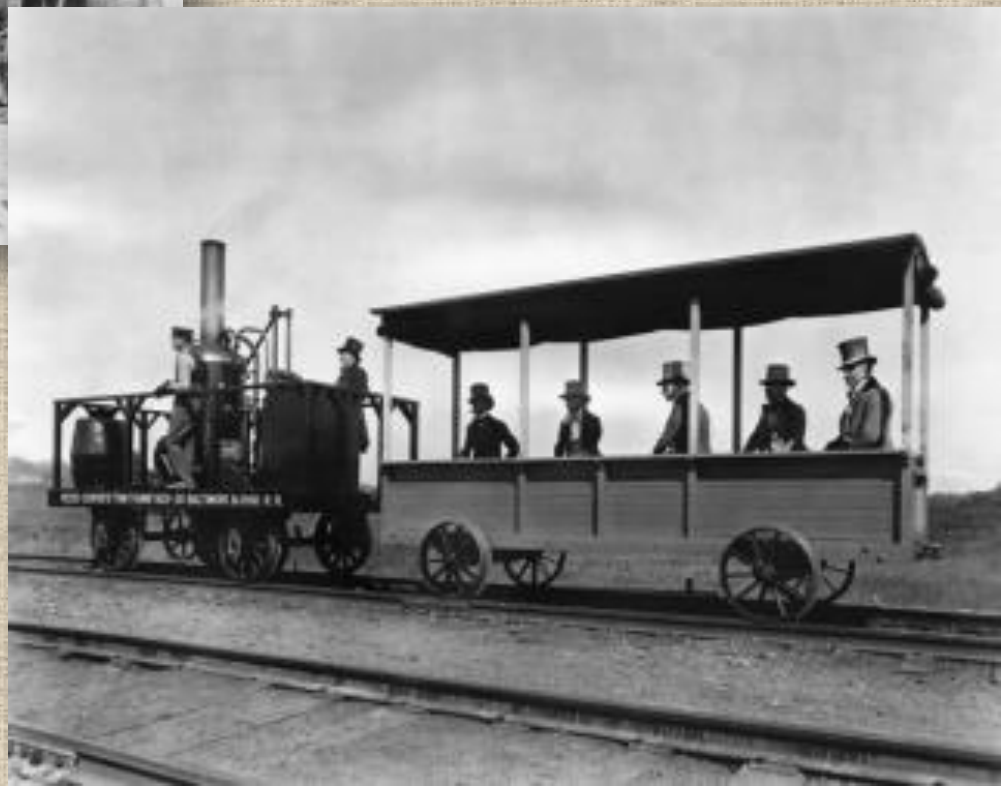
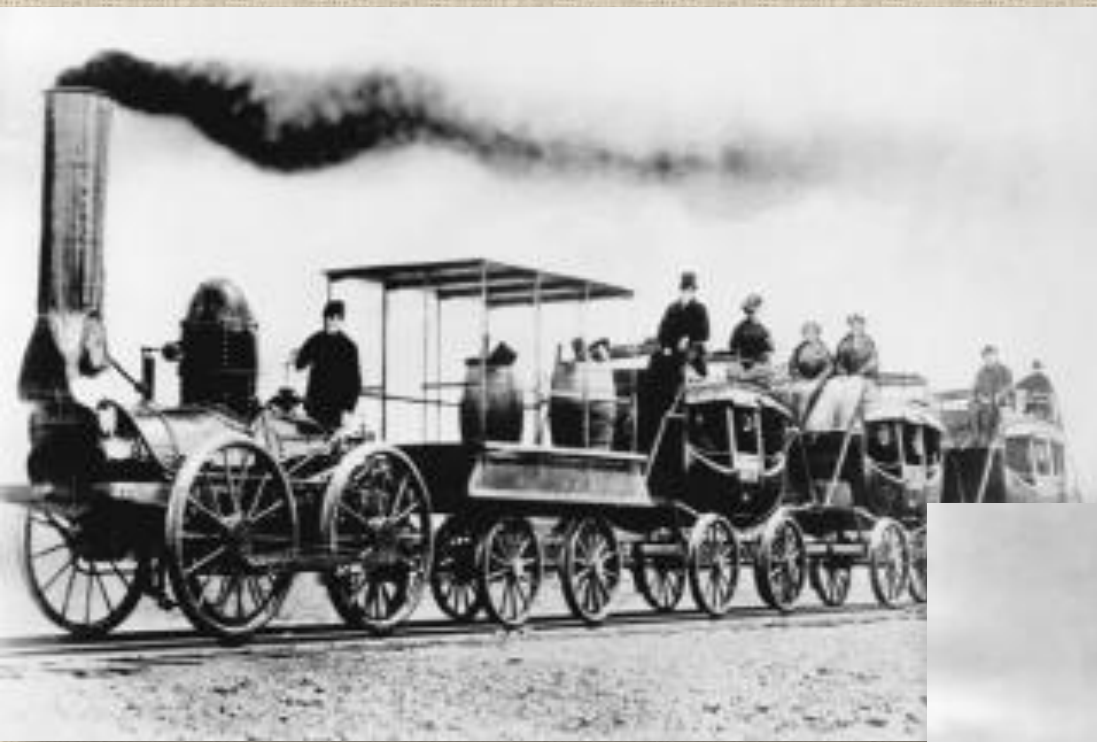


Сначала железная дорога появилась в городах. Вагон по рельсам тянула лошадь, которой управлял кучер. Народ называл эту железную дорогу «конка».



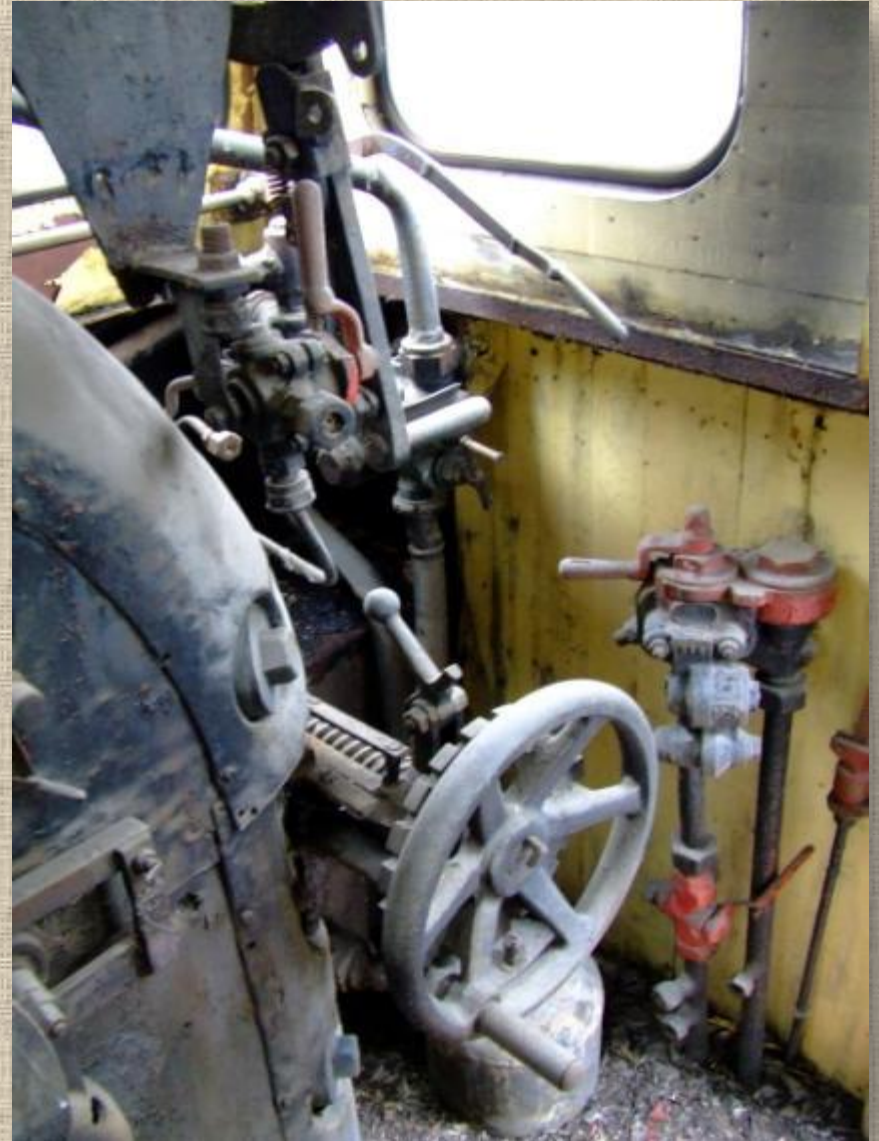
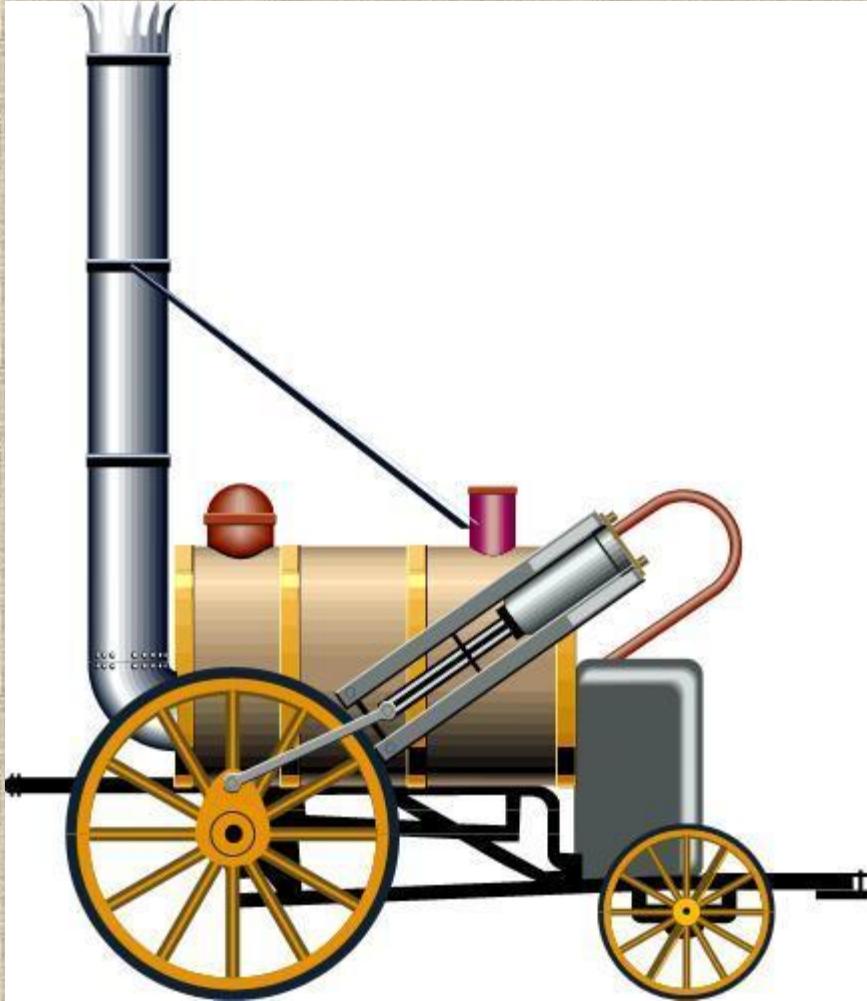


Когда придумали паровую машину, появился паровоз.





Он двигался благодаря силе пара, который вращал колёса.



Кабина паровоза



В топке паровоза постоянно горели дрова или уголь.



 У паровоза при движении из трубы валил густой чёрный дым.

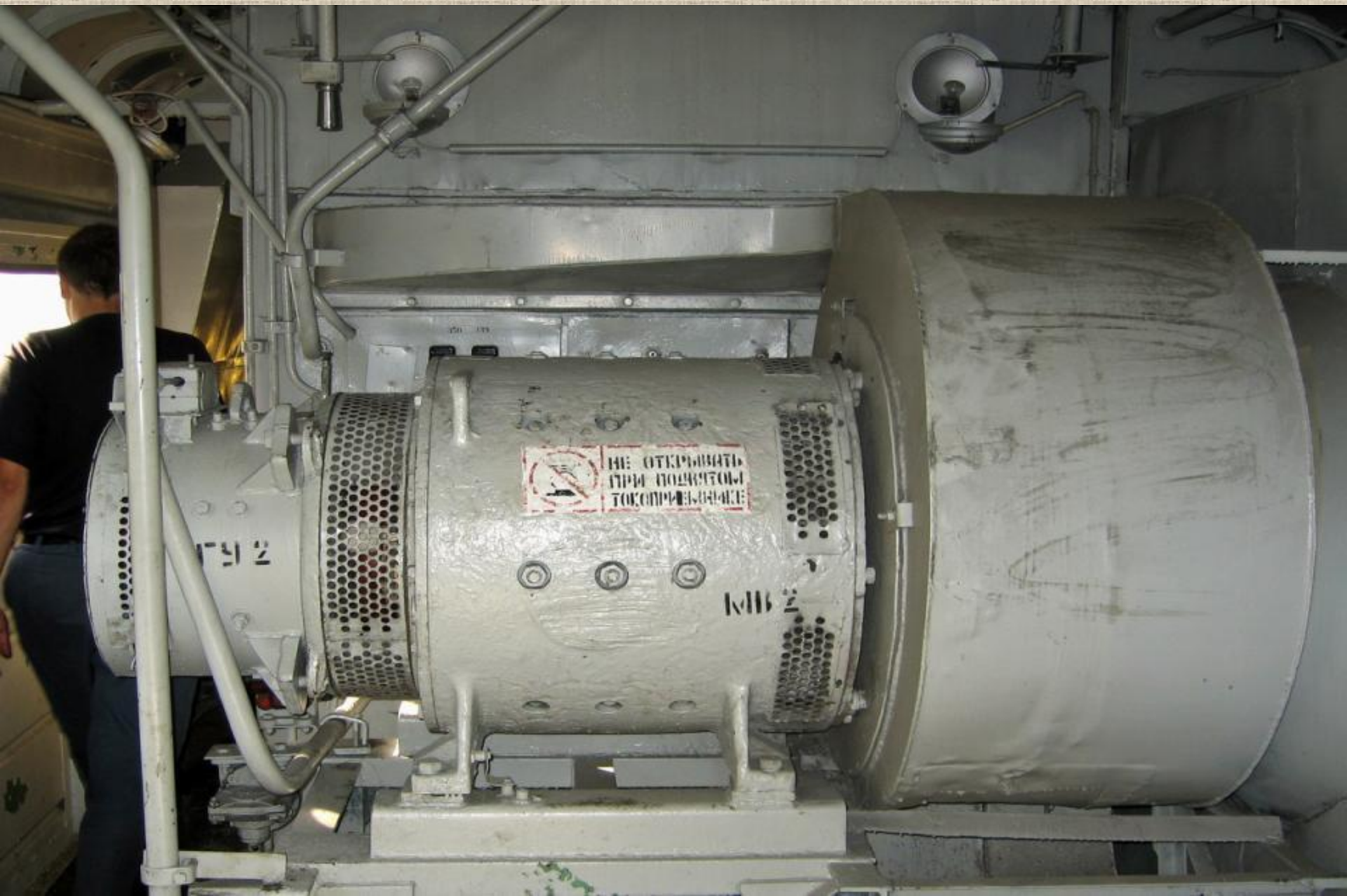


Паровозу нужно очень много топлива, поэтому ему на смену пришли тепловозы.





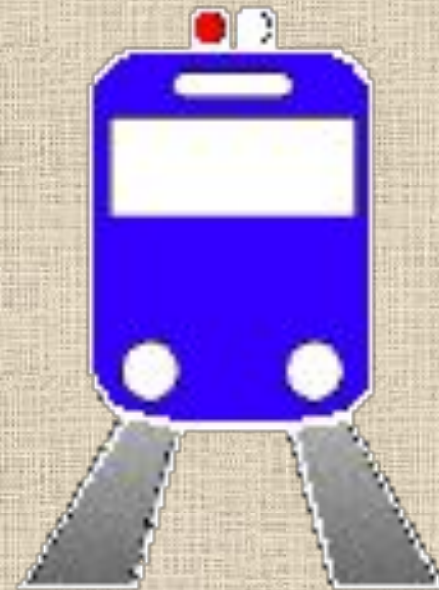
У него внутри стоит тепловой двигатель.



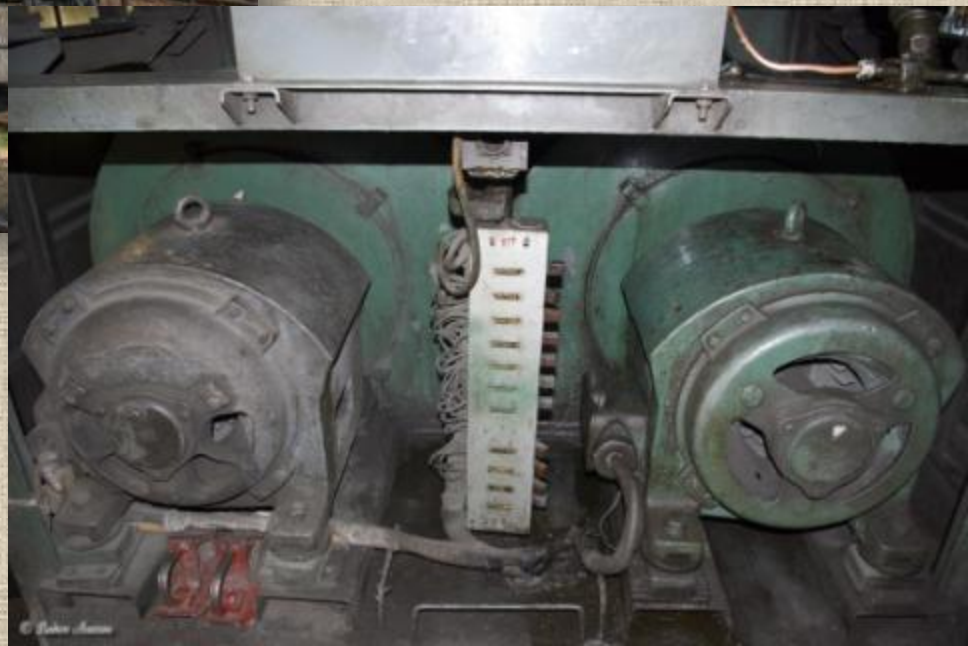
Это кабина тепловоза:



В настоящее время по железной дороге мчатся электровозы.



У них внутри электрический двигатель.



А это кабина электровоза. Посмотри, сколько разных приборов!



К тепловозу или электровозу прицепляют вагоны. По железным дорогам ездят пассажирские поезда.



Так выглядят пассажирские вагоны внутри:



А это **товарные поезда**, они перевозят различные грузы.



В городах тоже есть железная дорога. По ней ездят **трамваи**.



... а так сейчас

Так они выглядели раньше...





Самый современный поезд – это поезд на магнитной подвеске. У него вместо колёс – магнит. Ездит он с огромной скоростью.

