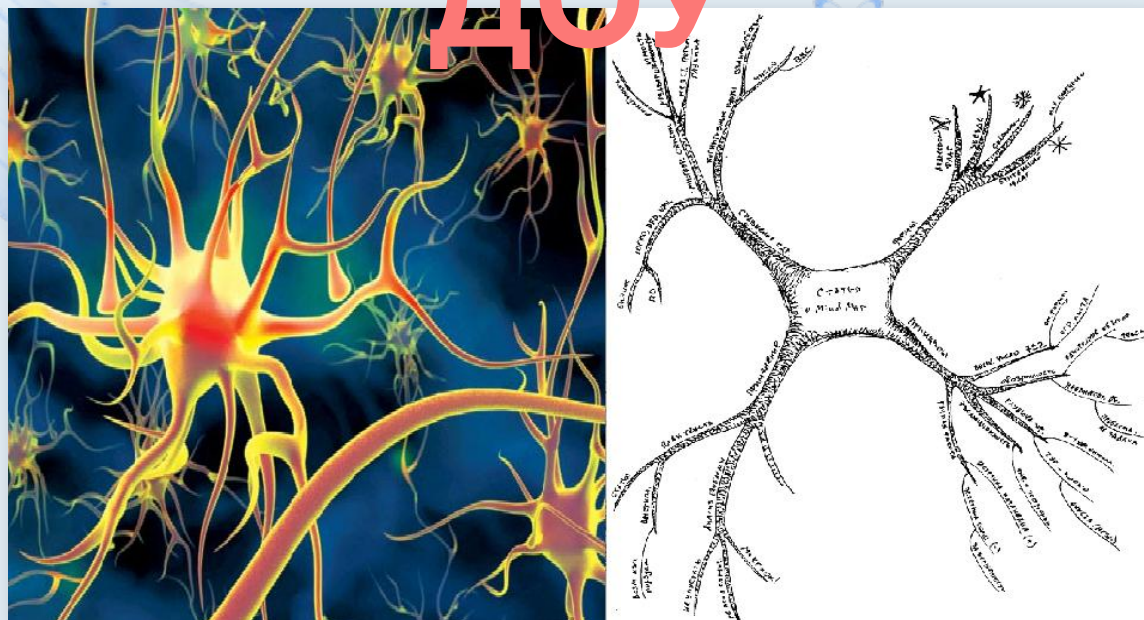


ИСПОЛЬЗОВАНИЕ ИНТЕЛЛЕКТ-КАРТ В ДОУ



Метод «интеллект-карт»
был создан американским
учёным и бизнесменом
Тони Бьюзеном.
«Mind maps» (анг.) - «карты
ума».



В мир дошкольных технологий интеллект
– карты пришли благодаря кандидату
педагогических наук В.М. Акименко.

Интеллектуальная карта

– это уникальный и простой метод запоминания и систематизации информации, с помощью которого развиваются как творческие, так и речевые способности детей, активизируется память и мышление.





ПОЗВОЛЯЕТ

УЧИТ



- Выделять главное
- Обобщать
- Систематизировать

- Получать знания
- Обобщать знания
- Проверять знания

ИНТЕЛЛЕКТ-КАРТА

СПОСОБСТВУЕТ

РАЗВИВАЕТ

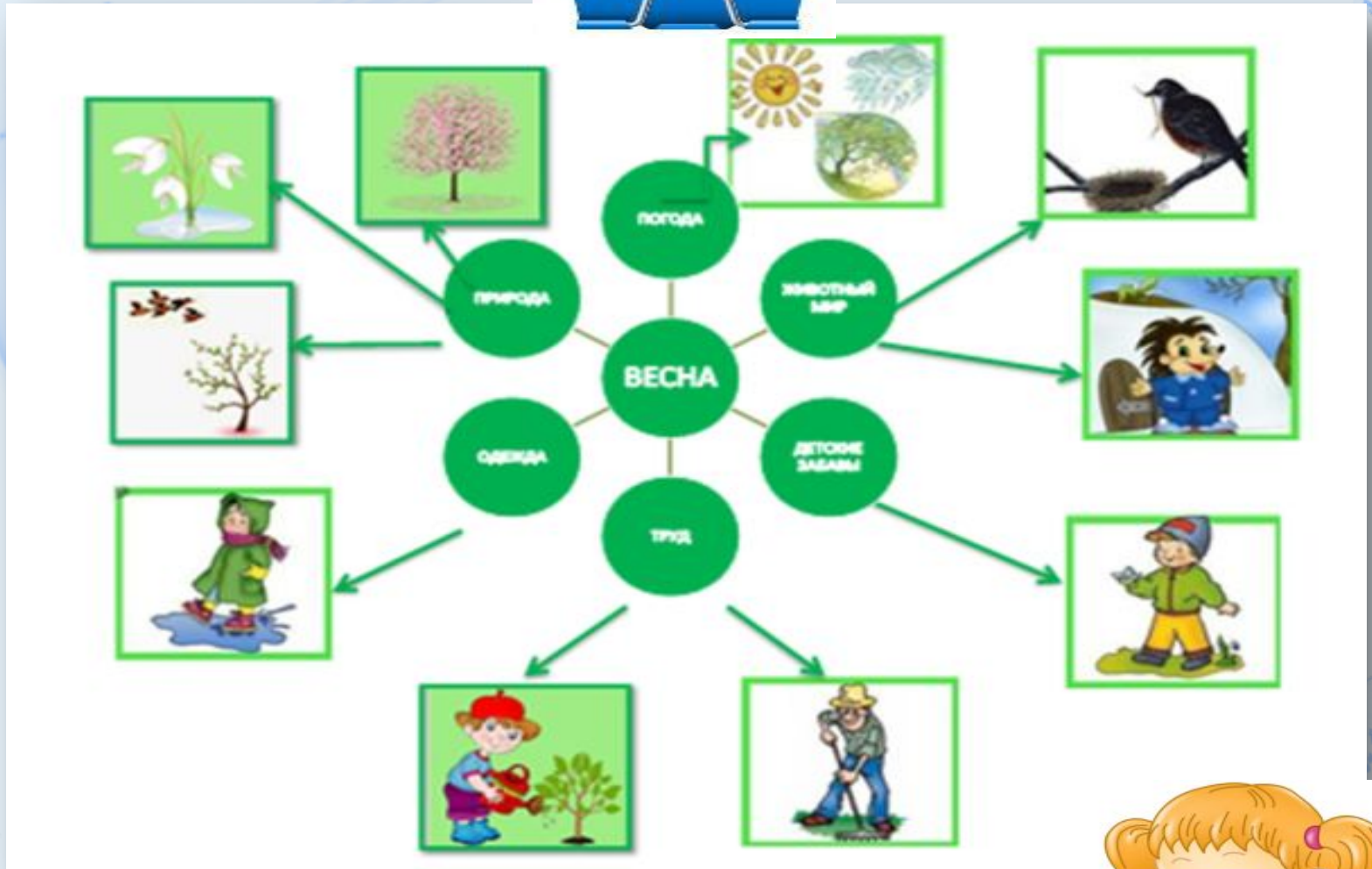


- Речь
- Память
- Мышление
- Воображение

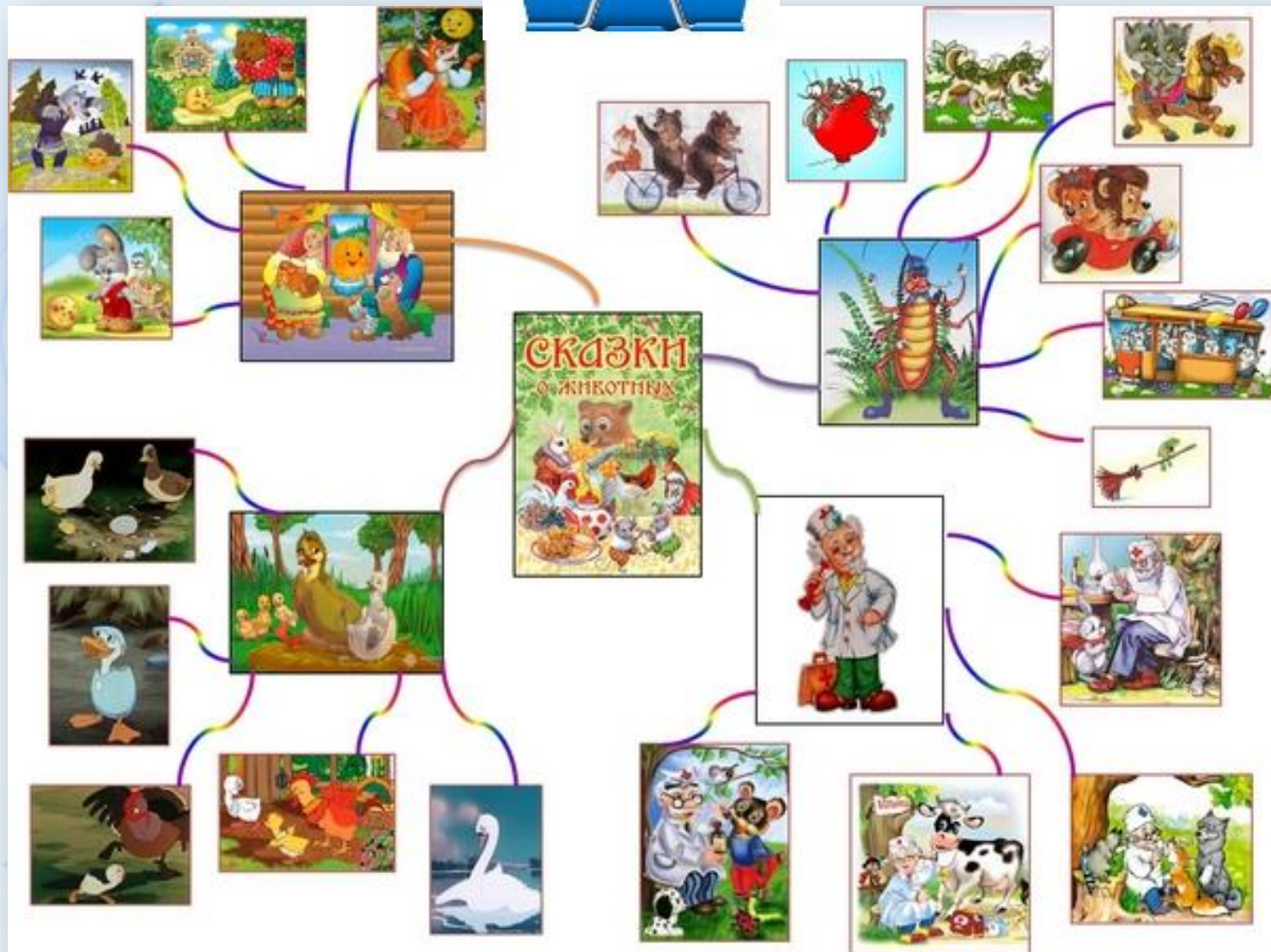
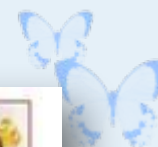
- Обучению
- Концентрации внимания
- Запоминанию
- Мышлению
- Мотивации













pic-kopilka.ru