

*Использование
интерактивной доски в
учебном процессе*



Основные возможности интерактивной доски

- является заменителем проектора - на неё можно проецировать любую презентацию.
- является заменителем обычной доски - на ней можно писать маркерами.
- является сенсорным монитором для подключенного ПК движения пером по доске равносильны движению мышью по экрану монитора.
- демонстрация учителем ЦОР
- объяснение работы с какой-либо программой
- имеет собственное программное обеспечение.
- дополнительные возможности SMART Notebook относительно Power Point
- работа с картами
- функция перетаскивания
- работа с электронным пером
- работа с изображениями
- наличие коллекции изображений
- затемнение экрана

- *повторение с использованием эффекта анимации*
- *кроссворд*
- *соотнесение изображений и текста*
- *расположение рисунков в нужной последовательности*
- *вписывание пропущенных слов в тексте при закреплении материала*
- *демонстрация задания на экране с раздачей учащимся печатных форм для ответов*
- *самостоятельная работа учащихся (с использованием ширмы для проверки)*

Самая северная точка планеты.
Если выйти из города Мурманска
и идти всё время на север,
никуда не сворачивая,
то обязательно попадёшь на...

Воображаемая линия,
огибающая Северный
полюс.
На этой линии
один раз в год
бывает полярный день
и один раз – полярная ночь.

Северный полюс

Северный полярный круг

Крупные города Мурманской области:

- 1) Москва, Апатиты, Рязань
- 2) Кандалакша, Никель, Мурманск
- 3) Киев, Тула, Воронеж
- 4) Санкт-Петербург, Архангельск

Петрозаводск



Коренные жители Кольского полуострова:

- | | |
|-----------|-------------|
| 1) саами | 3) русские |
| 2) чуваша | 4) украинцы |

Какие моря омывают Кольский полуостров

- 1) Чёрное и Балтийское
- 2) Баренцево и Белое
- 3) Белое и Чёрное
- 4) Балтийское и Средиземное

Растения Кольского полуострова:

- 1) берёза, дуб, липа, яблоня
- 2) кедр, сосна, осина, пихта
- 3) тюльпан, ирис, польвань, типчак
- 4) карликовая берёза, морошка, ягель, сосна

В Заполярье обитают:

- 1) цапля, аист, пеликан
- 2) полярная сова, белая куропатка, чайка
- 3) соловей, кукушка, чибис
- 4) пингвин, страус, заяблик





Подчеркни синим маркером
животных, которые обитают
только на Севере:

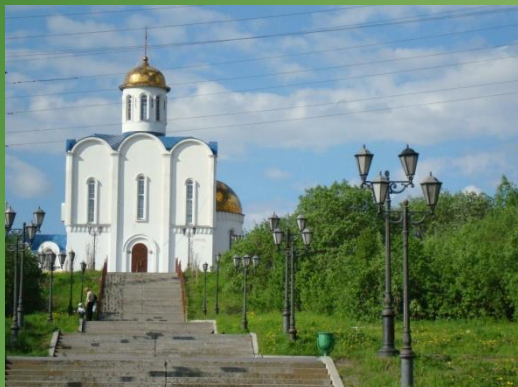
Заяц, песец, полярная сова,
лисица, пятнистый

олень, северный олень, медведь,
росомаха,

лемминг,

синицы, воробей, горностай.





Маяк

Памятник
Защитникам Заполярья

Церковь
Спаса на водах

Новый мост
через Кольский залив



1.		3.			
		2.			
4.					

С какого дерева лист ?

Закончи предложения:

1. Я живу _____

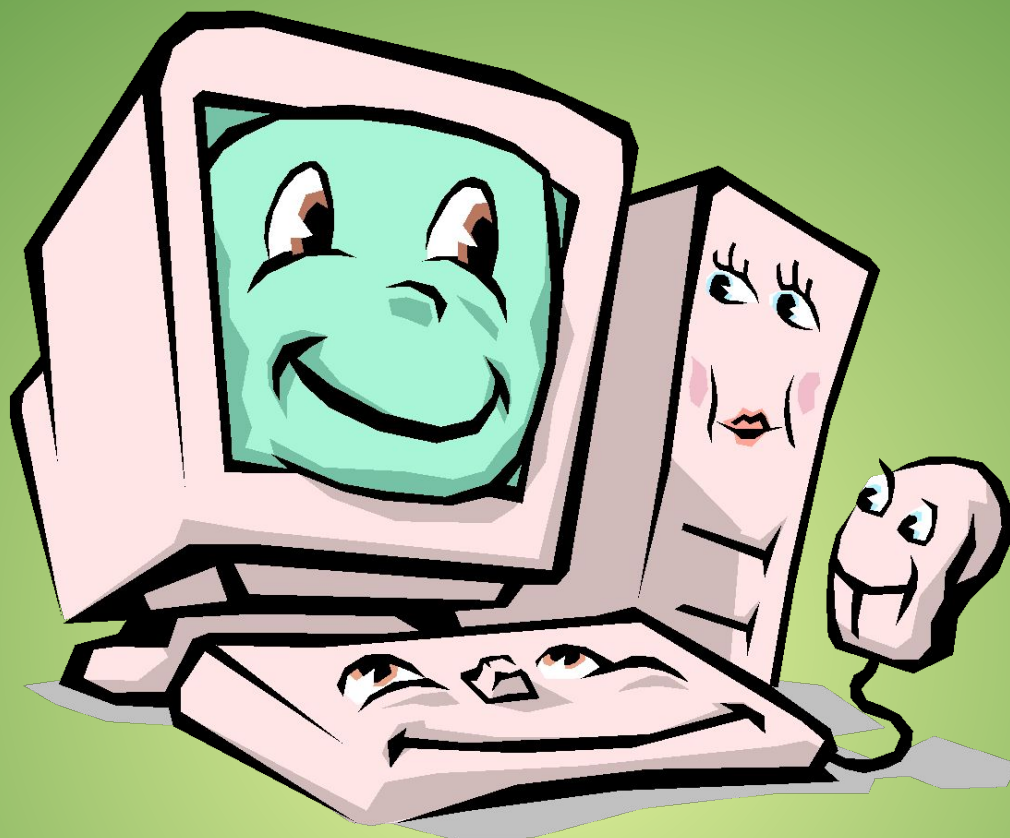
2. Кольский полуостров омывают _____

3. Летом длинный _____

4. Зимой длинная _____

5. Коренные жители нашего края _____





Спасибо за внимание!