

# Использование полиграфа в оценке персонала

Выполнила: Царюк Александра 3 курс,УП

# Введение

● **Полиграф или «детектор лжи», «лай-детектор»** — это специальным образом организованное оборудование, которое предназначено для проведения инструментальных психофизиологических исследований посредством одновременной регистрации параметров дыхания, сердечно-сосудистой активности, сопротивления кожи и других физиологических параметров с последующим представлением результатов регистрации этих параметров в аналоговом или цифровом виде, предназначенном для оценки достоверности сообщённой информации.

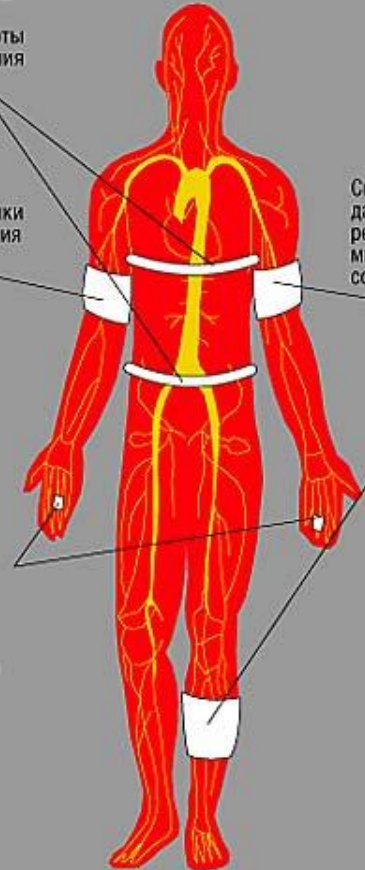
## Как работает полиграф

Два пневмографа регистрируют изменение частоты и глубины дыхания

Тонومتر регистрирует скачки кровяного давления и пульса

Специальные датчики регистрируют мышечные сокращения

Гальванометры регистрируют изменение электрического сопротивления кожи, которое зависит от интенсивности потоотделения



# Применение в работе с персоналом

- Обследование с использованием полиграфа проводится на разных этапах карьеры служащего (при приеме на работу, в процессе периодических кадровых проверок, связанных с перемещением по работе, при проведении служебных расследований, при подозрении на связь с криминальными структурами)



# Особенности

- Кадровые опросы проводятся в основном по тестам, которые ограничиваются биографическими сведениями, трудовой деятельностью и квалификацией кандидатов и не касаются их личной жизни.
- При профессиональном отборе полиграф используется в комплексе с другими методами оценки и дополняет их.



# Нормативно-правовые аспекты применения полиграфа в России(1)



- в России использование полиграфа законом не запрещено
- Получение лицензии на его приобретение и использование не требуется
- Для правильной регламентации применения полиграфа в организации рекомендуется разработать и утвердить ряд локальных нормативных актов
- Тестирование с использованием полиграфа проводится исключительно при добровольном согласии тестируемого лица и не требует регламентирования правоотношений участников процесса тестирования, указанные инструкции и положения не нуждаются в государственной регистрации.

## Нормативно-правовые аспекты применения полиграфа в России(2)



- При условии правильной организации и проведения процедуры тестирования с использованием полиграфа не вступает в противоречия с Трудовым кодексом РФ.
- Использованием полиграфа в кадровой работе полностью согласуется с действующим трудовым законодательством и не нарушает его, при условии соблюдения ряда норм.
- Тестирование должны проводить специалисты, имеющие подготовку по программе не менее 370 часов и подтверждающие это свидетельством или дипломом государственного образца, выданным соответствующим учебным заведением.

## Статья №1.Ничего кроме правды

- 1300 чиновников, занимающихся госзакупками товаров и услуг для Москвы, прошли за прошлый год тестирование на полиграфе. Каждый восьмой не получил должность - аппарат не поверил их ответам.
- риск возникновения коррупции снижается на треть
- людей, не прошедших проверку, в департаменте остается все меньше: в конце 2010 года было до 35процентов, а в 2013 году - чуть больше 12.
- стать членом конкурсной комиссии, не пройдя полиграф, невозможно.



Геннадий Дёгтев

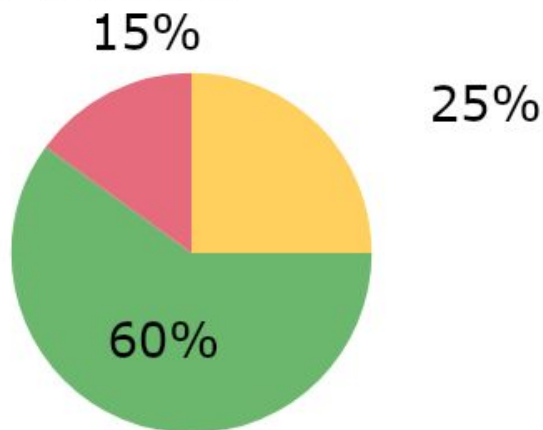


ДЕПАРТАМЕНТ  
ГОРОДА МОСКВЫ  
ПО КОНКУРЕНТНОЙ  
ПОЛИТИКЕ

## Статья №2. Более 600 госслужащих Москвы прошли проверку на полиграфе с начала года

### Статистика тестирования

- имеют незначительные факторы риска
- не вызывают опасений
- подлежат ротации





**Спасибо за внимание!**