

Возможности программы MS PowerPoint 2010



Автор: Павленко Наталия Валериевна

О программе

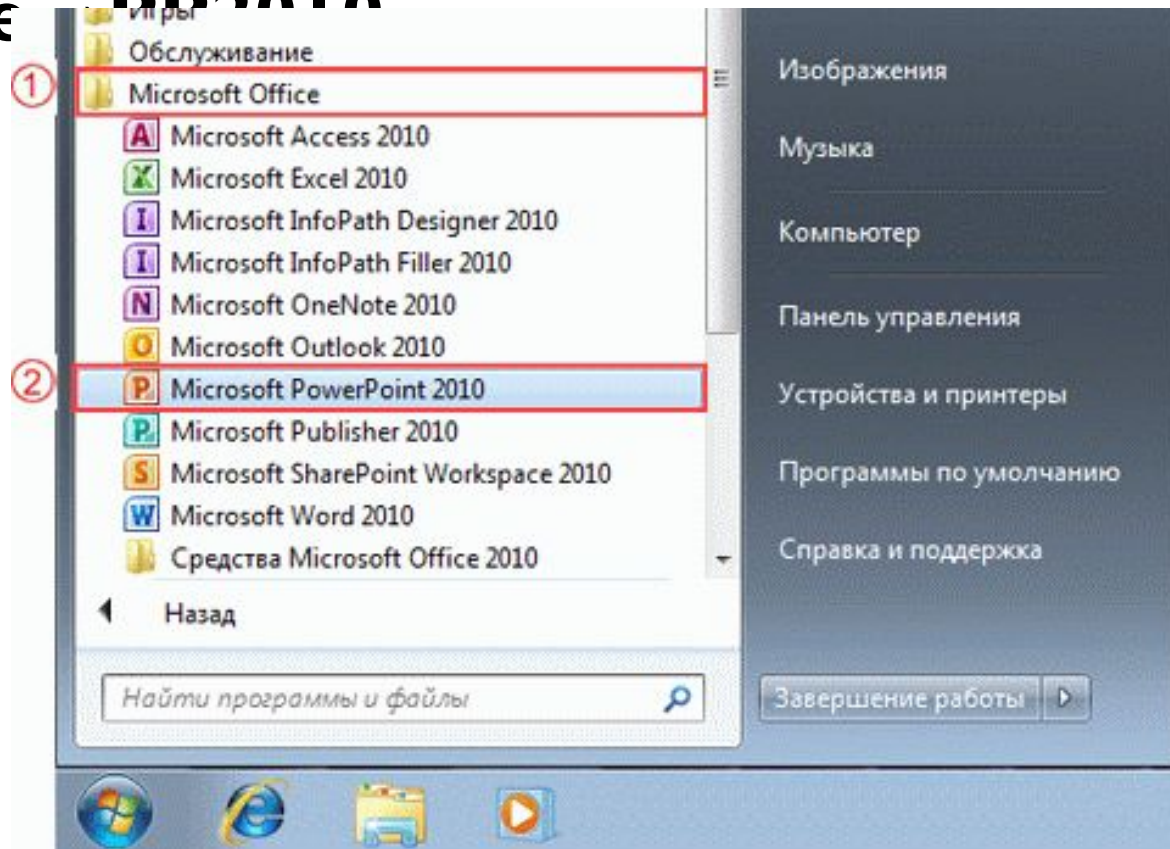
PowerPoint — программа для создания презентаций в виде набора слайдов с текстом, фигурами, изображениями, графиками, анимацией, диаграммами, видеороликами и т.д.



Запуск PowerPoint

В меню **Пуск** выбрать:

Все программы → **Microsoft Office PowerPoint 2010**



Форматы файлов

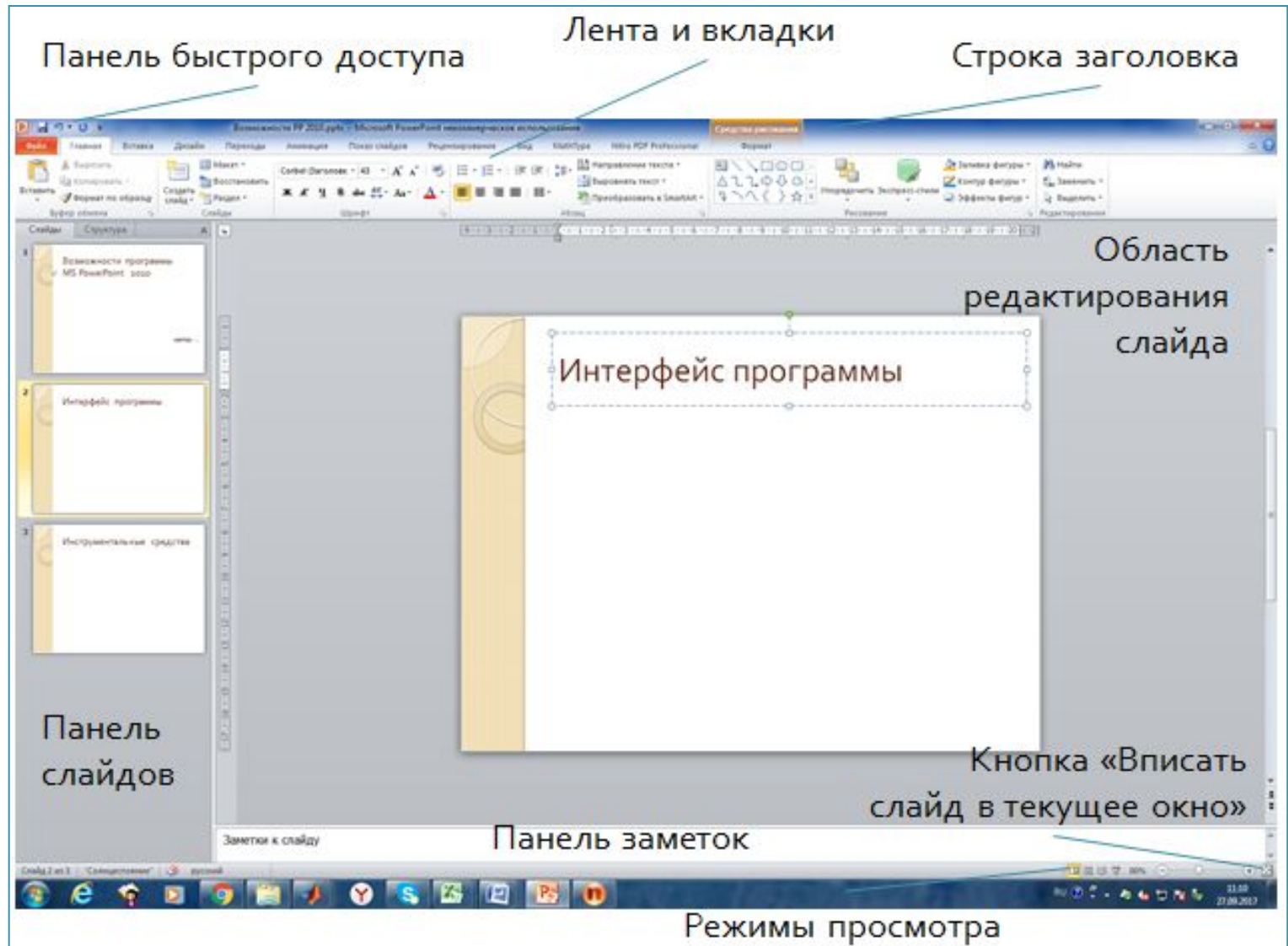
Презентация
PowerPoint * .pptx

Презентация PP 97 –
2003 * .ppt

Демонстрация
PowerPoint * .ppsx

Шаблон PowerPoint. * .potx

Окно программы



Интерфейс программы

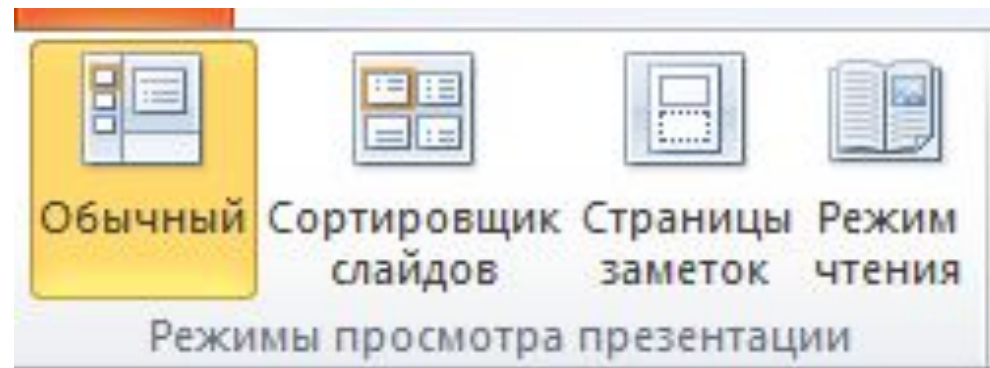
Элемент интерфейса	Назначение
Строка заголовка окна	Содержит имя файла, кнопки управления окном, панель быстрого доступа
Панель быстрого доступа	Обеспечивает быстрый вызов часто используемых команд
Лента с вкладками	Содержит элементы управления программой (кнопки, поля)
Панель слайдов	Показывает эскизы слайдов, обеспечивает действия со слайдами
Область редактирования слайда	Служит для работы с содержимым слайда
Область заметок	Служит для создания заметок к текущему слайду
Кнопки режимов просмотра	Переключают между разными способами отображения слайдов
Кнопка «Вписать слайд в текущее окно»	Автоматически подгоняет масштаб слайда под размер окна программы

Режимы просмотра

- обычный
- сортировщик слайдов
- страницы заметок
- режим чтения

Устанавливаются на вкладке **Вид**

В зависимости от режима изменяется вид окна презентации



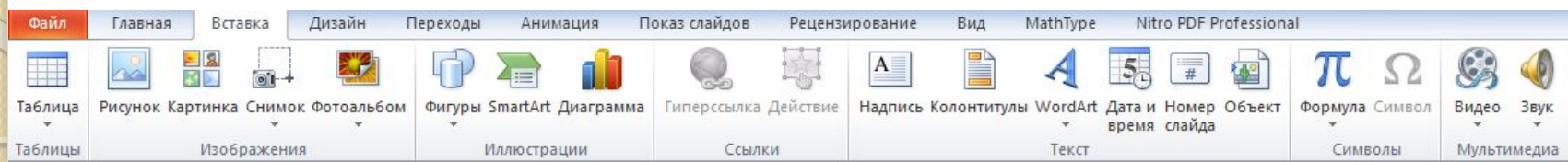
Создание презентации (возможный план)

1. **Файл** → Создать → Новая презентация
2. **Файл** → Сохранить (Сохранить как)
3. **Дизайн** → Тема
4. **Главная** → Макет
5. **Панель слайдов** → Контекстное меню
→ Создать слайд
6. **Заполнение слайда**
7. **Панель слайдов** → Контекстное меню
→ Создать (дублировать, удалить) слайд
8. ...

Редактирование презентации

- На слайд можно добавлять (а затем изменять):
 - Текст
 - Рисунки
 - Таблицы
 - Графические элементы SmartArt
 - Диаграммы
 - Надписи
 - Фильмы
 - Звуки
 - Гиперссылки
 - Анимации

Работа с объектами



1. Вставка – через вкладку **Вид** или буфер обмена
2. Перемещение / изменение размеров – буксировка за рамку / за маркеры
3. Удаление – выделение и **Delete**
4. Форматирование – через контекстное меню объекта и через вкладку **Формат**