

ЭФФЕКТИВНОСТИ ВНЕДРЕНИЯ НОВОГО ОБОРУДОВАНИЯ НА ПРИМЕРЕ ООО «СТЕКЛО И РЕЦЕПТУРА»

Бушинова О.В.

МП-09

Резюме

Формулировка содержания проекта: проект рассматривает внедрение нового оборудования .

Длительность проекта: 1 год и 1 месяц

Срок начала реализации проекта: 1 июня 2012.

Краткая характеристика объекта исследования: Предприятие ООО «Стекло и рецептура » занимается изготовлением оконных и дверных конструкций и фурнитуры к ним. Работает в г. Рыбинске более 5 лет, и успешно зарекомендовало себя на рынке.

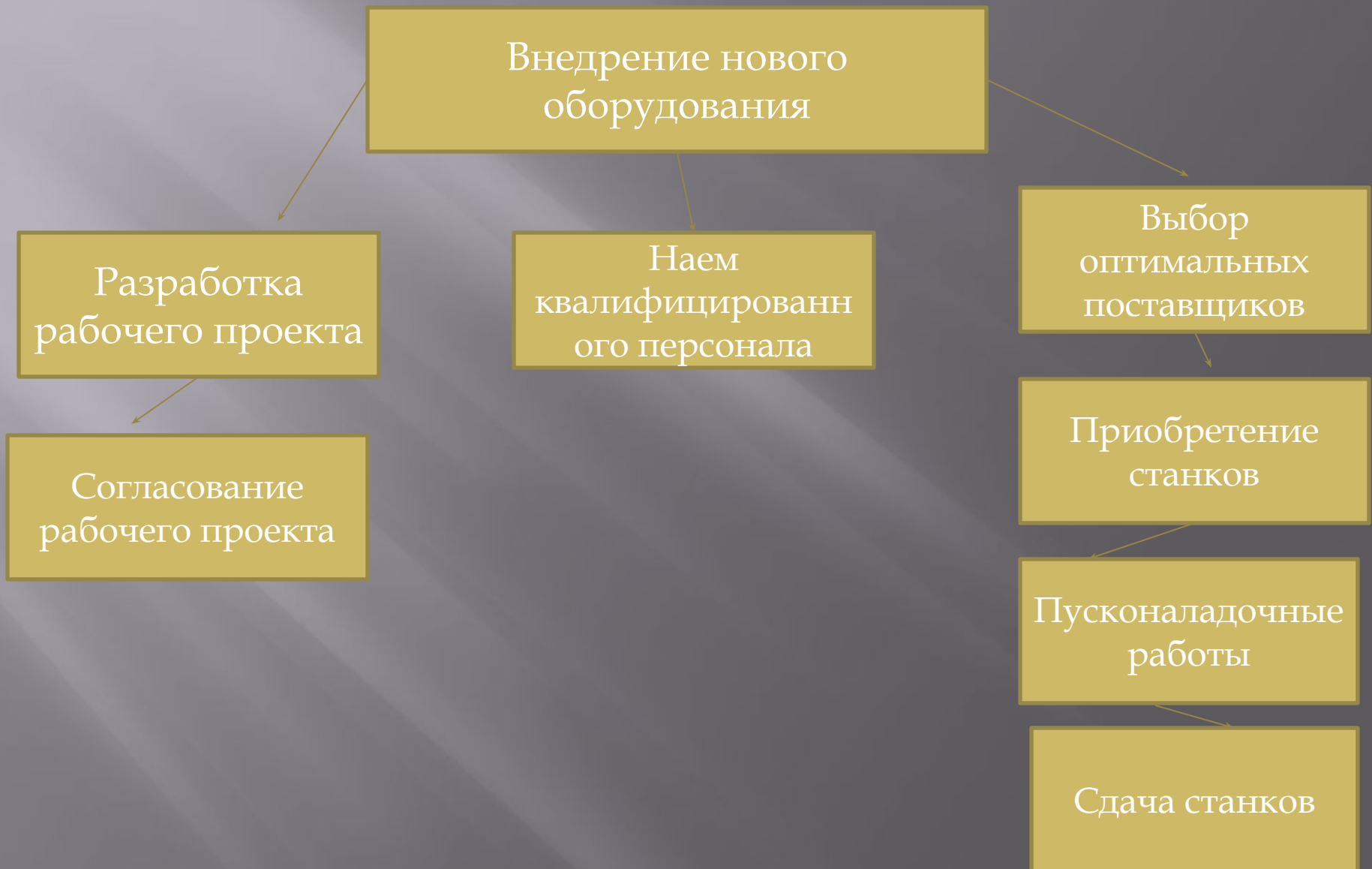
Организационно-правовая форма предприятия: общество с ограниченной ответственностью.

Местоположение: Ярославская обл., г. Рыбинск, ул. Ак. Ухтомского, д.

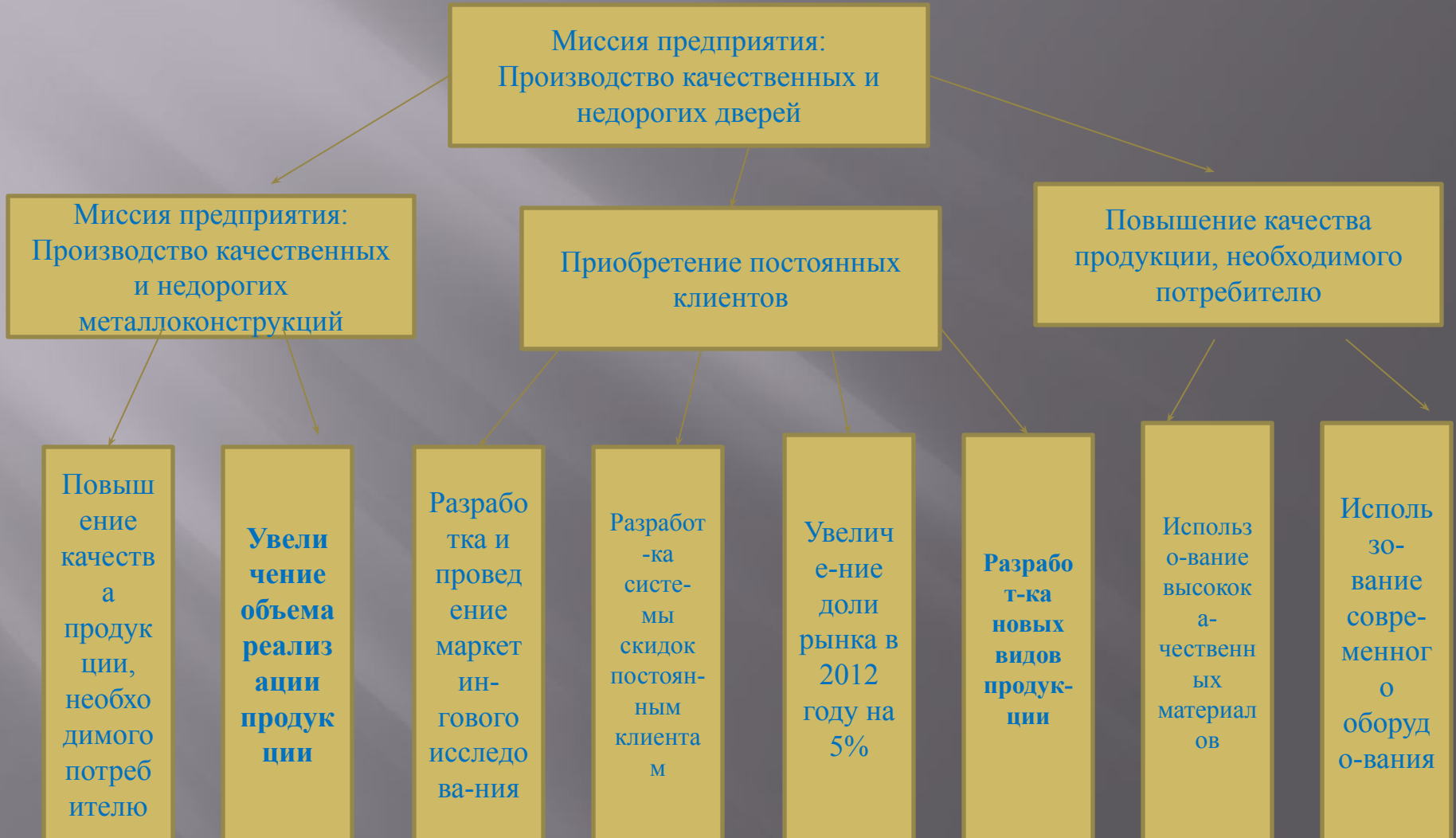
Целью проекта: является экономическое обоснование внедрения оборудования на ООО «Стекло и рецептура». В работе дается обзор основных показателей, характеризующих конечный результат деятельности анализируемого предприятия за три последовательных периода.

Обоснование: большим спросом пользуются двери эконом класса. ООО « Стекло и рецептура» данные двери не производит, а покупает у конкурентов, и продает по рыночной цене. В связи с внедрением нового оборудования появится возможность производить двери данного вида и получать больше прибыли.

Дерево целей проекта



Миссия предприятия



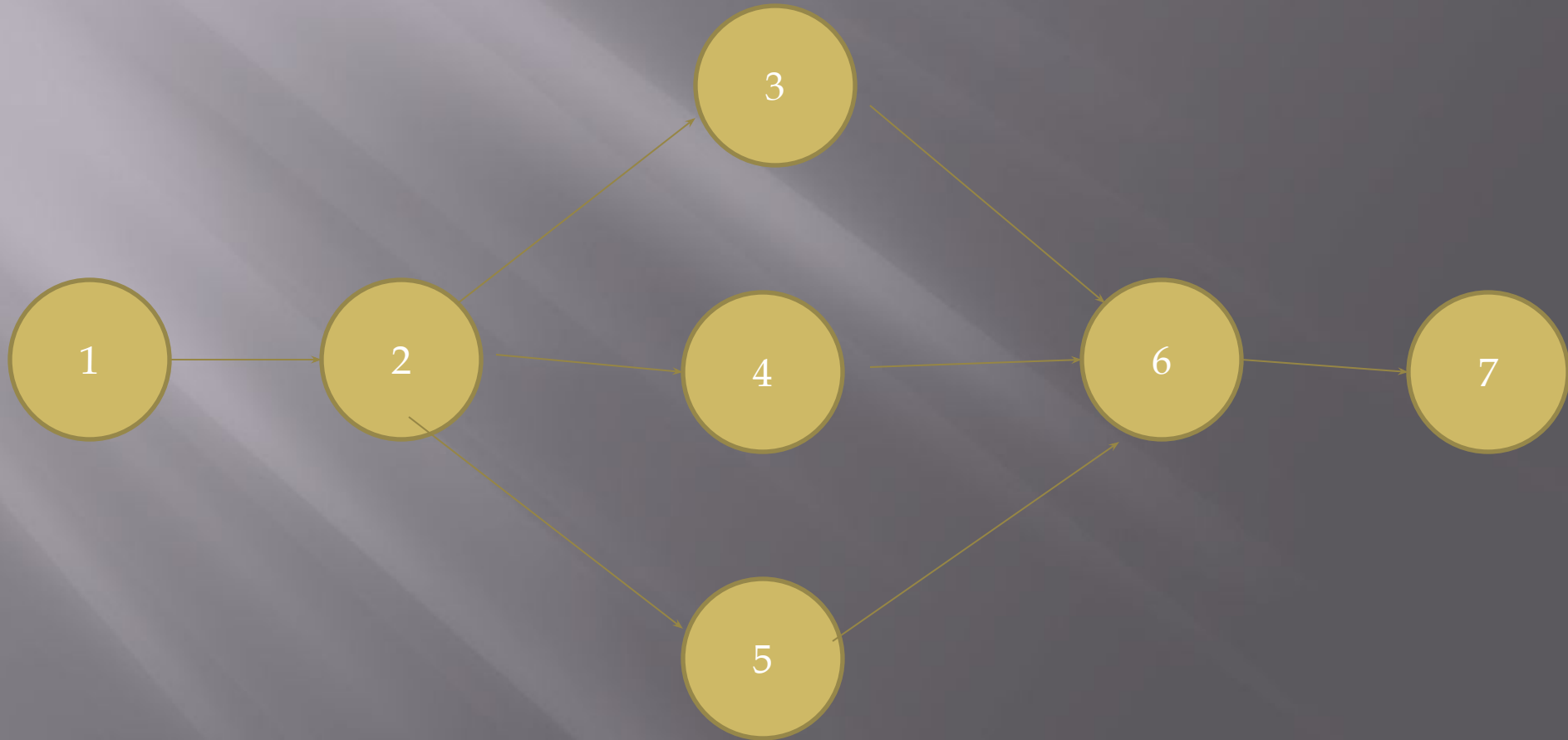
Жизненный цикл проекта

Этап инвестиционного проекта	Период выполнения	Ответственный исполнитель
Разработка рабочего проекта по приобретению станков	Июнь-август 2012 года	Инженер-технолог
Согласование рабочего проекта	Август-октябрь 2012 года	
Выбор оптимальных поставщиков	Июнь-октябрь 2012 года	Отдел снабжения
Получение кредита	Ноябрь 2012 года	Экономист-менеджер
Приобретение станков	Декабрь 2012 года	Отдел снабжения
Пусконаладочные работы	Декабрь 2012 года - Январь 2013 года	Прораб строительной бригады
Сдача станков	Март-апрель 2013 года	Прораб строительной бригады
Наем персонала	Апрель 2013 года	Кадровый отдел
Запуск в эксплуатацию	С мая 2013 года	Инженер-технолог

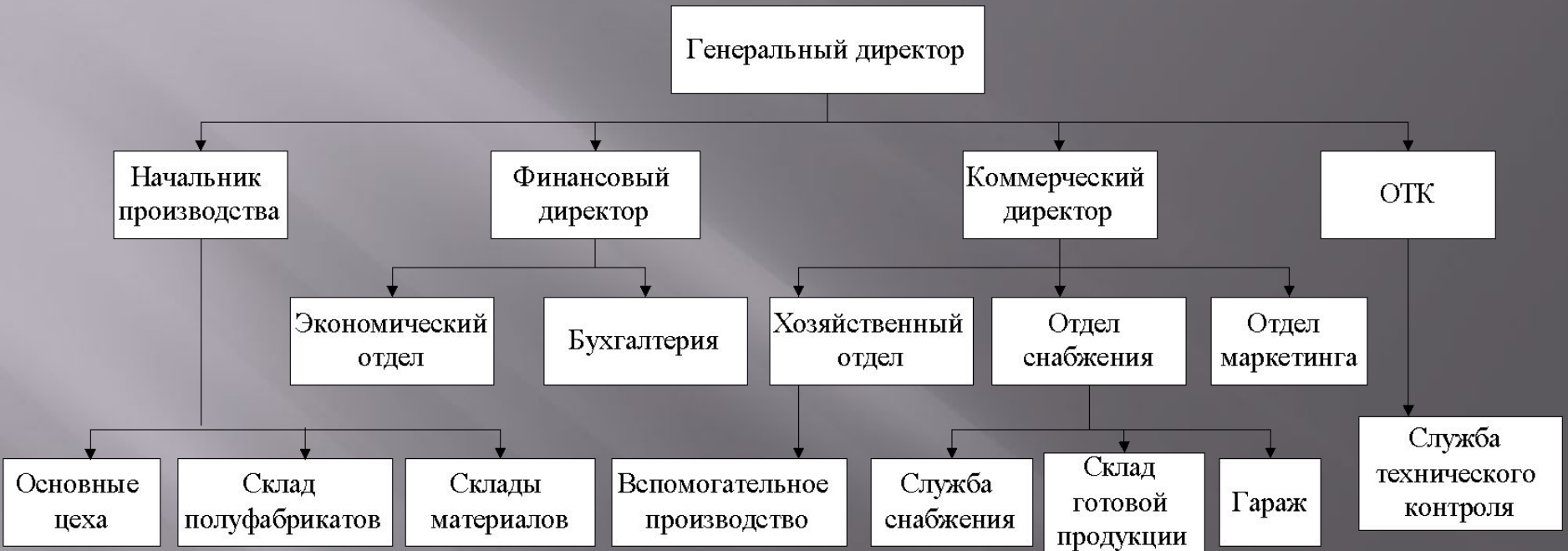
СЕТЕВАЯ МОДЕЛЬ ЖИЗНЕННОГО ЦИКЛА ПРОЕКТА

1. Разработка рабочего проекта – 2 месяца
2. Согласование рабочего проекта- 2 месяца
3. Выбор оптимальных поставщиков – 3 месяца
4. Получение кредита – 1 месяц
5. Приобретение станков - 1 месяц
6. Пусконаладочные работы 3 месяца
7. Сдача станков – 2 месяца

СЕТЕВАЯ МОДЕЛЬ ЖИЗНЕННОГО ЦИКЛА ПРОЕКТА



Организационная структура



Финансовый анализ проекта

№ п.п.	Наименование глав, работ и затрат	Стоимость, р.
1	Затраты, в соответствии с договором купли-продажи	2233500
2	Затраты, на проведение пусконаладочных работ	10000
3	Затраты на транспортировку	2000
4	Затраты на заработную плату	12000
5	Затраты, связанные с отчислением средств на социальное страхование	3144
6	Затраты на обслуживание оборудования	5000
7	Резервные затраты (оснастка, инвентарь, запасные части)	10000
8	Затраты на амортизацию	1000
	Итого	2276644

Расчет эффективности внедрения нового оборудования

Показатель/год	2012	2013	2014	2015	2016
Инвестиционная деятельность					
Затраты на приобретение активов	-2233,5				
Издержки подготовительного периода	-43,144				
Кэш-фло от инвестиционной деятельности	-2276,644				
Операционная деятельность					
Объем производства, шт.	7054	8551	8629	8888	9070
Поступления от продаж (включая НДС)	65724	68982	69765	72345	74789
Поступления от продаж (без НДС)	55698,31	58459,3	59122,9	61309,3	63380,5
Себестоимость	27177,44	32945	33245	34245	34945
Выплаты процентов по займам					
Прибыль до налогообложения	28520,87	25514,3	25877,9	27064,3	28435,5
Налог на прибыль	5704,174	5102,86	5175,58	5412,86	5687,1
Кэш-фло от операционной деятельности	22816,696	20411,5	20702,3	21651,5	22748,4
Финансовая деятельность					
Займы					
Собственный капитал	2276,644				
Выплаты и погашение займов					
Кэш-фло от финансовой деятельности	2276,644				
Сальдо реальных денег	20540,052	20411,5	20702,3	21651,5	22748,4
Сальдо реальных денег накопительным итогом	20540,052	37137,5	57839,8	79491,2	102240

Полная экономия на одно изделие от внедрения оборудования ожидается в размере 647,51 рублей. Большую долю экономии планируется получить по материальным затратам и заработной плате.

Статьи затрат		После внедрения нового оборудования	Абсолютное отклонение, р.
1 Сырье и материалы	1045,51	872,59	-172,92
2 Возвратные отходы (вычитаются)	1,70	1,70	0,00
3 Покупные изделия, полуфабрикаты и услуги производственного характера	110,01	110,01	0,00
4 Топливо и энергия на технологические цели	39,41	26,03	-13,38
5 Итого прямых материальных затрат	1193,22	1006,93	-186,29
6 Основная зарплата производственных рабочих	1480,01	1235,23	-244,78
7 Дополнительная зарплата производственных рабочих	148,00	123,52	-24,48
8 Отчисления на социальные нужды	553,52	461,98	-91,55
9 Итого зарплата с отчислениями	2181,54	1820,73	-360,80
10 Расходы на подготовку и освоение производства	56,85	87,90	31,05
11 Расходы на содержание и эксплуатацию оборудования	443,01	369,74	-73,27
12 Цеховые расходы	541,82	452,21	-89,61
13 Общезаводские расходы	55,00	45,91	-9,10
14 Итого расходов на обслуживание производства и управление	1096,68	955,76	-140,93
15 Потери от брака	21,12	19,39	-1,73
16 Прочие производственные расходы	35,58	35,58	0,00
17 Производственная себестоимость товарной продукции	4485,90	3838,39	-647,51
18 Внепроизводственные коммерческие расходы	14,38	14,38	0,00
19 Полная себестоимость	4500,28	3852,77	-647,51
Объем производства, шт.	7054	7054	

$$NPV = \frac{16726,004}{(1+0,12)^1} + \frac{20411,456}{(1+0,12)^2} + \frac{20702,304}{(1+0,12)^3} + \frac{21651,456}{(1+0,12)^4} + \frac{22748,408}{(1+0,12)^5} - 2276,664 = 70332,62 \text{ - } \text{òñ} \text{ .} \text{ò.}$$

$$PP = \frac{2276,664}{\frac{(1+0,12)^1}{16726,004}} = 0,14 \text{ - } \text{ãîà}$$

Спасибо за внимание!