

# ИССЛЕДОВАНИЕ МОЧИ НА АНАЛИЗАТОРАХ



Подготовила: ст.5 к. ф.ОМ Махмутова Саням

## ОБЩИЙ АНАЛИЗ МОЧИ

- включает оценку физико-химических характеристик мочи и микроскопию осадка. Данное исследование позволяет оценить функцию почек и других внутренних органов, а также выявить воспалительный процесс в мочевых путях. Вместе с общим клиническим анализом крови результаты этого исследования способны много рассказать о процессах, происходящих в организме человека и, главное — указать направление дальнейшего диагностического поиска.



Для получения точного результата, ИСКЛЮЧАЮЩЕГО ЛОЖНО ПОЛОЖИТЕЛЬНЫЕ ИЛИ ЛОЖНО ОТРИЦАТЕЛЬНЫЕ РЕЗУЛЬТАТЫ, КРАЙНЕ ВАЖНО СОБЛЮДАТЬ ПРАВИЛА СБОРА МОЧИ!

- • собирают среднюю порцию утренней мочи сразу после сна (натощак) предварительно осуществив тщательный туалет половых органов
- посуда для сбора мочи на анализ должна быть чистой и сухой. Не следует пользоваться химическими чистящими средствами (например Фейри, Дося и пр), т.к часто они сохраняются на стенках посуды и изменяют результат. После обработки посуды необходимо тщательно ее ополоснуть проточной водой.



- хранить мочу до проведения анализа можно не более 1,5 часов.
  - если вы принимаете какие-нибудь лекарства, предупредите врача, ведь некоторые препараты влияют на анализ мочи.
  - не стоит избыточно пить минеральные воды — они изменяют реакцию мочи
  - нужно чтобы предыдущее мочеиспускание было не позже 5-6 часов до сбора мочи. При длительной задержке мочеиспускания моча изменяет свою реакцию и в ней могут появляться клетки в норме отсутствующие.



□ Клинический анализ мочи в лаборатории проводится в несколько этапов:

1. На первом этапе с помощью тест полосок Multistix (SIEMENS) на базе прибора Clinitek Ststus (SIEMENS) в поступающем образце определяется наличие глюкозы, билирубина, кетоновых тел, белка, уробилиногена, нитритов, определяется удельный вес мочи и ее реакция (pH) и дается качественное заключение о присутствии лейкоцитов и лейкоцитов мочи.





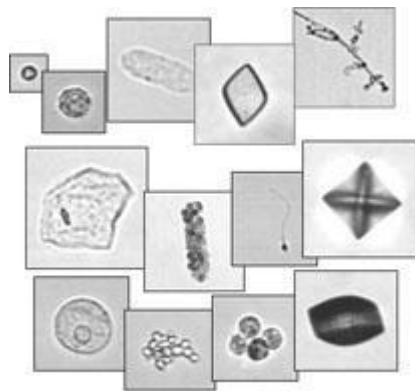
- 2. На следующем шаге образец поступает на автоматизированный анализатор UF-1000i. (SYSMEX) Это современный мочевой флуоресцентный проточный цитометр, основанный на технологии диодного лазера. В технологии используются полиметиновые красители, избирательно окрашивающие нуклеиновые кислоты, позволяющие выполнить высокочувствительный анализ частиц с чрезвычайно точным выявлением бактерий на клинически значимых уровнях. Анализ проводится с точным количественным подсчетом форменных элементов на единицу объёма.







- ▣ **AUTION MAX AX-4030** – полностью автоматический анализатор мочи, имеет встроенный подающий механизм с загрузкой 200 тестовых полосок,
- ▣ измерение 10 параметров,
- ▣ скорость исследования 225 образцов в час, функции определения цвета и мутности мочи и распознавания аномальной окраски тестовой полоски



- **Полный спектр исследований:** AUTION MAX включает в себя функции измерения удельного веса, цвета или температуры
- **Функция определения цвета:** Может быть измерена интенсивность окраски и оттенок образца (мочи). Информация об окраске может быть получена в **23** цветовых оттенках.
- **Функция определения мутности:** Информация о мутности образца мочи может быть получена в 3 вариантах: «Прозрачный» («Clear»),
  - «Непрозрачный» («Unclear») и
  - «Мутный» («Very Unclear»).
- **Функция распознавания аномальной окраски:** AUTION MAX может автоматически определять и давать предупреждение об аномальной окраске тестовой полоски, появившейся вследствие назначения и применения лекарств и т.д.



- Возможность определения дополнительных параметров - микроальбумин и креатинин.
- **Исследование малого количества образца мочи:** Образцы мочи, находящиеся в пробирке, аспирируются встроенным дозатором и количественно точно наносятся на реакционные участки тестовых полосок. Вы легко можете выполнить анализ, используя минимальный объем образца (2 мл).



- ▣ **Непрерывный полностью автоматизированный анализ с простым управлением:**  
AUTION MAX полностью автоматизированный анализатор, который обрабатывает помещенные на его подставку образцы в непрерывном режиме. Благодаря использованию системы, перемещающей подставку для образцов, аппарат может анализировать от 50 до 100 образцов одновременно (в случае исследования Вами срочного образца мочи, доступна функция STAT).



▣ **Функция температурной компенсации:**

Оптимальный диапазон окружающей температуры для тестовых полосок «AUTION STICKS» от 20 до 25°C. Однако, AUTION MAX имеет функцию температурной компенсации, которая убирает ошибки, вызванные изменением температуры окружающей среды в диапазоне от 10 до 30°C



- ▣ **Функция множественной обработки данных:**  
AUTION MAX может сохранять в памяти результаты измерений 2700 образцов после классификации по типу измерения. Кроме того, анализатор может быть связан с внешними устройствами и также автоматически устанавливать идентификационные данные пациента путем считывания штрих-кода (дополнительная опция) размещенного на пробирке.



## ТЕХНИЧЕСКИЕ ХАРАКТЕРИСТИКИ:

- Загружаемое колич. полосок 400 полосок (две емкости по 200 полосок)
- Необходимый объем образца - 2 мл
- Контейнер для образца - Пробирка
- Максимальное загружаемое количество образцов - 100 образцов



## Выполняемые тесты:

Глюкоза	Скрытая кровь
pH	Кетоновые тела
лейкоциты	Нитриты
удельный вес	Мутность мочи
билирубин	Окраска мочи
белок	Уробилиноген

