

Изучение растительного и животного мира в лесах Покрово-Ситской территории Брейтовского района в зимний период



- **Автор: Медведева Анастасия-
ученица 3 класса МОУ Покрово-
Ситской СОШ Брейтовского
района**
- **Руководитель: Лебедева
Людмила Николаевна- учитель
начальных классов МОУ
Покрово-Ситской СОШ
Брейтовского района**

Цель работы:

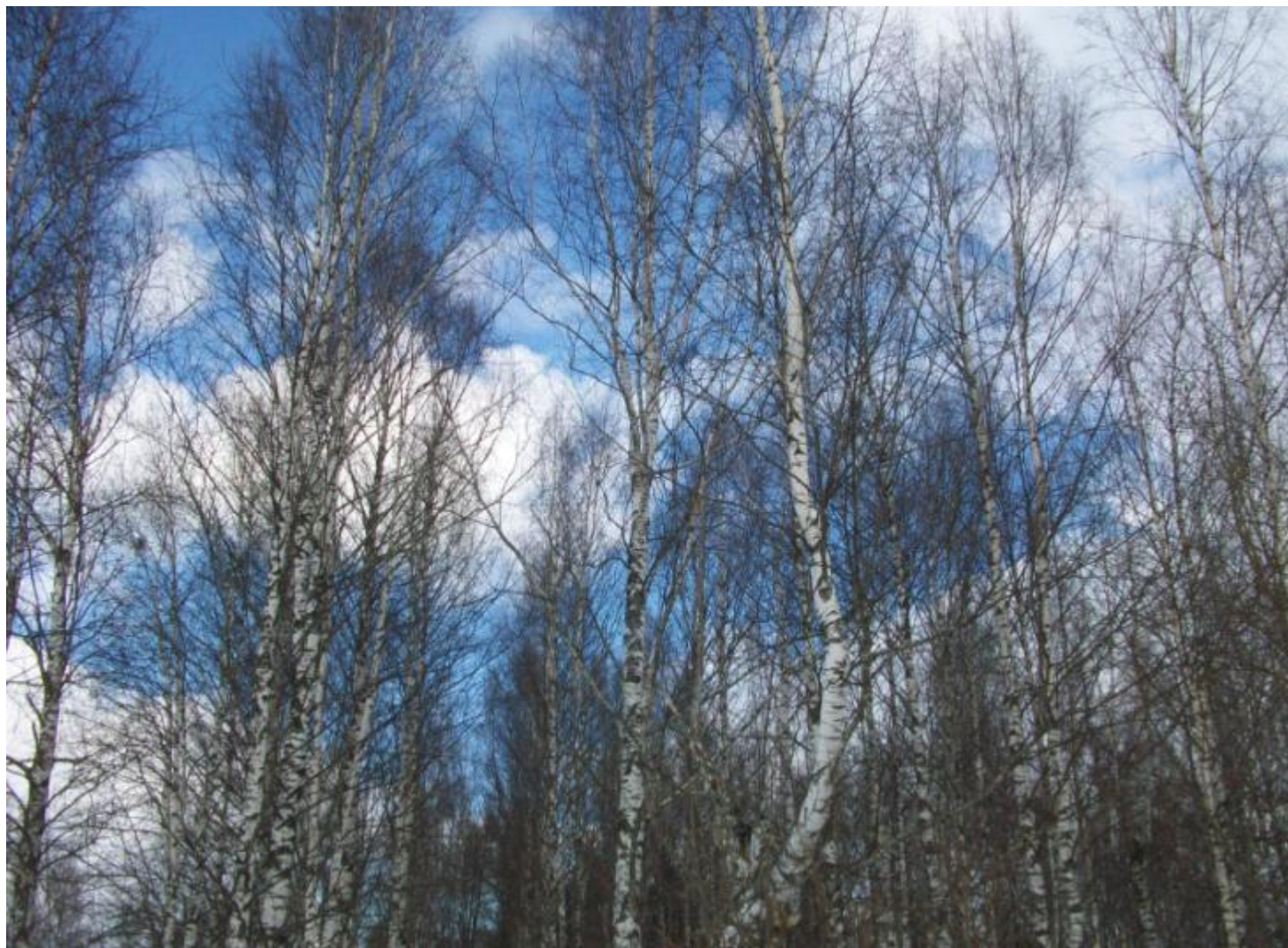


- Исследовать жизнь растений и животных в лесах Покрово-Ситской территории Брейтовского района в зимний период
- Ответить на вопрос: Есть ли жизнь в зимнем лесу?

1. Исследование жизни растений в лесах Покрово-Ситской территории Брейтовского района в зимний период



Внешний вид лиственных деревьев



Изучение почки берёзы



Рисунок почки берёзы (в разрезе)



Внешний вид хвойных деревьев



Шишки хвойных деревьев



Семена кедровых шишек



Изучение травянистых растений



Зелёные росточки травы под снежным покровом



Вывод:



- Растения леса живы.
- Весной из почек лиственных деревьев вырастут молодые стебли с листьями.
- Шишки хвойных деревьев в конце зимы раскроют свои чешуйки, и семена высыплются на землю. Весной многие из них прорастут.
- Для многих травянистых растений характерен подснежный рост. Снег, как одеяло, укрывает их и не даёт им замёрзнуть.

2. Исследование жизни животных в лесах Покрово-Ситской территории Брейтовского района в зимний период.



Следы зайца



Следы лисы



Следы лося



Следы птиц



Звуки в лесу



- Карканье



Звуки в лесу

- Стук по дереву



Звуки в лесу

- Шелест осыпающегося с деревьев снега



Признаки присутствия животных в лесу

- Мелкие кусочки коры, рассыпавшиеся около дерева



- Повреждённый ствол дерева



Признаки присутствия животных в лесу

- Деревья и кустарники с повреждённой корой



- Обглоданные ветки деревьев



Признаки присутствия животных в лесу

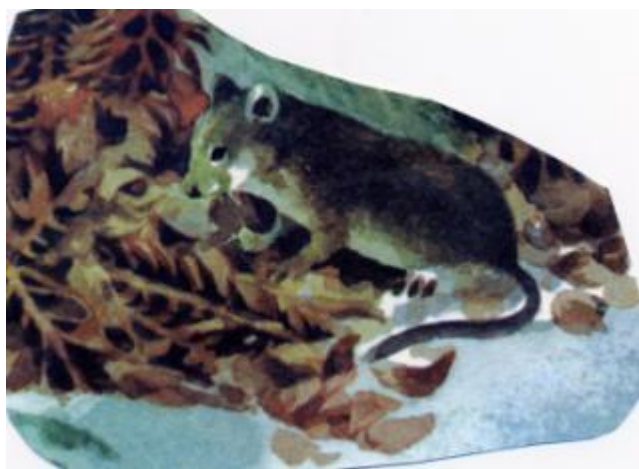
- Расклёванные шишки хвойных деревьев



Вывод: В лесах Брейтовского района зимой живут и ведут активный образ жизни:



Вывод: В лесах Брейтовского района зимой живут и ведут активный образ жизни:



Вывод: В лесах Брейтовского района зимой живут и ведут активный образ жизни:



3. Исследование помощи человека диким животным в лесах Покрово-Ситской территории Брейтовского района в зимний период



Охотхозяйство «Медведь»



Беседа с егерем клуба «Медведь» Лебедевым Владимиром Николаевичем



Специально отведённое место в лесу для подкормки животных



Егерь Лебедев Владимир Николаевич насыпает в кормушку кукурузу кабанам



Заключение



- Лес-это дом для многих растений и животных.
- Зимой жизнь в лесу не останавливается, хотя кажется, что лес спит.
- В зимнем лесу растения и животные тесно связаны между собой. Животные спасаются от холода среди ветвей, в дуплах деревьев. Растения обеспечивают животных пищей.
- Некоторых животных подкармливают люди.

Практическая значимость работы:

- Получено много полезных и интересных знаний о жизни растений и животных в лесах Покрово-Ситской территории Брейтовского района в зимний период
 - Эти знания можно применять на уроках «Окружающий мир».
-

Перспектива:

- Продолжить исследование растительного и животного мира в лесах Покрово-Ситской территории Брейтовского района в другие сезонные периоды (весна, лето, осень).
-

Литература:

- 1. Руковский Н. Н. «По следам лесных зверей». Издательство «Лесная промышленность», 2005
 - 2. Сладков Н. И. «В лес по загадки». Издательство «Детская литература», 2003
 - 3. Атлас-определитель «От земли до неба», автор А.А.Плешаков. Москва, «Просвещение», 2008г.
-

■ **Спасибо за внимание**
