

Районная научно-практическая конференция «Шаг в науку»

Группа крови

**Авторы : Боровик К. Г.
Котов В.Д.**

Учащиеся 4 б класса

МБОУ СОШ №3 г. Сковородино

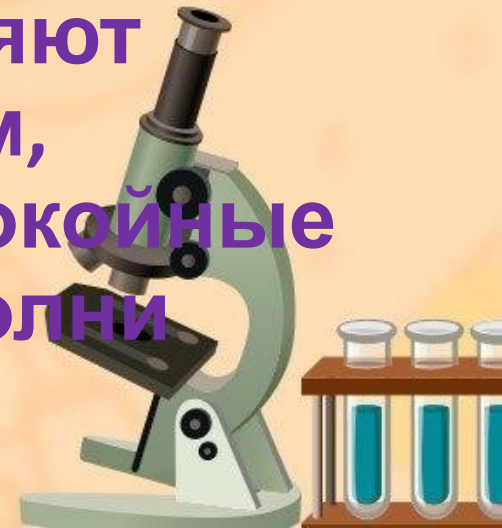
Руководитель: Бондаренко С.Н

Учитель нач. классов.





- **1 группа крови – первый тип характера . Это смелые, целеустремленные лица, в душе лидеры, прямолинейные энтузиасты, оптимисты, преуспевающие во всех областях деловые люди.**
- **2-я группа. 2 тип характера**
Для лиц этой группы крови характерна любовь к порядку и организованность. Они уделяют внимание мелочам и деталям, трудолюбивы и усердны, спокойные и аккуратные, отличные исполнители.



- 3-я группа 3 тип характера У лиц с этой группой крови проявляются горячность и необузданность, они стремятся к творчество, у них высокая концентрация, им присуща нешаблонность в поступках, гибкость. Типичные генераторы идей.
- 4-я группа 4 тип характера. Лица с такой группой крови — эмоциональны и ранимы, противоречивы, творческие и талантливые, добры. Обычно всеобщие любимцы. Им присуще богатое образное воображение.





Цель:

Изучить зависимость характера и внешности людей от группы крови.

Задачи:

- 1.Изучить литературу по данному вопросу.
- 2.Провести анкетирование по теме исследования.
- 3.Сделать лэпбук, для своих одноклассников по теме «Группа крови»



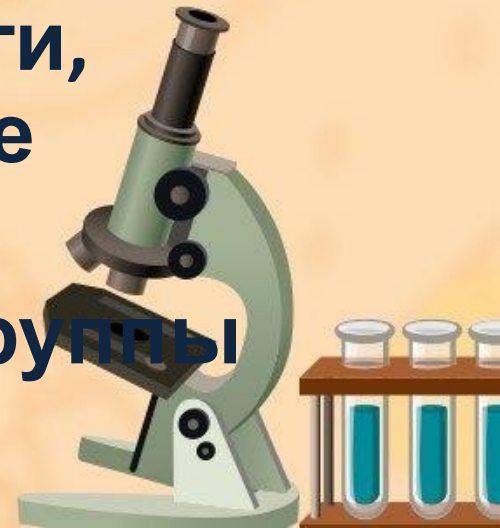
Гипотеза:

**Личностные качества
человека и его
внешность зависят от
группы крови.**



Актуальность

Японская гипотеза зависимости характера человека от группы крови получает все большее распространение. Все больше и больше статей касающихся этого вопроса печатаются и активно обсуждаются в интернете. На основе этой гипотезы написаны книги, некоторые из них уже заранее определяют судьбу человека в зависимости от группы крови.



Практическая значимость

**Знания полученные в
результате нашей
работы пригодятся нам
в изучении биологии в
старших классах.**



• Анкета участников опроса

• 1.Ваша группа крови?

I II

III IV

Не знаю

2. Ваш пол?

М Ж

3. Ваш цвет волос?

Блондин(ка)

Брюнет(ка)

Шатен(ка)

4. Отметьте присущие вам черты личности:

-активность, смелость, прямолинейность, умение управлять людьми.

-упорство, трудолюбие, осторожность, терпеливость.

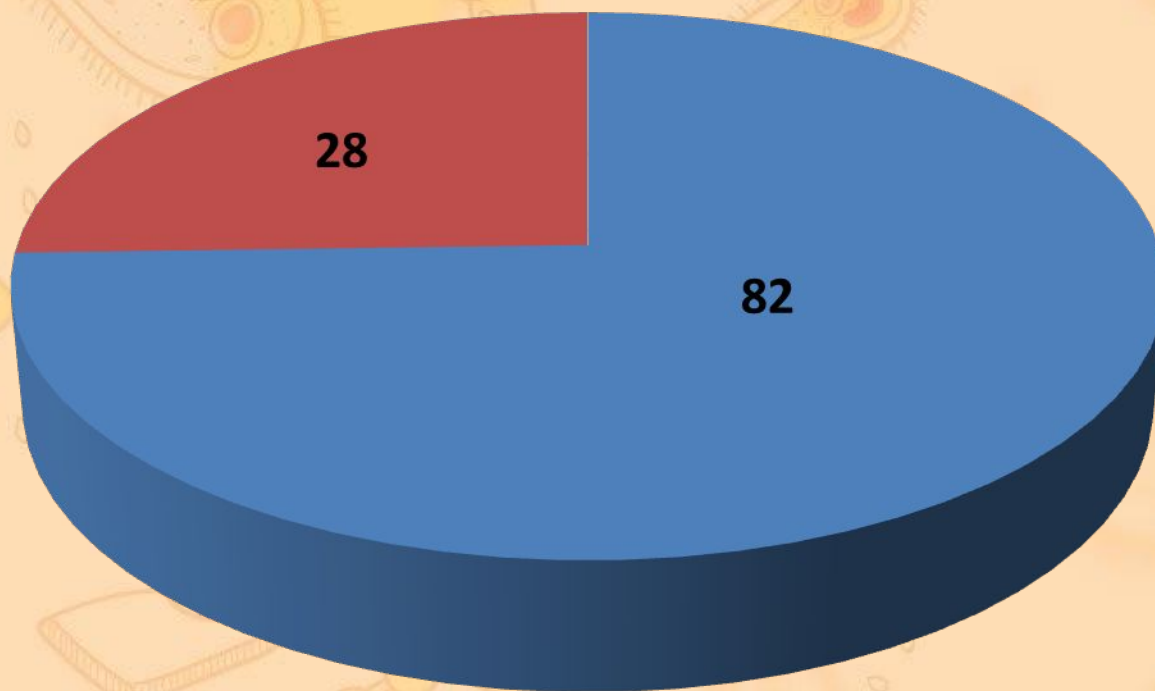
- стремление к творчество, независимость, непредсказуемость.

-эмоциональность, стремление к творчеству, противоречивость

5. Что вы знаете о группах крови?



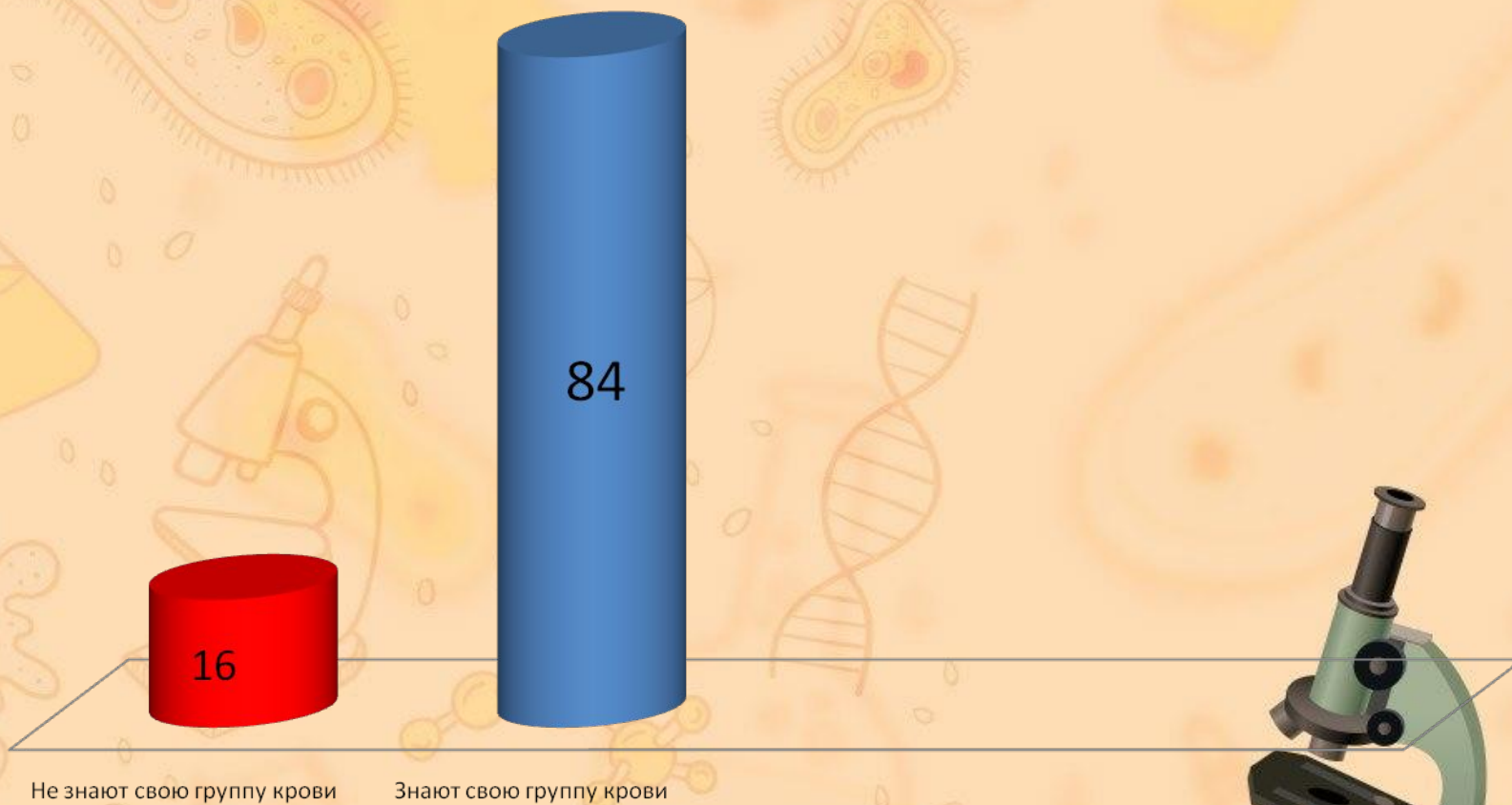
Соотношение респондентов по полу в %



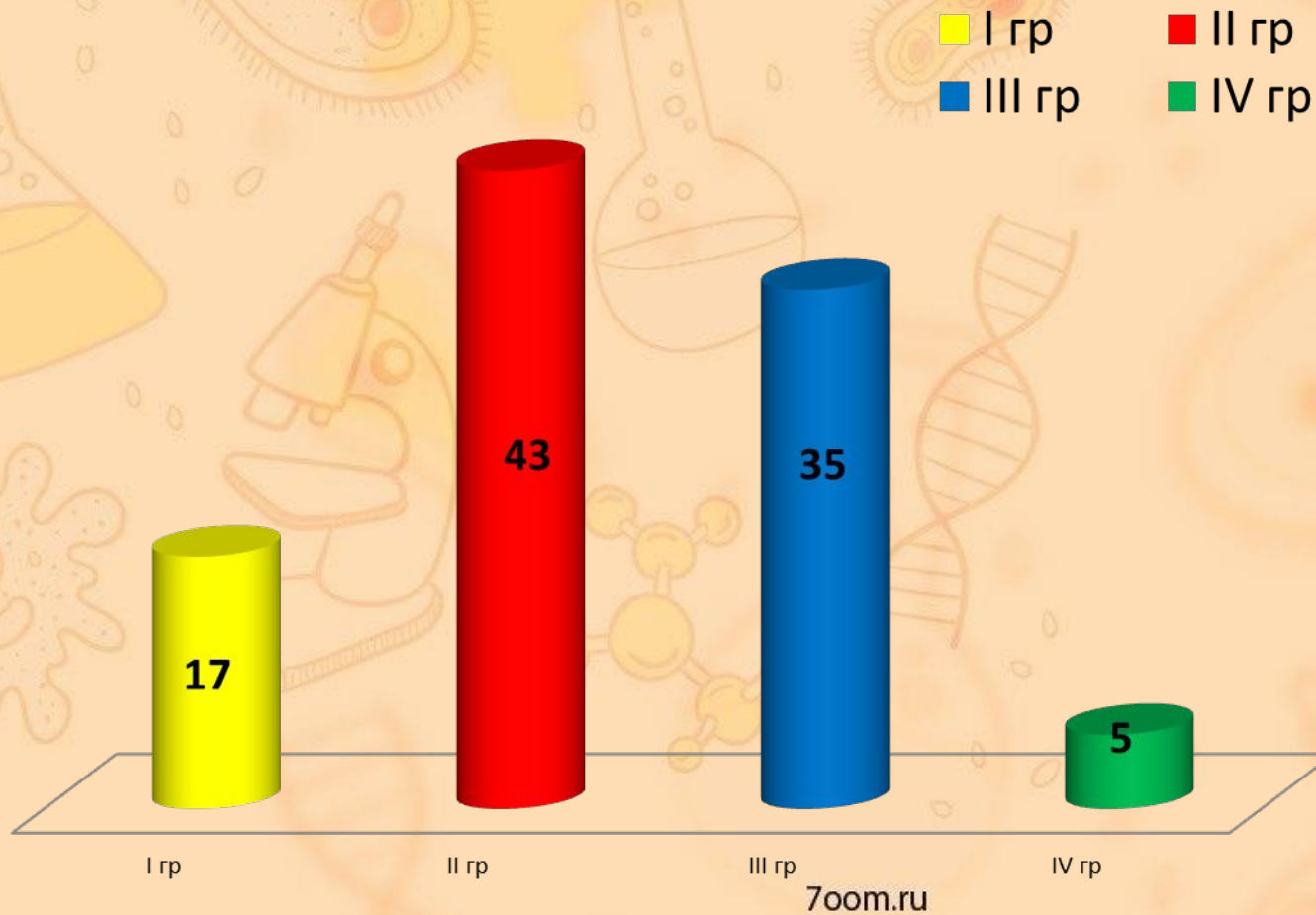
■ Женский
■ Мужской



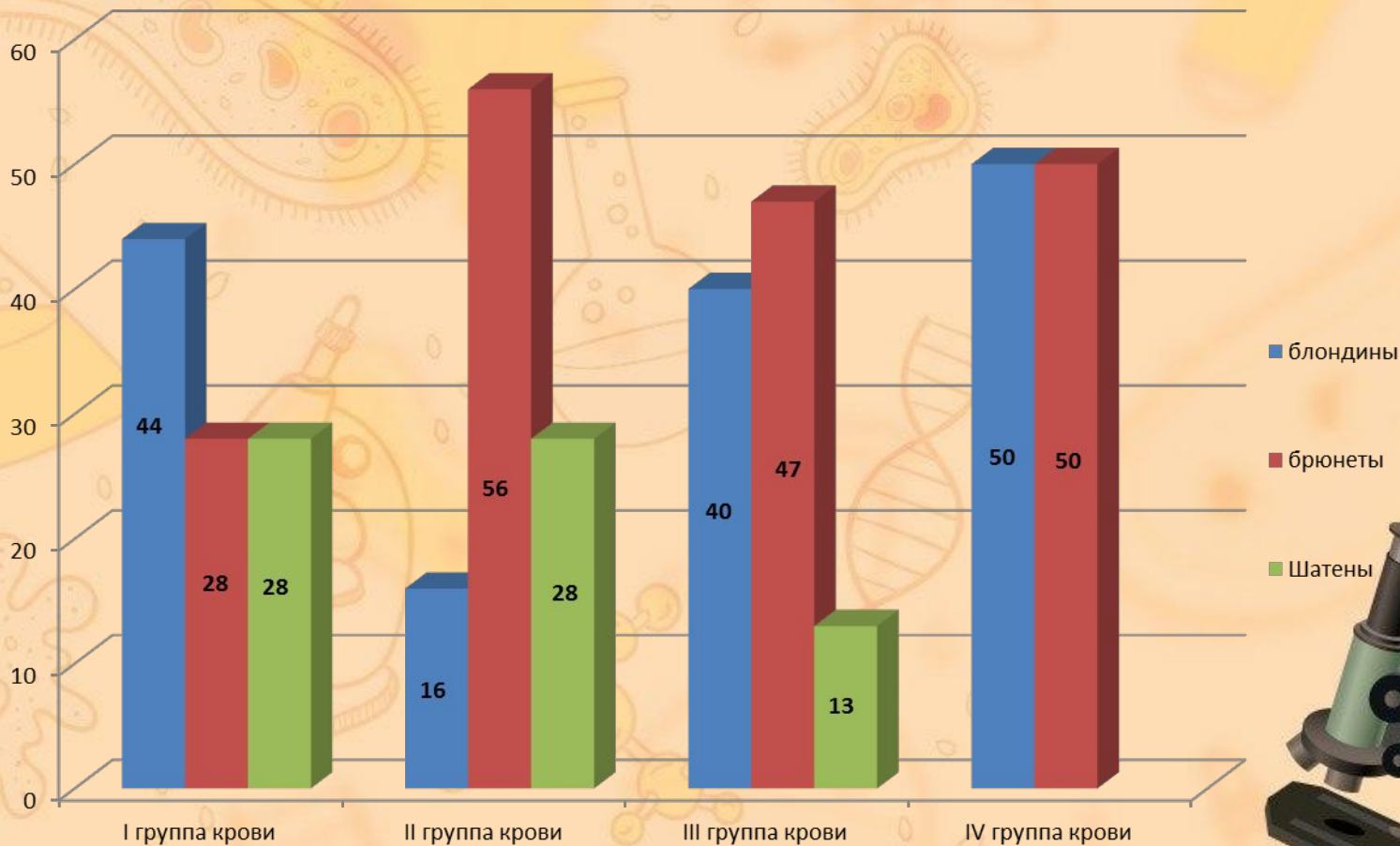
Осведомленность о своей группе крови в %



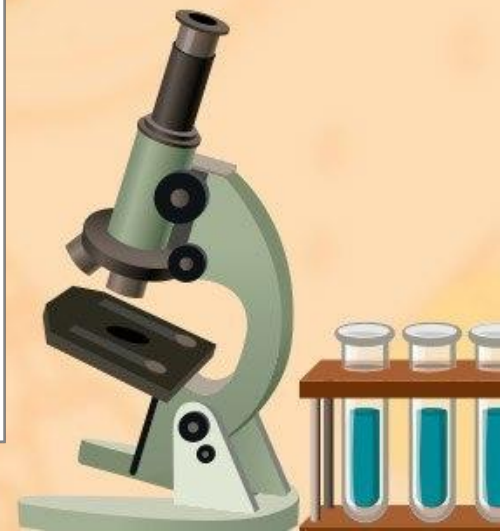
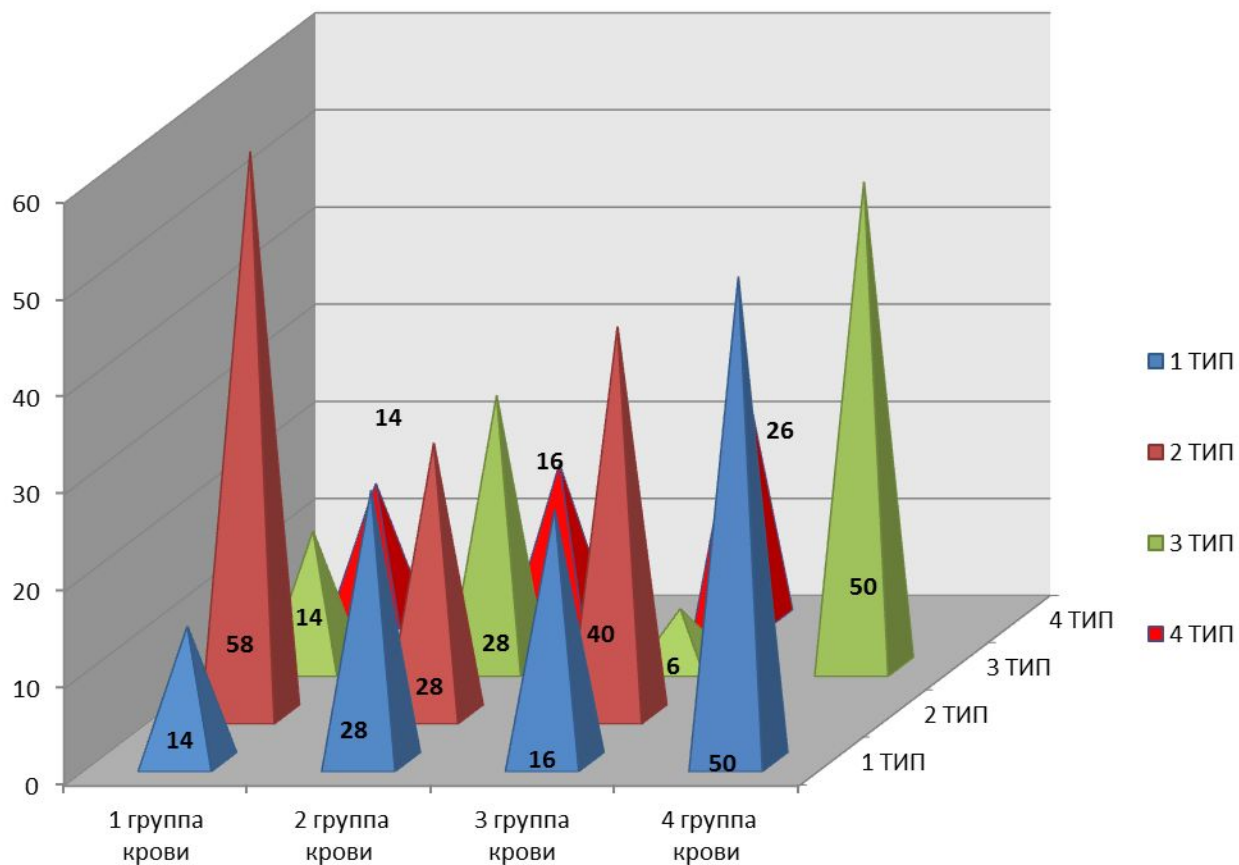
Распределение групп крови среди респондентов в %.



Соотношение группы крови и цвета волос в %

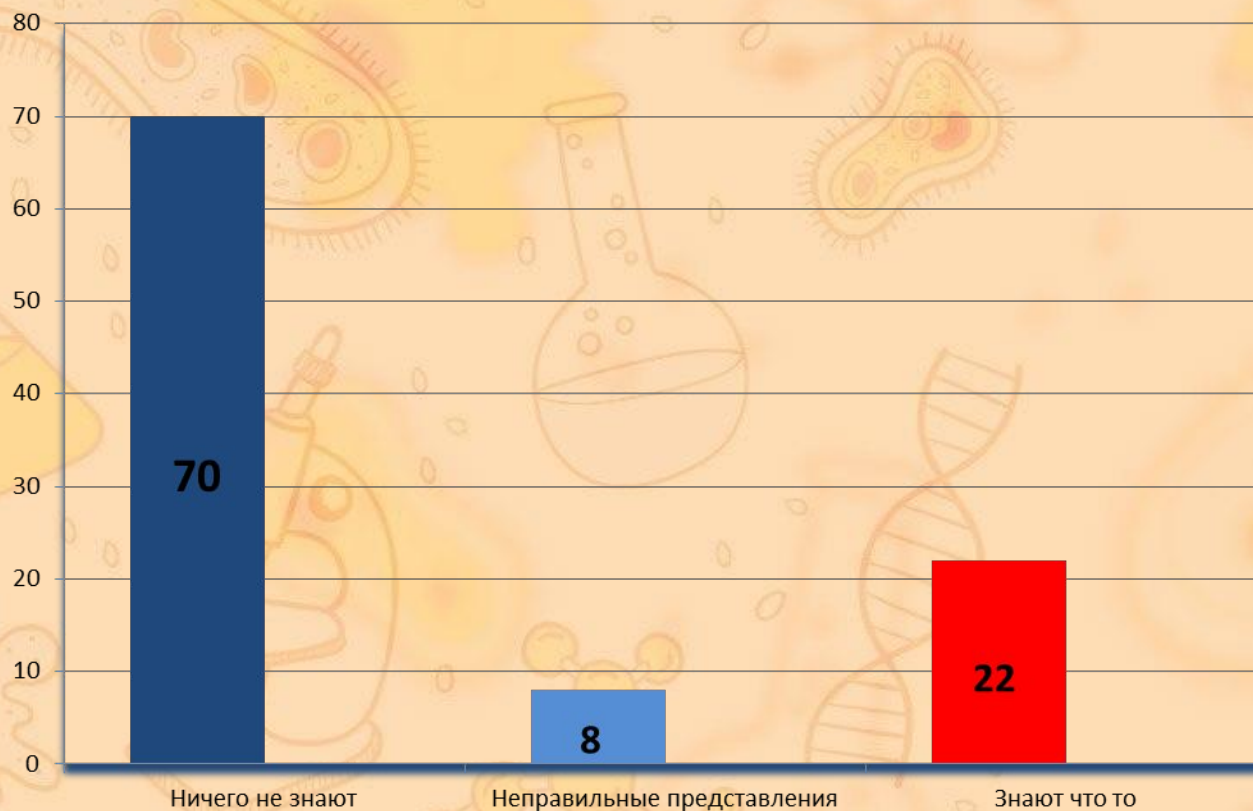


Соотношение групп крови и типов характера по гипотезе Нюми в %



Осведомленность об общих знаниях касаемых групп крови

В %



Выводы

- Мы изучили зависимость характера и внешности людей от группы крови.
- Изучили литературу и источники интернета по данному вопросу.
- Провели анкетирование по теме исследования.
- Японская теория по результатам нашего исследования не подтвердилась. Характер и внешность человека не зависит от группы крови.
- На основании своего анкетирования пришли к выводу, что многие люди не знают ничего о группах крови и поэтому сделать лэпбук, для своих одноклассников.



**Спасибо
за
Внимание**

