



История

бисероплетен

ия

Родиной бисера считается Древний Египет. Там из непрозрачного стекла изготавливали крупные бусы.



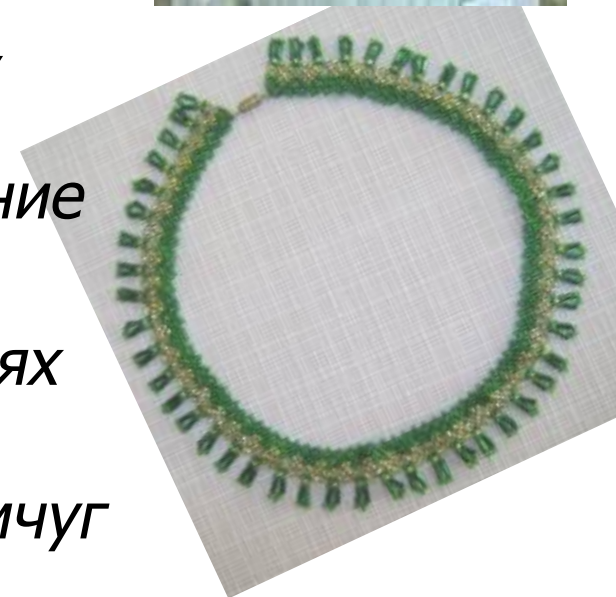
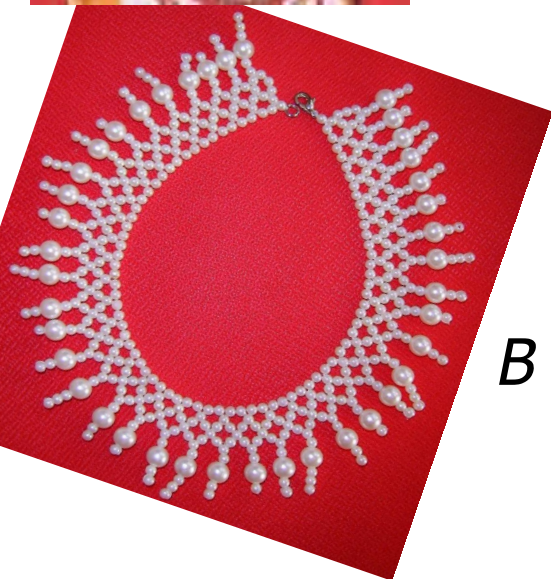


На Руси бисер был известен с IX века.



Во времена Киевской Руси в кустарных стекольных мастерских делали не только стеклянные бусы, браслеты, но и бисер, который получил хождение наряду с жемчугом.

В русских толковых словарях XV-XVII веков словом «бисер» обозначали жемчуг («бисер», «перлы», «жемчуг»).



работе,

необходимо:

- *подготовить материал и необходимые инструменты;*
- *ознакомиться с терминологией;*
- *ознакомиться с основами цветовой гармонии.*

Бисер

Он может быть мелкий, крупный, круглый, граненный, рубленый (рубка), представляющий собой короткие трубочки (длина 1- 5 мм) .





Стеклярус

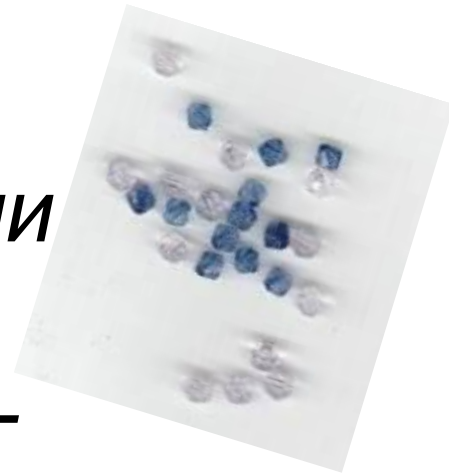
*Трубочки из цветного стекла
длиной 5 – 15 мм. Используется
как самостоятельный материал
при создании украшений, в
вышивке, а также и в сочетании с
бисером, бусами.*





Бусы

Различных форм и размеров, они крупнее бисера. Могут быть круглыми, гранеными, овальными, стеклянными, металлическими, деревянными и др. Бусы из грубообработанных камней или янтаря, имеющие неправильную форму и посторонние включения, называют рустикальными.



Стразы

Имитация драгоценного камня. Имеет металлические приспособления для крепления или отверстия. Стекланные стразы более яркие, блестящие, чем пластмассовые.



Пайетки

Плоские разноцветные металлические кружочки.





Леска

- *0,12 – 0,17 – для работы с бисером;
0,2 – 0,25 - для работы с бусинами.*


Леска прочная, почти не видна в изделии.



Проволока

В последнее время тонкую (0,12 – 0,2) проволоку медную оцинкованную используют для создания объемных коле, для создания цветов, деревьев, сувениров в виде бабочек, рыбок и т.д.

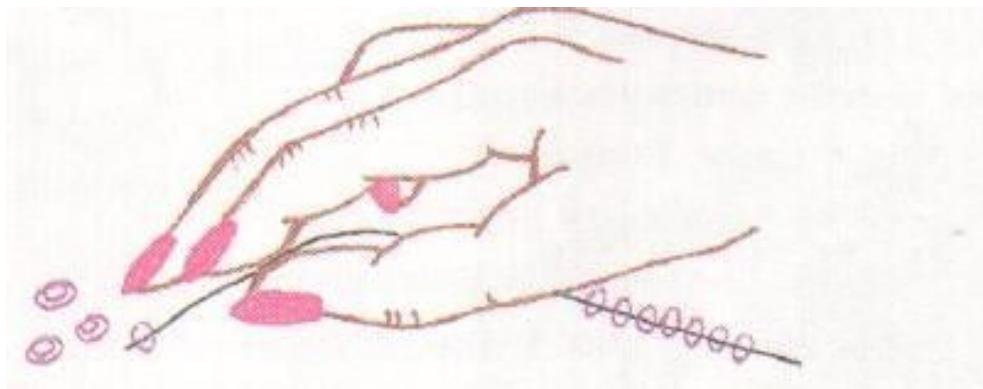
Инструменты и приспособления



Ножницы – желательно маленькие, маникюрные.

Тетрадь в клетку для прорисовки схем и цветовых сочетаний.

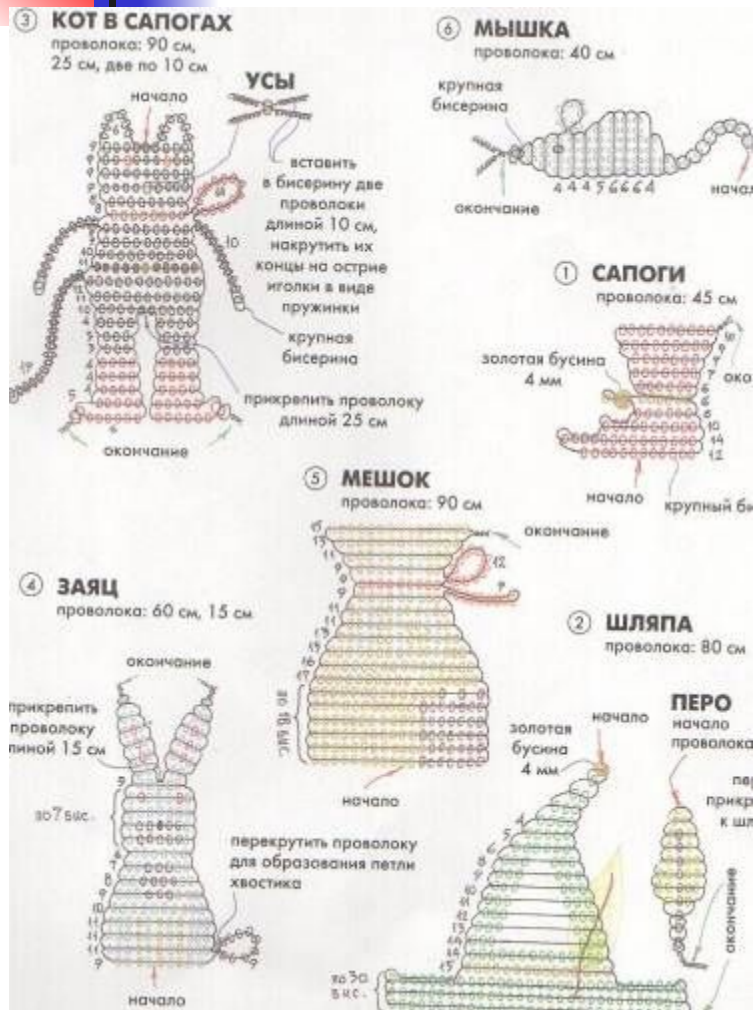
Техника плетения



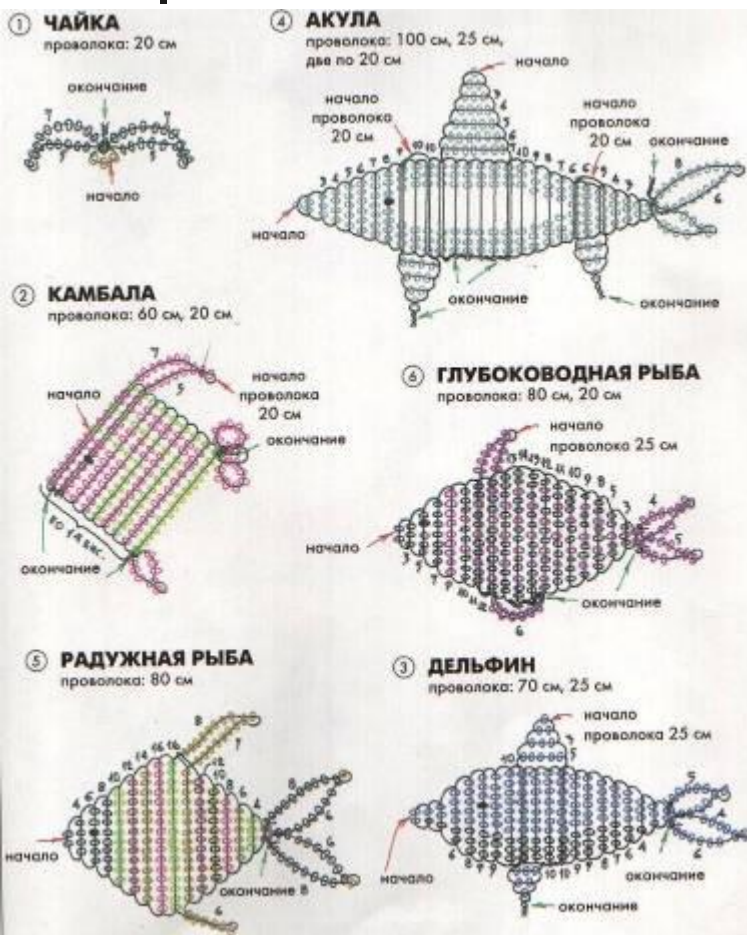
Фигурки из бисера



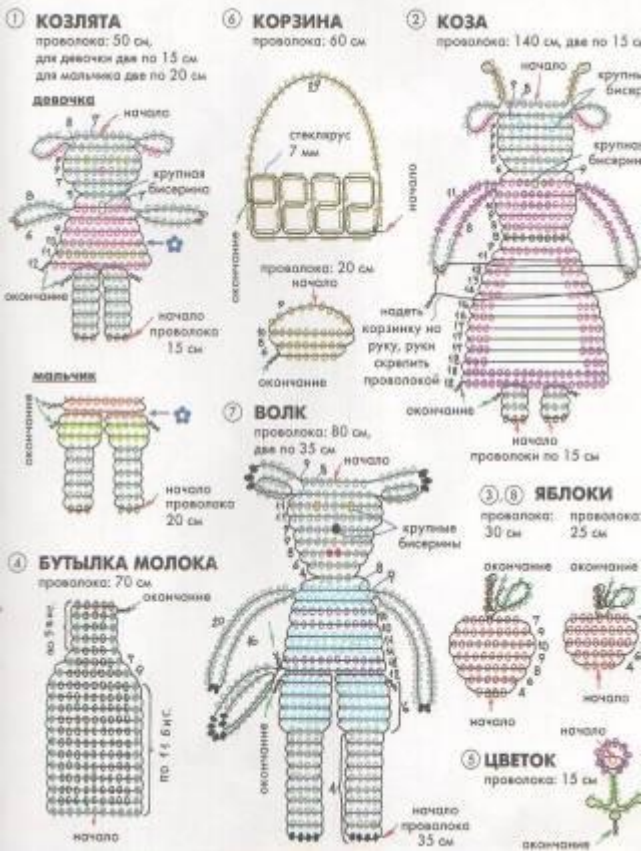
Кот в сапогах



На дне речном



Волк и семеро козлят.



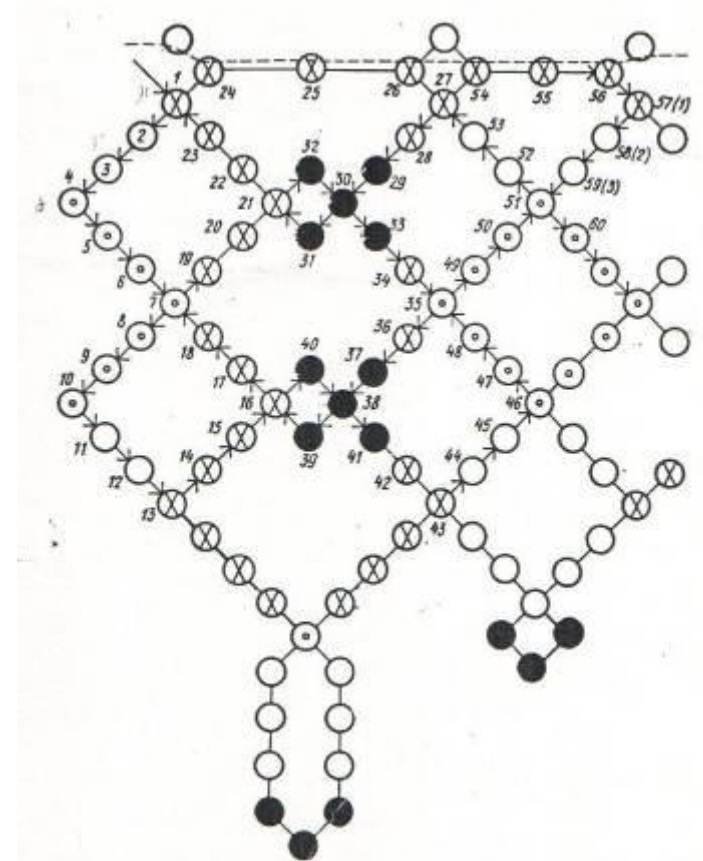
Материал:
Средний и
крупный бисер,
стеклярус 7 мм

Объемные фигурки



Жемчужное

КОЛЬЕ



Цветы из бисера



Рис. 79. Схема изготовления лепестка



Рис. 80. Схема изготовления чашелистика



Рис. 81. Схема изготовления тычинки