



ИСТРИНСКИЙ РАЙОН

Выполнила студентка
3 курса группы ГДДб 12-1
Басангова Б. В.

- Истринский район — административно-территориальная единица и муниципальное образование на северо-западе Московской области России.
- Административный центр — город Истра.



Герб



Флаг

ГЕОГРАФИЯ



- Площадь территории района составляет 126 897 га. Район граничит с Красногорским, Солнечногорским, Клинским, Волоколамским, Рузским и Одинцовскими районами Московской области и с городским округом Восход.
- Основная река — Истра.

ИСТРИНСКОЕ ВОДОХРАНИЛИЩЕ



- Истринское водохранилище расположено на северо-западе Московской области, на реке Истре.
- Образовано в **1935**. Длина — 22 км, ширина до 2 км. Наибольшая глубина — 23 м. Площадь акватории 33,6 км², максимальный объём 180 млн м³. Отметка НПУ 168,64, площадь водосбора 1010 км². Сток воды регулируется. Замерзает в конце ноября, вскрывается в конце апреля. Снабжает водой Москву.

ДОСТОПРИМЕЧАТЕЛЬНОСТ И



Подвесной мостик под Ивановским

ШЕСТИСЕКЦИОННЫЙ ПОДВЕСНОЙ
МОСТИК

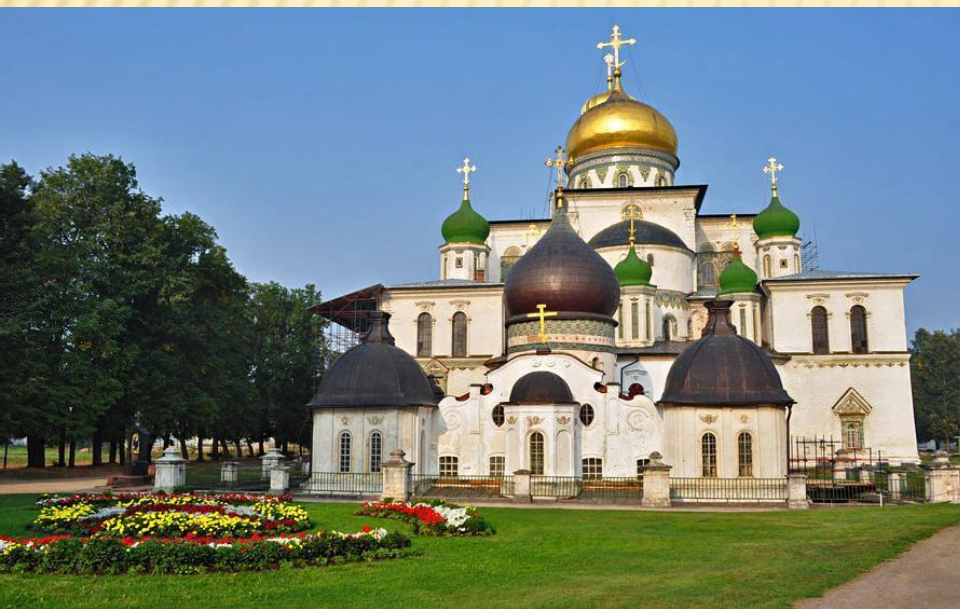




Усадьба Рождествено-Кутайсово



Надовражино



Новоиерусалимский монастырь



Церковь Рождества Христова в Юркино

МЕМОРИАЛЬНЫЙ КОМПЛЕКС



ОТЕЛЬ И СПА "M'ISTRA'L"



- Роскошный пятизвездочный загородный парк отель M'istra'L Hotel & SPA предлагает свои гостям элитный отдых в Подмоскowie высочайшего уровня. Современный 8-этажный комплекс находится в районе Истринского водохранилища – одного из самых живописных мест Подмоскowie.

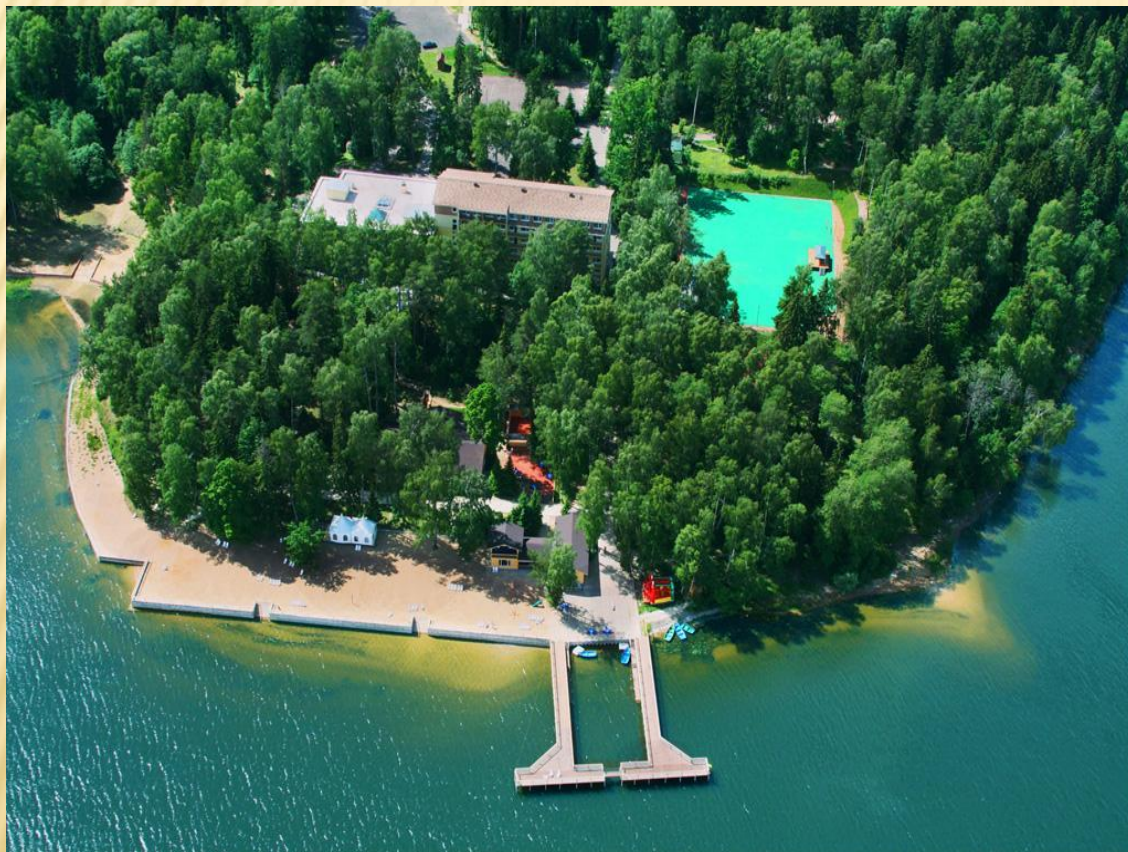
ДОМ ОТДЫХА "ПОДМОСКОВНАЯ СЛОБОДА"



Дом отдыха «Подмосковная Слобода» расположен как раз в одном из таких удивительных, богатых своей природой, местечек. Здесь, на берегу реки Истра, вы сможете прекрасно провести время, вне зависимости от того, желаете ли вы приехать на отдых с семьей или просто отдохнуть с друзьями.

Дом отдыха «Подмосковная Слобода» имеет возможность предложить вам отдых на любой вкус, в зависимости от ваших предпочтений и пожеланий.

ГОСТИНИЦА АВАНТЕЛЬ КЛАБ ИСТРА



- Загородный отель Авантель Клуб Истра расположен в 55 км от Москвы по Ново-Рижскому или Волоколамскому шоссе, в северо-западной части Подмоскovie, на берегу Истринского водохранилища, на лесной территории 10Га. В отеле созданы условия, как для семейного отдыха, так и для проведения корпоративных мероприятий любого формата и сложности.

ЭКОНОМИКА



В районе насчитывается :

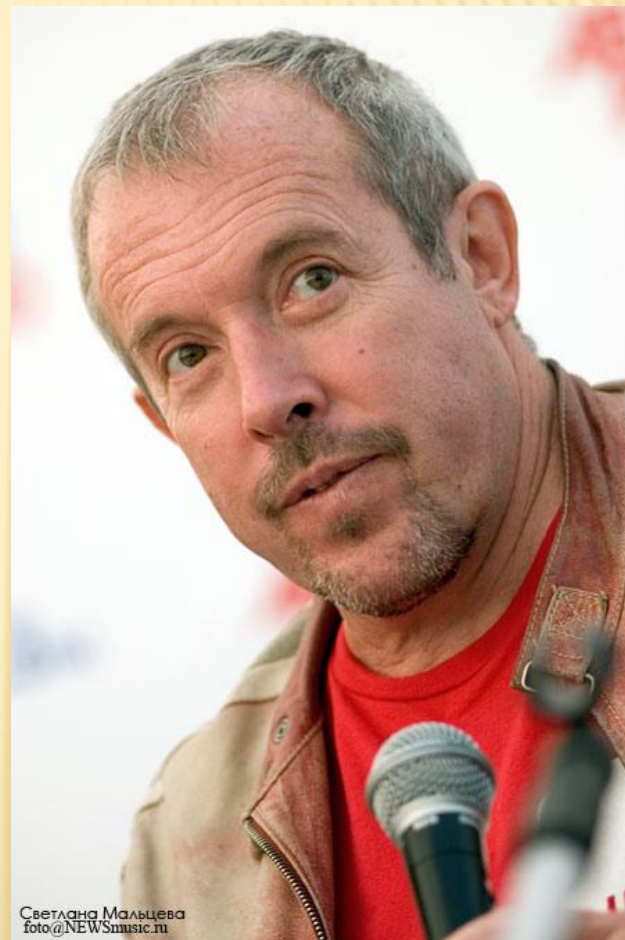
- 20 крупных промышленных,
- 16 сельскохозяйственных,
- 9 строительных предприятий и
- около 1000 предприятий малого бизнеса.

На востоке района, вблизи села Павловская Слобода развивается крупная промышленная площадка, на которой построены или находятся в процессе строительства ряд промышленных предприятий, принадлежащих иностранным (кондитерская фабрика Perfetti Van Melle, сыроварня President, машиностроительные заводы Danfoss и Grundfos,

ИЗВЕСТНЫЕ ЖИТЕЛИ И УРОЖЕНЦЫ



Лидер КПРФ Геннадий Зюганов



Музыкант Андрей Макаревич

ГЕРОИ СОВЕТСКОГО СОЮЗА



Фадеев,
Александр
Ильич (1911—199
9) — родился в
деревне
Покровское



Конюхов, Сергей
Семёнович (род.
1921) — лётчик-
штурмовик.
Родился в селе
Павловская
Слобода



Селиванов, Иван
Павлович (род.
1903) —
штурман,
родился в селе
Покровское.



Берёзкин, Сергей
Дмитриевич (род.
1923) — командир
орудийного расчёта.
Родился в деревне
Городище.

ТРАНСПОРТ



Через район проходят

- железная дорога (Рижское направление),
- окружная железная дорога,
- Волоколамское шоссе,
- автомагистраль М9 «Балтия» (Москва—Рига),
- «Малое московское кольцо» А107 и
- «Большое московское кольцо» А108.

СПАСИБО ЗА ВНИМАНИЕ!!!!