

НЕОЛАНТ
Инфолинг



IT инженеринг НЕОЛАНТ для проектирования, строительства и эксплуатации

Александр Скрипальщиков,
Директор ООО «НЕОЛАНТ Инфолинг»



Проектирование



Строительство

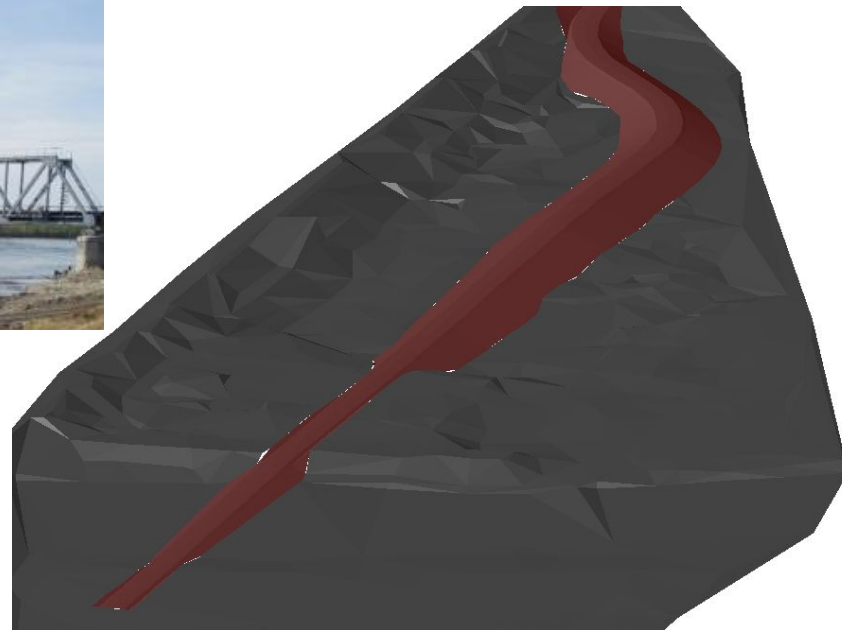


Эксплуатация

- В настоящее время при проектировании, строительстве и эксплуатации объектов производственного и непроизводственного назначения, особенно сложных и масштабных, имеющих большое количество коммуникаций (технологических, электрических, связи и систем управления, в том числе скрытых) с высокой вероятностью допускаются различного рода ошибки и принимаются не оптимальные решения.
- Это оказывает непосредственное влияние на сроки проектирования (качество проектирования, стоимость проектирования), согласования, экспертизы, комплектации и строительства, работ по техническому перевооружению, а также влечет дополнительные издержки на выполнение строительно-монтажных и пусконаладочных работ. Кроме того, возникают дополнительные риски в области надежности и безопасности эксплуатации объекта.
- С каждым годом увеличивается объем технической, паспортной, эксплуатационной и диагностической информации, с которой сталкиваются в своей ежедневной работе производственные службы. Оперативная обработка и использование накапливаемой информации без применения информационных технологий все более усложняются, а в некоторых случаях критична.



Задача: Заложение временной автодороги для восстановления рухнувшего железнодорожного моста через р. Абакан

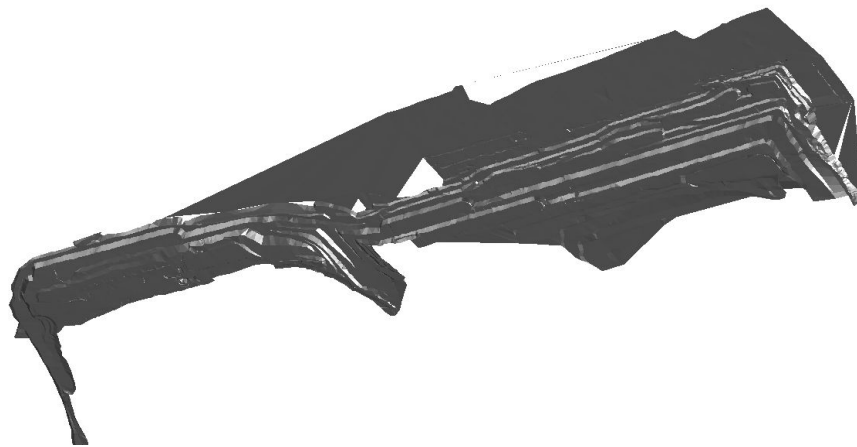


Результат: За 2 часа на основе имеющихся данных совместно со специалистами «Красноярскжелдорпроект» создана модель автодороги и подсчитаны объемы земляных работ.



Задача: ОАО "СУЭК-Красноярск" "Разрез "Березовский-1"

Опротестовать замечания внешнего аудита о несоответствии объемов горных работ.



Результат: При сравнении моделей разреза созданных аудиторской фирмой и используемой на разрезе было выявлено, что в модели выполненной аудитом не учтены структурные линии рельефа. Замечания сняты.

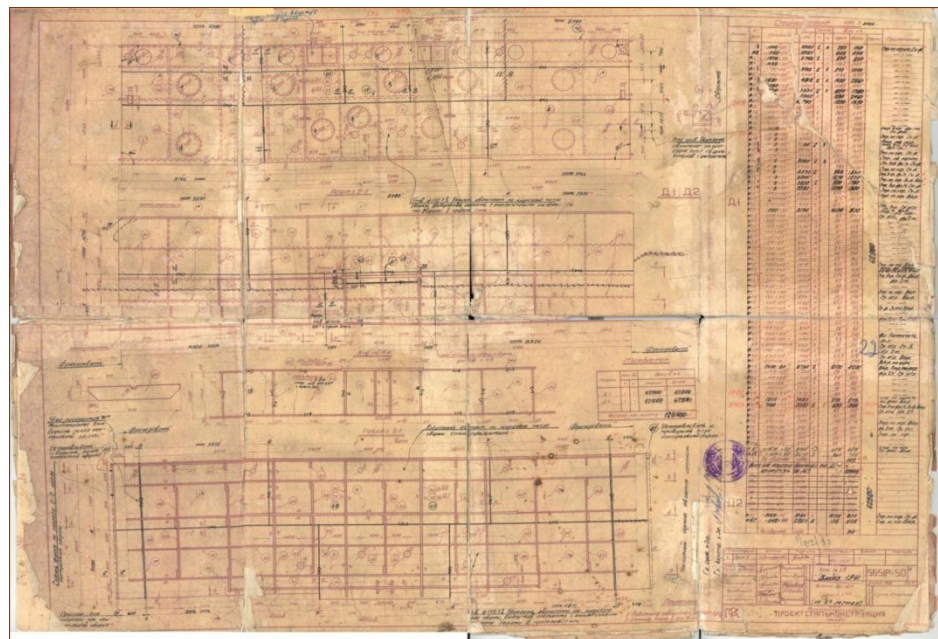
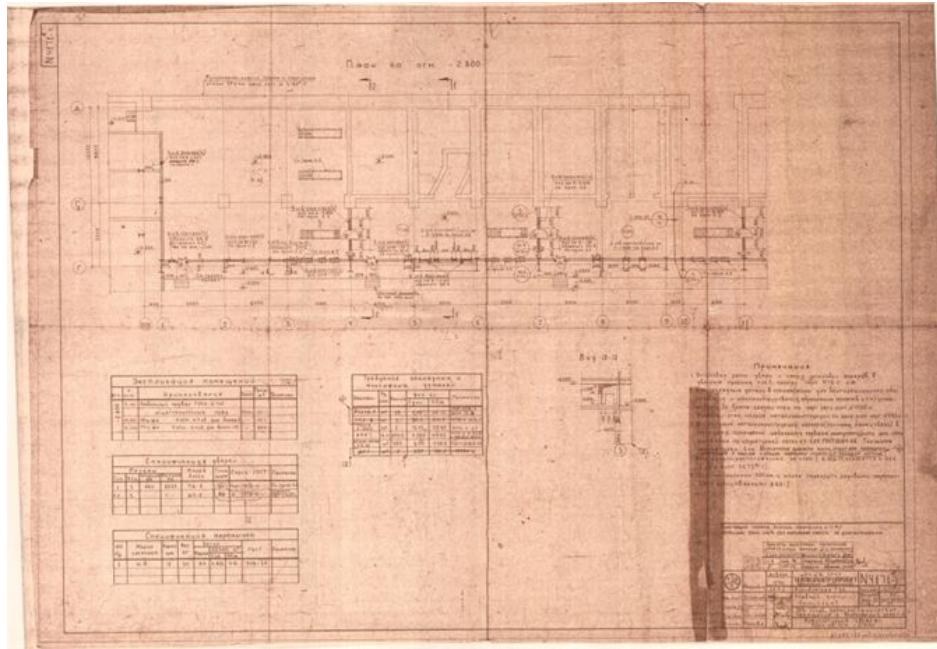




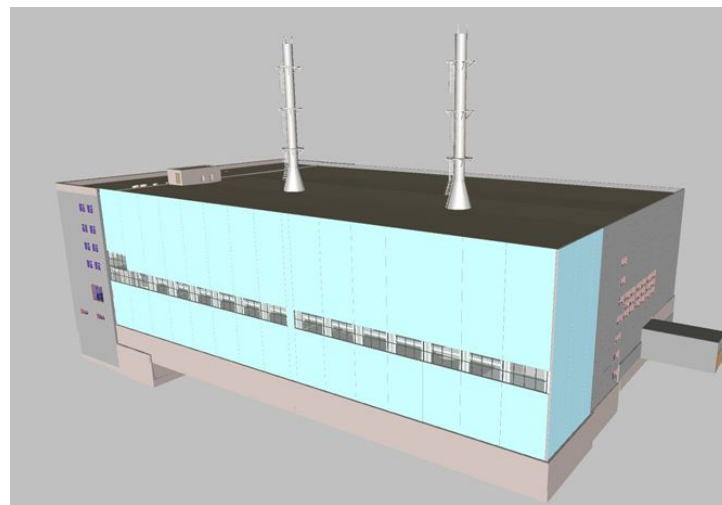
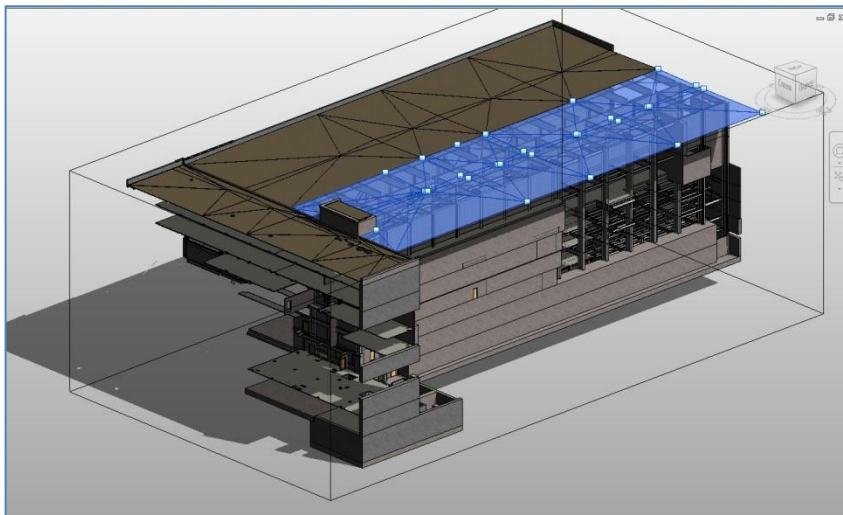
Создание 3D-модели генерального плана и архитектурно-строительной главного корпуса части Билибинской атомной станции



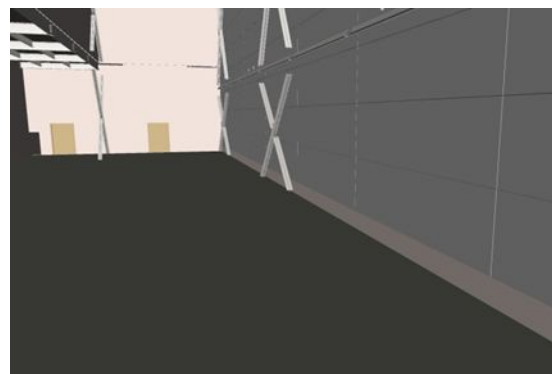
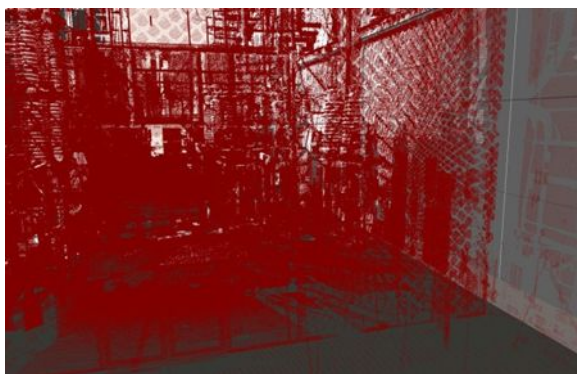
Исходные данные – бумажные проекты 60х-70х годов



Модель «Как спроектировано»



Модель «Как ЕСТЬ»



Актуализация модели «Как спроектировано», по результатам 3D лазерного сканирования до состояния «Как ЕСТЬ»



Оборудование	
Имя	1Т
Описание	Турбина паровая конденсационная
Общее	1Т
Регистрационный номер	С-7
Тип оборудования	T 12/12-60/2.5
Рабочее давление	6.50 МПа
Рабочая температура	285.00 С
Длина	5.9 m
Ширина	4.71 m
Высота	3.92 m
Тип	Технологическое оборудование
Тип 1	Механическое оборудование
Код в каталоге	Turbina_T12_12_60_25

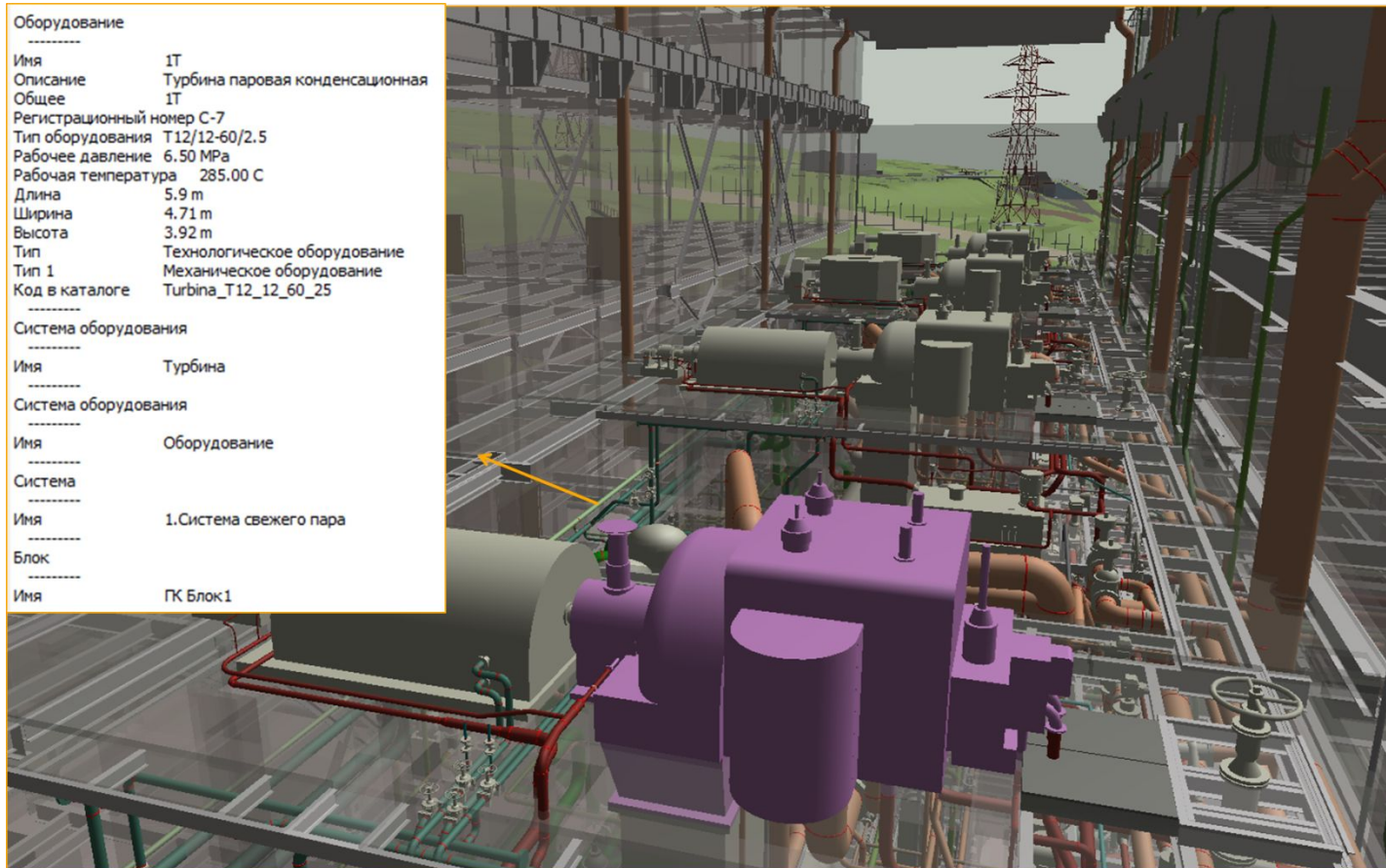
Система оборудования	
Имя	Турбина

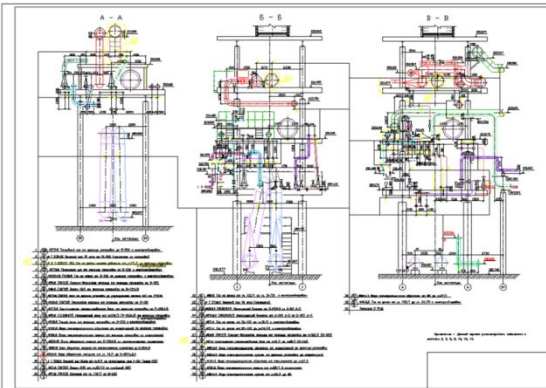
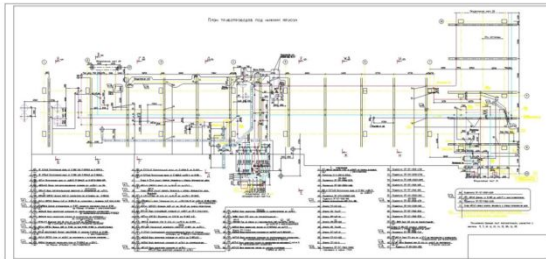
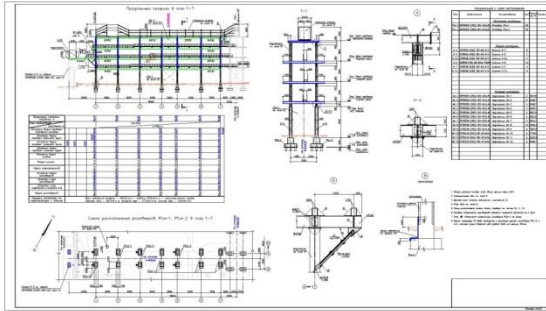
Система оборудования	
Имя	Оборудование

Система	
Имя	1.Система свежего пара

Блок	

Имя	ГК Блок1





Проект «Создание информационной трехмерной модели «как спроектировано» «Установки подготовки водорода» ОАО «НОВОЙЛ».

Цель данной работы:

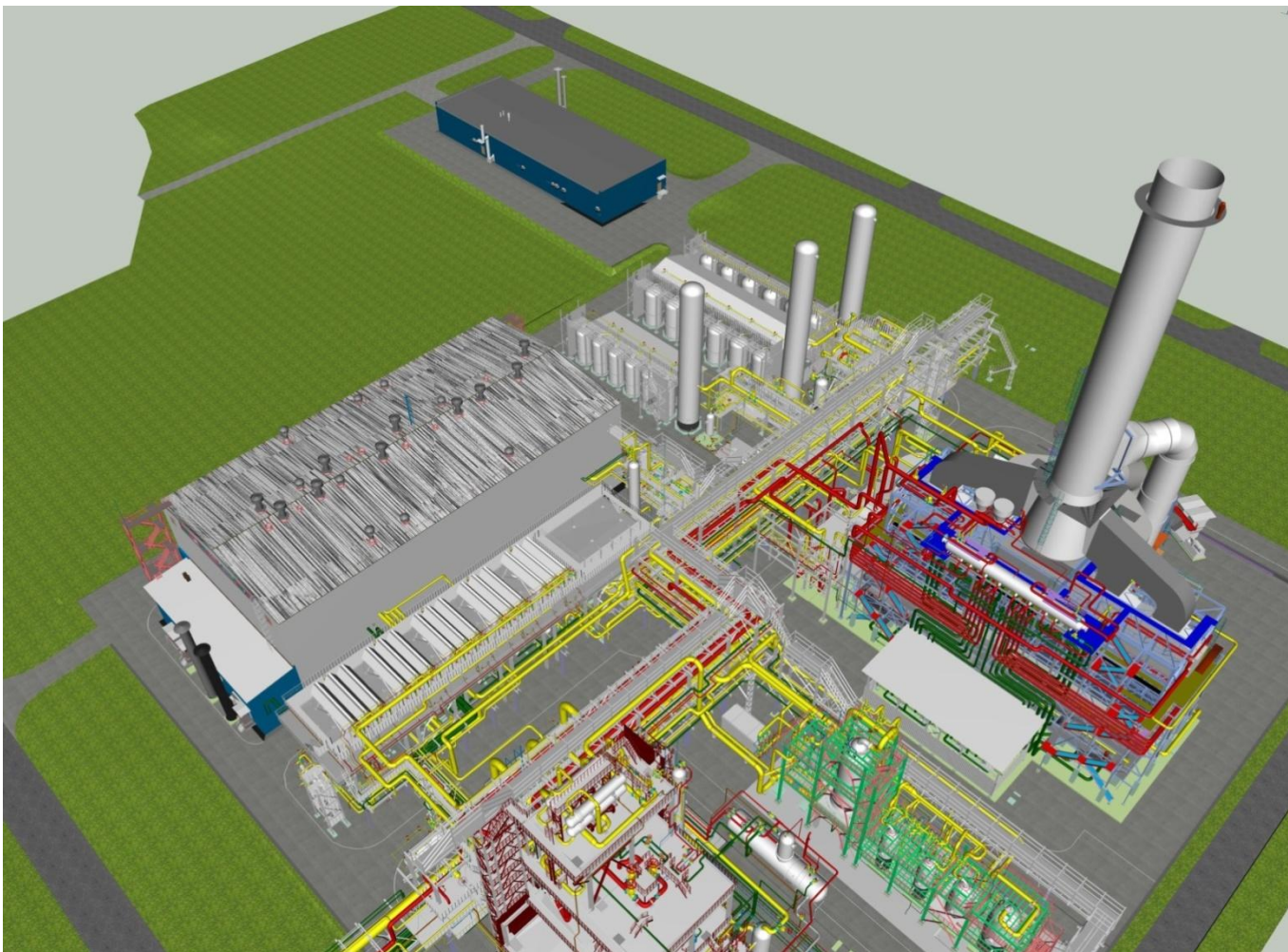
Реализовать множество прикладных задач, возникающих на этапе проектирования, таких как:

- выявление коллизий до начала строительства(выбор варианта устранения)
- обеспечение единства исходных данных и проектных решений по всем разделам проекта
- объединение в одной модели всех разделов проекта, созданных в различных САПР и формирование модели «как спроектировано»
- наглядное представление объекта и оперативное обеспечение всей необходимой информацией
- обучение персонала эксплуатации объекта еще до начала строительства

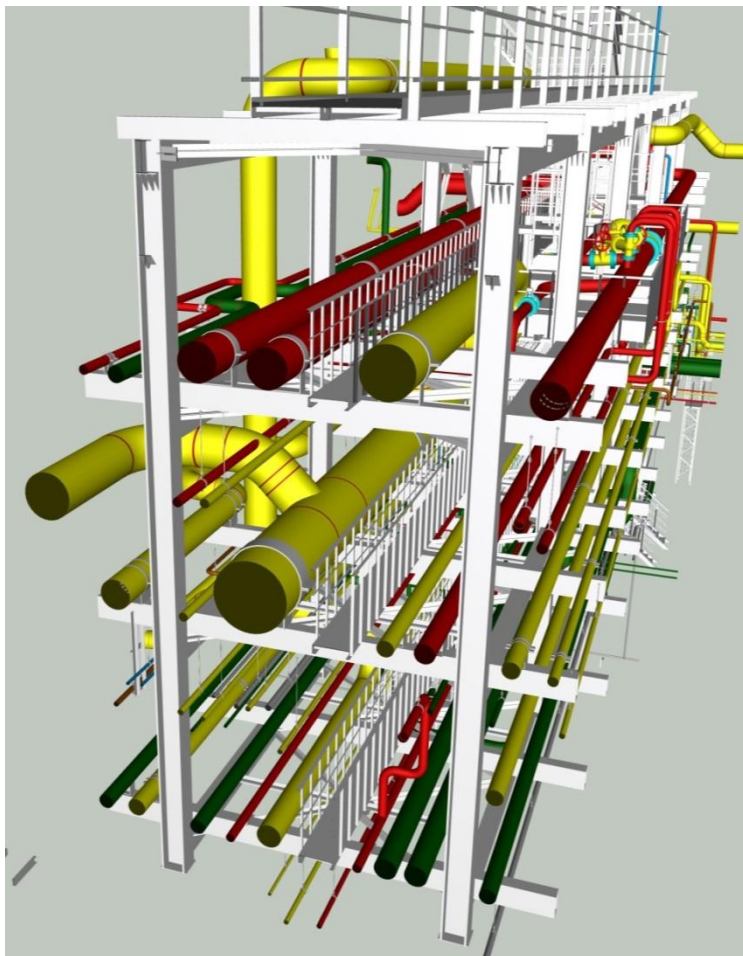
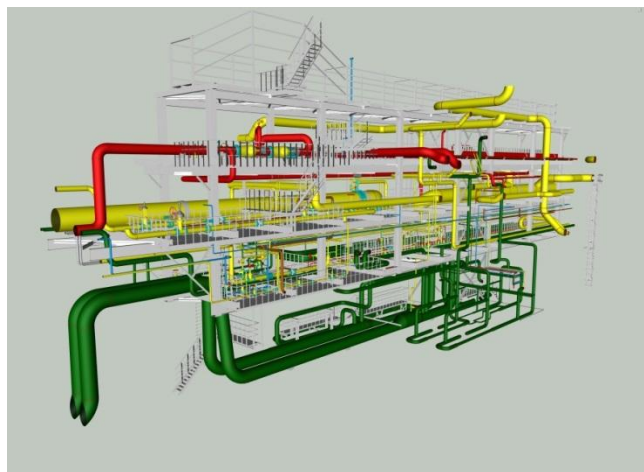
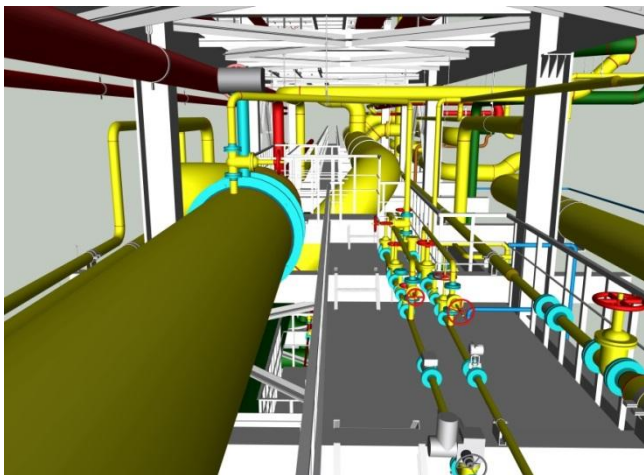
Полученная электронная трехмерная модель «как спроектировано» имеет возможность применения на последующих этапах жизненного цикла объекта - строительства и эксплуатации.



Выполненная информационная модель

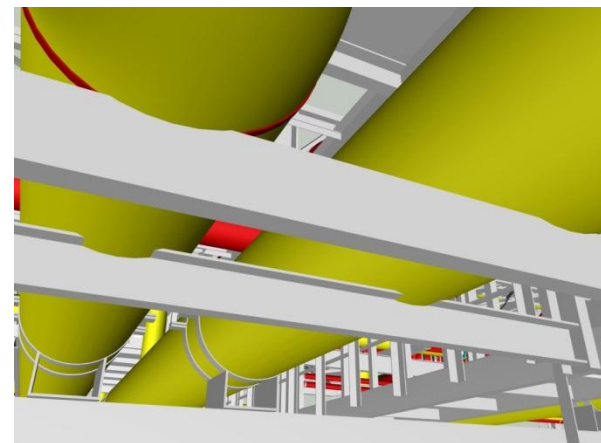
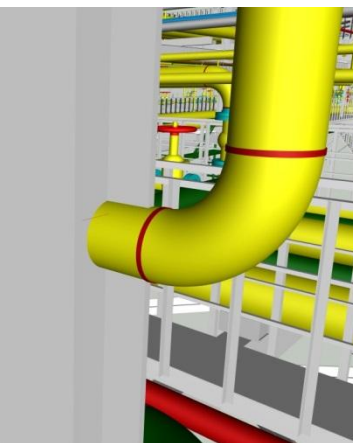
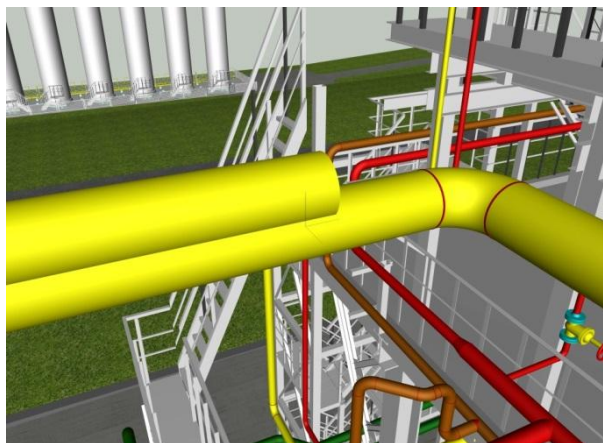


Выполненная информационная модель



Обнаруженные коллизии

Наглядная демонстрация ошибок
при проектировании одного раздела разными специалистами



Результат: Выявлено около 300 грубых коллизий между различными частями проекта



НЕОЛАНТ

Инфолинг



НЕОЛАНТ

Инфолинг



НЕОЛАНТ

Инфолинг



- Создать информационную модель здания (части здания) «как спроектировано» по имеющейся проектной документации одного из объектов Железногорского промпарка (АС, ОВ, ВК, КЖ, КМ);
- Создать модель участка генплана по имеющейся проектной документации, отобразить на данной модели внешние инженерные сети;
- Привязать данный объект к графику строительства;
- Привязать необходимую проектную информацию по объекту (чертежи и любую другую) к информационной модели



www.neolant.ru

Красноярск, ул.Партизана Железняка, 16 Д

Тел: +7 (391) 254 23 32, 254 29 24

infoling@neolant.ru

Москва, ул. Покровка, 17 А

Тел: +7 (499) 999 00 00

info@neolant.ru



НЕОЛАНТ

Инфолинг

