

Иван Яковлевич Билибин

ВОЛШЕБНЫЙ МИР



# Биография



**Иван Яковлевич Билибин** (4 (16) августа 1876 — 7 февраля 1942) — русский художник, книжный иллюстратор и театральный оформитель, участник объединения «Мир искусства». Крупнейший мастер национально-романтического направления в русском варианте стиля модерн.

# Билибинский стиль

Для билибинского рисунка характерно графическое представление. Начиная работу над рисунком, Билибин набрасывал эскиз будущей композиции. Чёрные орнаментальные линии чётко ограничивают цвета, задают объём и перспективу в плоскости листа. Заполнение акварельными красками чёрно-белого графического рисунка только подчёркивают заданные линии. Для обрамления рисунков Билибин использует орнамент. Стиль основан на стилизации мотивов народного лубка, вышивок, резьбы по дереву.



И. Я. Билибин разработал систему графических приемов, которые дали возможность объединять иллюстрации и оформление в одном стиле, подчинив их плоскости книжной страницы. Характерные черты билибинского стиля: красота узорного рисунка, изысканная декоративность цветовых сочетаний, тонкое зрительное воплощение мира, яркая сказочность и др.



«Дадоново войско». Иллюстрация к «Сказке о золотом петушке»



Художник стремился к ансамблевому решению. Плоскость книжной страницы он подчеркивал контурной линией, отсутствием освещения, колористическим единством, условным делением пространства.



"Тут он в точку уменьшился, комаром оборотился...".  
Иллюстрация к «Сказке о царе Салтане».

Процесс выполнения И. Я. Билибиным графического рисунка напоминал труд гравера. Набросав на бумаге эскиз, он уточнял композицию во всех деталях на кальке, а затем переводил на ватман. После этого колонковой кистью с обрезанным концом, уподобляя ее резцу, проводил по карандашному рисунку четкий проволочный контур тушью. В зрелый период творчества Билибин отказался от употребления пера, к которому иногда прибегал в ранних иллюстрациях. За безукоризненную твердость линии товарищи шутливо прозвали его "Иван - твердая рука".

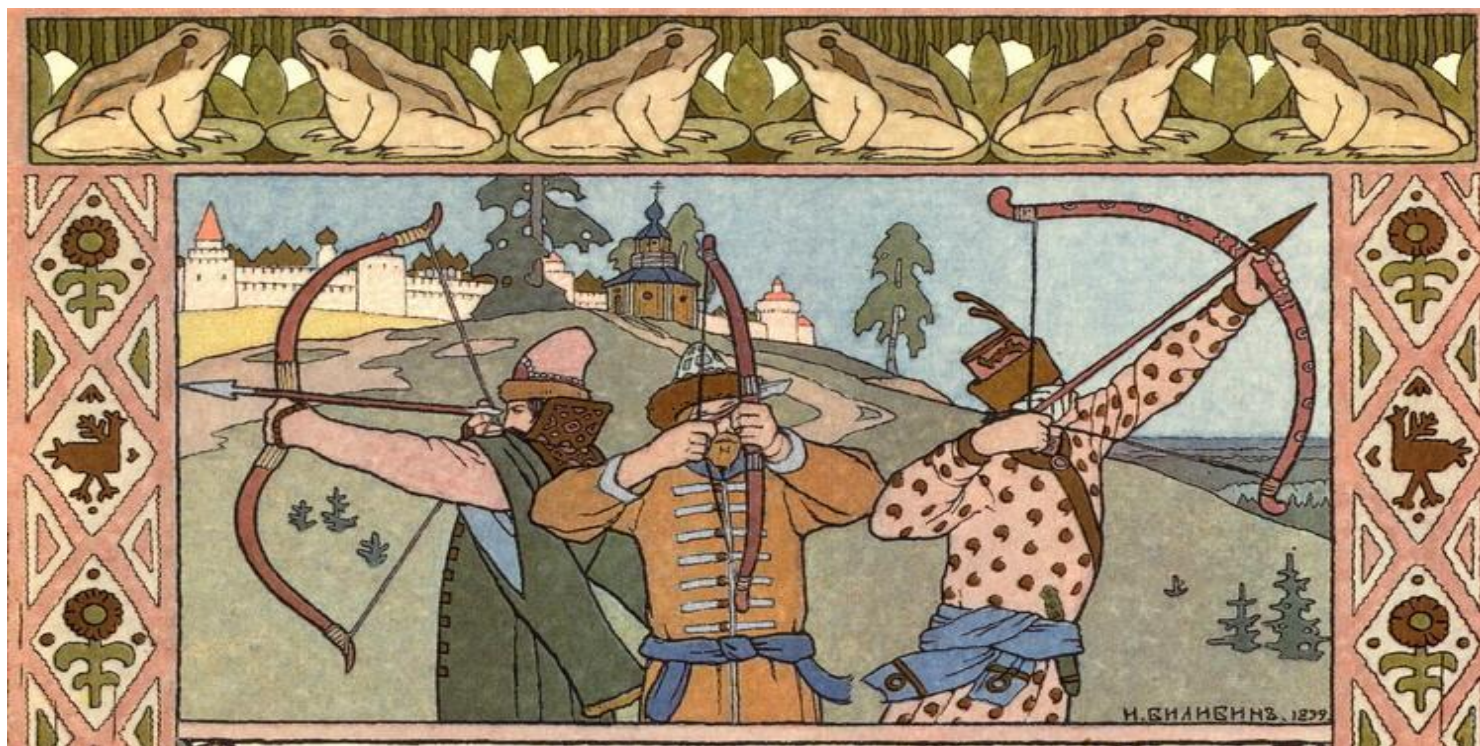


Иллюстрация к сказке «Царевна-Лягушка»



В свой поздний период Билибин переходит к принципам древнерусской живописи: цвета становятся звучнее и насыщеннее, но границы между ними обозначены теперь не черным проволочным контуром, а тональным сгущением и тонкой цветной линией. Краски кажутся сияющими, но сохраняют плоскостность.



Садко. Ночь на берегу Ильмень озера.

Баба-Яга.  
Иллюстрация  
к сказке  
«Василиса  
Прекрасная»





Иллюстрация  
к былине  
«Вольга»

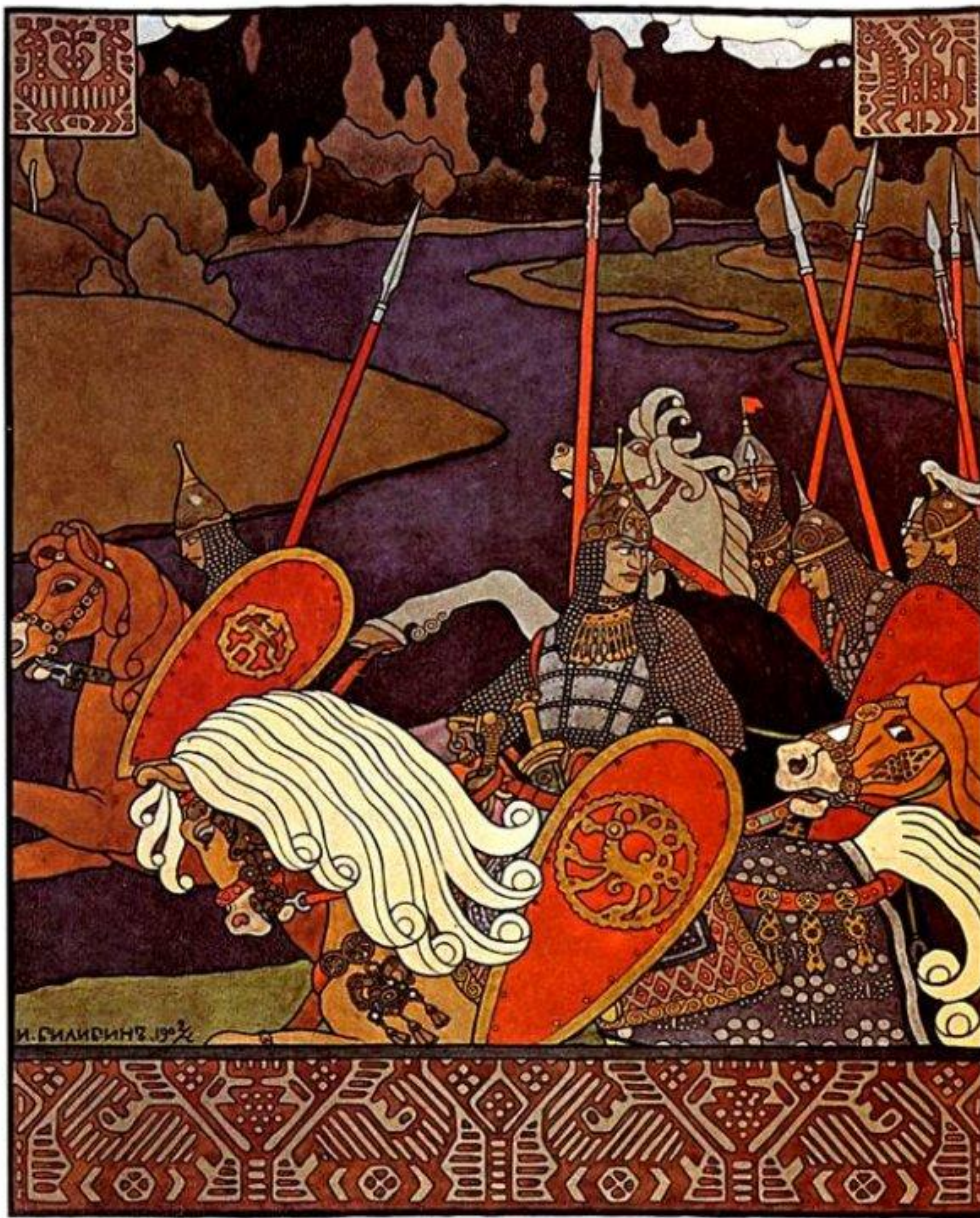


Иллюстрация  
к «Сказке о  
царе Салтане»



Иллюстрация  
к «Сказке о  
царе Салтане»



Кащей  
Бессмертный.  
К сказке  
«Марья  
Моревна»



Иллюстрация  
к сказке  
«Царевна-  
Лягушка»



Иллюстрация  
к сказке  
«Царевна-  
Лягушка»



Красный  
всадник.  
Иллюстрация  
к сказке  
«Василиса  
Прекрасная»



К сказке  
"Васила  
Прекрасная"  
1899





"Бочка по  
морю  
плышет..."  
Иллюстрация  
к "Сказке о  
царе Салтане"





"Стал он кликать  
золотую рыбку..."  
Иллюстрация к  
"Сказке о рыбаке  
и рыбке".



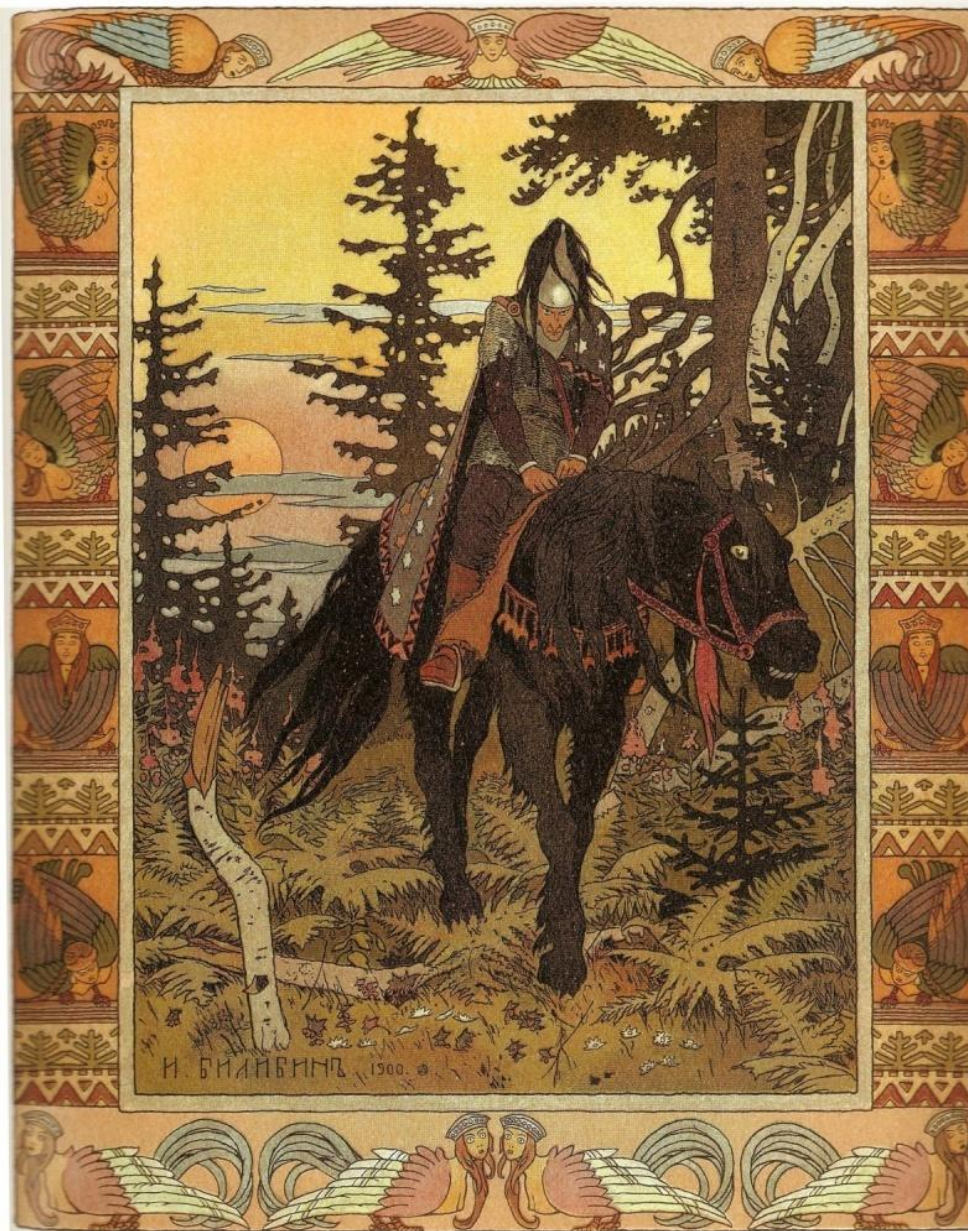
Иллюстрация  
к сказке «Поди  
туда, не знаю  
куда»



К «Сказке об  
Иване-  
Царевиче,  
Жар-птице и  
Сером волке»



«Черный  
всадник»  
Иллюстрация  
к сказке  
«Василиса  
Прекрасная»



«Шатер  
Шамаханской  
царицы».  
Иллюстрация  
к «Сказке о  
ЗЛОТОМ  
петушке»



Спасибо за внимание!

