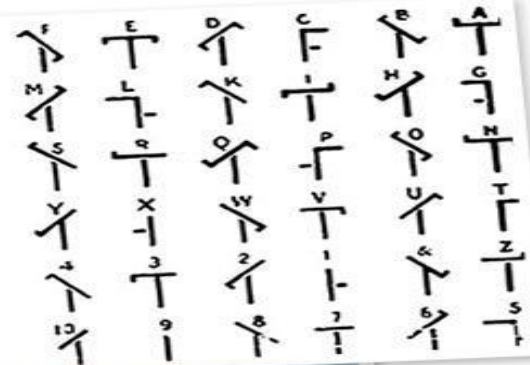


Изобретение телеграфа

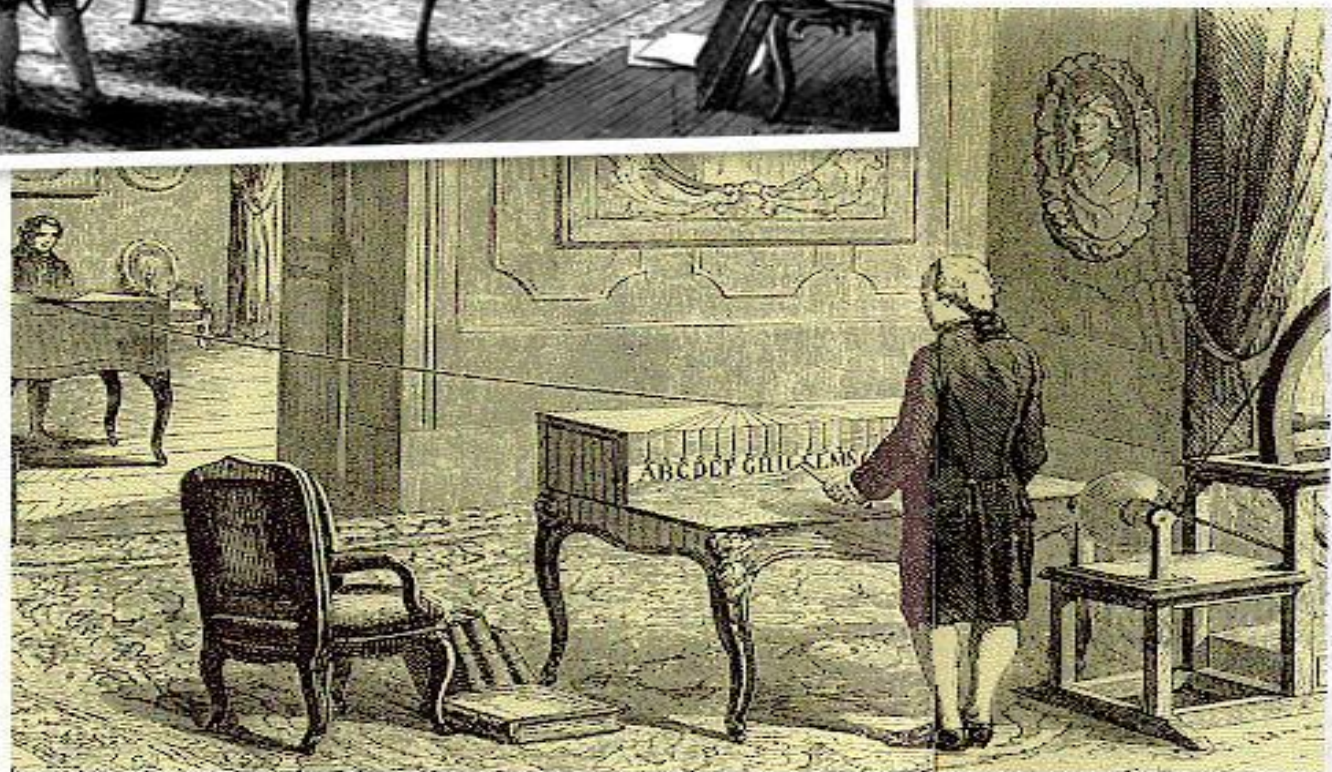


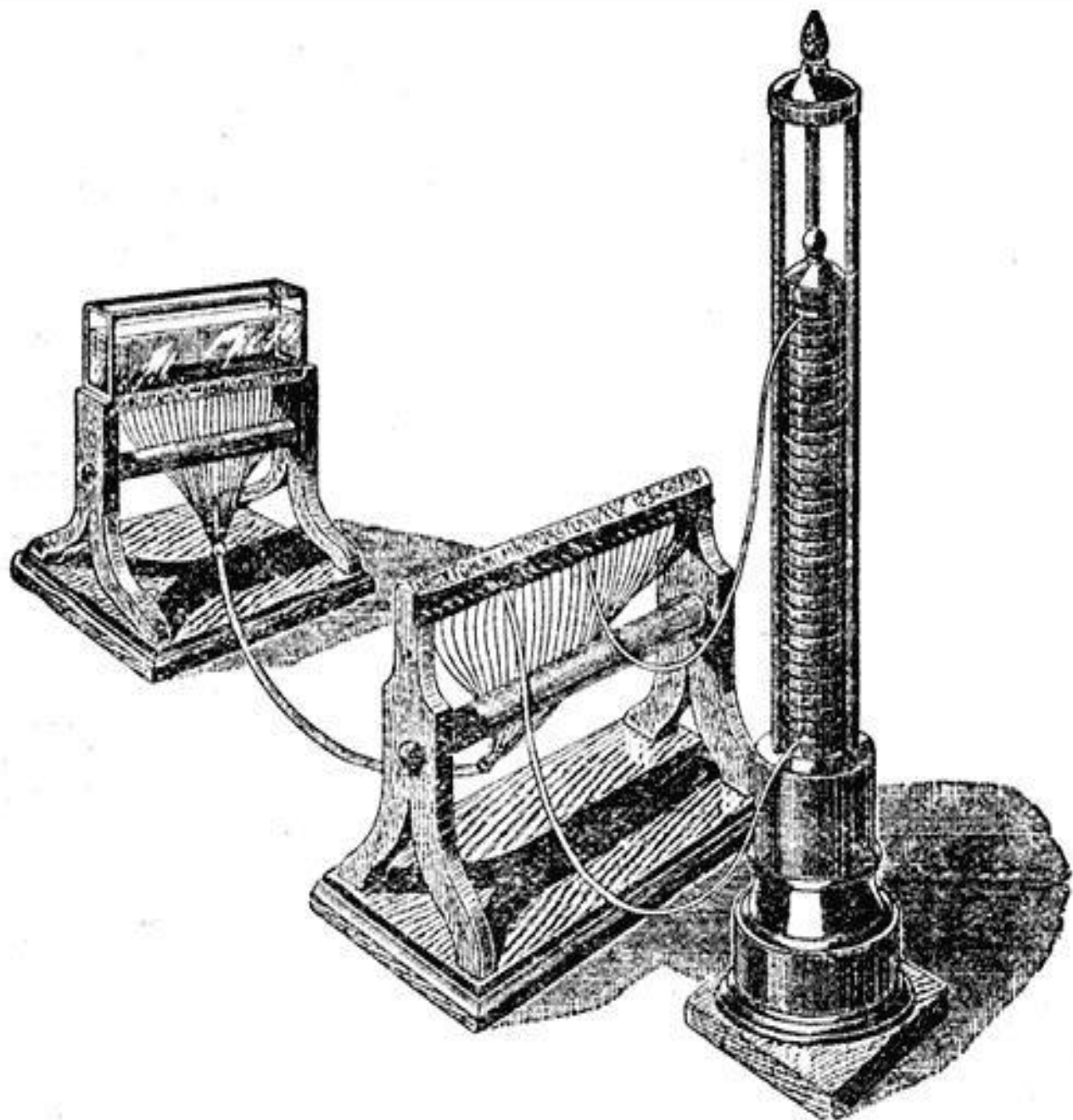
Телеграф (др.-греч. *τῆλε* – «далеко» + *γράφω* – «пишу») в современном значении – средство передачи сигнала по проводам, радио или другим каналам электросвязи.

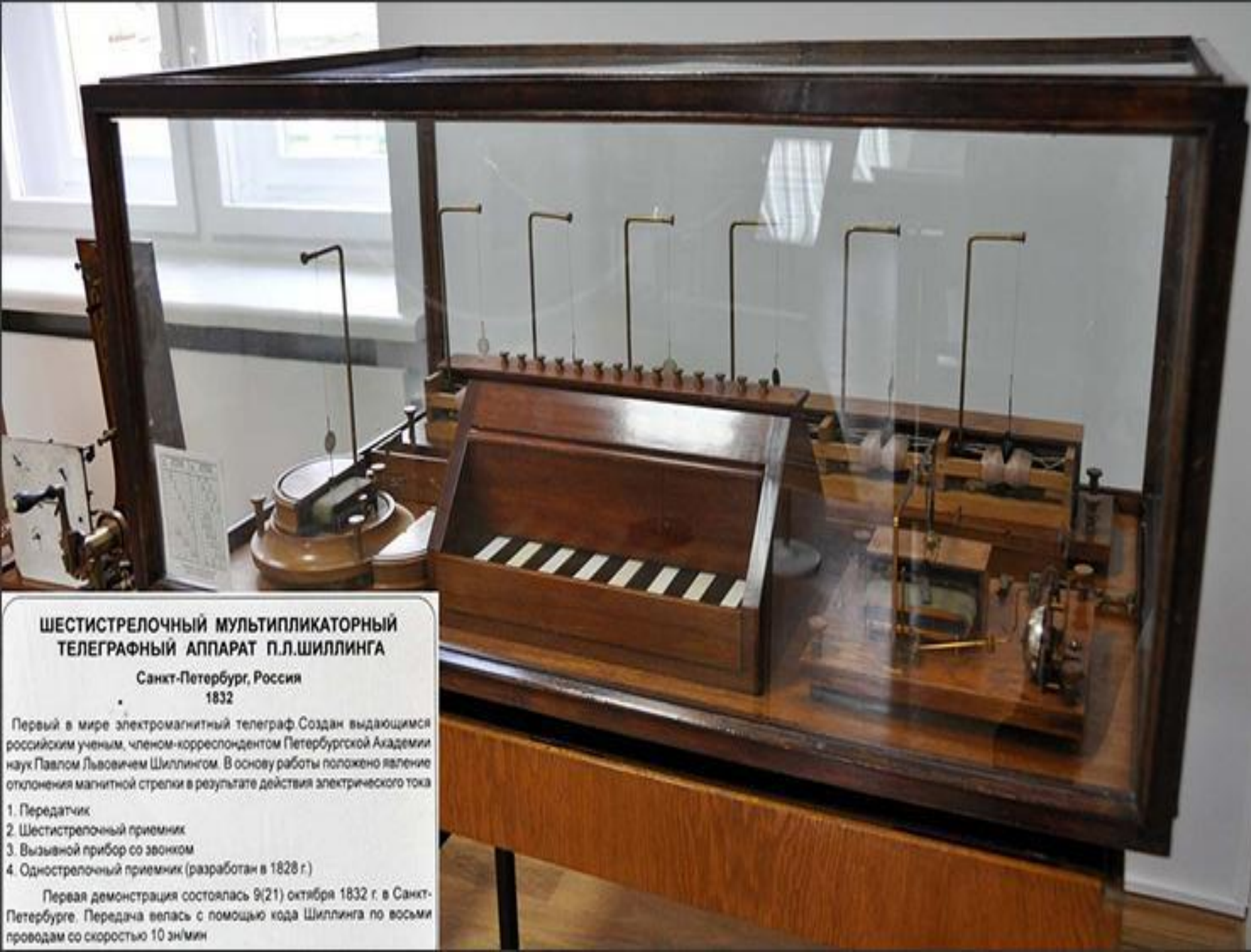




Гелиограф (оптический телеграф)







**ШЕСТИСТРЕЛОЧНЫЙ МУЛЬТИПЛИКАТОРНЫЙ
ТЕЛЕГРАФНЫЙ АППАРАТ П.Л.ШИЛЛИНГА**

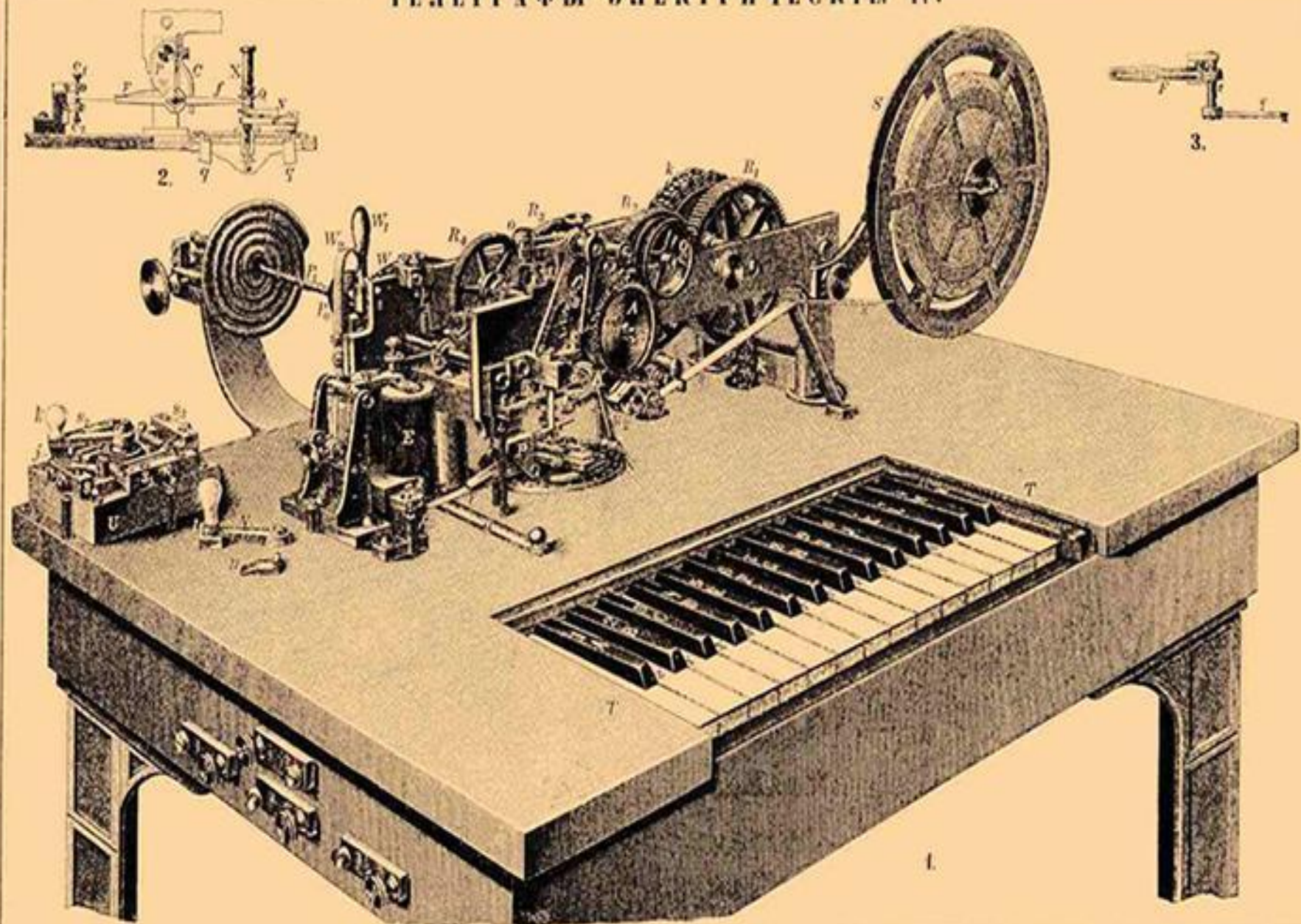
Санкт-Петербург, Россия
1832

Первый в мире электромагнитный телеграф. Создан выдающимся российским ученым, членом-корреспондентом Петербургской Академии наук Павлом Львовичем Шиллингом. В основу работы положено явление отклонения магнитной стрелки в результате действия электрического тока.

1. Передатчик
2. Шестистврелочный приемник
3. Вызывной прибор со звонком
4. Одностврелочный приемник (разработан в 1828 г.)

Первая демонстрация состоялась 9(21) октября 1832 г. в Санкт-Петербурге. Передача велась с помощью кода Шиллинга по восьми проводам со скоростью 10 зн/мин.

ТЕЛЕГРАФЫ ЭЛЕКТРИЧЕСКІЕ. IV.



1. Печатающій Т. Кладъ. 2. Слѣдъ и контактный рычагъ. 3. Контактный рычагъ (видъ его сверху).



Реперфоратор Эдисона

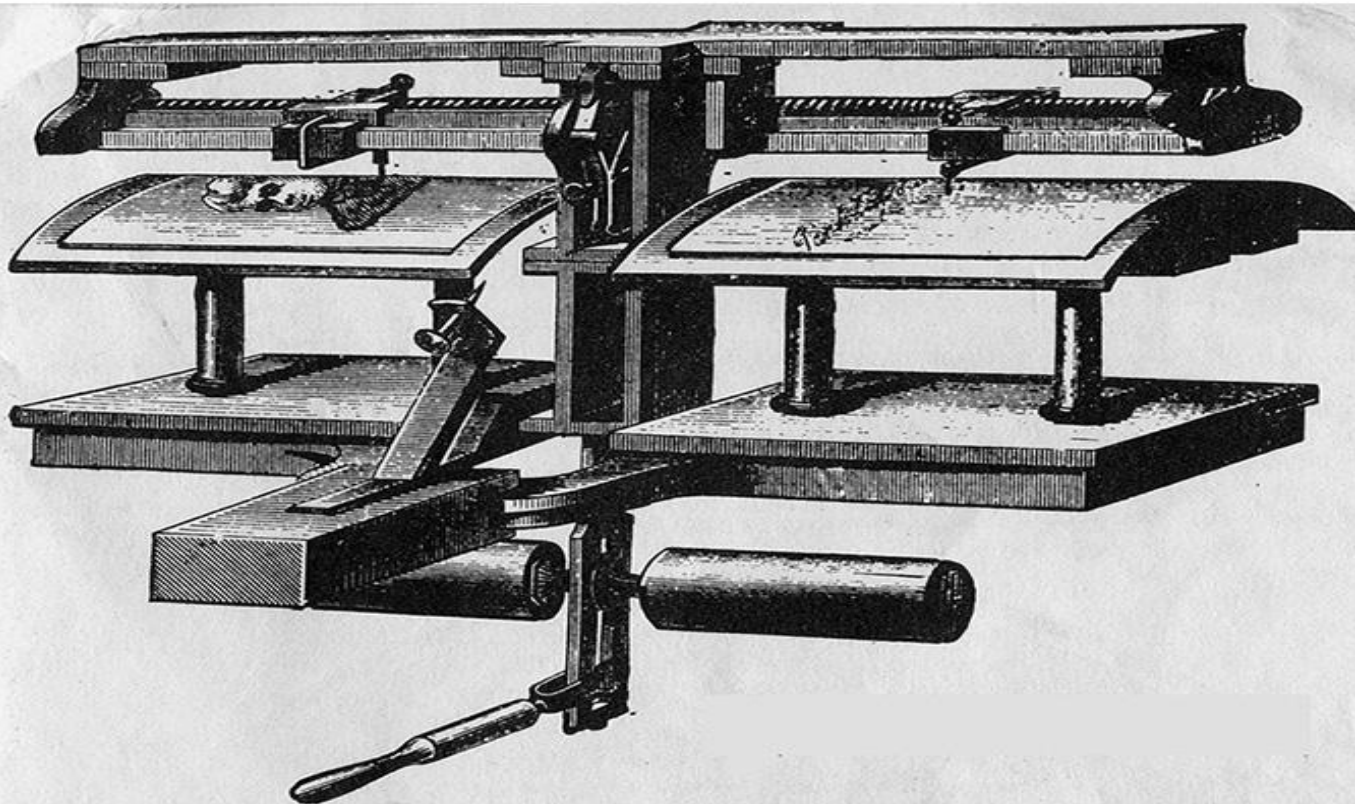


Fig. 491.



Fig. 492.

Первый факс, усовершенствованный Джовани Казелли



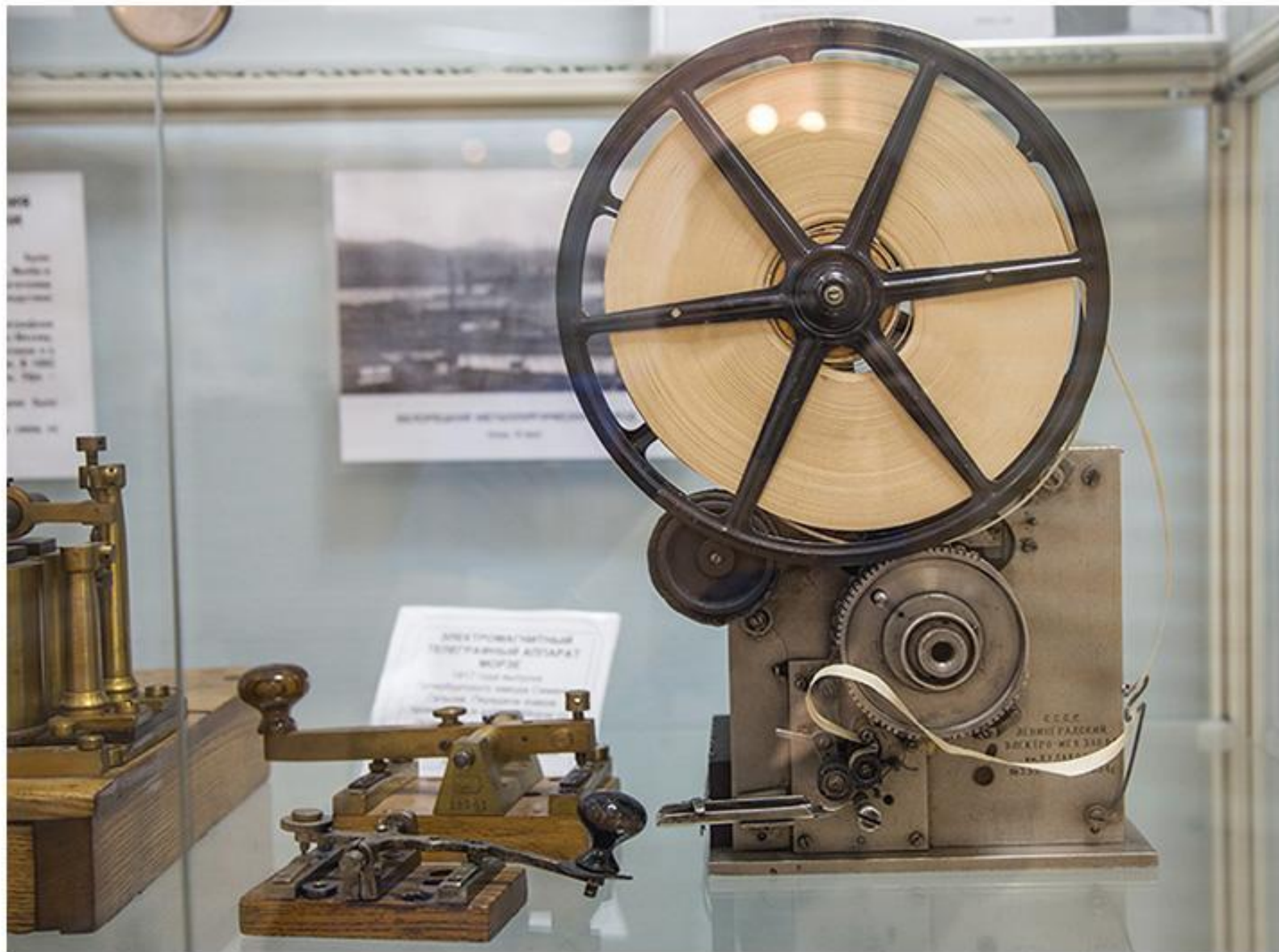
Panteligraph Caselli.



Panteligraph Caselli.



Пантелеграф Казелли



Аппарат Бодо



Стартстопный телеграфный аппарат, оснащенный дисковым номеронабирателем телефонного типа (телетайп)

Список литературы:

- 1) <http://habrahabr.ru/company/megaфон/blog/193538/>
- 2) <https://ru.wikipedia.org/wiki/Телеграф>

Автор: Кобзев Никита,
АПН-14